

NATURA 2000 Managementplan "Steinheimer Becken"



Lebensraumtypen

Bestand und Erhaltungsziele

- 3150: Natürliche nährstoffreiche Seen
- 4030: Trockene Heiden
- 5130: Wacholderheiden
- 6110: Kalk-Pionierrasen
- 6210: Kalk-Magerrasen
- 6230*: Artenreiche Borstgrasrasen
- 6430: Feuchte Hochstaudenfluren
- 6510: Magere Flachland-Mähwiesen
- 8210: Kalkfelsen mit Felspaltenvegetation
- * 8310: Höhlen und Balmen

Erhaltung in ...

- ... hervorragendem Zustand
- ... gutem Zustand
- ... durchschnittlichem Zustand

Entwicklungsziele für die LRT

- Neuschaffung des LRT 6230*
- Neuschaffung der LRT 6230*, 4030 in Gemengelage
- Neuschaffung der LRT 6230*, 6210 in Gemengelage
- Neuschaffung des LRT 4030
- Neuschaffung des LRT 5130
- Neuschaffung des LRT 6210
- Neuschaffung der LRT 6210 oder 6510
- Neuschaffung des LRT 6510

Arten

Bestand und Erhaltungsziele

- Lebensstätten der Spelz-Trespe
- Fundorte der Spelz-Trespe
- Fundort des Großen Mausohrs und der Bechsteinfledermaus*

Die Lebensstätten der Arten sind in hervorragendem Zustand zu erhalten.
* Für die Bechsteinfledermaus erfolgte keine Bewertung.

Entwicklungsziele für die Arten

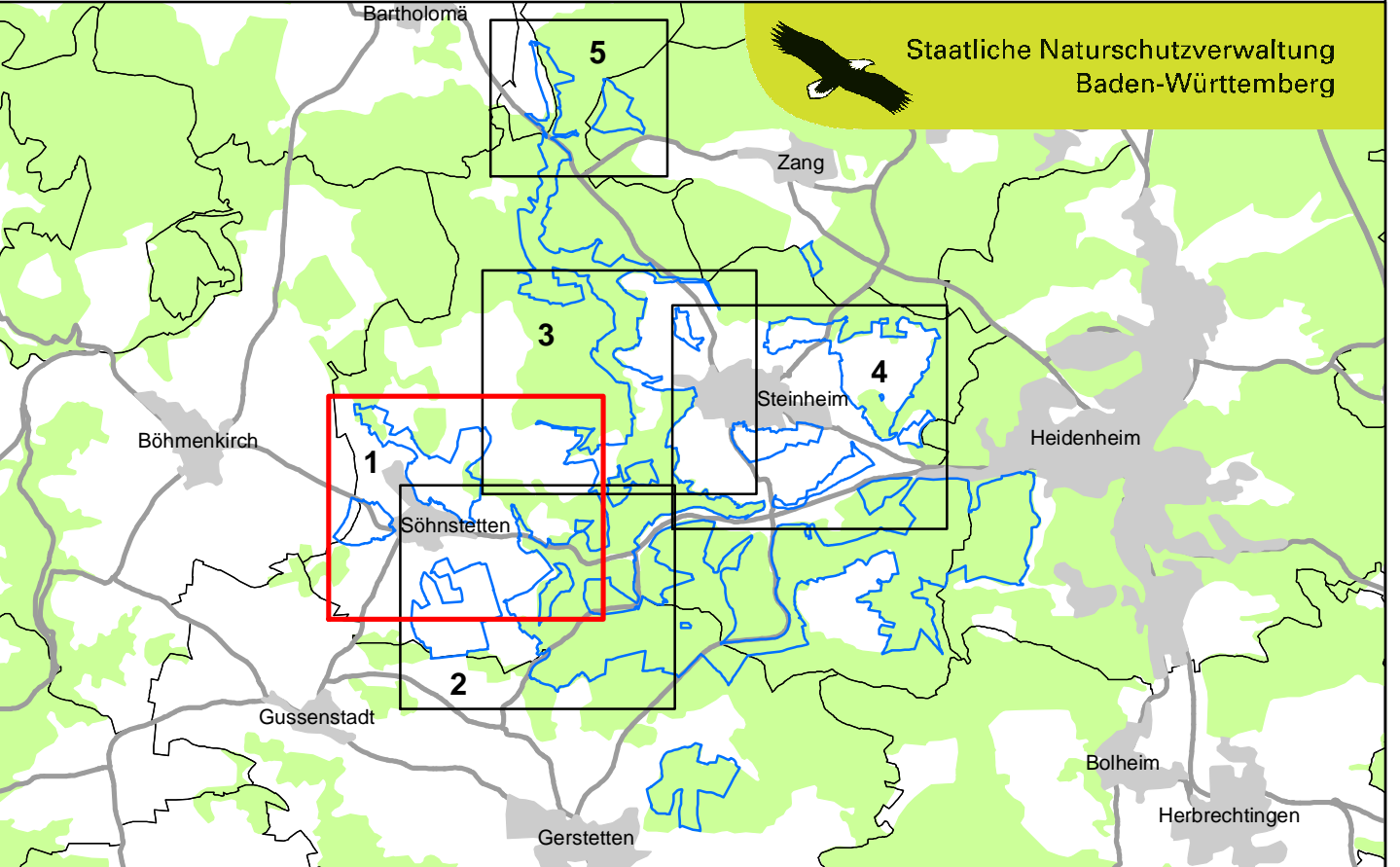
- Weitere Verbesserung des Erhaltungszustands (Spelz-Trespe)

Grenze des FFH-Gebiets
 Flurstücksgrenzen

Nummerierung der Erfassungseinheiten der Offenland-Lebensraumtypen in schwarz

Meter
 100 50 0 100

N



Managementplan für das FFH-Gebiet 7325-341 "Steinheimer Becken"

Bestands- und Zielekarte Lebensraumtypen und Arten des Offenlandes

Teilkarte 1

Bearbeiter: Banzhaf, P. Henter, W. & F. Wagner
 Gezeichnet: Wagner
 Gefertigt am: 13.09.2009
 Stand der Kartierung: 19.05.2009
 Maßstab: 1:5.000

Baden-Württemberg
 REGIERUNGSPRÄSIDIUM STUTTGART
 Dieses Projekt wird von der Europäischen Union kofinanziert (ELER)

Grundlage:
 Topographische Karte 1:25.000 (TK25)
 Orthophoto 1:10.000 (DOP)
 Automatisiertes Liegenschaftskataster (ALK)
 © Landesvermessungsamt Baden-Württemberg
 (www.lv-bw.de) Az.: 2851.9-1/19