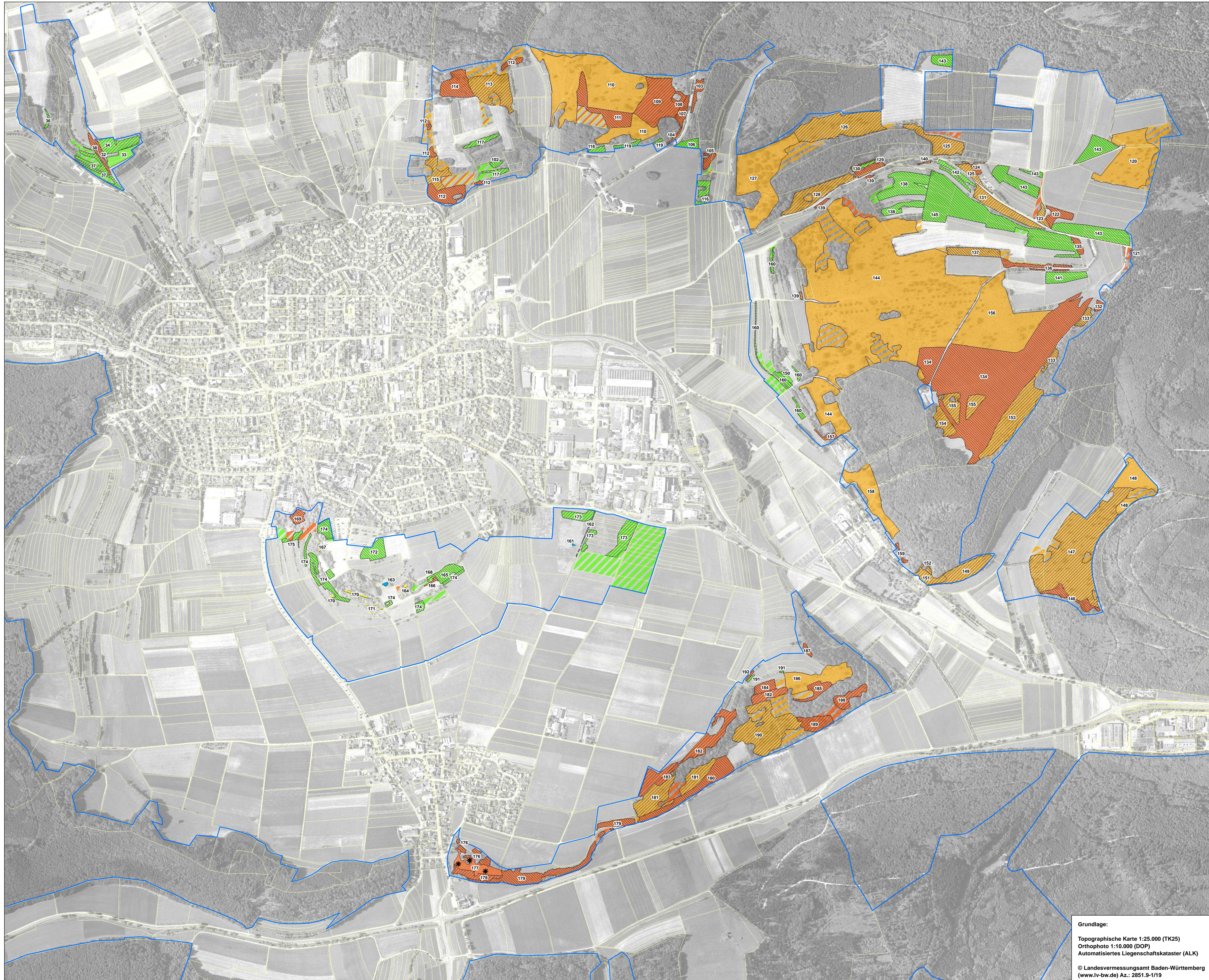


# NATURA 2000 Managementplan "Steinheimer Becken"



**Lebensraumtypen**

**Bestand und Erhaltungsziele**

- 3150: Natürliche nährstoffreiche Seen
- 4030: Trockene Heiden
- 5130: Wacholderheiden
- 6110: Kalk-Pionierrasen
- 6210: Kalk-Magerrasen
- 6230\*: Artenreiche Borstgrasrasen
- 6430: Feuchte Hochstaudenfluren
- 6510: Magere Flachland-Mähwiesen
- 8210: Kalkfelsen mit Felspaltenvegetation
- \* 8310: Höhlen und Balmen

**Erhaltung in ...**

- ... hervorragendem Zustand
- ... gutem Zustand
- ... durchschnittlichem Zustand

**Entwicklungsziele für die LRT**

- Neuschaffung des LRT 6230\*
- Neuschaffung der LRT 6230\*, 4030 in Gemengelage
- Neuschaffung der LRT 6230\*, 6210 in Gemengelage
- Neuschaffung des LRT 4030
- Neuschaffung des LRT 5130
- Neuschaffung des LRT 6210
- Neuschaffung der LRT 6210 oder 6510
- Neuschaffung des LRT 6510

**Arten**

**Bestand und Erhaltungsziele**

- Lebensstätten der Spelz-Trespe
- Fundorte der Spelz-Trespe
- Fundort des Großen Mausohrs und der Bechsteinfledermaus\*

Die Lebensstätten der Arten sind in hervorragendem Zustand zu erhalten.  
\* Für die Bechsteinfledermaus erfolgte keine Bewertung.

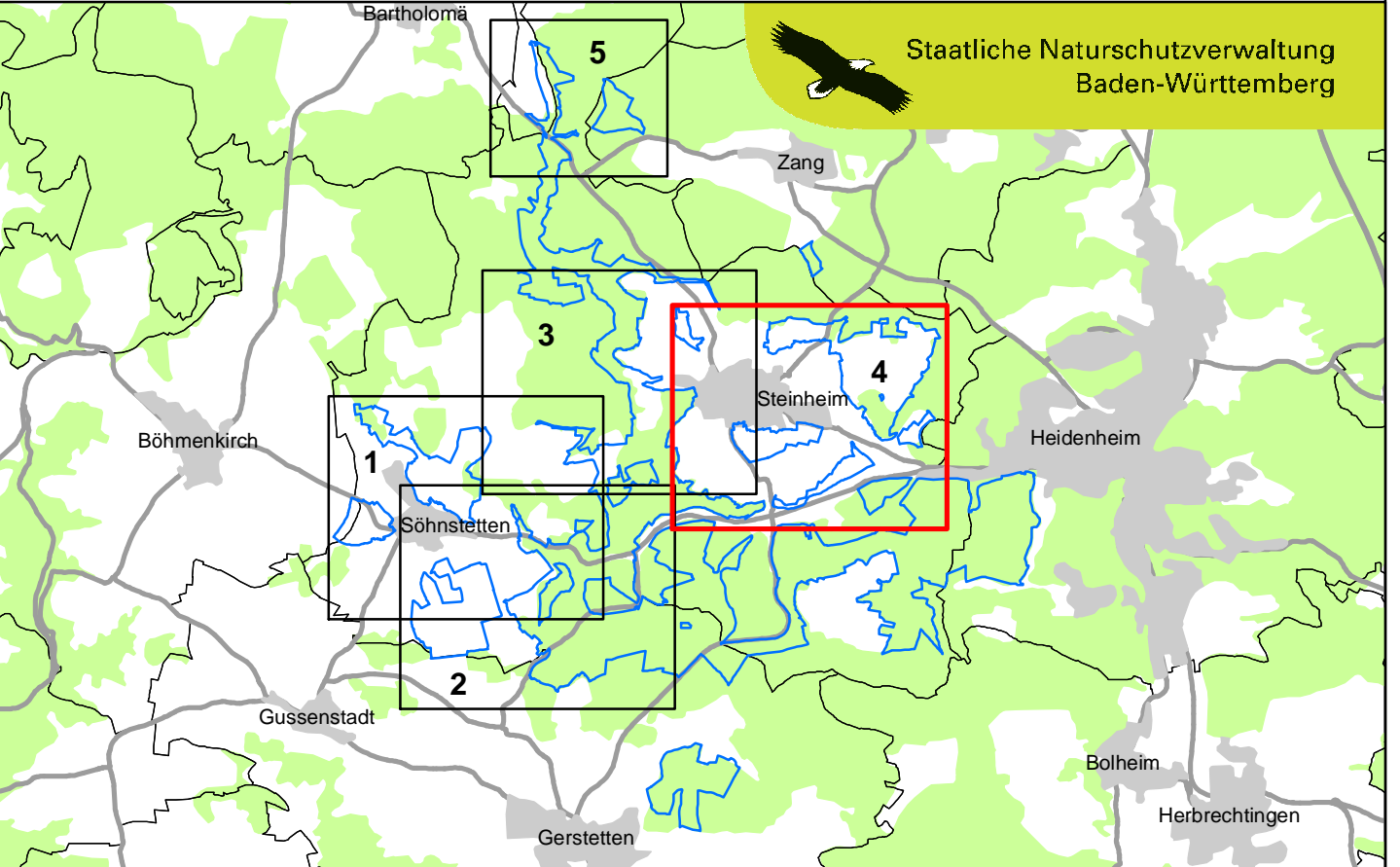
**Entwicklungsziele für die Arten**

- Weitere Verbesserung des Erhaltungszustands (Spelz-Trespe)

Grenze des FFH-Gebiets  
 Flurstücksgrenzen

Nummerierung der Erfassungseinheiten der Offenland-Lebensraumtypen in schwarz

Meter  
 100 50 0 100



Managementplan für das FFH-Gebiet 7325-341 "Steinheimer Becken"

**Bestands- und Zielekarte Lebensraumtypen und Arten des Offenlandes**  
Teilkarte 4

Bearbeiter: Banschaf, P. Henter, W. & F. Wagner  
 Gezeichnet: Wagner  
 Gefertigt am: 13.09.2009  
 Stand der Kartierung: 19.05.2009  
 Maßstab: 1:5.000

Baden-Württemberg  
 REGIERUNGSPRÄSIDIUM STUTTGART

Dieses Projekt wird von der Europäischen Union kofinanziert (ELER)

Grundlage:  
 Topographische Karte 1:25.000 (TK25)  
 Orthophoto 1:10.000 (DOP)  
 Automatisiertes Liegenschaftskataster (ALK)  
 © Landesvermessungsamt Baden-Württemberg  
 (www.lv-bw.de) Az.: 2851.9-1/19