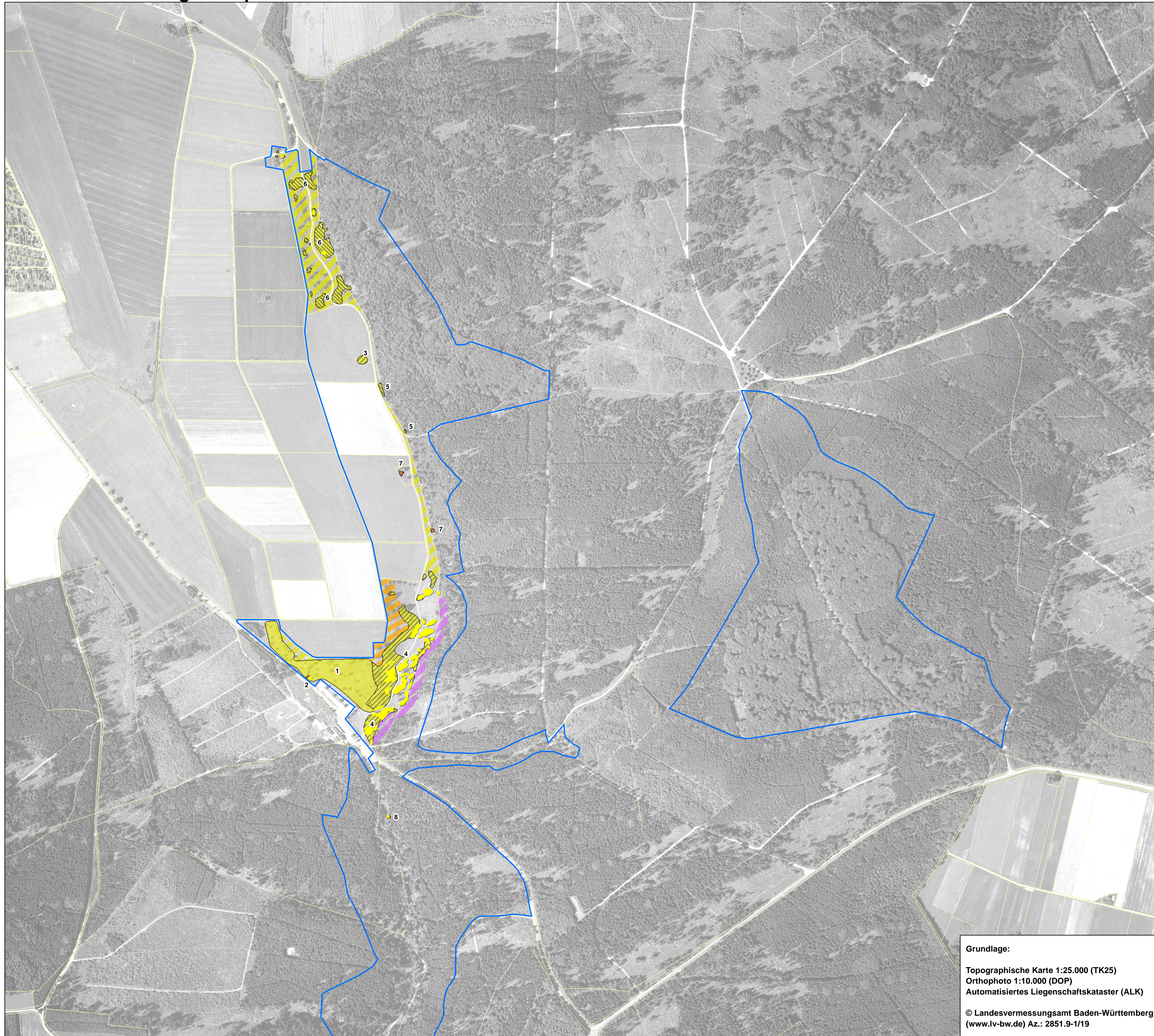


# NATURA 2000 Managementplan "Steinheimer Becken"



## Lebensraumtypen

### Bestand und Erhaltungsziele

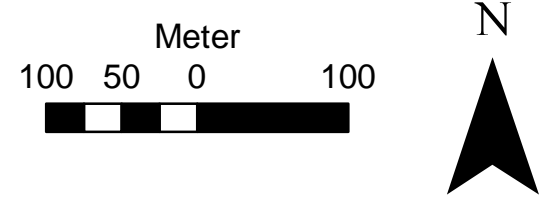
- 3150: Natürliche nährstoffreiche Seen
- 4030: Trockene Heiden
- 5130: Wacholderheiden
- 6110: Kalk-Pionierrasen
- 6210: Kalk-Magerrasen
- 6230\*: Artenreiche Borstgrasrasen
- 6430: Feuchte Hochstaudenfluren
- 6510: Magere Flachland-Mähwiesen
- 8210: Kalkfelsen mit Felsspaltenvegetation
- \* 8310: Höhlen und Balmen

### Erhaltung in ...

- ... hervorragendem Zustand
- ... gutem Zustand
- ... durchschnittlichem Zustand

### Entwicklungsziele für die LRT

- Neuschaffung des LRT 6230\*
- Neuschaffung der LRT 6230\*, 4030 in Gemengelage
- Neuschaffung der LRT 6230\*, 6210 in Gemengelage
- Neuschaffung des LRT 4030
- Neuschaffung des LRT 5130
- Neuschaffung des LRT 6210
- Neuschaffung der LRT 6210 oder 6510
- Neuschaffung des LRT 6510



Grenze des FFH-Gebiets  
 Flurstücksgrenzen

Nummerierung der Erfassungseinheiten der Offenland-Lebensraumtypen in schwarz

## Arten

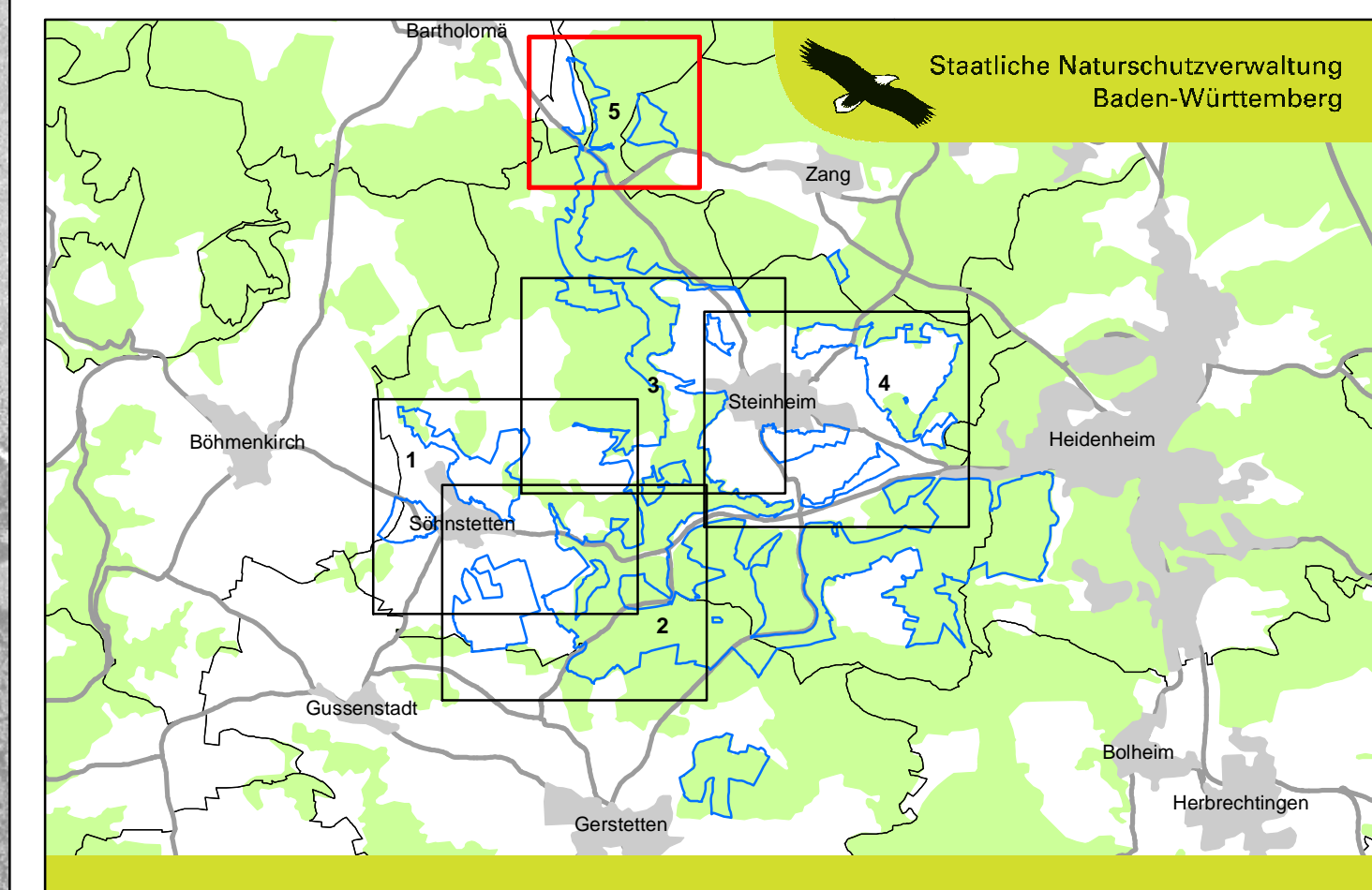
### Bestand und Erhaltungsziele

- Lebensstätte der Spelz-Trespe
- Fundorte der Spelz-Trespe
- Fundort des Großen Mausohrs und der Bechsteinfledermaus\*

Die Lebensstätten der Arten sind in hervorragendem Zustand zu erhalten.  
 \* Für die Bechsteinfledermaus erfolgte keine Bewertung.

### Entwicklungsziele für die Arten

- Weitere Verbesserung des Erhaltungszustands (Spelz-Trespe)



Managementplan  
 für das FFH-Gebiet 7325-341  
 "Steinheimer Becken"



## Bestands- und Zielekarte Lebensraumtypen und Arten des Offenlandes

Teilkarte 5

Bearbeiter	Banzhaf, P., Herter, W. & F. Wagner
Gezeichnet	Wagner
Gefertigt am	13.09.2009
Stand der Kartierung	19.05.2009
Maßstab	1:5 000

Grundlage:  
 Topographische Karte 1:25.000 (TK25)  
 Orthophoto 1:10.000 (DOP)  
 Automatisiertes Liegenschaftskataster (ALK)  
 © Landesvermessungsamt Baden-Württemberg  
 (www.lv-bw.de) Az.: 2851.9-1/19

