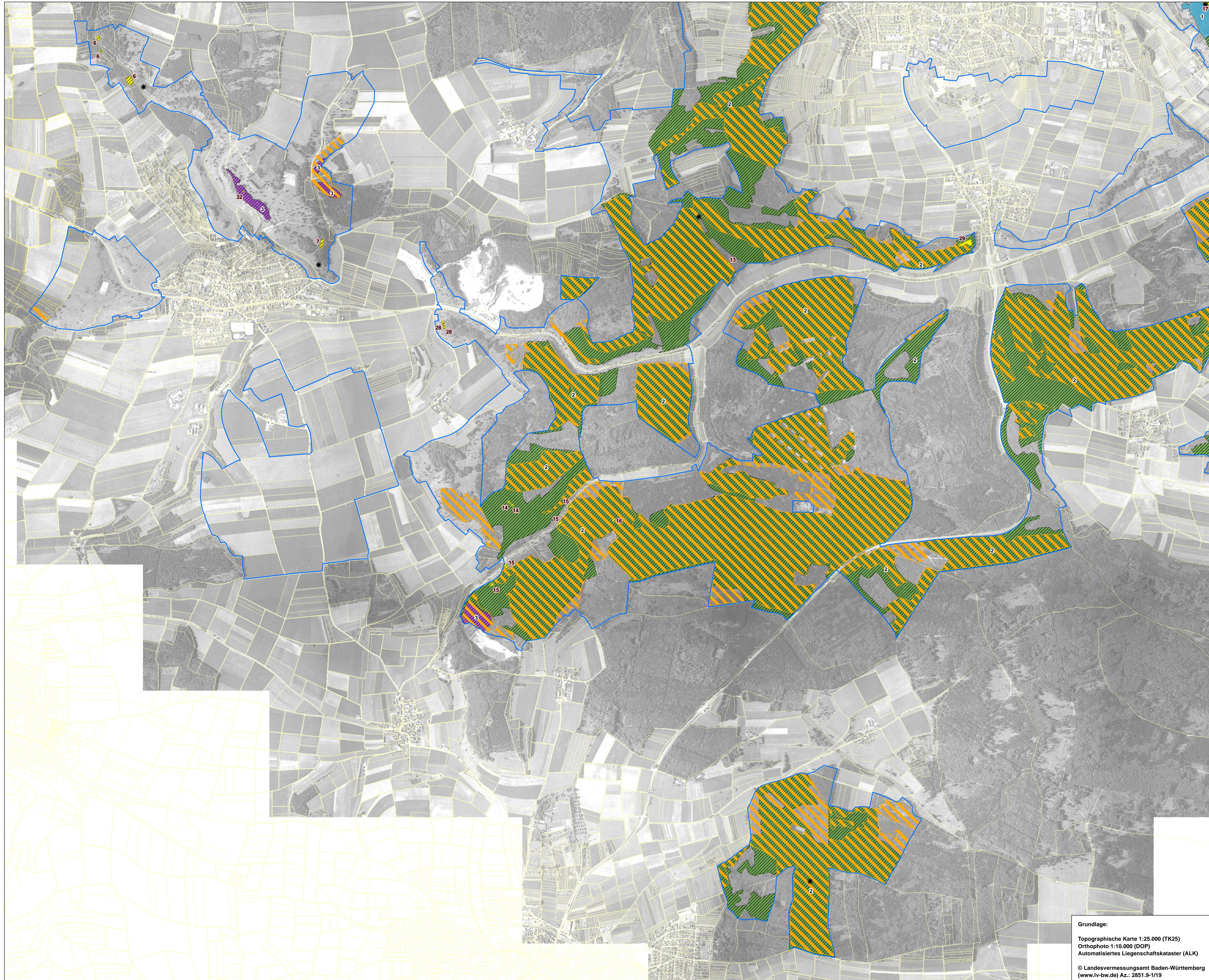


NATURA 2000 Managementplan "Steinheimer Becken"



Lebensraumtypen

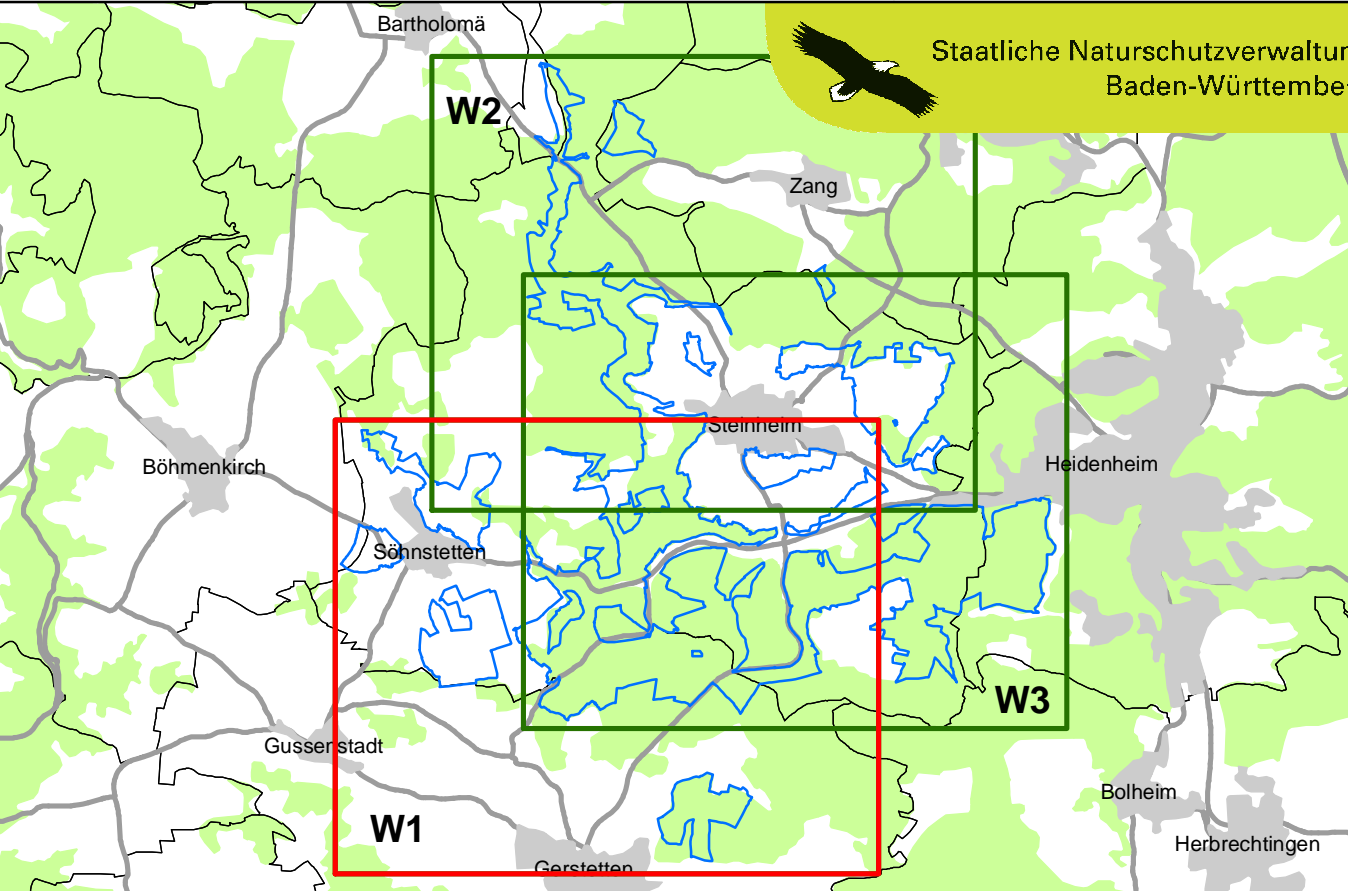
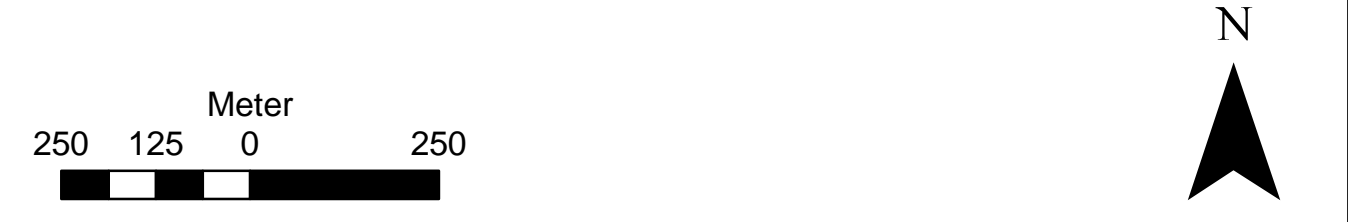
- Bestand und Erhaltungsziele**
- 9110: Hainsimsen-Buchenwald
 - 9130: Waldmeister-Buchenwald
 - 9150: Orchideen-Buchenwälder
 - 9180*: Schlucht- und Hangmischwälder
 - 8160*: Kalkschutthalden
 - 8210: Kalkfelsen mit Felsspaltvegetation
 - * 8310: Höhlen und Balmen

- Erhaltung in ...**
- ... hervorragendem Zustand
 - ... gutem Zustand
- Die Nummern der jeweiligen Erfassungseinheiten sind in schwarz dargestellt.

- Lebensstätten der Arten**
- Lebensstätte des Grünen Besenmooses
 - Fundorte des Grünen Besenmooses
 - Lebensstätte des Frauenschuhs
 - Fundort des Frauenschuhs
- Die Lebensstätten der beiden Arten sind in durchschnittlichem Zustand zu erhalten

Entwicklungsziele zur Optimierung des derzeitigen Zustandes werden kartografisch nicht dargestellt.

- Grenze des FFH-Gebiets
- Flurstücksgrenzen



Grundlage:
 Topographische Karte 1:25.000 (TK25)
 Orthophoto 1:10.000 (DOP)
 Automatisiertes Liegenschaftskataster (ALK)
 © Landesvermessungsamt Baden-Württemberg
 (www.lv-bw.de) Az.: 2851.9-1/19

Managementplan
 für das FFH-Gebiet 7325-341
 "Steinheimer Becken"

**Bestands- und Zielekarte
 Lebensraumtypen und Arten
 im Wald**
 Teilkarte W1

Bearbeiter: Hanka, U.
 Gezeichnet: Wagner
 Gefertigt am: 14.09.2009
 Stand der Kartierung: 10.05.2009
 Maßstab: 1:10.000

Baden-Württemberg
 REGIERUNGSPRÄSIDIUM STUTTGART

NATURA 2000
 Dieses Projekt wird von
 der Europäischen Union
 kofinanziert (ELER)