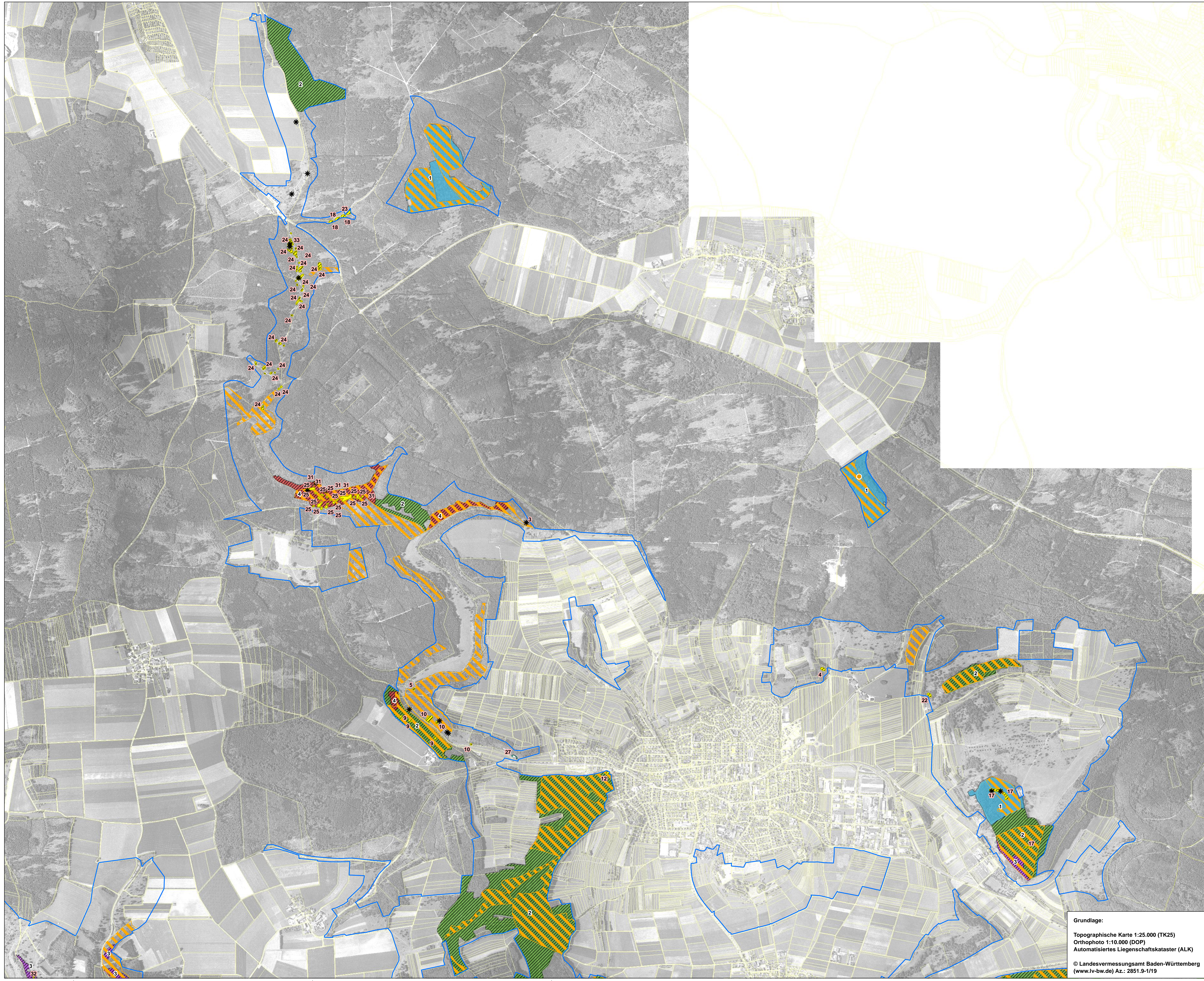


NATURA 2000 Managementplan "Steinheimer Becken"



Lebensraumtypen

Bestand und Erhaltungsziele

- 9110: Hainsimsen-Buchenwald
- 9130: Waldmeister-Buchenwald
- 9150: Orchideen-Buchenwälder
- 9180*: Schlucht- und Hangmischwälder
- 8160*: Kalkschutthalden
- 8210: Kalkfelsen mit Felsspaltenvegetation
- * 8310: Höhlen und Balmen

Erhaltung in ...

- ... hervorragendem Zustand
- ... gutem Zustand

Die Nummern der jeweiligen Erfassungseinheiten sind in schwarz dargestellt.

Lebensstätten der Arten

- Lebensstätte des Grünen Besenmooses
- Fundorte des Grünen Besenmooses
- Lebensstätte des Frauenschuhs
- Fundort des Frauenschuhs

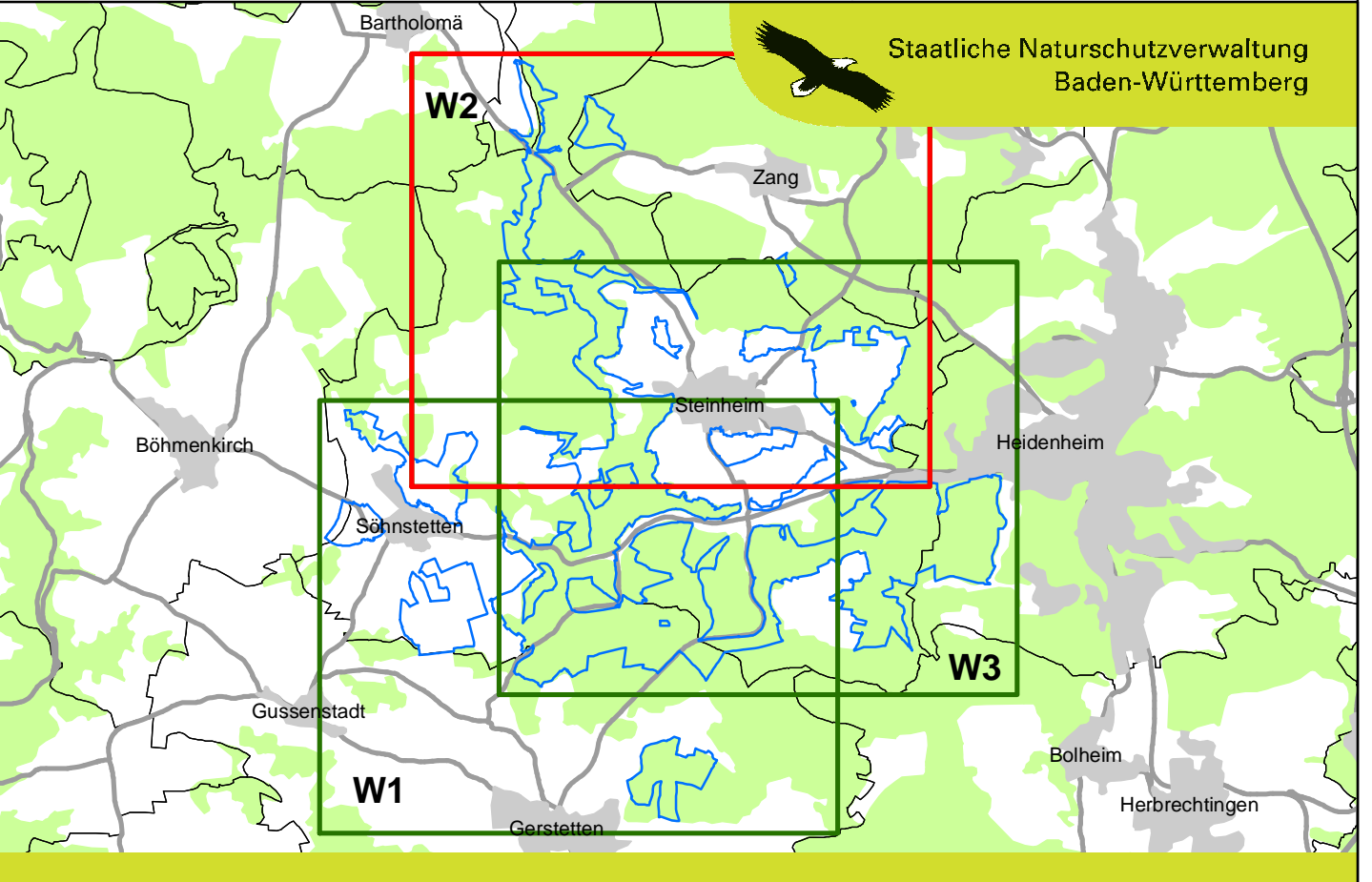
Die Lebensstätten der beiden Arten sind in durchschnittlichem Zustand zu erhalten.

Entwicklungsziele zur Optimierung des derzeitigen Zustandes werden kartografisch nicht dargestellt.

- Grenze des FFH-Gebiets
- Flurstücksgrenzen

Meter
250 125 0 250

N



Managementplan für das FFH-Gebiet 7325-341 "Steinheimer Becken"

Bestands- und Zielekarte Lebensraumtypen und Arten im Wald

Teilkarte W2

Bearbeiter: Hanka, U.
Gezeichnet: Wagner
Geferligt am: 14.09.2009
Stand der Kartierung: 10.05.2009
Maßstab: 1:10.000

Baden-Württemberg
REGIERUNGSPRÄSIDIUM STUTTGART

© Landesvermessungsamt Baden-Württemberg (www.lv-bw.de) Az.: 2851.9-1/19

Dieses Projekt wird von der Europäischen Union kofinanziert (ELER)