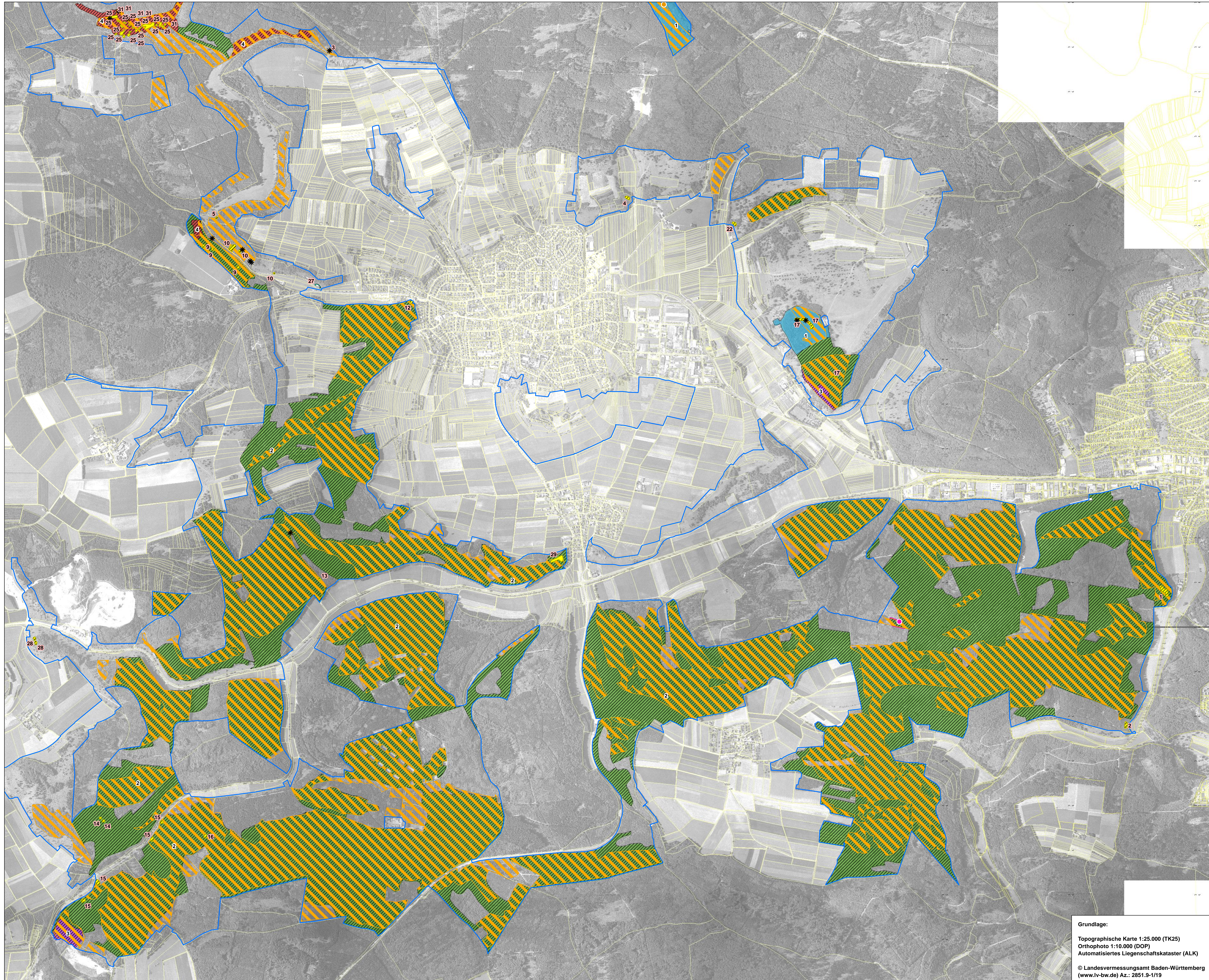


NATURA 2000 Managementplan "Steinheimer Becken"



Lebensraumtypen

Bestand und Erhaltungsziele

- 9110: Hainsimsen-Buchenwald
- 9130: Waldmeister-Buchenwald
- 9150: Orchideen-Buchenwälder
- 9180*: Schlucht- und Hangmischwälder
- 8160*: Kalkschutthalden
- 8210: Kalkfelsen mit Felsspaltenvegetation
- * 8310: Höhlen und Balmen

Erhaltung in ...

- ... hervorragendem Zustand
- ... gutem Zustand

Die Nummern der jeweiligen Erfassungseinheiten sind in schwarz dargestellt.

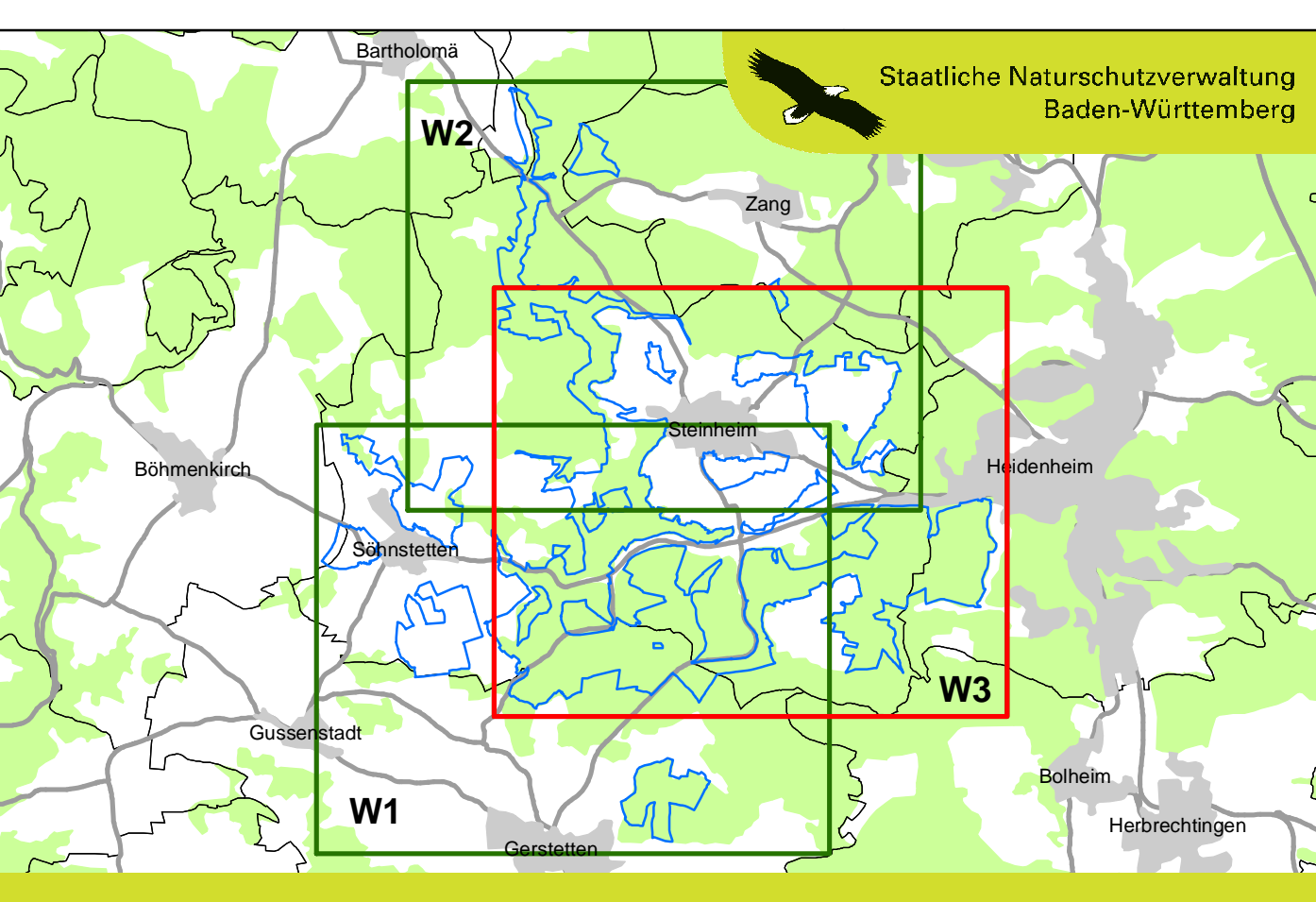
Lebensstätten der Arten

- Lebensstätte des Grünen Besenmooses
- Fundorte des Grünen Besenmooses
- Lebensstätte des Frauenschuhs
- Fundort des Frauenschuhs

Die Lebensstätten der beiden Arten sind in durchschnittlichem Zustand zu erhalten

Entwicklungsziele zur Optimierung des derzeitigen Zustandes werden kartografisch nicht dargestellt.

- Grenze des FFH-Gebiets
- Flurstücksgrenzen



Grundlage:
 Topographische Karte 1:25.000 (TK25)
 Orthophoto 1:10.000 (DOP)
 Automatisiertes Liegenschaftskataster (ALK)
 © Landesvermessungsamt Baden-Württemberg
 (www.lv-bw.de) Az.: 2851.9-1/19

Managementplan
 für das FFH-Gebiet 7325-341
 "Steinheimer Becken"

**Bestands- und Zielekarte
 Lebensraumtypen und Arten
 im Wald**
 Teilkarte W3

Bearbeiter	Hanka, U.
Gezeichnet	Wagner
Gefertigt am	14.09.2009
Stand der Kartierung	10.05.2009
Maßstab	1:10.000

Baden-Württemberg
 REGIERUNGSPRÄSIDIUM STUTTGART

Das Projekt wird von der Europäischen Union kofinanziert (ELER)