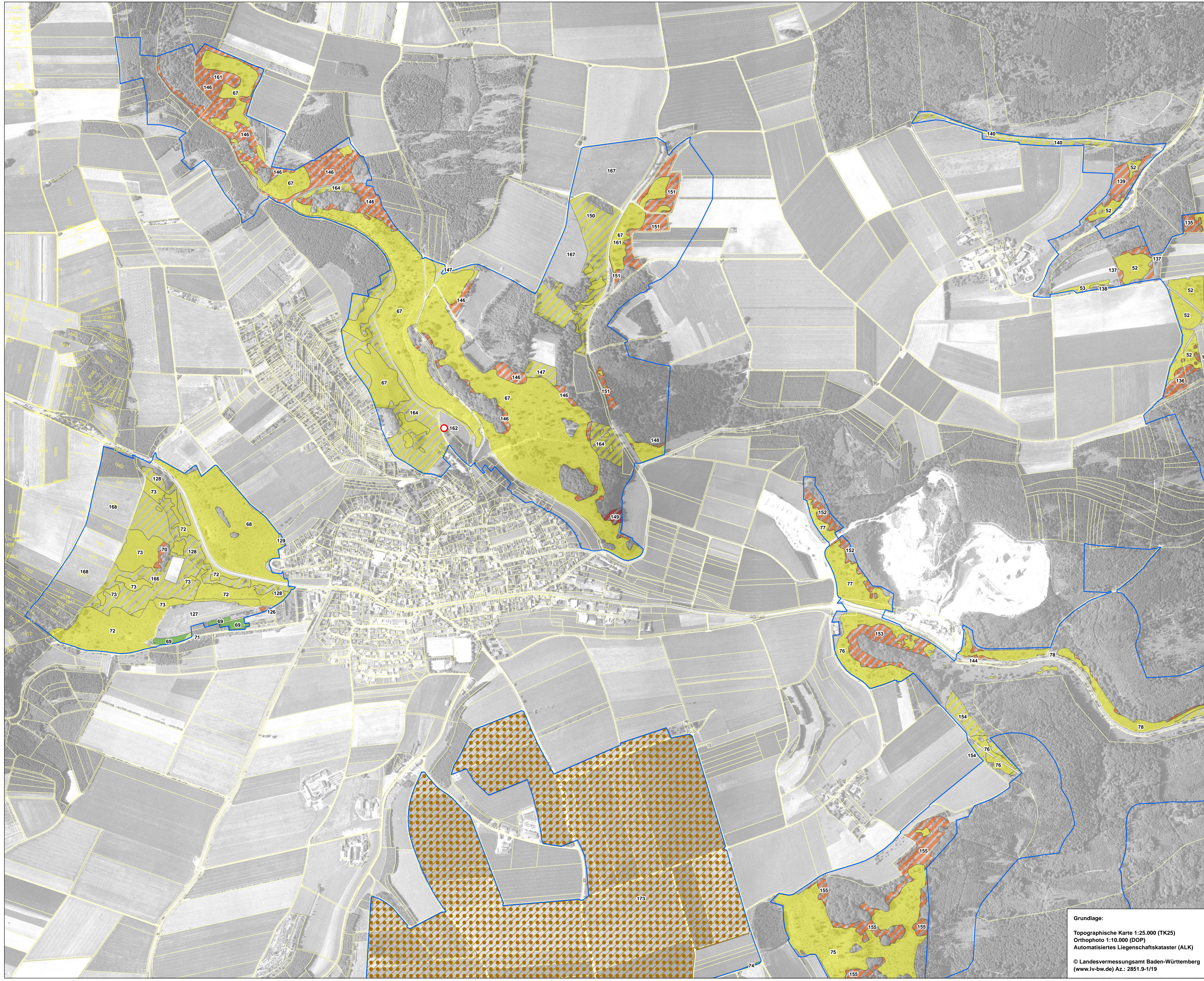


NATURA 2000 Managementplan "Steinheimer Becken"



Erhaltungsmaßnahmen im Offenland

- Mahd mit Abräumen
- Hüte-/Triftweide ab 15. August
- Hüte-/Triftweide
- Beibehaltung der extensiven Grünlandnutzung
- Auslichten bei Bedarf
- Zurückdrängen der Gehölzsukzession, in Folge Hüte-/ Triftweide*
- Anlage von Hecken
- Erhalt einer extensiven Bewirtschaftung zugunsten der Spelz-Trespe
- Artenschutzmaßnahme: Wartung des Winterquartiers
- Besucherlenkung

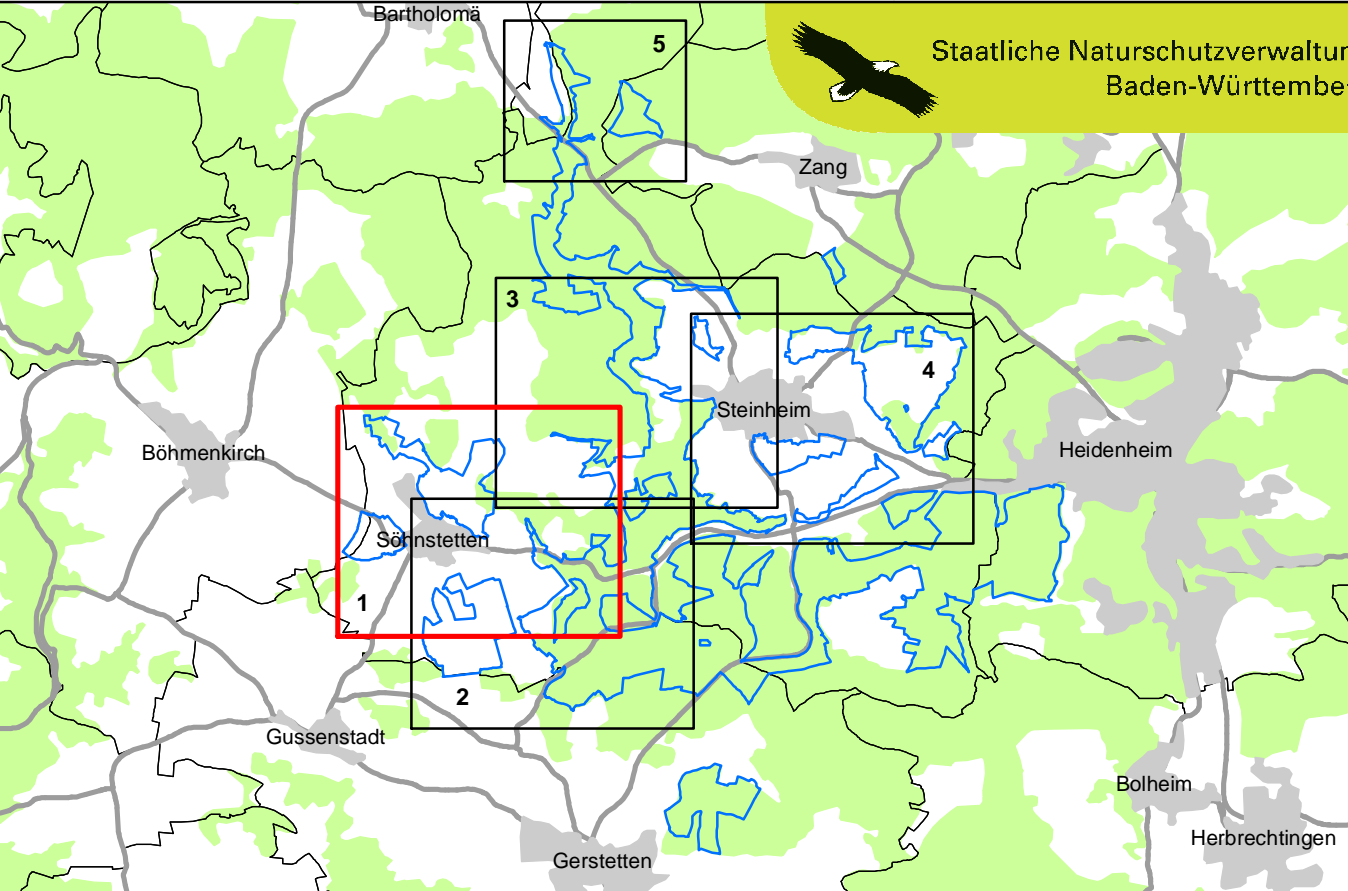
Entwicklungsmaßnahmen im Offenland

- Mahd mit Abräumen
- Extensivierung der Grünlandnutzung
- Hüte-/Triftweide
- Zurückdrängen der Gehölzsukzession, in Folge Hüte-/Triftweide*
- Ausstockung von Waldbeständen, in Folge Hüte-/Triftweide*
- Artenschutzmaßnahme: Verminderung des Kollisionsrisikos für Fledermäuse
- Extensivierung auf ganzer Fläche
- Artenschutzmaßnahme: Öffnung eines früheren Bierkellers

* In Abweichung zur Regel auf Maßnahmenfläche Nr. 035: Wiederholung alle 5 Jahre
 Nr. 037: Pflegemahd
 Nr. 141: Ziegenbeweidung

Nummerierung der Maßnahmenflächen in schwarz

Grenze des FFH-Gebiets
 Flurstücksgrenzen



Managementplan für das FFH-Gebiet 7325-341 "Steinheimer Becken"

Maßnahmen im Offenland
 Teilkarte 1

Bearbeiter	Banshaf, P. Henter, W. & F. Wagner
Gezeichnet	Wagner
Gefertigt am	14.09.2009
Stand der Kartierung	15.03.2009
Maßstab	1:5.000

Grundlage:
 Topographische Karte 1:25.000 (TK25)
 Orthophoto 1:10.000 (DOP)
 Automatisiertes Liegenschaftskataster (ALK)

© Landesvermessungsamt Baden-Württemberg
 (www.lv-bw.de) Az.: 2851.9-1/19

Baden-Württemberg
 REGIERUNGSPRÄSIDIUM STUTTGART

Das Projekt wird von der Europäischen Union kofinanziert (ELER)