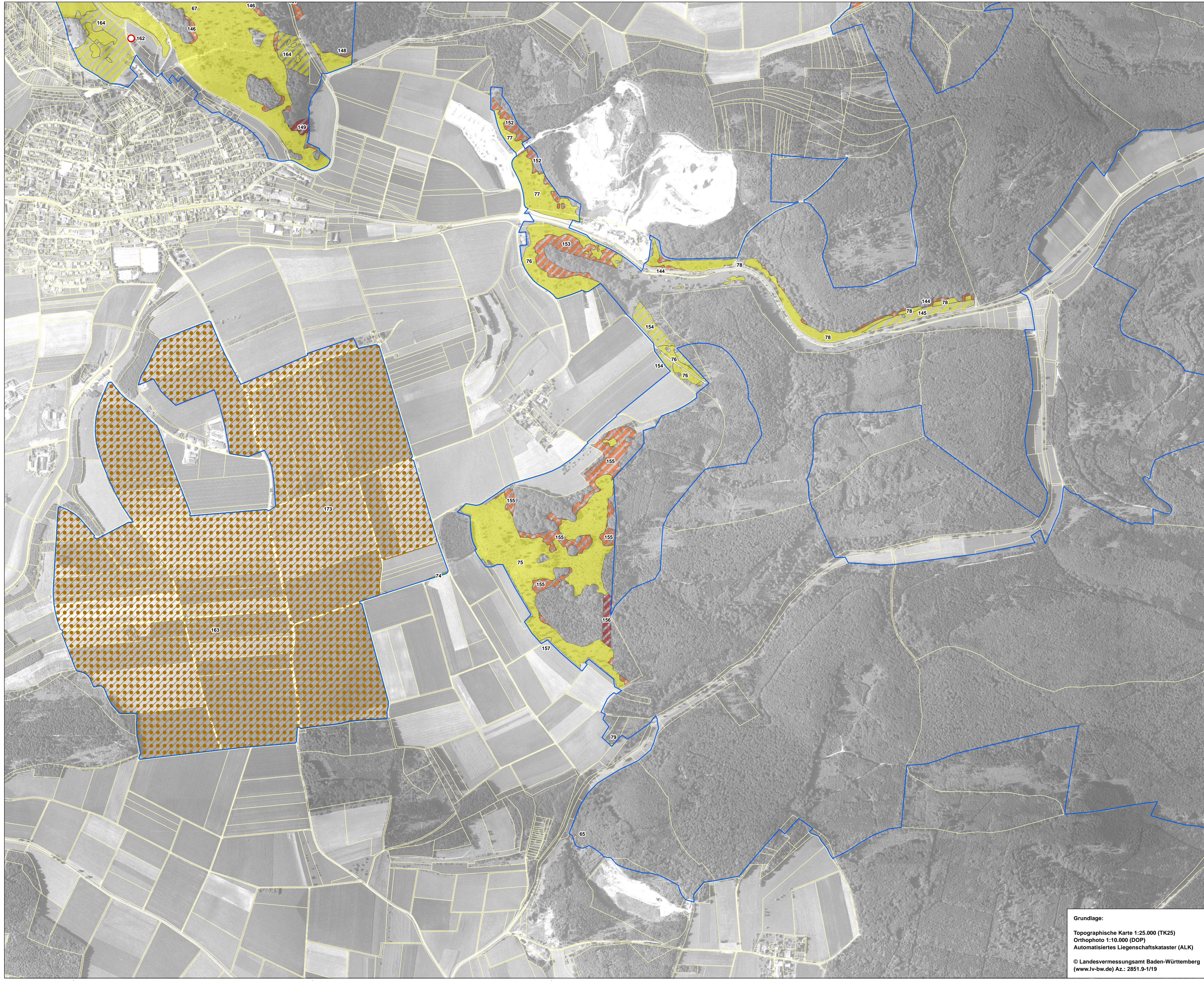


# NATURA 2000 Managementplan "Steinheimer Becken"



**Erhaltungsmaßnahmen im Offenland**

- Mahd mit Abräumen
- Hüte-/Trittwiede ab 15. August
- Hüte-/Trittwiede
- Beibehaltung der extensiven Grünlandnutzung
- Auslichten bei Bedarf
- Zurückdrängen von Gehölzsukzession, in Folge Hüte-/Trittwiede\*
- Anlage von Hecken
- Erhalt einer extensiven Bewirtschaftung zugunsten der Spelz-Trespe
- Artenschutzmaßnahme: Wartung des Winterquartiers
- Besucherlenkung

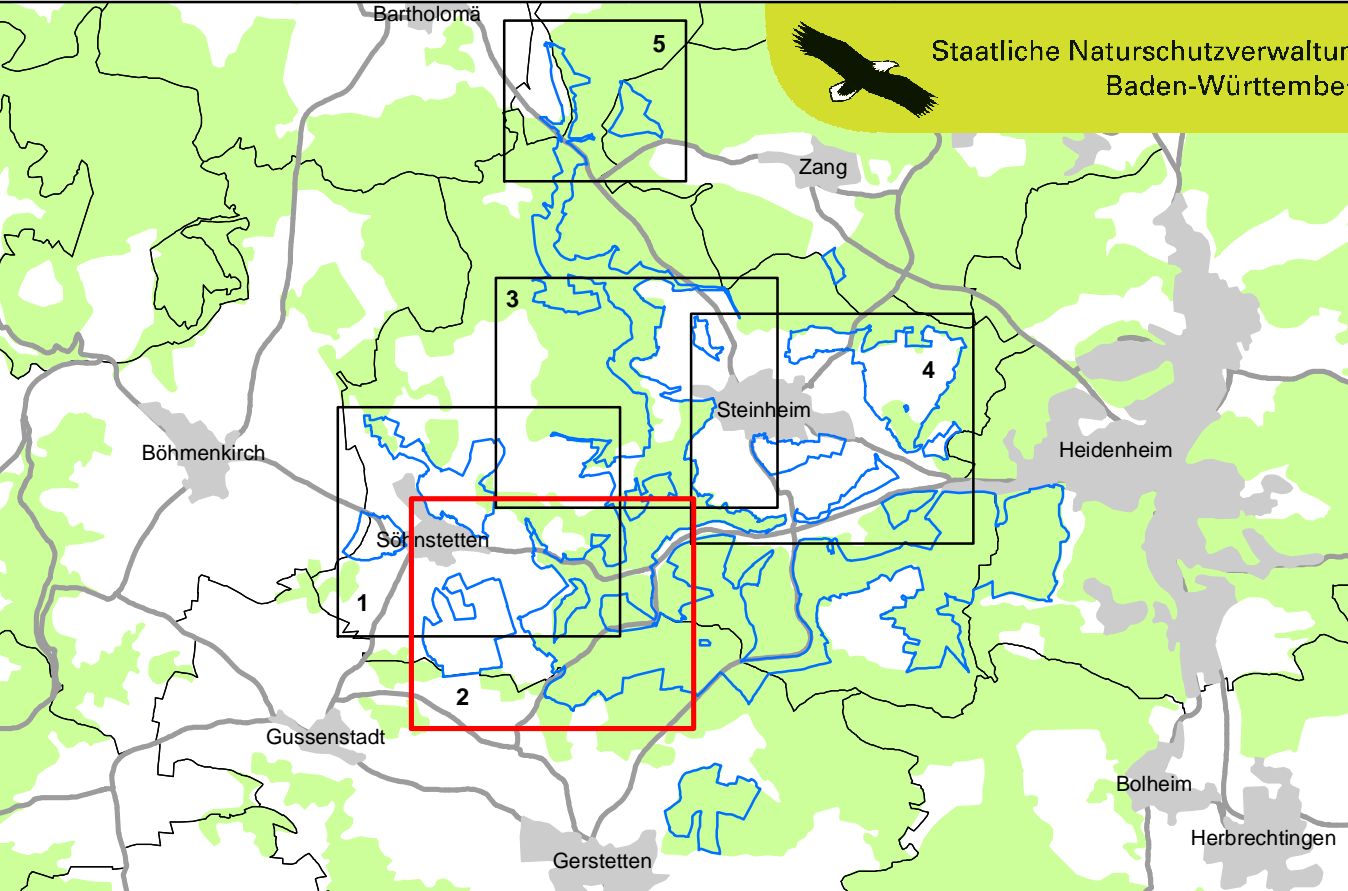
**Entwicklungsmaßnahmen im Offenland**

- Mahd mit Abräumen
- Extensivierung der Grünlandnutzung
- Hüte-/Trittwiede
- Zurückdrängen der Gehölzsukzession, in Folge Hüte-/Trittwiede\*
- Ausstockung von Waldbeständen, in Folge Hüte-/Trittwiede\*
- Artenschutzmaßnahme: Verminderung des Kollisionsrisikos für Fledermäuse
- Extensivierung auf ganzer Fläche
- Artenschutzmaßnahme: Öffnung eines früheren Bierkellers
- \* In Abweichung zur Regel auf Maßnahmenfläche Nr. 035: Wiederholung alle 5 Jahre Nr. 037: Pflegemahd Nr. 141: Ziegenbeweidung

Nummerierung der Maßnahmenflächen in schwarz

Grenze des FFH-Gebiets

Flurstücksgrenzen



Managementplan für das FFH-Gebiet 7325-341 "Steinheimer Becken"

**Maßnahmen im Offenland**

Teilkarte 2

Bearbeiter	Banschat, P. Hentler, W. & F. Wagner
Gezeichnet	Wagner
Gefertigt am	14.09.2009
Stand der Kartierung	15.03.2009
Maßstab	1:5.000

© Landesvermessungsamt Baden-Württemberg (www.lv-bw.de) Az.: 2851.9-1/19

Baden-Württemberg  
REGIERUNGSPRÄSIDIUM STUTTGART

NATURA 2000

Dieses Projekt wird von der Europäischen Union kofinanziert (ELER)