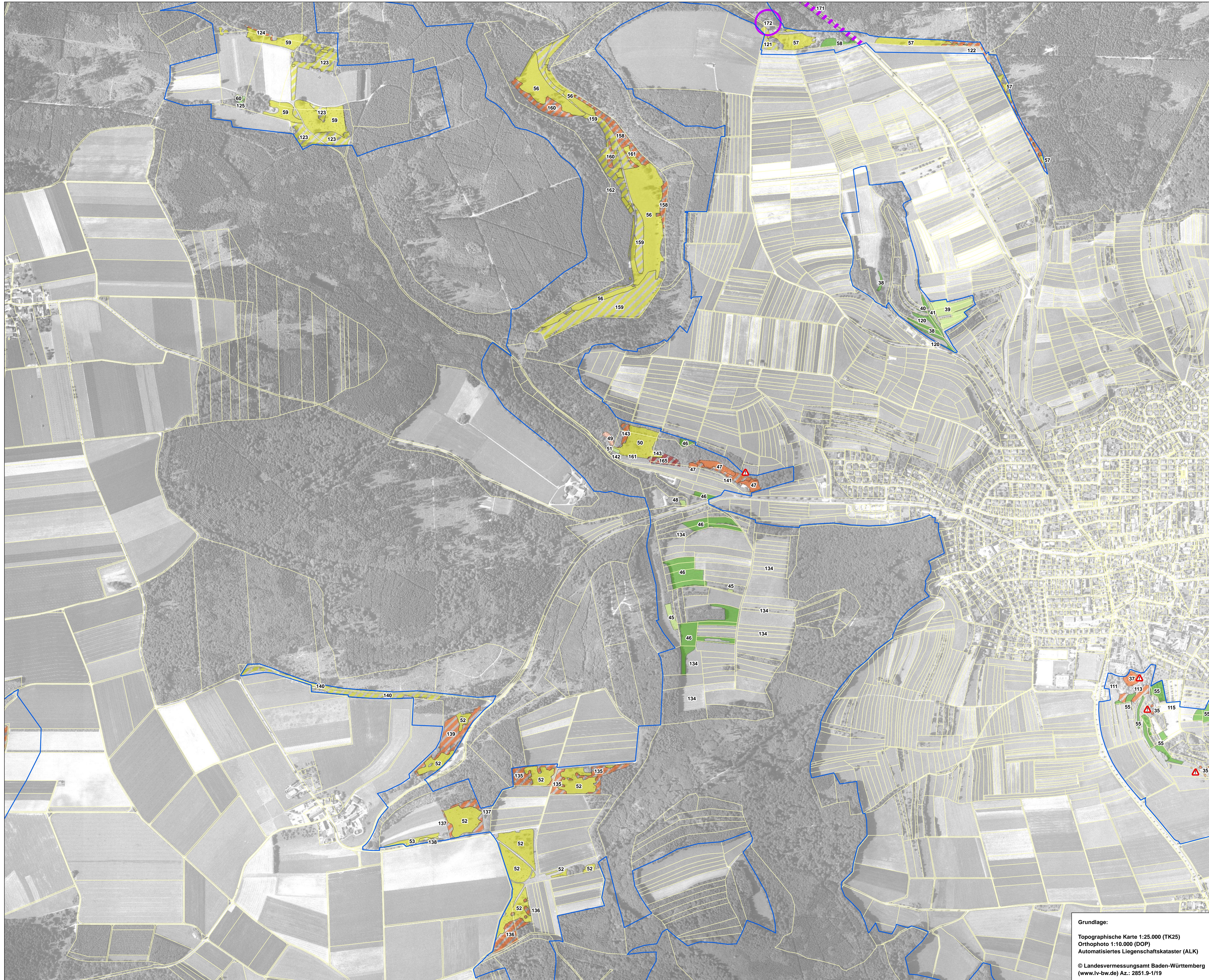
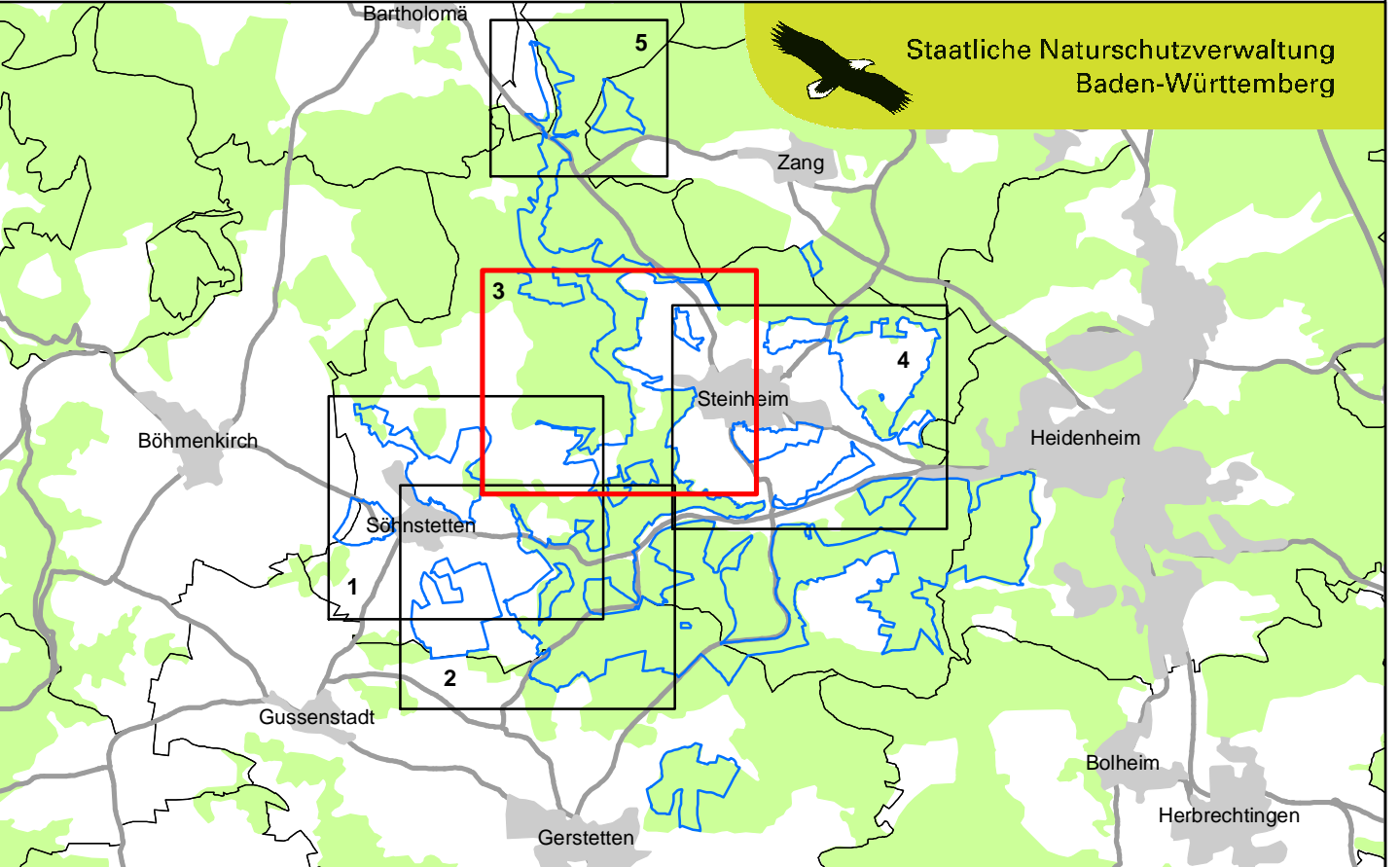


NATURA 2000 Managementplan "Steinheimer Becken"



- Erhaltungsmaßnahmen im Offenland**
- Mahd mit Abräumen
 - Hüte-/Triftweide ab 15. August
 - Hüte-/Triftweide
 - Beibehaltung der extensiven Grünlandnutzung
 - Auslichten bei Bedarf
 - Zurückdrängen von Gehölzsukzession, in Folge Hüte-/ Triftweide*
 - Anlage von Hecken
 - Erhalt einer extensiven Bewirtschaftung zugunsten der Spelz-Trespe
 - Artenschutzmaßnahme: Wartung des Winterquartiers
 - Besucherlenkung
- Entwicklungsmaßnahmen im Offenland**
- Mahd mit Abräumen
 - Extensivierung der Grünlandnutzung
 - Hüte-/Triftweide
 - Zurückdrängen der Gehölzsukzession, in Folge Hüte-/Triftweide*
 - Ausstockung von Waldbeständen, in Folge Hüte-/Triftweide*
 - Artenschutzmaßnahme: Verminderung des Kollisionsrisikos für Fledermäuse
 - Extensivierung auf ganzer Fläche
 - Artenschutzmaßnahme: Öffnung eines früheren Bierkellers
- * In Abweichung zur Regel auf Maßnahmenfläche Nr. 035: Wiederholung alle 5 Jahre
Nr. 037: Pflegemahd
Nr. 141: Ziegenbeweidung
- Nummerierung der Maßnahmenflächen in schwarz
- Grenze des FFH-Gebiets
 - Flurstücksgrenzen



Managementplan für das FFH-Gebiet 7325-341 "Steinheimer Becken"

Maßnahmen im Offenland

Teilkarte 3

Bearbeiter	Banzhaf, P., Henter, W. & F. Wagner
Gezeichnet	Wagner
Gefertigt am	23.10.2009
Stand der Kartierung	15.03.2009
Maßstab	1:5.000

© Landesvermessungsamt Baden-Württemberg (www.lvv-bw.de) Az.: 2851.9-1/19

Baden-Württemberg
REGIERUNGSPRÄSIDIUM STUTTGART

NATURA 2000

Dieses Projekt wird von der Europäischen Union kofinanziert (ELER)

Grundlage:
 Topographische Karte 1:25.000 (TK25)
 Orthophoto 1:10.000 (DOP)
 Automatisiertes Liegenschaftskataster (ALK)
 © Landesvermessungsamt Baden-Württemberg
 (www.lvv-bw.de) Az.: 2851.9-1/19