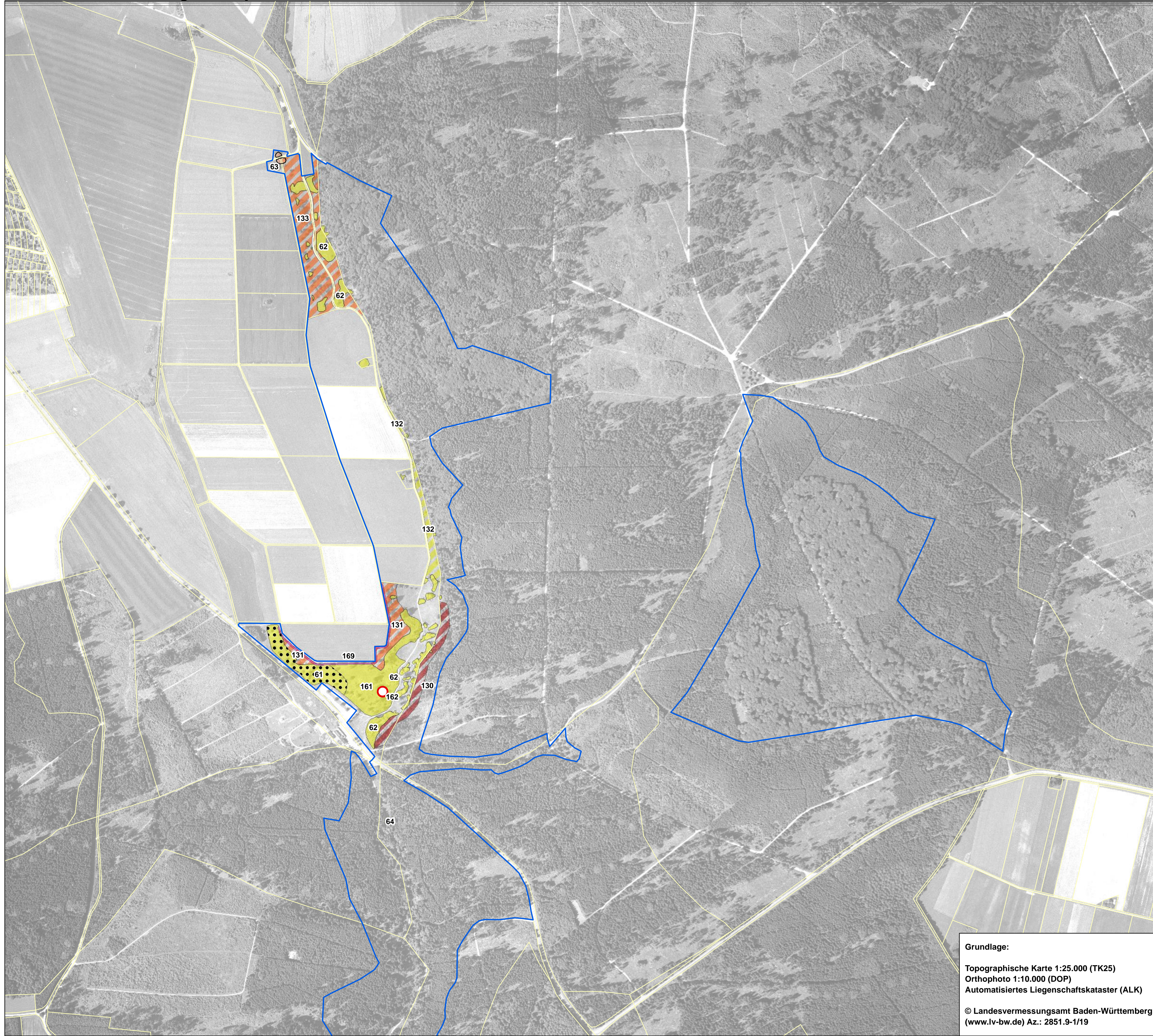


# NATURA 2000 Managementplan "Steinheimer Becken"



## Erhaltungsmaßnahmen im Offenland

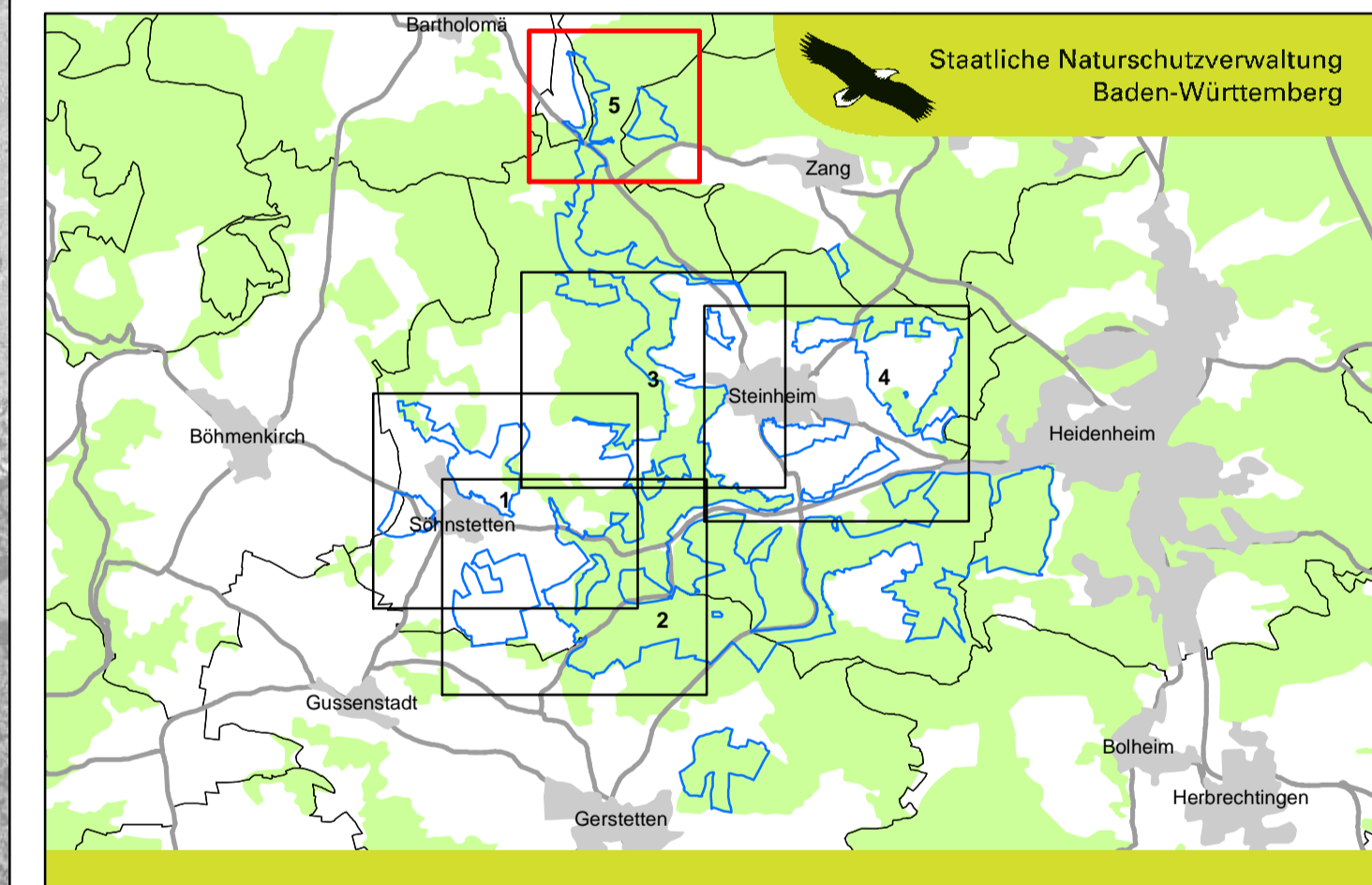
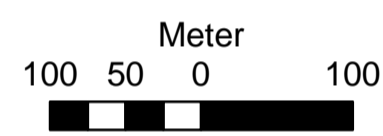
- Mahd mit Abräumen
- Hüte-/Triftweide ab 15. August
- Hüte-/Triftweide
- Beibehaltung der extensiven Grünlandnutzung
- Auslichten bei Bedarf
- Zurückdrängen von Gehölzsukzession, in Folge Hüte-/ Triftweide\*
- Anlage von Hecken
- Erhalt einer extensiven Bewirtschaftung zugunsten der Spelz-Trespe
- Artenschutzmaßnahme: Wartung des Winterquartiers
- Besucherlenkung

## Entwicklungsmaßnahmen im Offenland

- Mahd mit Abräumen
- Extensivierung der Grünlandnutzung
- Hüte-/Triftweide
- Zurückdrängen der Gehölzsukzession, in Folge Hüte-/Triftweide\*
- Ausstockung von Waldbeständen, in Folge Hüte-/Triftweide\*
- Artenschutzmaßnahme: Verminderung des Kollisionsrisikos für Fledermäuse
- Extensivierung auf ganzer Fläche
- Artenschutzmaßnahme: Öffnung eines früheren Bierkellers
- \* in Abweichung zur Regel auf Maßnahmenfläche Nr. 035: Wiederholung alle 5 Jahre  
Nr. 037: Pflegemahd  
Nr. 141: Ziegenbeweidung

Numerierung der Maßnahmenflächen in schwarz

- Grenze des FFH-Gebiets
- Flurstücksgrenzen



Managementplan  
für das FFH-Gebiet 7325-341  
"Steinheimer Becken"



## Maßnahmen im Offenland

Teilkarte 5

Bearbeiter	Banzhaf, P. Herter, W. & F. Wagner
Gezeichnet	Wagner
Gefertigt am	23.10.2009
Stand der Kartierung	15.03.2009
Maßstab	1:5 000

### Grundlage:

Topographische Karte 1:25.000 (TK25)  
Orthophoto 1:10.000 (DOP)  
Automatisiertes Liegenschaftskataster (ALK)

© Landesvermessungsamt Baden-Württemberg  
(www.lv-bw.de) Az.: 2851.9-1/19



Dieses Projekt wird von der Europäischen Union kofinanziert (ELER)