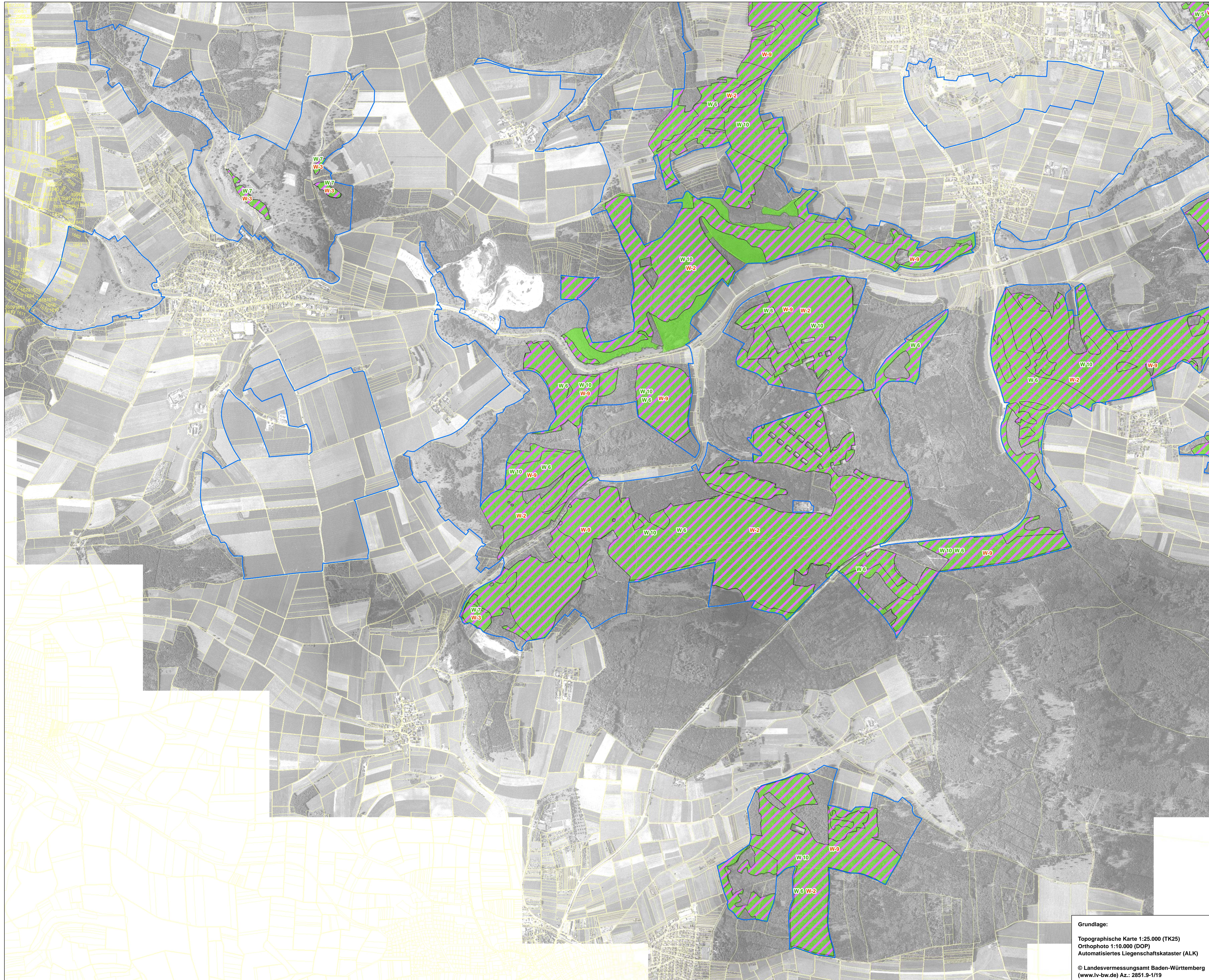


# NATURA 2000 Managementplan "Steinheimer Becken"



## Erhaltungsmaßnahmen

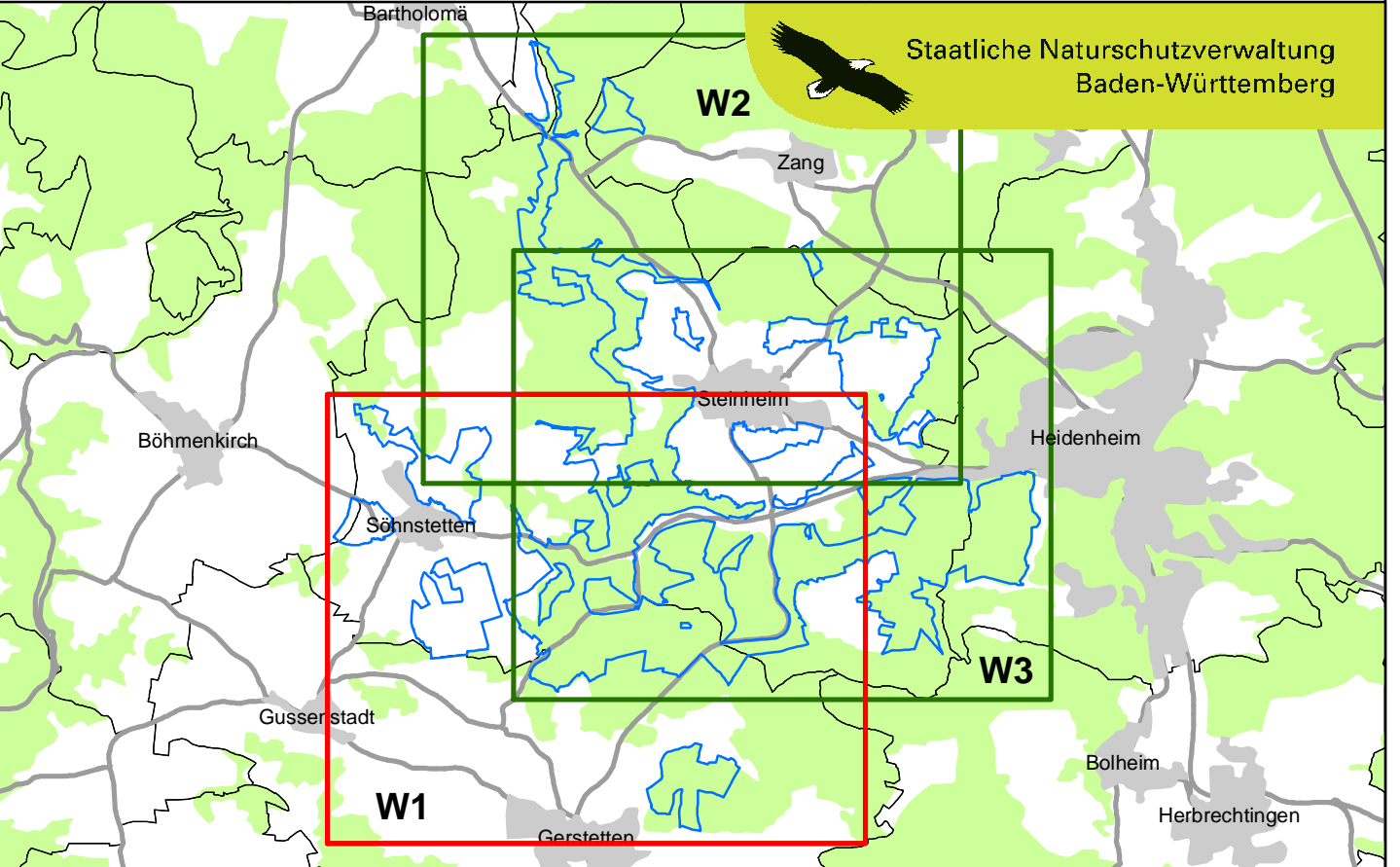
- Beibehaltung Naturnahe Waldwirtschaft
- Spezielle Artenschutzmaßnahme
- Regelung der Freizeitnutzung

## Entwicklungsmaßnahmen

- ▨ Alt- und Tothholzanteile lassen

Die Nummern der Erhaltungsmaßnahmen sind in rot, die Nummern der Entwicklungsmaßnahmen in grün abgebildet.

- Grenze des FFH-Gebiets
- Flurstücksgrenzen



Managementplan für das FFH-Gebiet 7325-341 "Steinheimer Becken"



## Maßnahmen im Wald

Teilkarte W1

Bearbeiter	Hanka, U.
Gezeichnet	Wagner
Gefertigt am	26.10.2009
Stand der Kartierung	10.05.2009
Maßstab	1:10.000

Grundlage:  
 Topographische Karte 1:25.000 (TK25)  
 Orthophoto 1:10.000 (DOP)  
 Automatisiertes Liegenschaftskataster (ALK)  
 © Landesvermessungsamt Baden-Württemberg  
 (www.lv-bw.de) Az.: 2851.9-1/19

