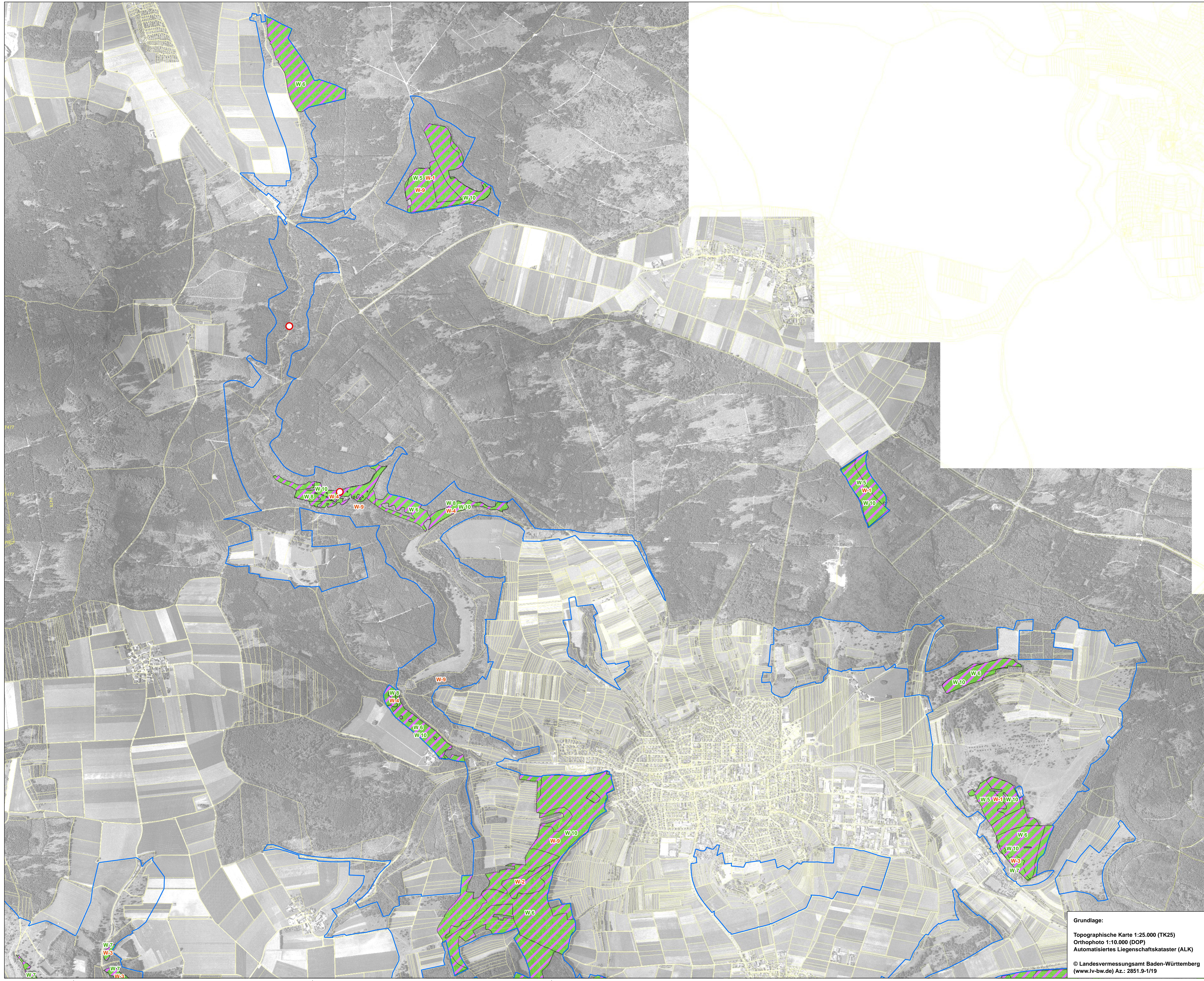


NATURA 2000 Managementplan "Steinheimer Becken"



Erhaltungsmaßnahmen

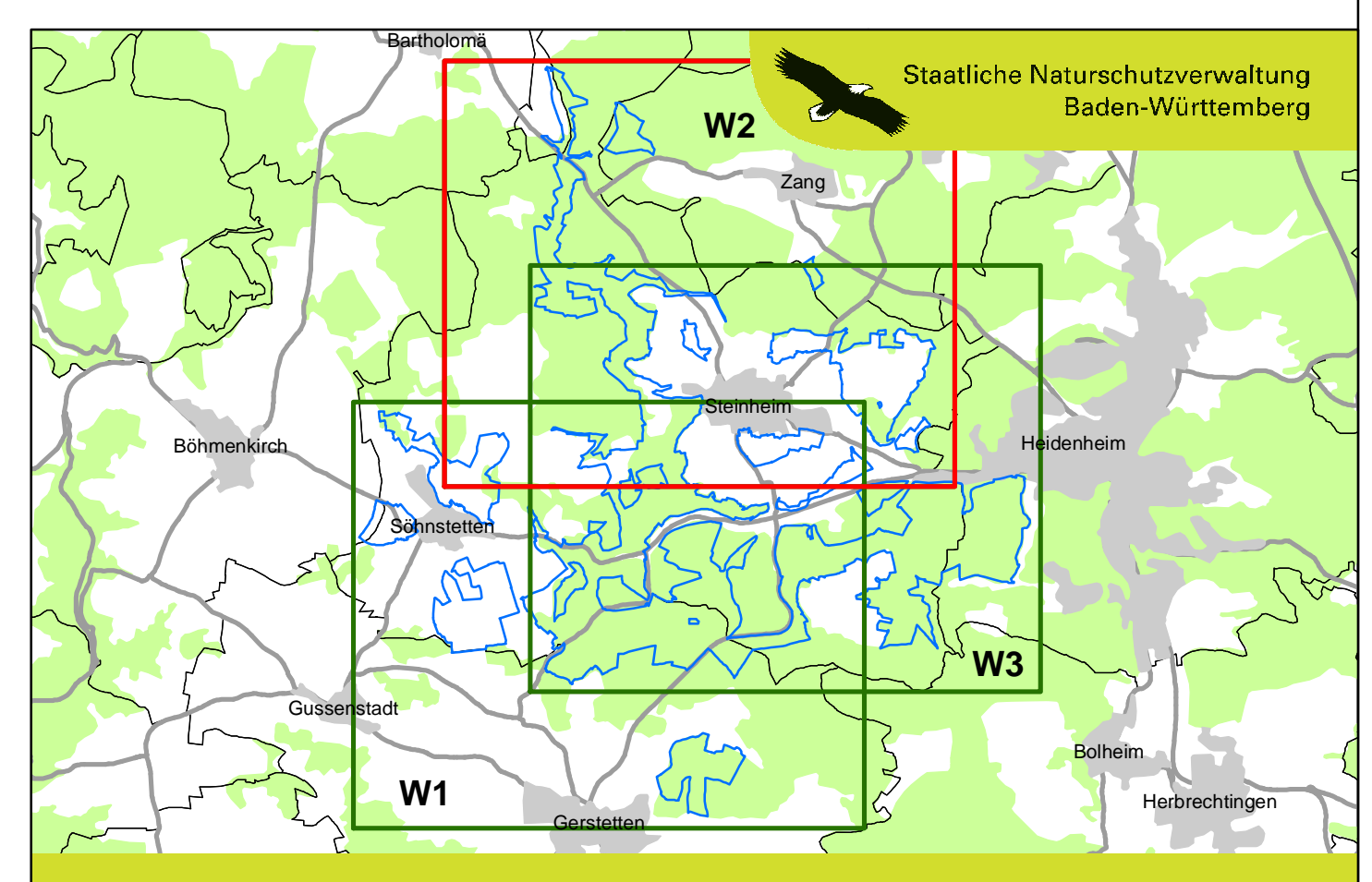
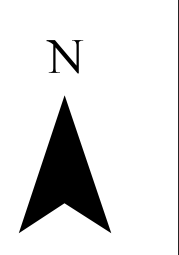
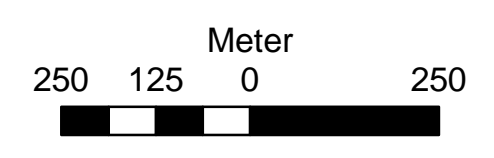
- Beibehaltung Naturnahe Waldwirtschaft
- Spezielle Artenschutzmaßnahme
- Regelung der Freizeitnutzung

Entwicklungsmaßnahmen

- Alt- und Totholzanteile belassen

Die Nummern der Erhaltungsmaßnahmen sind in rot, die Nummern der Entwicklungsmaßnahmen in grün abgebildet.

- Grenze des FFH-Gebiets
- Flurstücksgrenzen



Managementplan für das FFH-Gebiet 7325-341 "Steinheimer Becken"



Maßnahmen im Wald

Teilkarte W2

Bearbeiter	Hanka, U.
Gezeichnet	Wagner
Gefertigt am	26.10.2009
Stand der Kartierung	10.05.2009
Maßstab	1:10.000

Grundlage:
 Topographische Karte 1:25.000 (TK25)
 Orthophoto 1:10.000 (DOP)
 Automatisiertes Liegenschaftskataster (ALK)
 © Landesvermessungsamt Baden-Württemberg
 (www.lv-bw.de) Az.: 2851.9-1/19



Dieses Projekt wird von der Europäischen Union kofinanziert (ELER)