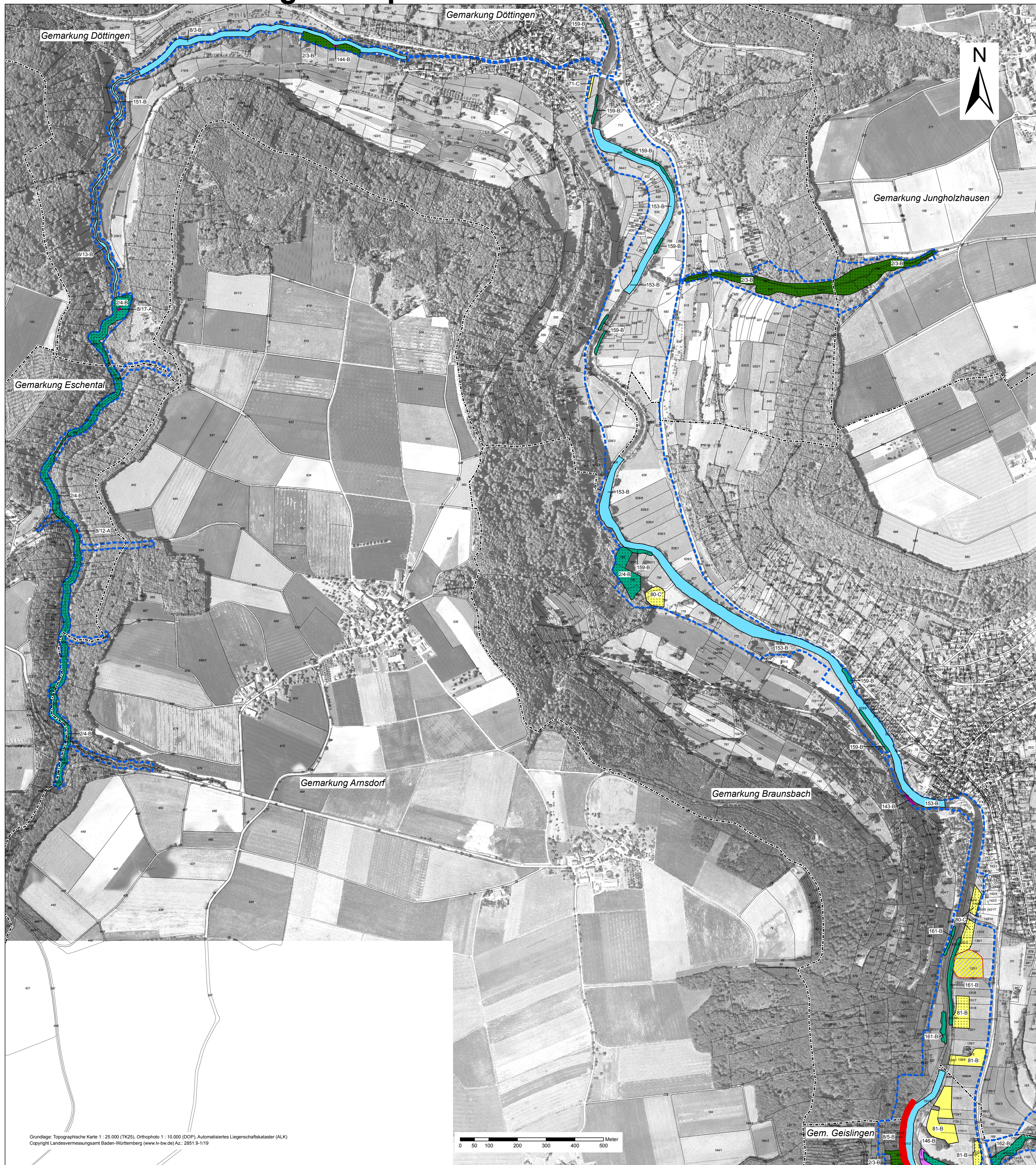


Natura 2000 - Managementplan



Legende

Lebensraumtypen nach Anh. I FFH-Richtlinie

- Natürliche nährstoffreiche Seen [3150]
- Fließgewässer mit flutender Wasservegetation [3260]
- Kalk-Magerrasen [6210]
- Pfeifengraswiesen [6410]
- Feuchte Hochstaudenfluren [6431]
- Magere Flachland-Mähwiesen [6510]
- Kalktuffquellen [*7220]
- Kalkfelsen mit Felsspaltenvegetation [8210]
- Höhlen [8310]
- Waldmeister-Buchenwald [9130]
- Labkraut-Eichen-Hainbuchenwald [9170]
- Schlucht- und Hangmischwälder [9180]
- Auwälder mit Erle, Esche, Weide [*91E0]

Beschreibung der Lebensraumtypen-Flächen:

2/4-A bzw. 115-B Bearbeiter-Nr. / Nummer Erfassungseinheit - Erhaltungsziel

Bearbeiter:
 Zeichenfolge ohne Schrägstrich und vorangestellter Nummer:
 Bearbeiter durch MaP-Ersteller (entspricht Bearbeiter-Nr. 1 in der Datenbank)
 2 = Waldmodul - Waldlebensraumtypen
 8 = Waldmodul - Offenland-Lebensraumtypen im Wald

Erhaltungsziele für Lebensraumtypen
 entsprechen dem aktuellen Erhaltungszustand auf der Ebene von Erfassungseinheiten
 A = hervorragender Erhaltungszustand
 B = guter Erhaltungszustand
 C = durchschnittlicher bis beschränkter Erhaltungszustand

Entwicklungsziele für FFH-Lebensraumtypen

Verbesserung des aktuellen Zustandes in Richtung besserer Erhaltungszustände
 (Formulierung von Entwicklungszielen für die einzelnen Lebensraumtypen siehe Textteil)

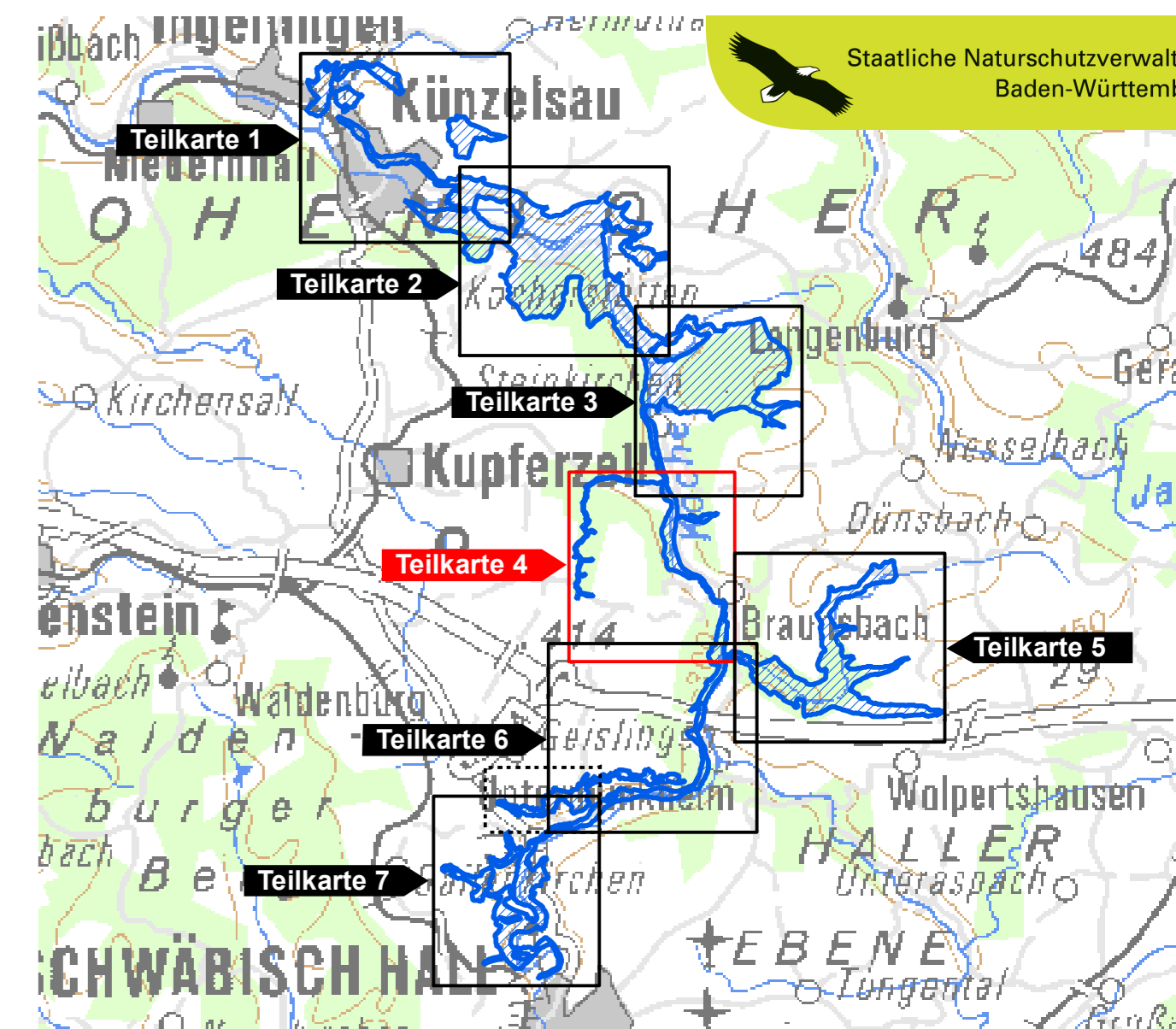
Entwicklungsflächen für FFH-Lebensraumtypen

- Entwicklung von Kalk-Magerrasen [6210]
- Entwicklung von Mageren Flachland-Mähwiesen [6510]
- Entwicklung von Auwäldern mit Erle, Esche, Weide [*91E0]

Erläuterung: Entwicklungsflächen sind Vorschläge für die Neu- bzw. Wiederentwicklung von Lebensraumtypen auf dafür geeigneten Flächen.

Grenze des FFH-Gebietes
 Gemarkungsgrenzen
 Flurstücksgrenze

Erfassung u. Bearbeitung der Waldlebensraumtypen u. kleinflächiger Offenlandlebensraumtypen innerhalb des Waldes durch Ref. 83 des Regierungspräsidiums Tübingen im Rahmen des Waldmoduls, Maßstab 1: 10.000



Managementplan
 für das FFH-Gebiet 6824-341
 "Kochertal Schwäbisch Hall - Künzelsau"

**Bestands- und Zielekarte
 Lebensraumtypen
 Teilkarte 4**

Bearbeiter	Dr. Karsten Böger & Dipl.-Geogr. Christoph Vogt-Rosendorff
Gezeichnet	Dipl.-Geogr. Christoph Vogt-Rosendorff
Gefertigt	15.02.2010
Stand der Kartierung	15.10.2008
Maßstab	1: 5.000

UK 500 unmaßstäblich

Baden-Württemberg
 REGIERUNGSPRÄSIDIUM STUTTGART

Dieses Projekt wird von der Europäischen Union finanziert (ELER)

Grundlage: Topographische Karte 1: 25.000 (TK25), Orthophoto 1: 10.000 (DOP), Automatisiertes Liegenschaftskataster (ALK)
 Copyright Landesvermessungsamt Baden-Württemberg (www.lv-bw.de) Az.: 2851.8-1/19