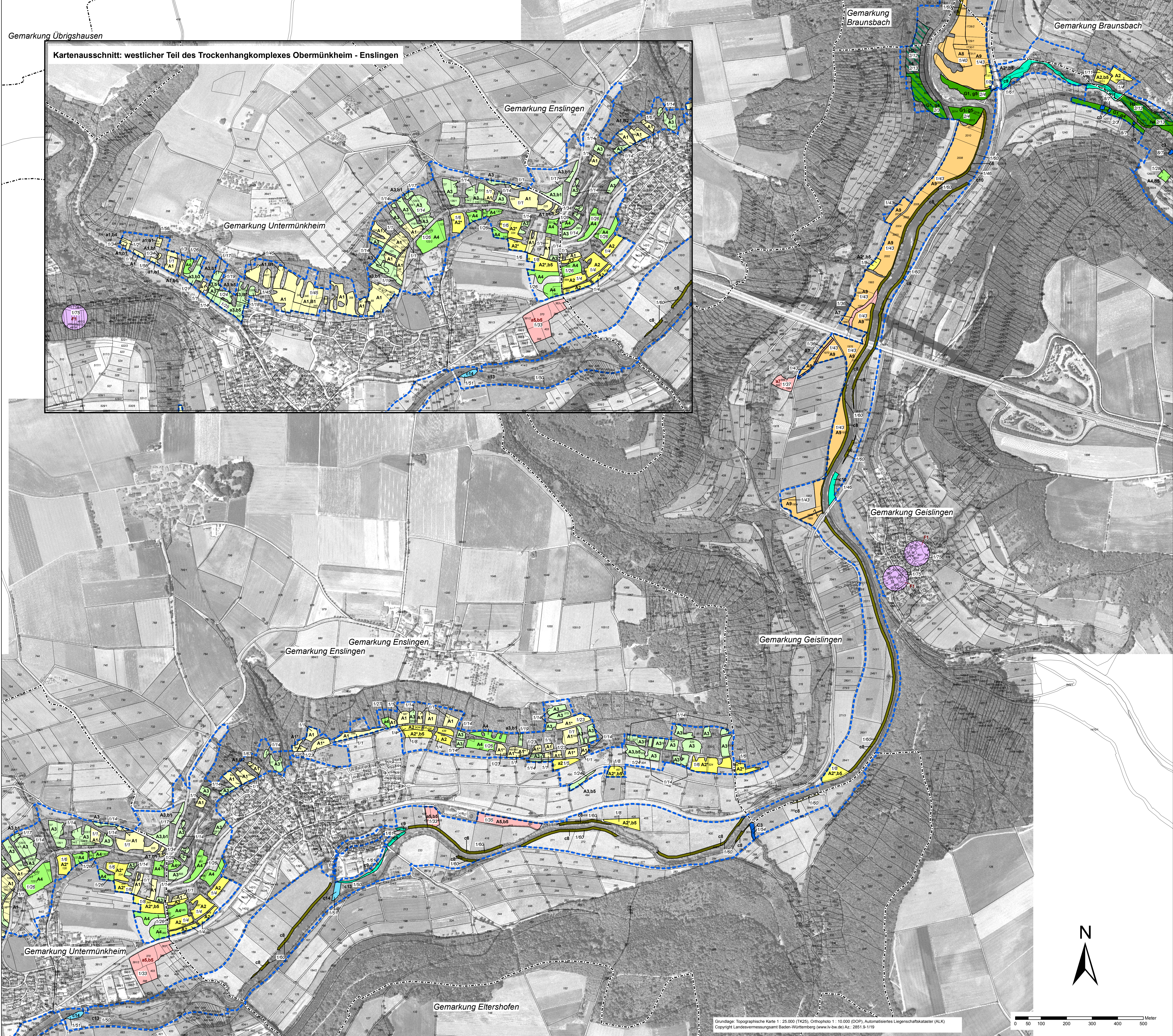


Natura 2000 - Managementplan



**Legende**

Kürzel mit Großbuchstaben (z.B. A1): Erhaltungsmaßnahme  
Kürzel mit Kleinbuchstaben (z.B. a1): Entwicklungsmaßnahme  
Kürzel in roter Schriftfarbe: Maßnahmen außerhalb FFH-Gebiet!  
Allg. Maßnahmen ohne konkreten Flächenbezug in Kursivschrift

**A. Extensive, standortgerechte Grünlandnutzung bzw. -pflege**

A1/a1(*)	Extensive ein- (bis zwei-) schürige Mahd ohne Düngung in Steillagen, optional Mahweide * = sehr hohe Mahd-Priorität (keine Beweidungsoption) [entspricht Kategorie I und II im Landschaftspflegeprojekt]	LRT 6210, LRT 6510	2.1
A2/a2(*)	Extensive (ein- bis) zweischürige Mahd ohne Düngung oder mit kontrollierter Kompensationsdüngung in günstigeren Lagen, optional Mahweide ohne Düngung * = sehr hohe Mahd-Priorität (keine Beweidungsoption) [entspricht Kategorie IIIa u. IIIb im Landschaftspflegeprojekt]	LRT 6210, LRT 6510	2.1
A3/a3(*)	Extensive Mahweide bzw. Beweidung ohne Düngung [entspricht Kategorie V im Landschaftspflegeprojekt]	LRT 6210, LRT 6510	4.3
A4/a4	Extensive Weide- oder Mähweidenutzung ohne Düngung in günstigeren Lagen [entspricht Kategorie IV im Landschaftspflegeprojekt]	LRT 6510	2.1, 4.3, 5.
A5/a5	Extensive zwei- (bis drei-) schürige Mahd ohne Düngung oder mit kontrollierter Kompensationsdüngung unter Berücksichtigung spezieller Artenschutzbelange bei Nutzungsterminen und Mahdregime	LRT 6510, Art 1060, 1061	2.1
A6	Extensive einschürige Mahd ohne Düngung im Spätsommer	LRT 6410, LRT 6510	2.1
A7/a7	Unregelmäßige Mahd mit (Kurz-) Brachphasen unter Berücksichtigung spezieller Artenschutzbelange bei Nutzungsterminen und Mahdregime	Art 1060, 1061	2.1
A8/a8	Extensive zweischürige Mahd (optional Mahweide) ohne Düngung oder mit kontrollierter Kompensationsdüngung, mit mosaikartigem Nutzungsregime und Randstreifen	LRT 6510, Art 1060	2.1
A9	Förderung einer Grünlandnutzung mit mosaikartigem Nutzungsregime und Randstreifen	Art 1060	1.2, 2.1

**B. ergänzende Maßnahmen zur Grünlandnutzung bzw. -pflege**

B1/b1	Rückbau bzw. Entfernung von Gehölzaufkommen und initialer Verbuchung	LRT 6210, LRT 6510	20.3
B2/b2	Ausstockung von Aufforstungen	LRT 6210, LRT 6510	15.2
b3	Entfernung von Bäumen zur Verminderung der Beschattung	LRT 6210	99.
b4	Vollständige Beseitigung älterer Gehölzbestände/Gebüsche	LRT 6210, LRT 6510	20.1
b5	Extensivierung der Grünlandnutzung	LRT 6510, Art 1061	39.
b6	Zurückdrängen randlicher Verbuchung	LRT 6210, LRT 6510	19.1
b7	Beseitigung von landwirtschaftlichen Ablagerungen	LRT 6210	33.1

**C. Management der Fließgewässer-Lebensräume in Offenland und Wald**

C1/c1	Rückbau bzw. Entfernung von Entwässerungseinrichtungen an Kalktuffquellen	LRT 7220	23.
C2	Sicherungsmaßnahme an Kalktuffquelle vor Beeinträchtigung durch angrenzenden Wirtschaftsweg	LRT 7220	31.
C3/c3	Beseitigung organischer und anorganischer Ablagerungen	LRT 3260, LRT 91E0, LRT 7220	33.1
C4	Auszäunen von Gewässern und Ufergehölzen aus angrenzenden Weidflächen	LRT 91E0	23.7
C5	Zurückdrängen von Staudenknöterich durch intensive Bekämpfungsmaßnahmen	LRT 91E0	3.2
C6	Zurückverlegung eines Damwülgatters aus einem Bachuferbereich	LRT 3260	99.1
C7	Entwicklung naturnaher Bestockungen im Umfeld von Waldbächen	LRT 3260, Art 1163, Art 1131	14.30, 14.33
C8	Ankauf und Entwicklung naturnaher Gewässerstrandstreifen am Kocherufer	LRT 3260, Art 1163, Art 1131	23.
C9	Entwicklung naturnaher Ufergehölze durch Förderung von Naturverjüngung und Pflanzung auyentypischer Baumarten	LRT 91E0	16.6
C10	Neuanlage von Ufergehölzen durch Pflanzung	LRT 91E0	23.6
C11	Entnahme von standortfremden Baumarten	LRT 91E0	16.5
C12	Rückbau der Sohlenbefestigung am Unterlauf des Eschentaler Baches	Art 1163	23.1.1, 23.1.2
C13	Sicherstellung von ausreichend hohen Restwassermengen in Ausleitungstrecken von Wasserkraftwerken	LRT 3260, Art 1163, Art 1131	23.
C14	Erhöhung der Längsdurchgängigkeit des Kochers durch Bau von Fischaufstiegshilfen an Wehren, im Einzelfall durch Rückbau von Wehren	Art 1163, Art 1131	23.
C15	Mittelfristige Umwandlung von Ackerflächen in Dauergrünland innerhalb des ausgewiesenen Überschwemmungsgebietes des Kochers	LRT 3260, Art 1163, Art 1131	8.
C16	Anlage von Altarmen in der Kocheraue u. a. als Lebensraum für den Bitterling	Art 1134	24.2
C17	Verringerung der Gewässerunterhaltung, Belassen von Totholz im und am Gewässer (unter Berücksichtigung des Hochwasserschutzes)	LRT 3260, Art 1163, Art 1131	22.5
C18	Kontingenter Nutzung der Kanusportnutzung	LRT 3260, Art 1163, Art 1131	34.
C19	Verbesserung der Lenkung des Kanutourismus auf dem Kocher	LRT 3260, Art 1163, Art 1131	35.
C20	Reduzierung der Nitrat- und Phosphorbelastung im Kocher zur Verbesserung der Wasserqualität	LRT 3260, Art 1163, Art 1131	23.9

**D. Management der Stillgewässer-Lebensräume**

D1	Erhaltung und Anlage von Tümpeln für Gelbbauchunke im Rahmen waldbaulicher Maßnahmen	Art 1193	24.2
D2	Räumen von Gelbbauchunken-Laichgewässern	Art 1193	22.1
D3/d3	Freistellen von Stillgewässern durch Auslichten bzw. Entfernen von Gehölzen	Art 1196, 1193	20.
D4/d4	Reduzierung des Fischbestandes in Kammloch-Gewässern bzw. Aufgabe fischereilicher Nutzung	Art 1196	25.1
D5	Entkrautung von Kammloch-Gewässern	Art 1196	22.1.1
d6	Anlage von Laichgewässern für die Gelbbauchunke	Art 1193	24.2
d7	Anlage von Kammloch-Teichen	Art 1196	24.2
d8	Vergrößerung eines Auengewässers mit Anlage von Flachwasserzonen	Art 1196	24.
d9	Ansiedlung des Kammloches in Entwicklungsgewässern (nur als begleitende Maßnahme)	Art 1196	32.

**E. Management der Lebensräume der Spanischen Flaggie**

e1	Angepasste Pflege von Waldinnensaumen im Rahmen der naturnahen Waldbewirtschaftung, Schonung von Wasserrostvorkommen bei Wegbaumaßnahmen	Art 1107b	14.6, 32.
e2	Zurückdrängen von fortschreitendem Gehölzaufwuchs entlang der Waldwege	Art 1107b	32.

**F. Management der Fledermaus-Lebensräume**

F1	Sicherung und Wartung der bestehenden Sommer- und Winterquartiere der Fledermausarten	Art 1324, 1308, 1323	32.
F2	Sicherung des Felsenkellers Hohenberg	Art 1324, 1308	32.
E3	Erhaltung und Entwicklung alt- und totholzreicher Laub- und Mischwaldbestände	Art 1324	14.4
E4	Offenhaltung der für das Große Mausohr als Jagdhabitats bedeutsamen Grünlandbestände	Art 1324	14.5.1

**G. Management der Waldlebensraumtypen innerhalb des Waldverbandes**

G1	Naturnahe Waldbewirtschaftung in den Wald-Lebensraumtypen des Gebietes	LRT 9130, 9170, 9180, 9190	14.6, 14.5, 14.7
g2	Verbesserung der Habitatstrukturen von Buchenwäldern	LRT 9130	99.2
g3	Nutzungsverzicht zur Strukturverbesserung in Eichen-Hainbuchenwäldern	LRT 9170	99.3
g4	Strukturverbesserung und Aufwertung des Arteninventars in Schlucht- und Hangmischwäldern	LRT 9180	99.3, 14.3.3
g5	Verbesserung des Arteninventars und der Habitatstrukturen in Auwäldern	LRT 9190	14.3.3, 14.3.5, 14.1

**H. Management für die Waldarten Hirschkäfer und Grünes Besenmoos**

H1	Erhaltung der Habitatstrukturen in Lebensstätten des Hirschkäfers	Art 1083	14.3.5, 14.4, 14.5, 14.7
H2	Erhaltung geeigneter Lebensraumstrukturen in Lebensstätten des Grünen Besenmoos	Art 1381	14.6, 14.4, 14.7
H3	Verbesserung der Ausstattung mit Habitatstrukturen in Lebensstätten des Hirschkäfers	Art 1083	14.2, 14.3.1, 14.3.2, 14.5
H4	Verbesserung der Lebensraumstrukturen in Lebensstätten des Grünen Besenmoos	Art 1381	14.2, 14.4, 14.7, 14.1

**I. Management kleinflächiger Felsen- und Höhlenlebensräume innerhalb des Waldverbandes**

I1	Förderung der Elsbere im Bereich von Kalkfelsen	LRT 8210	14.3.5
I2	Aufwertung des Höhlenumfeldes	LRT 8310	33.1, 99.4

29 Maßnahmenflächen-Nr. nach Datenbank (Hinweis: Flächen mit gleicher Maßnahmenkombination gehören der gleichen Maßnahmenfläche an)

**Einzelmaßnahmen nach LUBW-Nr. für den Waldbereich (Waldmoodle):**

14.2: Erhöhung der Umliebzellen  
14.3: Umbau in standorttypische Waldgesellschaft  
14.3.1: Einbringen standorttypischer Arten  
14.3.2: Förderung der Naturverjüngung heimischer Arten  
14.3.3: Entnahme standortfremder Baumarten vor der Hebsreife  
14.3.5: Förderung standorttypischer Baumarten bei der Waldpflege  
14.4: Altholzanteile belassen  
14.5: Totholzanteile belassen  
14.6: Beibehaltung naturnaher Waldwirtschaft  
14.7: Erhaltung ausgewählter Habitatbäume  
90.1: Zurückverlegung Damwülgatter  
90.2: Aufbau höherer Totholzvorräte, einzelne starke Altbäume belassen, Erhöhung der Habitatbaumausstattung  
90.3: weitgehender Nutzungsverzicht zum Aufbau höherer Totholzanteile und zur Förderung von Habitatbäumen  
90.4: stabile Zaunsicherung.

Grenze des FFH-Gebietes  
Gemarkungsgrenzen  
Flurstücksgrenze

Maßnahmenplanung für Wald-Lebensraumtypen und die Waldarten Hirschkäfer und Grünes Besenmoos durch Ref. 83 des Reg.-Präs. Tübingen im Rahmen des Waldmoodle (Maßstab 1:10.000)  
Maßnahmenplanung für die Fledermausarten Bechsteinfledermaus und Mopsfledermaus durch die LUBW.

Staatliche Naturschutzverwaltung Baden-Württemberg  
Teilkarte 1  
Teilkarte 2  
Teilkarte 3  
Teilkarte 4  
Teilkarte 5  
Teilkarte 6  
Teilkarte 7  
Teilkarte 8  
Teilkarte 9  
Teilkarte 10  
Teilkarte 11  
Teilkarte 12  
Teilkarte 13  
Teilkarte 14  
Teilkarte 15  
Teilkarte 16  
Teilkarte 17  
Teilkarte 18  
Teilkarte 19  
Teilkarte 20  
Teilkarte 21  
Teilkarte 22  
Teilkarte 23  
Teilkarte 24  
Teilkarte 25  
Teilkarte 26  
Teilkarte 27  
Teilkarte 28  
Teilkarte 29  
Teilkarte 30  
Teilkarte 31  
Teilkarte 32  
Teilkarte 33  
Teilkarte 34  
Teilkarte 35  
Teilkarte 36  
Teilkarte 37  
Teilkarte 38  
Teilkarte 39  
Teilkarte 40  
Teilkarte 41  
Teilkarte 42  
Teilkarte 43  
Teilkarte 44  
Teilkarte 45  
Teilkarte 46  
Teilkarte 47  
Teilkarte 48  
Teilkarte 49  
Teilkarte 50  
Teilkarte 51  
Teilkarte 52  
Teilkarte 53  
Teilkarte 54  
Teilkarte 55  
Teilkarte 56  
Teilkarte 57  
Teilkarte 58  
Teilkarte 59  
Teilkarte 60  
Teilkarte 61  
Teilkarte 62  
Teilkarte 63  
Teilkarte 64  
Teilkarte 65  
Teilkarte 66  
Teilkarte 67  
Teilkarte 68  
Teilkarte 69  
Teilkarte 70  
Teilkarte 71  
Teilkarte 72  
Teilkarte 73  
Teilkarte 74  
Teilkarte 75  
Teilkarte 76  
Teilkarte 77  
Teilkarte 78  
Teilkarte 79  
Teilkarte 80  
Teilkarte 81  
Teilkarte 82  
Teilkarte 83  
Teilkarte 84  
Teilkarte 85  
Teilkarte 86  
Teilkarte 87  
Teilkarte 88  
Teilkarte 89  
Teilkarte 90  
Teilkarte 91  
Teilkarte 92  
Teilkarte 93  
Teilkarte 94  
Teilkarte 95  
Teilkarte 96  
Teilkarte 97  
Teilkarte 98  
Teilkarte 99  
Teilkarte 100  
Teilkarte 101  
Teilkarte 102  
Teilkarte 103  
Teilkarte 104  
Teilkarte 105  
Teilkarte 106  
Teilkarte 107  
Teilkarte 108  
Teilkarte 109  
Teilkarte 110  
Teilkarte 111  
Teilkarte 112  
Teilkarte 113  
Teilkarte 114  
Teilkarte 115  
Teilkarte 116  
Teilkarte 117  
Teilkarte 118  
Teilkarte 119  
Teilkarte 120  
Teilkarte 121  
Teilkarte 122  
Teilkarte 123  
Teilkarte 124  
Teilkarte 125  
Teilkarte 126  
Teilkarte 127  
Teilkarte 128  
Teilkarte 129  
Teilkarte 130  
Teilkarte 131  
Teilkarte 132  
Teilkarte 133  
Teilkarte 134  
Teilkarte 135  
Teilkarte 136  
Teilkarte 137  
Teilkarte 138  
Teilkarte 139  
Teilkarte 140  
Teilkarte 141  
Teilkarte 142  
Teilkarte 143  
Teilkarte 144  
Teilkarte 145  
Teilkarte 146  
Teilkarte 147  
Teilkarte 148  
Teilkarte 149  
Teilkarte 150  
Teilkarte 151  
Teilkarte 152  
Teilkarte 153  
Teilkarte 154  
Teilkarte 155  
Teilkarte 156  
Teilkarte 157  
Teilkarte 158  
Teilkarte 159  
Teilkarte 160  
Teilkarte 161  
Teilkarte 162  
Teilkarte 163  
Teilkarte 164  
Teilkarte 165  
Teilkarte 166  
Teilkarte 167  
Teilkarte 168  
Teilkarte 169  
Teilkarte 170  
Teilkarte 171  
Teilkarte 172  
Teilkarte 173  
Teilkarte 174  
Teilkarte 175  
Teilkarte 176  
Teilkarte 177  
Teilkarte 178  
Teilkarte 179  
Teilkarte 180  
Teilkarte 181  
Teilkarte 182  
Teilkarte 183  
Teilkarte 184  
Teilkarte 185  
Teilkarte 186  
Teilkarte 187  
Teilkarte 188  
Teilkarte 189  
Teilkarte 190  
Teilkarte 191  
Teilkarte 192  
Teilkarte 193  
Teilkarte 194  
Teilkarte 195  
Teilkarte 196  
Teilkarte 197  
Teilkarte 198  
Teilkarte 199  
Teilkarte 200  
Teilkarte 201  
Teilkarte 202  
Teilkarte 203  
Teilkarte 204  
Teilkarte 205  
Teilkarte 206  
Teilkarte 207  
Teilkarte 208  
Teilkarte 209  
Teilkarte 210  
Teilkarte 211  
Teilkarte 212  
Teilkarte 213  
Teilkarte 214  
Teilkarte 215  
Teilkarte 216  
Teilkarte 217  
Teilkarte 218  
Teilkarte 219  
Teilkarte 220  
Teilkarte 221  
Teilkarte 222  
Teilkarte 223  
Teilkarte 224  
Teilkarte 225  
Teilkarte 226  
Teilkarte 227  
Teilkarte 228  
Teilkarte 229  
Teilkarte 230  
Teilkarte 231  
Teilkarte 232  
Teilkarte 233  
Teilkarte 234  
Teilkarte 235  
Teilkarte 236  
Teilkarte 237  
Teilkarte 238  
Teilkarte 239  
Teilkarte 240  
Teilkarte 241  
Teilkarte 242  
Teilkarte 243  
Teilkarte 244  
Teilkarte 245  
Teilkarte 246  
Teilkarte 247  
Teilkarte 248  
Teilkarte 249  
Teilkarte 250  
Teilkarte 251  
Teilkarte 252  
Teilkarte 253  
Teilkarte 254  
Teilkarte 255  
Teilkarte 256  
Teilkarte 257  
Teilkarte 258  
Teilkarte 259  
Teilkarte 260  
Teilkarte 261  
Teilkarte 262  
Teilkarte 263  
Teilkarte 264  
Teilkarte 265  
Teilkarte 266  
Teilkarte 267  
Teilkarte 268  
Teilkarte 269  
Teilkarte 270  
Teilkarte 271  
Teilkarte 272  
Teilkarte 273  
Teilkarte 274  
Teilkarte 275  
Teilkarte 276  
Teilkarte 277  
Teilkarte 278  
Teilkarte 279  
Teilkarte 280  
Teilkarte 281  
Teilkarte 282  
Teilkarte 283  
Teilkarte 284  
Teilkarte 285  
Teilkarte 286  
Teilkarte 287  
Teilkarte 288  
Teilkarte 289  
Teilkarte 290  
Teilkarte 291  
Teilkarte 292  
Teilkarte 293  
Teilkarte 294  
Teilkarte 295  
Teilkarte 296  
Teilkarte 297  
Teilkarte 298  
Teilkarte 299  
Teilkarte 300  
Teilkarte 301  
Teilkarte 302  
Teilkarte 303  
Teilkarte 304  
Teilkarte 305  
Teilkarte 306  
Teilkarte 307  
Teilkarte 308  
Teilkarte 309  
Teilkarte 310  
Teilkarte 311  
Teilkarte 312  
Teilkarte 313  
Teilkarte 314  
Teilkarte 315  
Teilkarte 316  
Teilkarte 317  
Teilkarte 318  
Teilkarte 319  
Teilkarte 320  
Teilkarte 321  
Teilkarte 322  
Teilkarte 323  
Teilkarte 324  
Teilkarte 325  
Teilkarte 326  
Teilkarte 327  
Teilkarte 328  
Teilkarte 329  
Teilkarte 330  
Teilkarte 331  
Teilkarte 332  
Teilkarte 333  
Teilkarte 334  
Teilkarte 335  
Teilkarte 336  
Teilkarte 337  
Teilkarte 338  
Teilkarte 339  
Teilkarte 340  
Teilkarte 341  
Teilkarte 342  
Teilkarte 343  
Teilkarte 344  
Teilkarte 345  
Teilkarte 346  
Teilkarte 347  
Teilkarte 348  
Teilkarte 349  
Teilkarte 350  
Teilkarte 351  
Teilkarte 352  
Teilkarte 353  
Teilkarte 354  
Teilkarte 355  
Teilkarte 356  
Teilkarte 357  
Teilkarte 358  
Teilkarte 359  
Teilkarte 360  
Teilkarte 361  
Teilkarte 362  
Teilkarte 363  
Teilkarte 364  
Teilkarte 365  
Teilkarte 366  
Teilkarte 367  
Teilkarte 368  
Teilkarte 369  
Teilkarte 370  
Teilkarte 371  
Teilkarte 372  
Teilkarte 373  
Teilkarte 374  
Teilkarte 375  
Teilkarte 376  
Teilkarte 377  
Teilkarte 378  
Teilkarte 379  
Teilkarte 380  
Teilkarte 381  
Teilkarte 382  
Teilkarte 383  
Teilkarte 384  
Teilkarte 385  
Teilkarte 386  
Teilkarte 387  
Teilkarte 388  
Teilkarte 389  
Teilkarte 390  
Teilkarte 391  
Teilkarte 392  
Teilkarte 393  
Teilkarte 394  
Teilkarte 395  
Teilkarte 396  
Teilkarte 397  
Teilkarte 398  
Teilkarte 399  
Teilkarte 400  
Teilkarte 401  
Teilkarte 402  
Teilkarte 403  
Teilkarte 404  
Teilkarte 405  
Teilkarte 406  
Teilkarte 407  
Teilkarte 408  
Teilkarte 409  
Teilkarte 410  
Teilkarte 411  
Teilkarte 412  
Teilkarte 413  
Teilkarte 414  
Teilkarte 415  
Teilkarte 416  
Teilkarte 417  
Teilkarte 418  
Teilkarte 419  
Teilkarte 420  
Teilkarte 421  
Teilkarte 422  
Teilkarte 423  
Teilkarte 424  
Teilkarte 425  
Teilkarte 426  
Teilkarte 427  
Teilkarte 428  
Teilkarte 429  
Teilkarte 430  
Teilkarte 431  
Teilkarte 432  
Teilkarte 433  
Teilkarte 434  
Teilkarte 435  
Teilkarte 436  
Teilkarte 437  
Teilkarte 438  
Teilkarte 439  
Teilkarte 440  
Teilkarte 441  
Teilkarte 442  
Teilkarte 443  
Teilkarte 444  
Teilkarte 445  
Teilkarte 446  
Teilkarte 447  
Teilkarte 448  
Teilkarte 449  
Teilkarte 450  
Teilkarte 451  
Teilkarte 452  
Teilkarte 453  
Teilkarte 454  
Teilkarte 455  
Teilkarte 456  
Teilkarte 457  
Teilkarte 458  
Teilkarte 459  
Teilkarte 460  
Teilkarte 461  
Teilkarte 462  
Teilkarte 463  
Teilkarte 464  
Teilkarte 465  
Teilkarte 466  
Teilkarte 467  
Teilkarte 468  
Teilkarte 469  
Teilkarte 470  
Teilkarte 471  
Teilkarte 472  
Teilkarte 473  
Teilkarte 474  
Teilkarte 475  
Teilkarte 476  
Teilkarte 477  
Teilkarte 478  
Teilkarte 479  
Teilkarte 480  
Teilkarte 481  
Teilkarte 482  
Teilkarte 483  
Teilkarte 484  
Teilkarte 485  
Teilkarte 486  
Teilkarte 487  
Teilkarte 488  
Teilkarte 489  
Teilkarte 490  
Teilkarte 491  
Teilkarte 492  
Teilkarte 493  
Teilkarte 494  
Teilkarte 495  
Teilkarte 496  
Teilkarte 497  
Teilkarte 498  
Teilkarte 499  
Teilkarte 500

Bearbeiter: noturplan Dr. Karsten Böger & Dipl.-Geogr. Christoph Vogt-Rosendorff  
Gezeichnet: 15.02.2010  
Stand der Kartierung: 15.10.2008  
Maßstab: 1:5.000

Maßnahmen  
Teilkarte 6

Baden-Württemberg  
REGIERUNGSPRÄSIDIUM STUTTGART

Das Projekt wird von der Europäischen Union gefördert (EFRR)