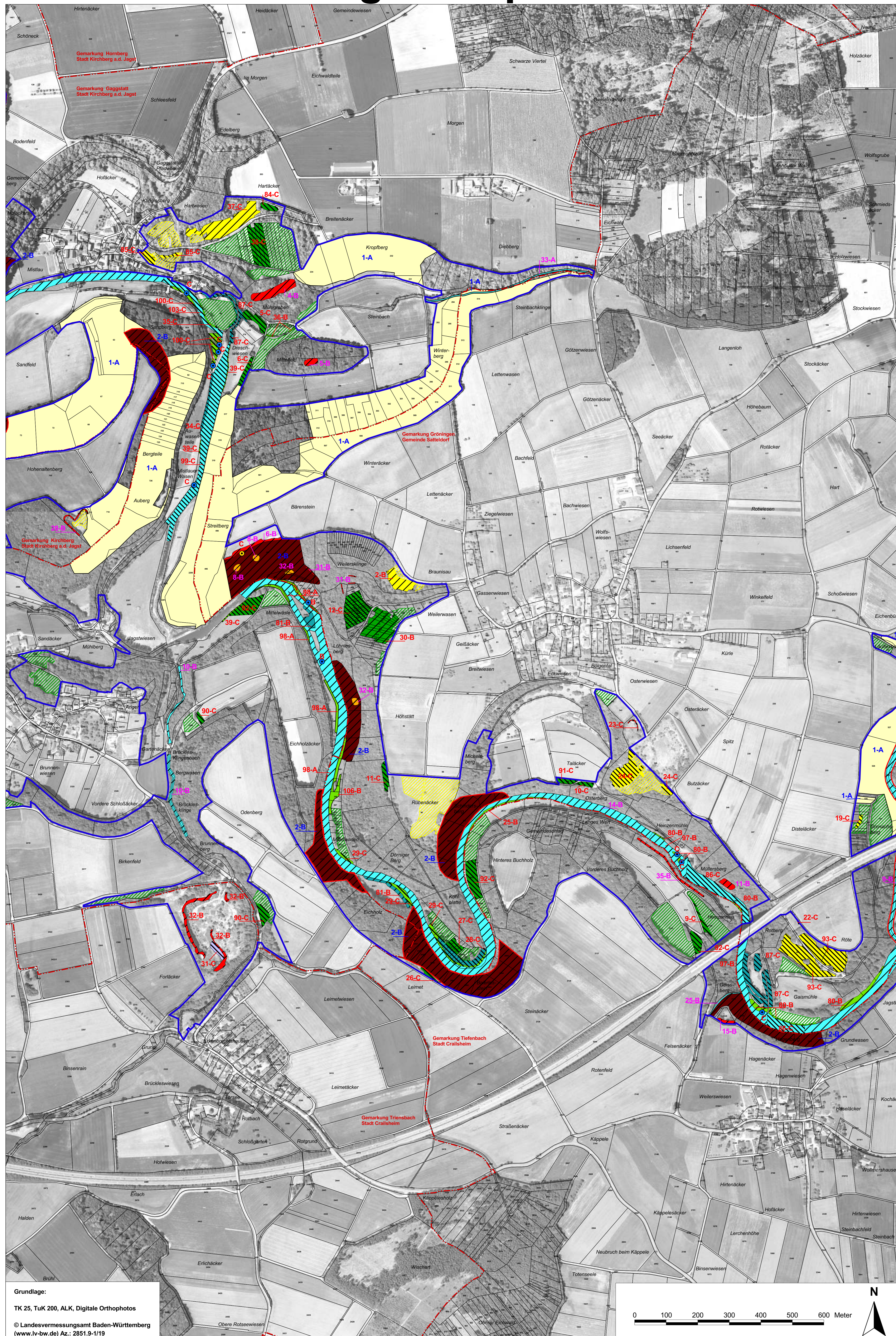


Natura 2000-Managementplan



LEGENDE

Lebensraumtypen Offenland		FFH-Code
	Natürliche nährstoffreiche Seen	3150
	Fließgewässer mit flutender Wasservegetation	3260
	Schlammige Flusssufer mit Pioniervegetation	3270
	Submediterrane Halbtrockenrasen (Mesobromion)	6212
	Feuchte Hochstaudenfluren der planaren bis montanen Höhenstufen	6431
	Magere Flachland-Mähwiesen	6510
	Kalktuffquellen	7220*
	Kalkschutthalden	8160*
	Kalkfelsen mit Felsspaltenvegetation	8210

Lebensraumtypen Wald		FFH-Code
	Waldmeister-Buchenwald (Asperulo-Fagetum)	9130
	Schlucht- und Hangmischwälder (Tilio-Acerion)	9180*
	Auenwälder mit Erle, Esche, Weide	91E0*

◇ In einigen Lebensraumtypen können kleinflächig weitere Lebensraumtypen vorkommen:
 - in dem Lebensraumtyp 3260 die Lebensraumtypen 3270, 8210
 - in dem Lebensraumtyp 6431 der Lebensraumtyp 3270
 - in dem Lebensraumtyp 6510 der Lebensraumtyp 6212
 - in dem Lebensraumtyp 9180 der Lebensraumtyp 8210

Kleinflächige Lebensraumtypen:

- Lebensraumtyp 3270: Schlammige Flusssufer mit Pioniervegetation
- Lebensraumtyp 6110*: Kalk-Pionierrasen

Lebensraumtyp 8210 enthalten (Kalkfelsen mit Felsspaltenvegetation)

1-A, 2-C... Erfassungseinheiten und Erhaltungszustand Offenland
A, B, C Erhaltungszustand kleinflächiger Lebensraumtypen
1-A, 2-C... Erfassungseinheiten und Erhaltungszustand Wald, Forsteinrichtung
1-A, 2-C... Erfassungseinheiten und Erhaltungszustand Wald, Waldbiotopkartierung

Erhaltungsziele

- Erhaltung der bestehenden LRT in hervorragendem Zustand
- Erhaltung der bestehenden LRT in gutem Zustand
- Erhaltung der bestehenden LRT in durchschnittlichem Zustand

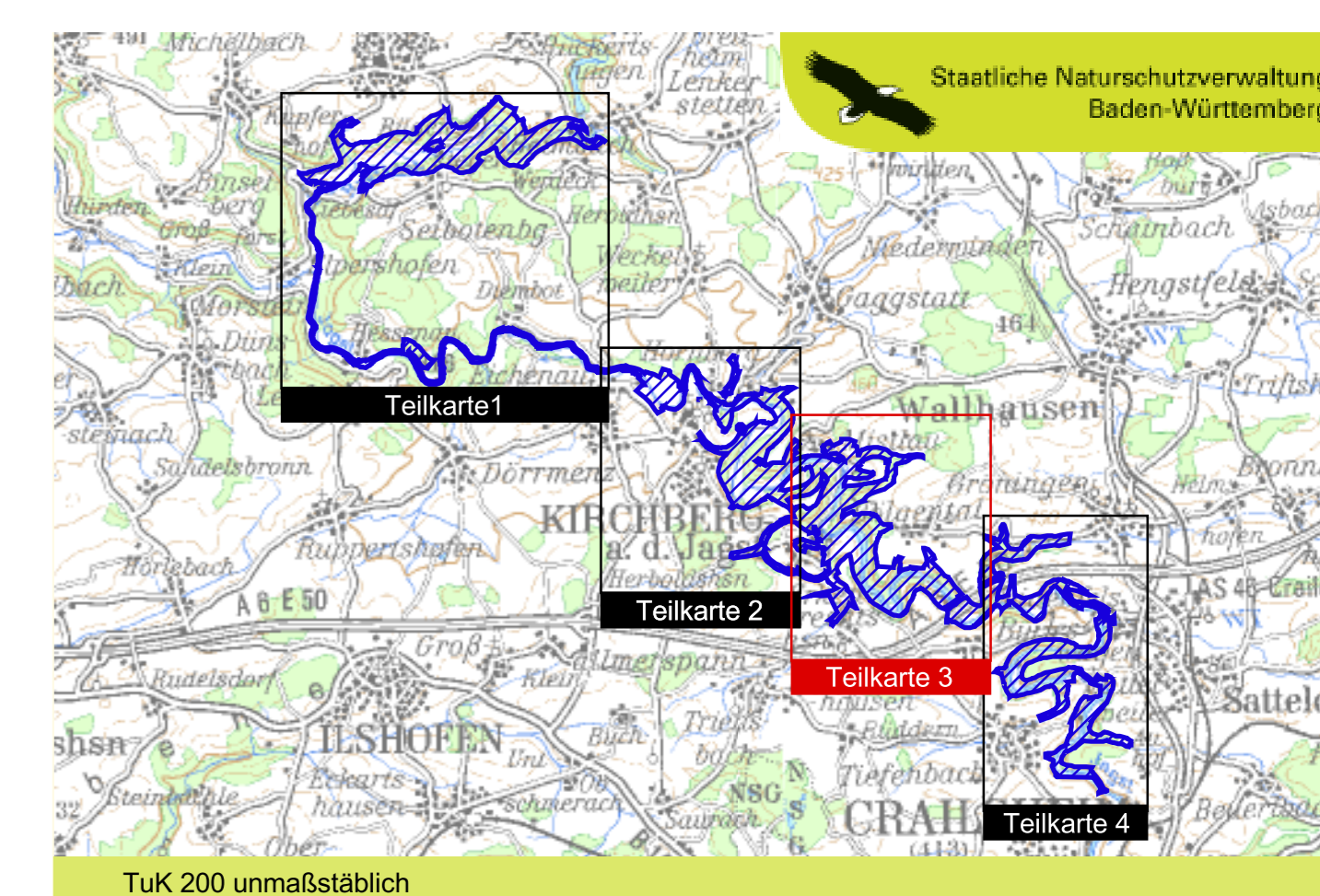
Entwicklungsziele für Lebensraumtypen im Offenland

- Entwicklung des LRT 6212: Submediterrane Halbtrockenrasen
- Entwicklung des LRT 6510: Magere Flachland-Mähwiesen
- Entwicklung des LRT 91E0*: Erlen-Eschen-Auenwälder

Entwicklungsziele zur Optimierung des derzeitigen Zustandes werden kartografisch nicht dargestellt. Diese sind im Textteil formuliert.

LRT Lebensraumtyp
 * prioritäre Lebensraumtypen

Außengrenze des FFH-Gebiets
 Gemarkungsgrenze
 Flurstücksgrenze



Managementplan
 für das FFH-Gebiet 6825-341
 "Jagt bei Kirchberg und Brettach"

Bestands- und Zielekarte
 Lebensraumtypen
 Teilkarte 3

Bearbeiter	ARGE FFH-Management Tier- und Landschaftsökologie Dr. J. Deuschle IUP (Inst. f. Umweltpolitik) Prof. Dr. K. Reidl
Gezeichnet	Dipl.-Ing. (FH) K. Kranjec, A. Löhri
Gefertigt	19.03.2010
Stand der Kartierung	30.11.2008
Maßstab	1 : 5.000

Dieses Projekt wird von der Europäischen Union (Kofinanziert) (ELER)

Grundlage:
 TK 25, TuK 200, ALK, Digitale Orthophotos
 © Landesvermessungsamt Baden-Württemberg
 (www.lv-bw.de) Az.: 2851.9-1/19

