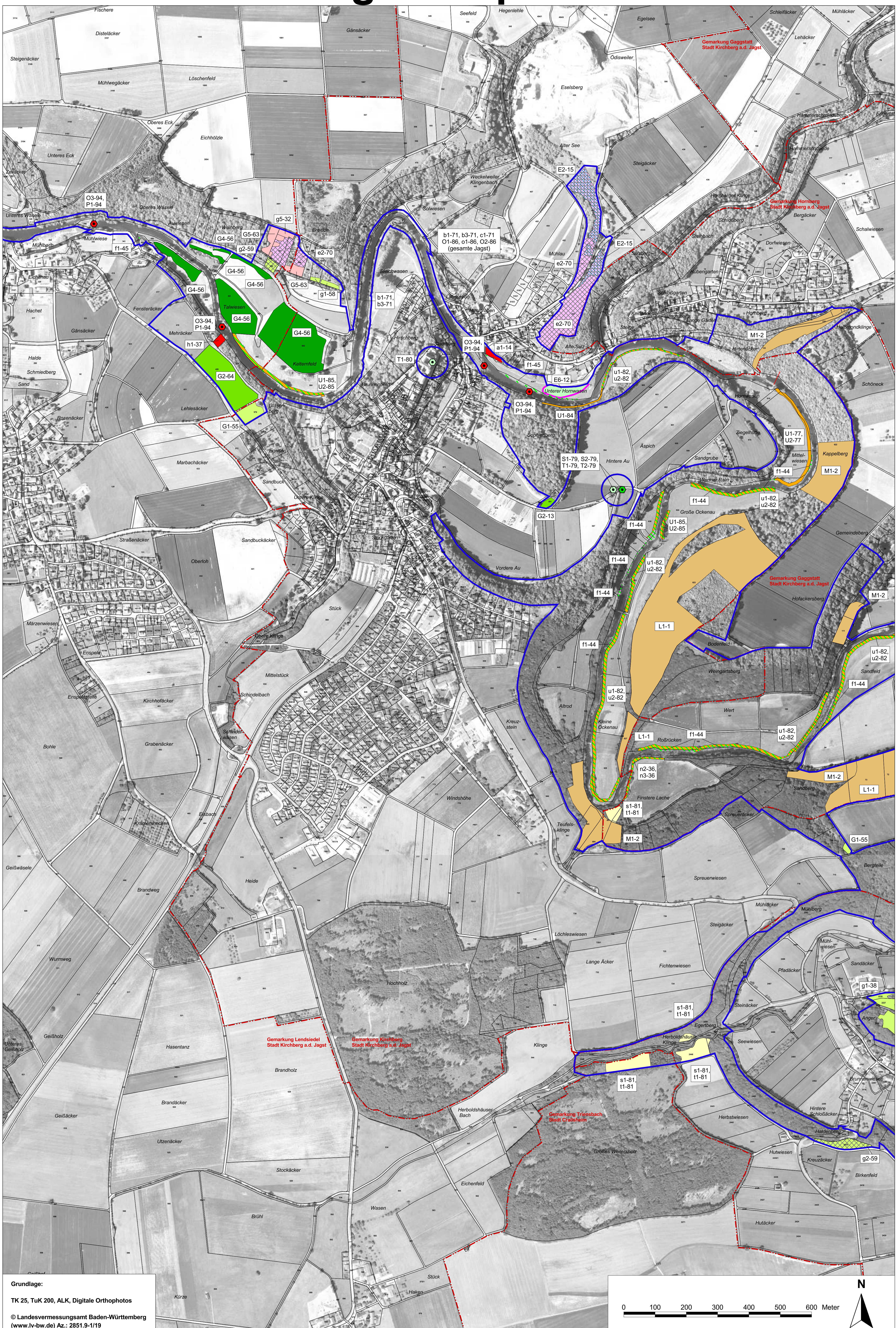


Natura 2000-Managementplan



LEGENDE

Maßnahmenempfehlungen	LUBW-Nr.
Maßnahmenliste siehe Kap. 5 des Textteils. Eine detaillierte Zuordnung der Maßnahmen findet sich in Kap. 7.1 (Tab. 25, Seite 154).	
Mahd mit Abräumen, einmal jährlich (E5, E6, E7, e3, e4) e4 Erstpflege: Verbuschung auslichten	2.1
Mahd mit Abräumen, ein- bis zweimal jährlich, angepasste Düngung (G1, g1, g2) g2 Erstpflege: Verbuschung auslichten	2.1
Mahd mit Abräumen, zweimal jährlich, vorerst Verzicht auf Düngung zur Aushagerung (G2, G3, g4) g4 Entwicklung eines lichten Streubestandes	2.1
Mahd mit Abräumen, zwei- bis dreimal jährlich, vorerst Verzicht auf Düngung zur Aushagerung (G4, g3)	2.1
Neophytenbekämpfung (<i>Heracleum mantegazzianum</i>) (I2)	3.2
Extensive Weidenutzung (E1, e1, E2, e2, E3, E4, G6)	4.
e2 Erstpflege: Verbuschung auslichten Nachpflege: Beseitigung von Neuaustrieb von Gehölzen (bei Bedarf)	4.1
G6 Hüte-/Triftweide mit Schafen (E1, E2, G6)	4.1
Extensive Umtriebsweide (E3, E4)	4.3
E4 Erstpflege: Verbuschung auslichten Nachpflege: Beseitigung von Neuaustrieb von Gehölzen (bei Bedarf)	4.1
Mähweide (Weidesysteme mit geringer Nutzungsfrequenz und eingeschalteten Schnitt) (G5, g5)	5.
Ausweisung von Pufferflächen (a1, h1)	12.
Umbau in standorttypische Waldgesellschaft (Umwandlung von Nadelwald in Laubwald) (s1, t1)	14.3
Totholzanteile belassen (n1)	14.5
Beibehaltung Naturnahe Waldwirtschaft (L1, M1, N1)	14.6
Auslichten von Gehölzbeständen (j1)	16.2
Entnahme bestimmter Gehölzarten (Fichten, <i>Picea abies</i>) (n4)	16.5
Verbuschung randlich zurückdrängen (E2, E7, k3, k4, Q1, q1, R1) k4 punktuelle Freistellung der Felsen	19.1
Verbuschung auslichten (E4, e2, e4, g2)	19.2
Vollständige Beseitigung älterer Gehölzbestände/ Gebüsche (R2)	20.1
Gewässerrenaturierung - Anlage von Ufergehölzen (n3, U1, u1) n3 Nachpflanzung zur Verdichtung des Bestands	23.6
Extensivierung/Einrichtung von Gewässerrandstreifen (f1, n2, U2, u2)	23.7
Geländemodellierung, abschieben von Oberboden (R5)	27.1
Beseitigung von Ablagerungen (b4, J1, k2) b4 Bergbach südöstlich von Tiefenbach	33.1
Reduzierung von Freizeitaktivitäten (E6, K1)	34.1
Entwicklung eines lichten Streubestandes (g4)	99.2
Weitere Maßnahmenempfehlungen für die gesamte Jagst (ohne Flächensignatur)	
Verbesserung der Wasserqualität (b1, o1)	23.9
Spezielle Artenschutzmaßnahme (O1, O2)	32.
O1 Nachsuche von weiteren Individuen der Bachmuschel und ggf. Zusammenlegung	
O2 Bekämpfung der Bismarckeule (<i>Ondatra zibethicus</i>) v.a. zwischen Elpertshofen und Diembot	
Natürliche Rückentwicklung von Gewässerverbauungen 99.1 (b3, c1)	
Punktuale Maßnahmenempfehlungen	
Verbuschung randlich zurückdrängen (d1)	19.1
Ausbaggern eines verschlammten Tümpels (Steinbruch Bölgental) (R3)	22.1.4
Anlage eines Tümpels (Steinbrüche Bölgental und Erkenbrechtshausen) (R4)	24.2
Beseitigung bestimmter Fischarten (Q2, q2)	25.1
Q2 Steinbruch Erkenbrechtshausen q2 Teich südlich Wollmershausen	
Keine fischereiliche Nutzung (Teich südlich von Wollmershausen) (q3)	25.6
Wiederherstellung der Durchgängigkeit (O3, P1)	32.
Zustandskontrolle von Quartieren (S1, T1)	32.
Erhalt des Kirchberger Wasserstollens als Winterquartier (S2, T2)	32.
Erhalt des Kellers Heizenmühle als Winterquartier (S3)	32.
Reduzierung/Aufgabe von Freizeitaktivitäten (D1)	34.1
Mäh-/Schnittgutentsorgung an der Brettach (b2)	37.3
Weitere Maßnahmenempfehlungen (ohne direkten Bezug zu Lebensraumtypen oder Arten)	
Neophytenbekämpfung (<i>Heracleum mantegazzianum</i>)	3.2
Extensivierung der Grünlandnutzung	39.

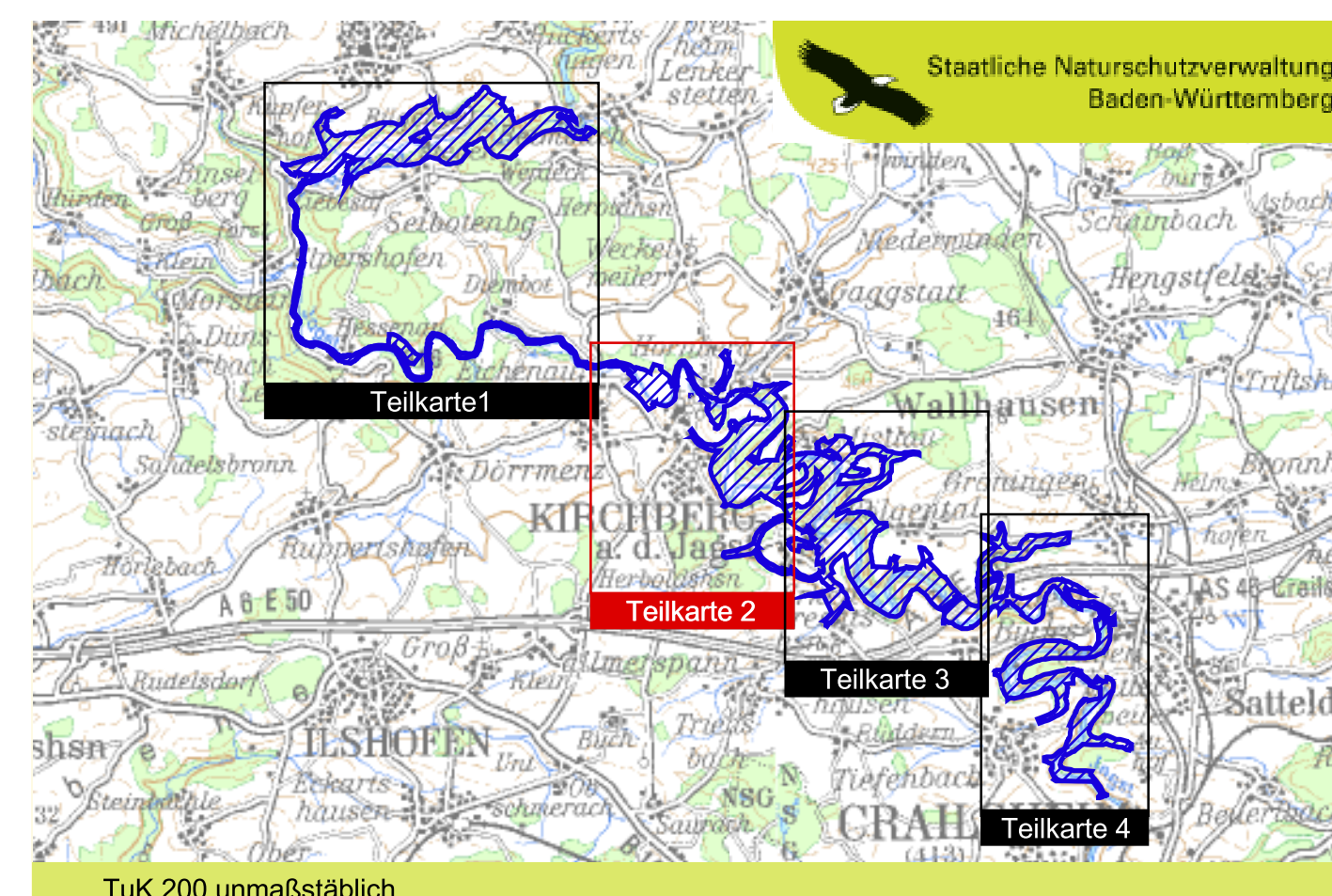
Übersicht der für die Lebensraumtypen und Arten verwendeten Kürzel

Größbuchstabe = Erhaltungsmaßnahme	FFH-Code	
A / a	Natürliche nährstoffreiche Seen	3150
B / b	Fließgewässer mit flutender Wasservegetation	3270
C / c	Schlammige Flussufer mit Pioniervegetation	3270
D / d	Kalk-Pionierasen	6110*
E / e	Submediterrane Halbtrockenrasen (Mesobromion)	6212
F / f	Feuchte Hochstaudenfluren der planaren bis montanen Höhenstufen	6431
G / g	Magere Flachland-Mähwiesen	6510
H / h	Kalktuffquellen	7220*
J / j	Kalkschutthalden	8160*
K / k	Kalkfelsen mit Felsspaltenvegetation	8210
L / l	Waldmeister-Buchenwald	9130
M / m	Schlucht- und Hangmischwälder	9180*
N / n	Auenwälder mit Erle, Esche, Weide	91E0*
O / o	Bachmuschel	1032
P / p	Groppe	1163
Q / q	Kammolch	1166
R / r	Gelbbauchunke	1193
S / s	Mopsfledermaus	1308
T / t	Großes Mausohr	1324
U / u	Biber	1337

* prioritäre Lebensraumtypen/Arten

G7-31 Zahl nach dem Bindestrich = Nummer der Maßnahmenfläche (Offenland)

- Außengrenze des FFH-Gebiets
- Gemarkungsgrenze
- Flurstücksgrenze



Managementplan für das FFH-Gebiet 6825-341 "Jagt bei Kirchberg und Brettach"

Maßnahmenempfehlungen

Teilkarte 2

Bearbeiter	ARGE FFH-Management Tier- und Landschaftsökologie Dr. J. Deuschle IUP (Inst. f. Umweltplanung) Prof. Dr. K. Reidl Dipl.-Ing. (FH) K. Kranjec, A. Lohri
Gezeichnet	19.03.2010
Gefertigt	30.11.2008
Stand der Kartierung	30.11.2008
Maßstab	1 : 5.000

