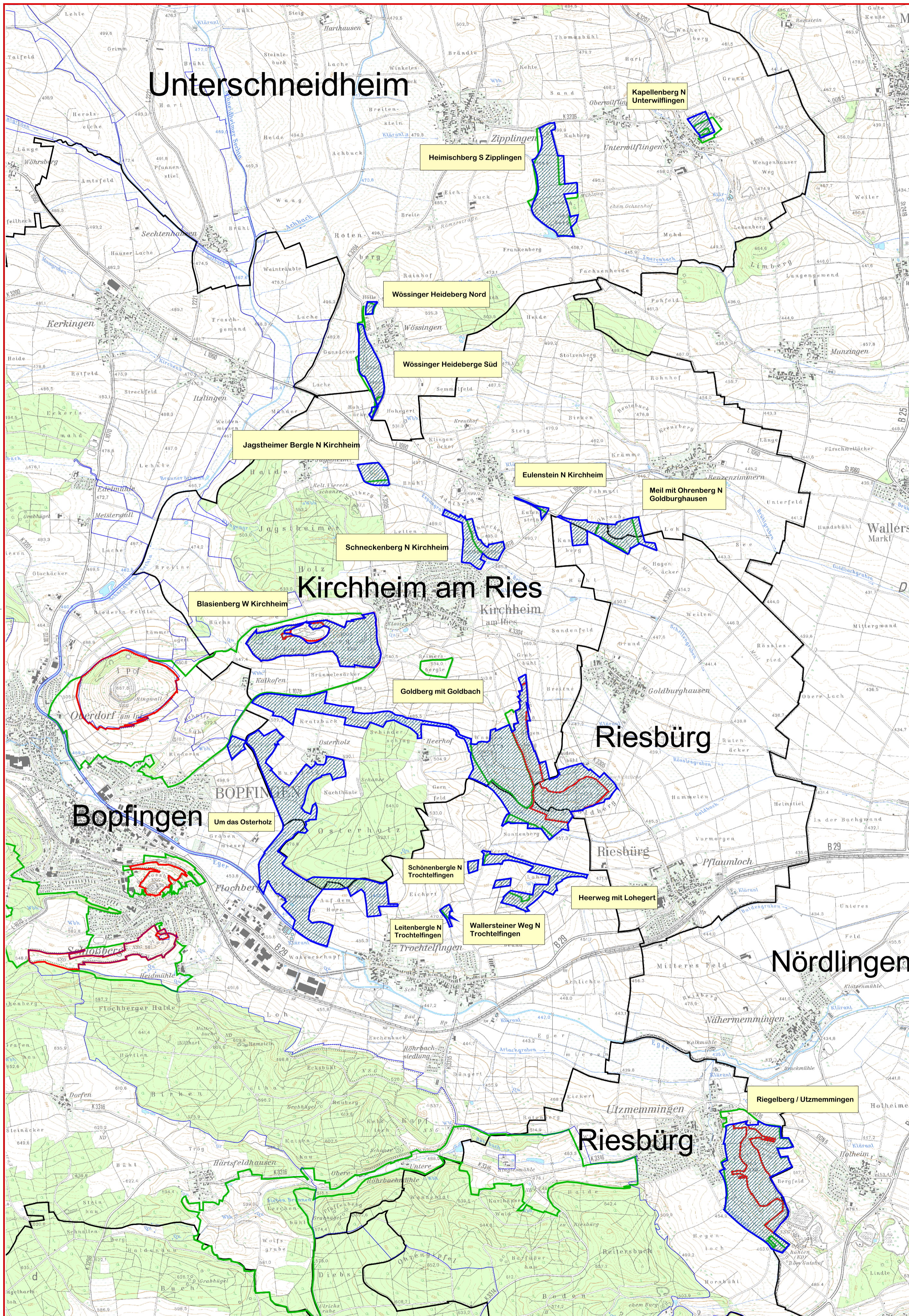




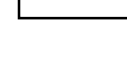


Natura 2000-Managementplan

FFH-Gebiet 7128-341
"Westlicher Riesrand"



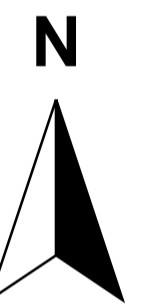
Legende

-  FFH-Gebiet 7128-341 (mit Teilgebietsnamen)
-  weitere FFH-Gebiete
-  Naturschutzgebiet
-  Landschaftsschutzgebiet
-  Gemeindegrenze

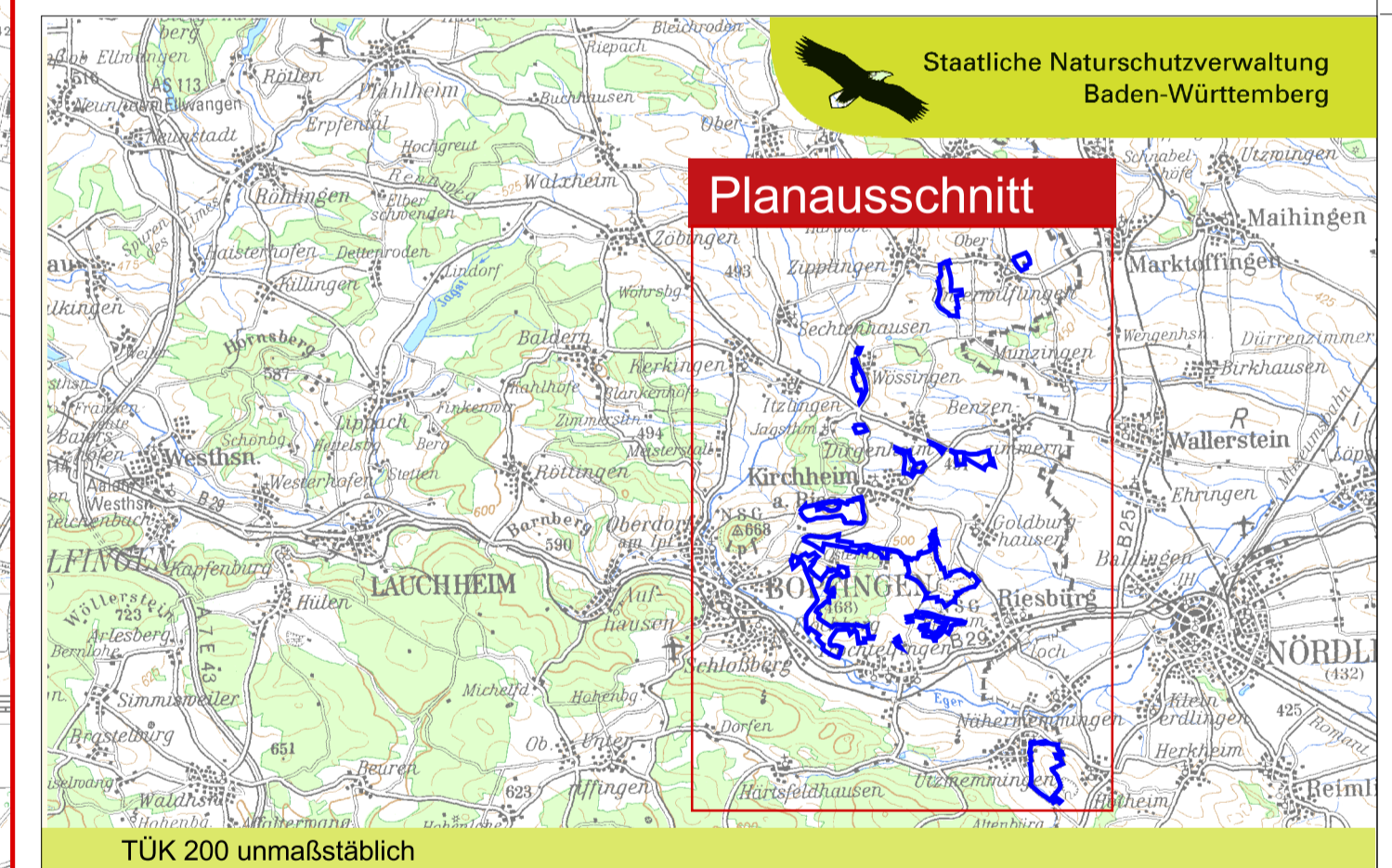
Grundlage:

Topographische Karte 1:25.000 (TK25)
Topographische Karte 1:200.000 (TÜK200)
Orthophoto 1:10.000 (DOP)
Automatisiertes Liegenschaftskataster (ALK)

© Landesvermessungsamt Baden-Württemberg
(www.lv-bw.de) Az.: 2851.9-1/19



500 0 500 1000 1500 2000 2500 Meter



Managementplan
für das FFH-Gebiet 7128-341
"Westlicher Riesrand"



Plan A Übersichtskarte
Schutzgebiete

Bearbeiter	Karin & Martin Weiß
Gezeichnet	Thomas Koenig
Gefertigt	01. 12. 2009
Stand der Kartierung	22. 09. 2009
Maßstab	1 : 25.000


Baden-Württemberg
REGIERUNGSPRÄSIDIUM STUTTGART



Dieses Projekt wird von
der Europäischen Union
kofinanziert (ELER)