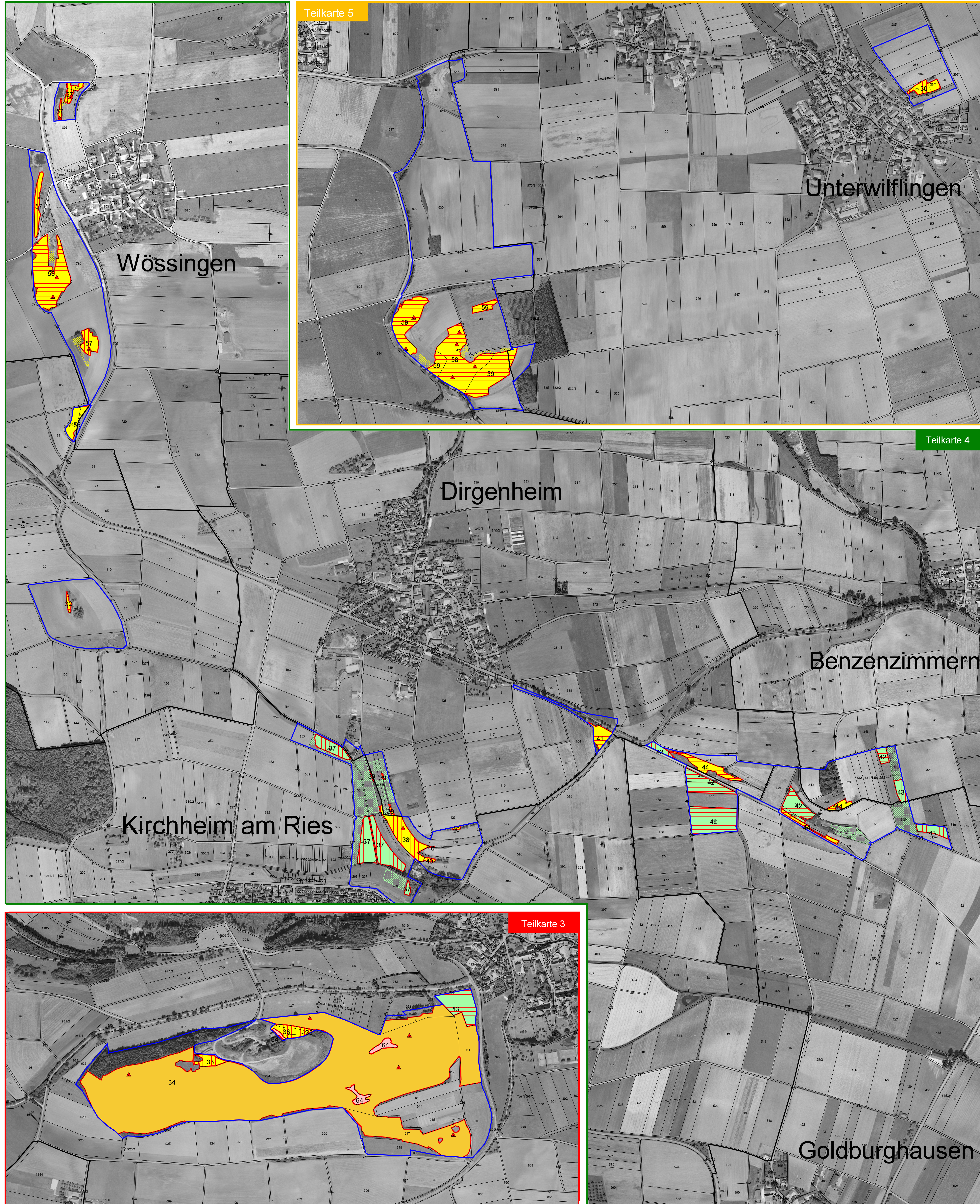


Natura 2000-Managementplan

FFH-Gebiet 7128-341
"Westlicher Riesrand"



Legende

Lebensraumtyp

- 5130 - Wacholderheide
- 6212 - Submediterrane Halbtrockenrasen
- 6510 - Magere Flachland-Mähwiesen
- 8210 - Kalkfelsen mit Felsspaltenvegetation (kleinflächig in den meisten Flächen mit Kalk-Pionierassen (6110*))
- 8310 - Höhlen und Balmen

In einigen Lebensraumtypen können kleinflächig weitere Lebensraumtypen vorkommen:

- Kleinflächiges Auftreten des Lebensraumtyps 6230* (Artenreiche montane Borstgrasrasen) im Lebensraumtyp 6510 (Magere Flachland-Mähwiesen)
- ▲ Kleinflächiges Auftreten des Lebensraumtyps 8210 (Kalkfelsen mit Felsspaltenvegetation) und 6110* (Kalk-Pionierassen) im Lebensraumtyp 6212 (Submediterrane Halbtrockenrasen) oder 5130 (Wacholderheide)

39 Nummer der Erfassungseinheit des Lebensraumtyps in der Datenbank

Erhaltungsziel: Erhaltung in

- A - hervorragendem Zustand
- B - gutem Zustand
- C - durchschnittlichem oder beschränktem Zustand

Entwicklungsziel: Entwicklung zu

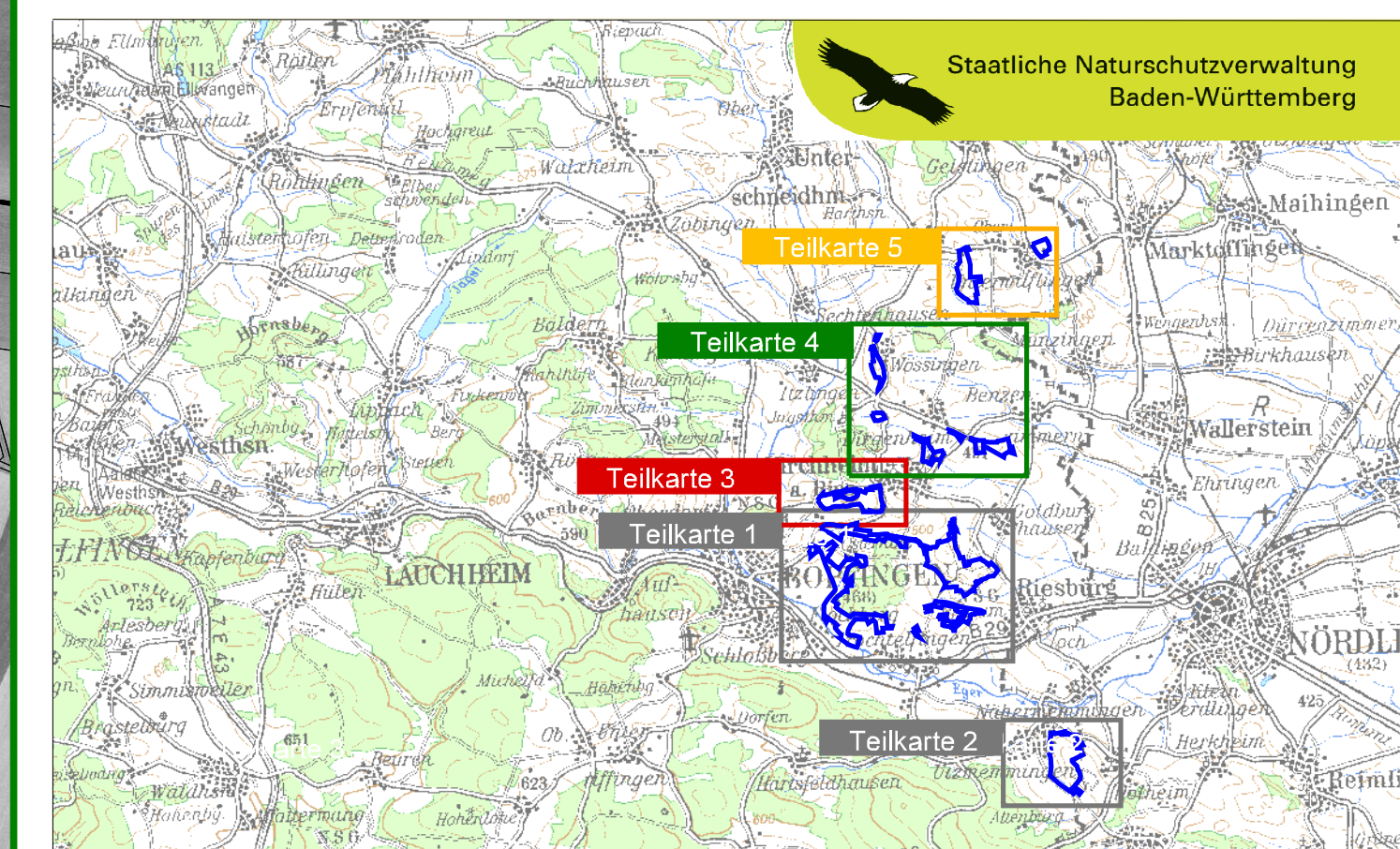
- 6212 - Submediterrane Halbtrockenrasen
- 6230 - Artenreiche montane Borstgrasrasen
- 6510 - Magere Flachland-Mähwiesen

- FFH-Gebiet
- Gemeindegrenzen
- Flurstücksgrenzen

Grundlage:

Topographische Karte 1:25.000 (TK25)
Topographische Karte 1:200.000 (TUK200)
Orthophoto 1:10.000 (DOP)
Automatisiertes Liegenschaftskataster (ALK)
© Landesvermessungsamt Baden-Württemberg
(www.lv-bw.de) Az.: 2851.9-1/19

50 0 50 100 150 200 250 300 350 Meter



TÜK 200 unmaßstäblich

Managementplan
für das FFH-Gebiet 7128-341
"Westlicher Riesrand"



Plan B.1: Bestand und Ziele
Lebensraumtypen
Karte NORD
Teilkarte 3, 4 und 5

Bearbeiter	Karin & Martin Weiß
Gezeichnet	Thomas Koenig
Fertiggestellt	01.12.2009
Stand der Kartierung	22.09.2009
Maßstab	1:5.000

Baden-Württemberg
REGIERUNGSPRÄSIDIUM STUTTGART



Dieses Projekt wird von der Europäischen Union (EFER) finanziert.