

# Natura 2000-Managementplan



## Lebensraumtypen - Bestand und Ziele

- Lebensraumtypen:**
- LRT 3150: Natürliche nährstoffreiche Seen
  - LRT 3260: Fließgewässer mit flutender Wasservegetation
  - LRT 6230: Artenreiche Borstgrasrasen
  - LRT 6431: Feuchte Hochstaudenfluren
  - LRT 6510: Mageres Flachland-Mähwiesen
  - LRT 7220: Kalkflutquellen
  - LRT 8220: Silikatifelsen mit Felsspaltenvegetation
  - LRT 91E0: Auwälder mit Erle, Esche, Weide
  - mit Anteilen von LRT 3260

- Erhaltungsziele:**
- Erhalt in hervorragendem Zustand
  - Erhalt in gutem Zustand
  - Erhalt in durchschnittlichem bzw. beschränkten Zustand

- Nummerierung der Erfassungseinheiten mit Bewertung des Erhaltungszustands:**
- 1-001-A, 1-002-B, 1-003-C: Erfassungseinheiten der LRT's im Offenland
  - 1-001-A, 1-002-B, 1-003-C: Erfassungseinheit der Wald-LRT's im Wald
  - 1-001-A, 1-002-B, 1-003-C: Erfassungseinheiten der Offenland-LRT's im Wald

Aufgrund von unterschiedlichen Erfassungsmethoden im Wald und im Offenland ergeben sich Differenzen in der Abgrenzung von Lebensraumtypen. Insbesondere ist die Fläche des LRT 3260 im Wald verfahrensbedingt überzeichnet.

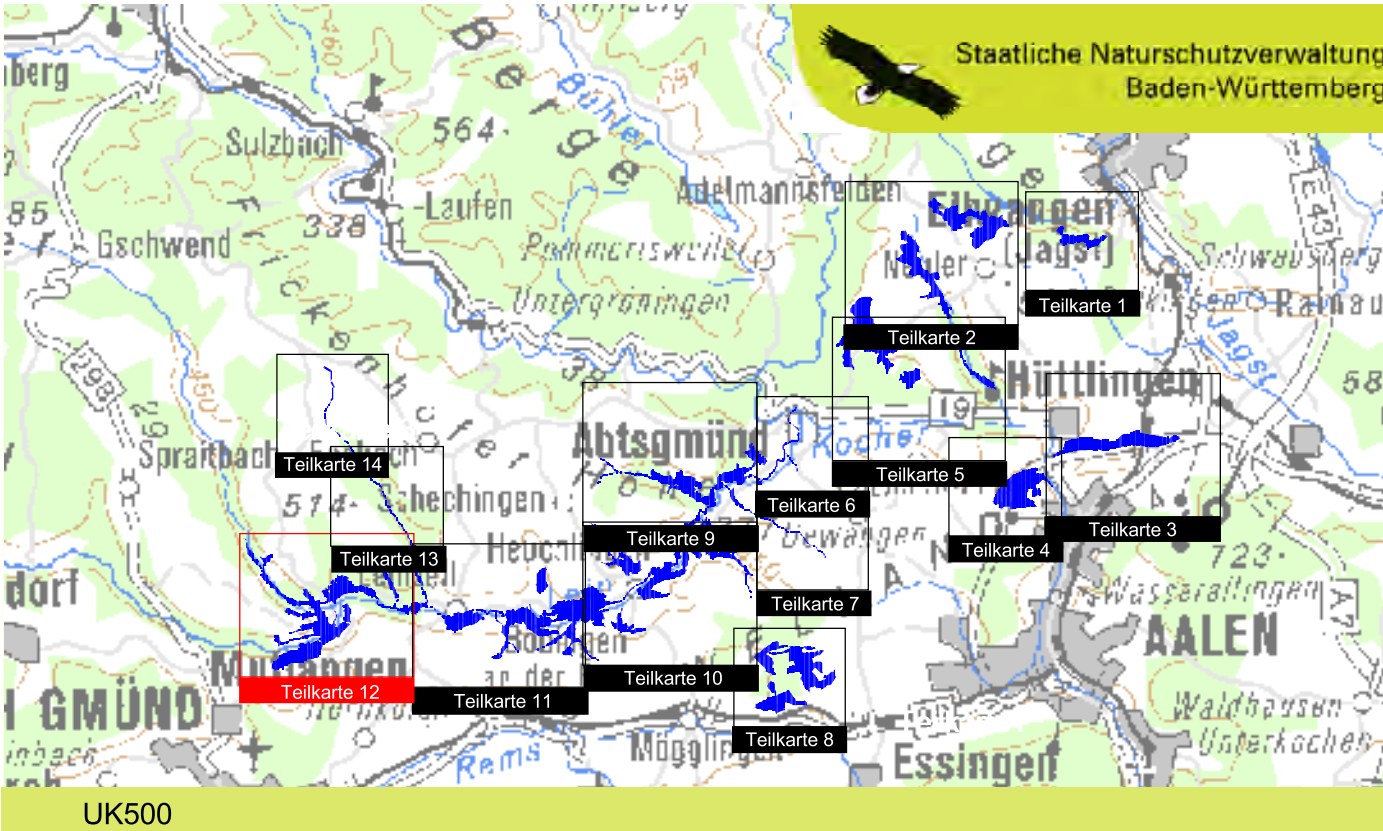
- Entwicklungsziele:**
- Entwickeln zu LRT 3150
  - Entwickeln zu LRT 6230
  - Entwickeln zu LRT 6431
  - Entwickeln zu LRT 6510
- Entwicklungsziele zur Optimierung des Zustandes von Lebensraumtypen werden kartographisch nicht dargestellt

- Festsetzungen rechtskräftiger Bebauungsplan:**
- Geltungsbereich rechtskräftiger Bebauungsplan "Gewerbegebiet Leinzeller Straße I", Gemeinde Taferrot
  - Kohärenzflächen (Art. 10 FFH-RL)

- Schutzgebietsgrenzen:**
- Grenze FFH-Gebiet

- Sonstiges:**
- Flurstücksgrenzen
  - Gemeindegrenzen

200 0 200 400 600 Meter



Managementplan für das FFH-Gebiet 7125-341 "Unteres Leintal und Welland"



## Bestands- und Zielekarte Lebensraumtypen

Teilkarte 12

Bearbeiter	FABION GBR, Forstliche Versuchs- und Forschungsanstalt Freiburg (FVA)
Gezeichnet	Karl Heinz Hoffmann
Gefertigt	15.08.2010
Stand der Kartierung	September 2008
Maßstab	1:5.000
Kartengrundlage	Übersichtskarte 1:500.000 (UK500) Orthophoto 1:10.000 (OOP) Automatisiertes Liegenschaftskaster (ALK)
© Landesvermessungsamt Baden-Württemberg (www.lvm-bw.de) Az.: 2851.9-1/19	



Dieses Projekt wird von der Europäischen Union kofinanziert (ELER)