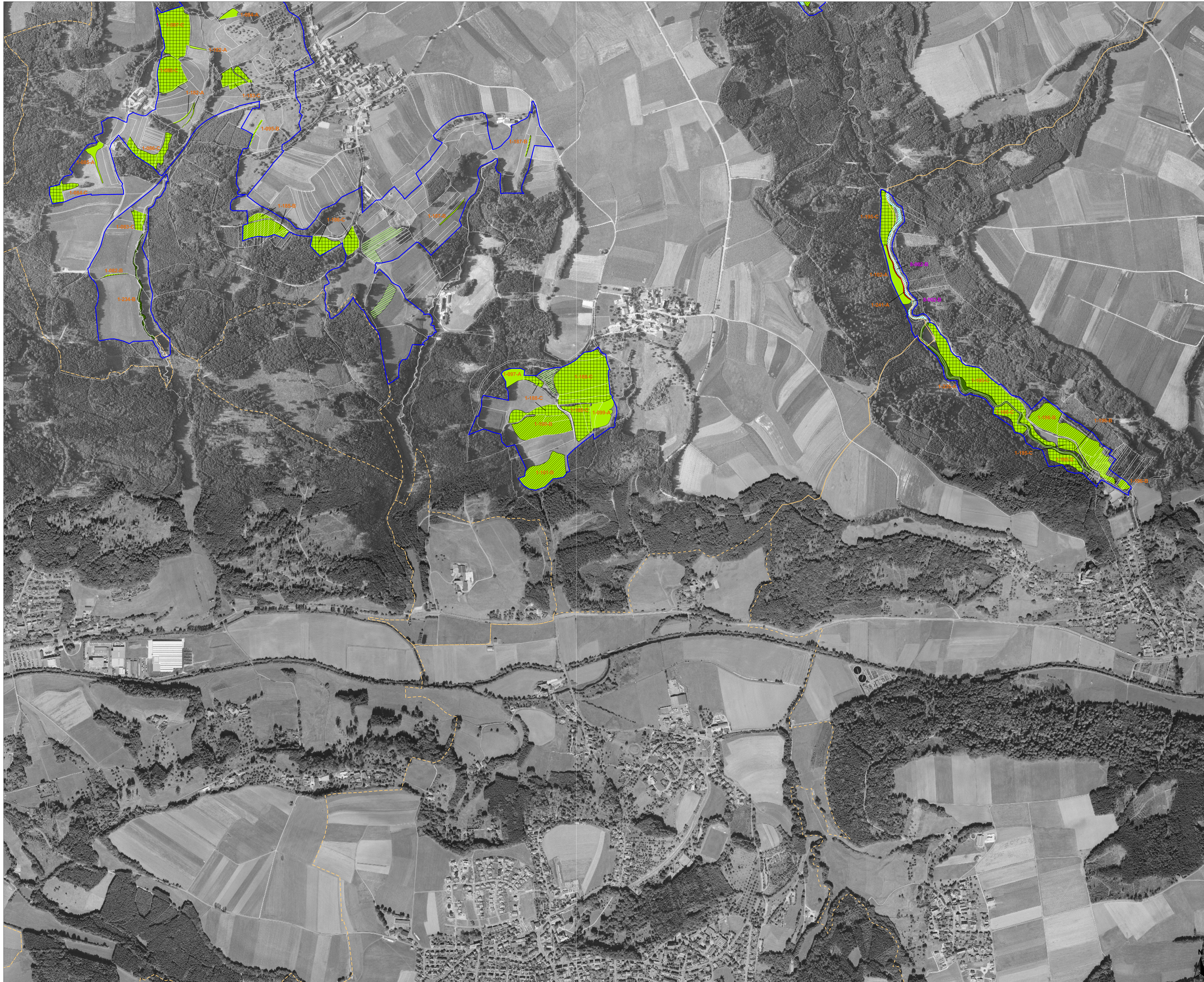


Natura 2000-Managementplan



Lebensraumtypen - Bestand und Ziele

- Lebensraumtypen:**
- LRT 3150: Natürliche nahstreuiche Seen
 - LRT 3260: Fließgewässer mit flutender Wasservegetation
 - mit kleinstufigen Anteilen von LRT 6431
 - mit kleinstufigen Anteilen von LRT 8220
 - LRT 6230: Artenreiche Borstgrasrasen
 - LRT 6431: Feuchte Hochstaudenfluren
 - LRT 6510: Magere Flachland-Mähwiesen
 - LRT 7220: Kalktuffquellen
 - LRT 8220: Silikalfelsen mit Felsspaltenvegetation
 - LRT 91E0: Auwälder mit Erle, Esche, Weide
 - mit Anteilen von LRT 3260

- Erhaltungsziele:**
- Erhalt in hervorragendem Zustand
 - Erhalt in gutem Zustand
 - Erhalt in durchschnittlichem bzw. beschränkten Zustand

- Nummerierung der Erfassungseinheiten mit Bewertung des Erhaltungszustands:**
- 1-001-A, 1-002-B, 1-003-C: Erfassungseinheiten der LRT's im Offenland
 - 3-001-A: Erfassungseinheit der Wald-LRT's im Wald
 - 3-001-A, 3-002-B, 3-003-C: Erfassungseinheiten der Offenland-LRT's im Wald

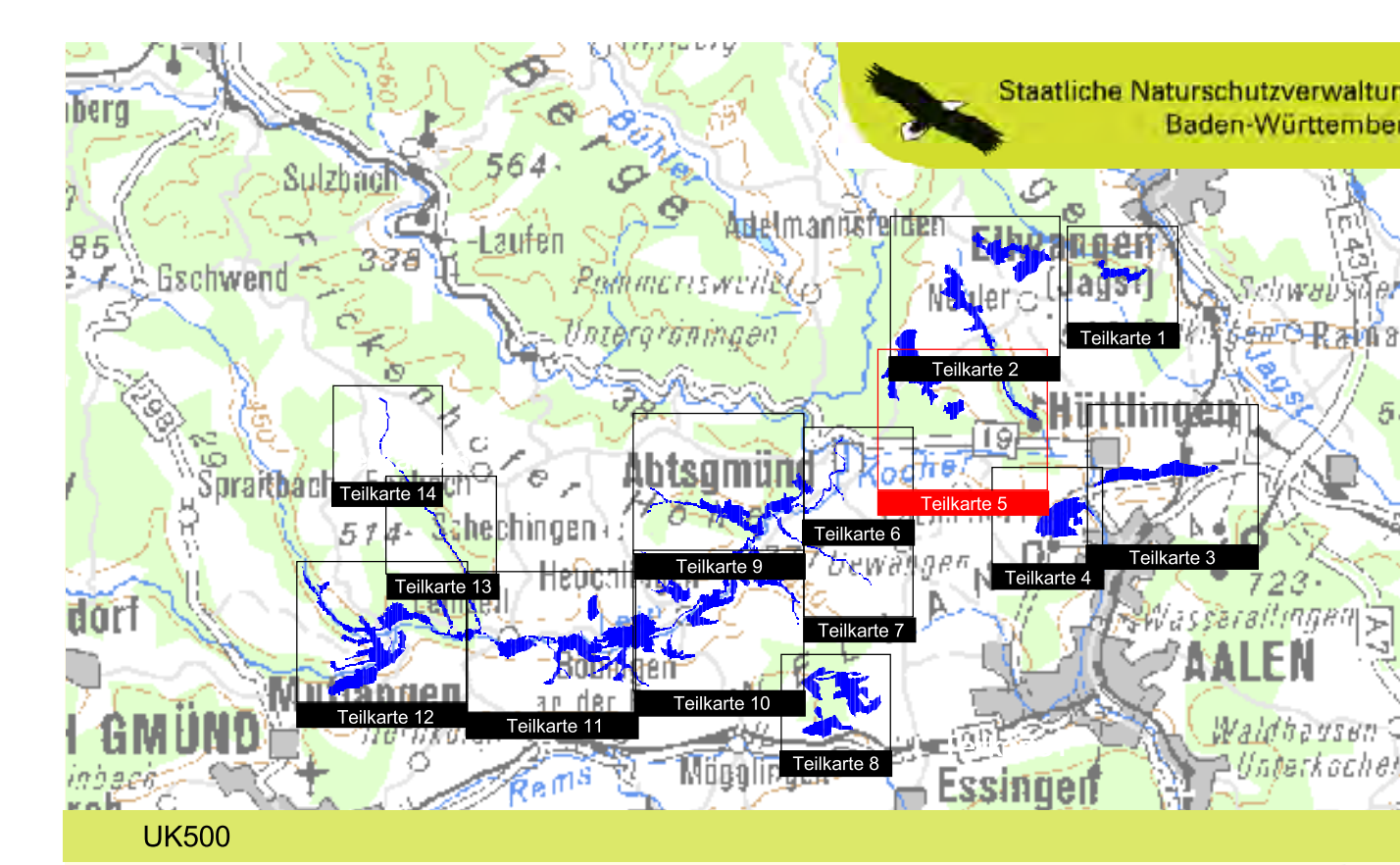
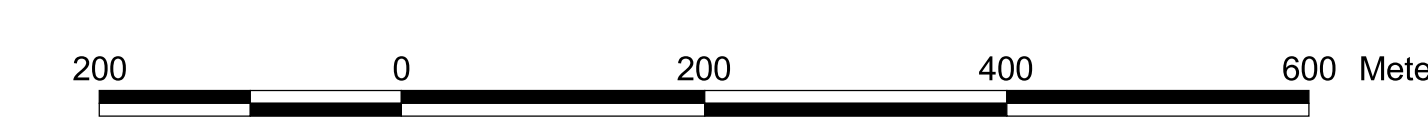
Aufgrund von unterschiedlichen Erfassungsmethoden im Wald und im Offenland ergeben sich Differenzen in der Abgrenzung von Lebensraumtypen. Insbesondere ist die Fläche des LRT 3260 im Wald verfahrensbedingt überzeichnet.

- Entwicklungsziele:**
- Entwickeln zu LRT 3150
 - Entwickeln zu LRT 6230
 - Entwickeln zu LRT 6431
 - Entwickeln zu LRT 6510
- Entwicklungsziele zur Optimierung des Zustandes von Lebensraumtypen werden kartographisch nicht dargestellt*

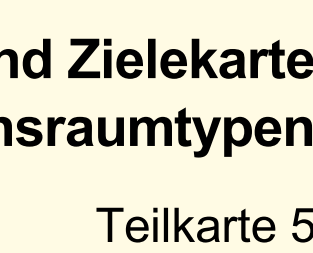
- Festsetzungen rechtskräftiger Bebauungsplan:**
- Geltungsbereich rechtskräftiger Bebauungsplan "Gewerbegebiet Leinzeller Straße I", Gemeinde Täferort
 - Kohärenzflächen (Art. 10 FFH-RL)

- Schutzgebietsgrenzen:**
- Grenze FFH-Gebiet

- Sonstiges:**
- Flurstücksgrenzen
 - Gemeindegrenzen



Managementplan für das FFH-Gebiet 7125-341 "Unteres Leintal und Wolland"



Bestands- und Zielekarte Lebensraumtypen

Teilkarte 5

Bearbeiter	FABION GBR, Forstliche Versuchs- und Forschungsanstalt Freiburg (FVA)
Gezeichnet	Karl-Heinz Hoffmann
Gefertigt	15.06.2010
Stand der Kartierung	September 2008
Maßstab	1 : 5.000
Kartengrundlage	Übersichtskarte 1:500.000 (UK500) Orthophoto 1:10.000 (OOP) Automatisiertes Liegenschaftskataster (ALK)
© Landesvermessungsamt Baden-Württemberg (www.lv-bw.de) Az.: 2851-9-1/19	

