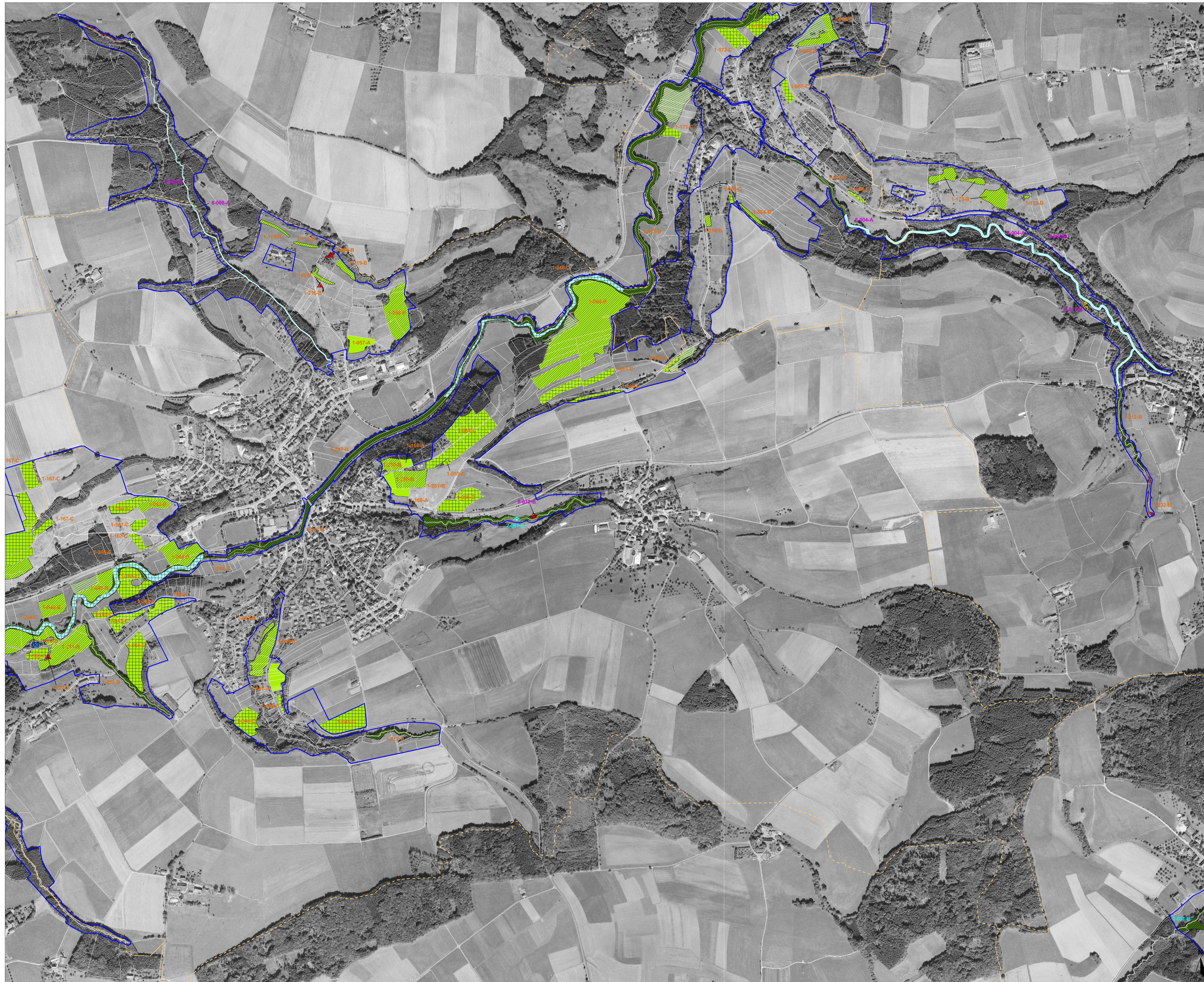


Natura 2000-Managementplan



Lebensraumtypen - Bestand und Ziele

Lebensraumtypen:

- LRT 3150: Natürliche nährstoffreiche Seen
- LRT 3260: Fließgewässer mit flutender Wasservegetation
 - mit überwiegenen Anteilen von LRT 6431
 - mit kleinfischartigen Anteilen von LRT 8220
- LRT 6230: Artenreiche Borstgrasrasen
- LRT 6431: Feuchte Hochstaudenfluren
- LRT 6510: Magere Flachland-Mähwiesen
- LRT 7220: Kalktuffquellen
- LRT 8220: Silikattuffen mit Felsspaltenvegetation
- LRT 91E0: Auwälder mit Erle, Esche, Weide
 - mit Anteilen von LRT 3260

Erhaltungsziele:

- Erhalt in hervorragendem Zustand
- Erhalt in gutem Zustand
- Erhalt in durchschnittlichem bzw. beschränkten Zustand

Nummerierung der Erfassungseinheiten mit Bewertung des Erhaltungszustands:

- 1-001-A, 1-002-B, 1-003-C: Erfassungseinheiten der LRT's im Offenland
- 1-001-B, 1-002-A, 1-003-A: Erfassungseinheit der Wald-LRT's im Wald
- 1-001-A, 1-002-B, 1-003-C: Erfassungseinheiten der Offenland-LRT's im Wald

Aufgrund von unterschiedlichen Erfassungsmethoden im Wald und im Offenland ergeben sich Differenzen in der Abgrenzung von Lebensraumtypen. Insbesondere ist die Fläche des LRT 3260 im Wald verfahrensbedingt überzeichnet.

Entwicklungsziele:

- Entwickeln zu LRT 3150
- Entwickeln zu LRT 6230
- Entwickeln zu LRT 6431
- Entwickeln zu LRT 6510

Entwicklungsziele zur Optimierung des Zustandes von Lebensraumtypen werden kartographisch nicht dargestellt

Festsetzungen rechtskräftiger Bebauungsplan:

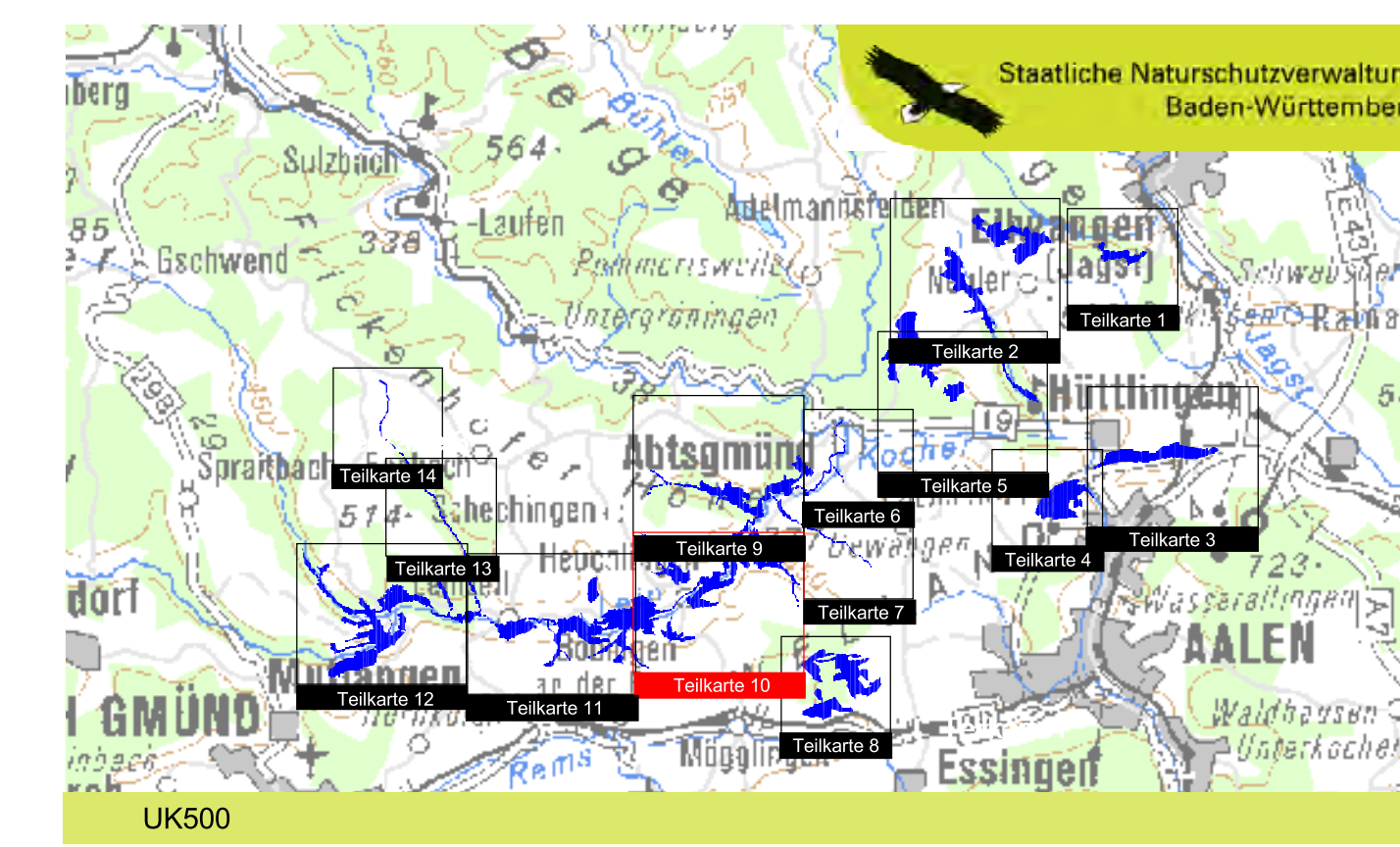
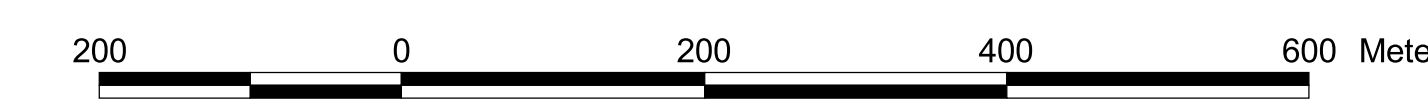
- Geltungsbereich rechtskräftiger Bebauungsplan "Gewerbegebiet Leinzeller Straße I", Gemeinde Täferot
- Köhlerndflächen (Art. 10 FFH-RL)

Schutzgebietsgrenzen:

- Grenze FFH-Gebiet

Sonstiges:

- Flurstücksgrenzen
- Gemeindegrenzen



Managementplan für das FFH-Gebiet 7125-341 "Unteres Leintal und Wolland"



Bestands- und Zielekarte Lebensraumtypen

Teilkarte 10

Bearbeiter: FABION GBR, Forstliche Versuchs- und Forschungsanstalt Freiburg (FVA)
Gezeichnet: Karl-Heinz Hoffmann
Gefertigt: 15.06.2010
Stand der Kartierung: September 2008
Maßstab: 1:5.000
Kartengrundlage: Übersichtskarte 1:500.000 (UK500)
 Orthophoto 1:10.000 (OOP)
 Automatisiertes Liegenschaftskaster (ALK)
 © Landesvermessungsamt Baden-Württemberg
 (www.lv-bw.de) Az.: 2851.9-1/19

