

Natura 2000-Managementplan



Lebensraumtypen - Bestand und Ziele

Lebensraumtypen:

- LRT 3150: Natürliche natunahstreichfreie Seen
- LRT 3260: Fließgewässer mit flutender Wasservegetation
 - mit kleinsten Anteilen von LRT 6431
 - mit kleinsten Anteilen von LRT 8220
- LRT 6230: Artenreiche Borstgrasrasen
- LRT 6431: Feuchte Hochstaudenfluren
- LRT 6510: Magere Flachland-Mähwiesen
- LRT 7220: Kalkflutquellen
- LRT 8220: Silikalfelsen mit Felsspaltenvegetation
- LRT 91E0: Auwälder mit Erle, Esche, Weide
 - mit Anteilen von LRT 3260

Erhaltungsziele:

- Erhalt in hervorragendem Zustand
- Erhalt in gutem Zustand
- Erhalt in durchschnittlichem bzw. beschränkten Zustand

Nummerierung der Erfassungseinheiten mit Bewertung des Erhaltungszustands:

- 1-001-A, 1-002-B, 1-003-C: Erfassungseinheiten der LRT's im Offenland
- 1-001-A, 1-002-B, 1-003-C: Erfassungseinheit der Wald-LRT's im Wald
- 1-001-A, 1-002-B, 1-003-C: Erfassungseinheiten der Offenland-LRT's im Wald

Aufgrund von unterschiedlichen Erfassungsmethoden im Wald und im Offenland ergeben sich Differenzen in der Abgrenzung von Lebensraumtypen. Insbesondere ist die Fläche des LRT 3260 im Wald verfahrensbedingt überzeichnet.

Entwicklungsziele:

- Entwickeln zu LRT 3150
- Entwickeln zu LRT 6230
- Entwickeln zu LRT 6431
- Entwickeln zu LRT 6510

Entwicklungsziele zur Optimierung des Zustandes von Lebensraumtypen werden kartographisch nicht dargestellt

Festsetzungen rechtskräftiger Bebauungsplan:

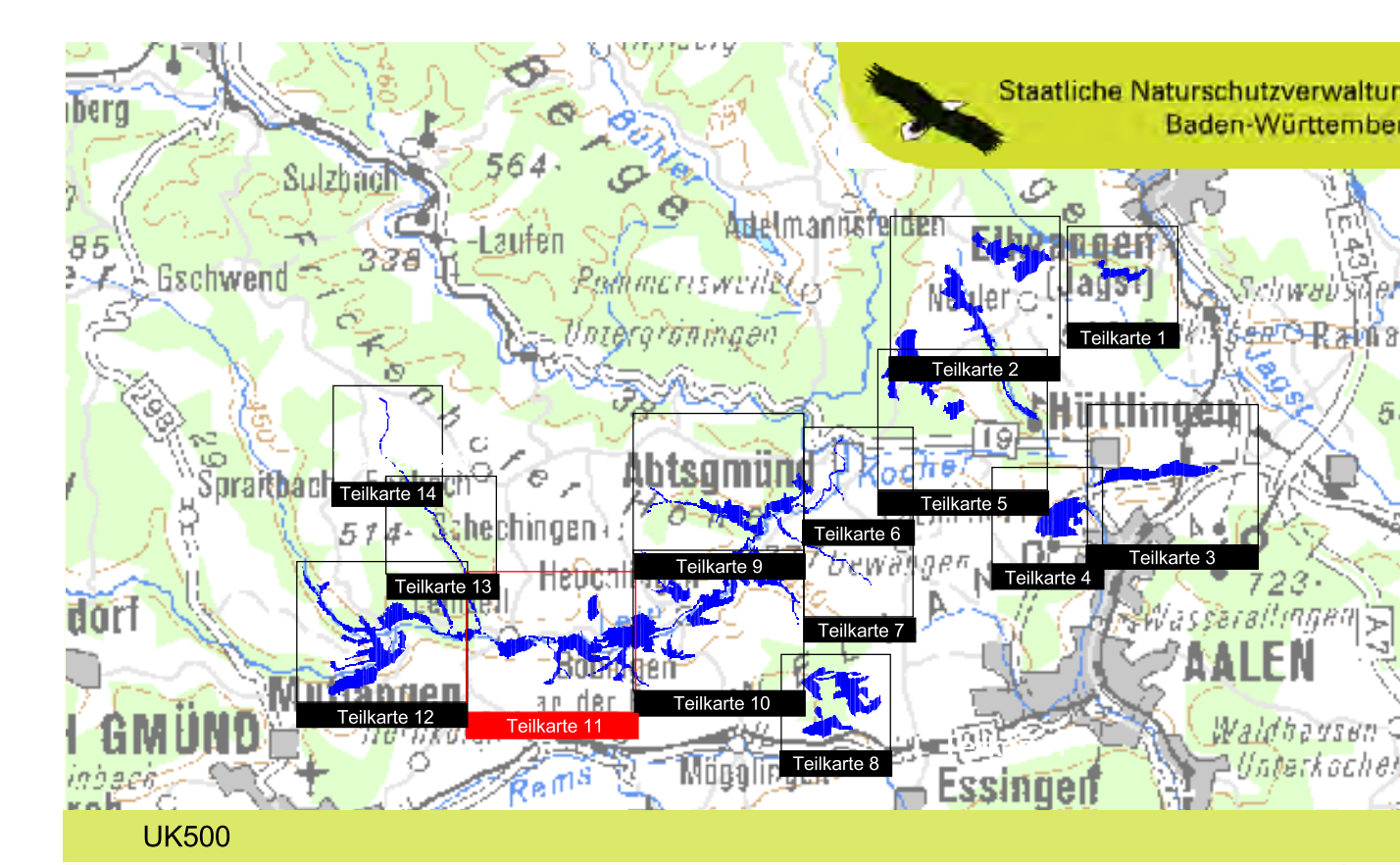
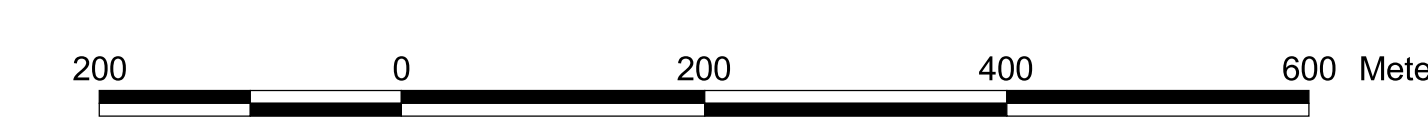
- Geltungsbereich rechtskräftiger Bebauungsplan "Gewerbegebiet Leinzeller Straße I", Gemeinde Tafersot
- Köhlerndflächen (Art. 10 FFH-RL)

Schutzgebietsgrenzen:

- Grenze FFH-Gebiet

Sonstiges:

- Flurstücksgrenzen
- Gemeindegrenzen



Managementplan für das FFH-Gebiet 7125-341 "Unteres Leintal und Wolland"

NATURA 2000

Bestands- und Zielekarte Lebensraumtypen

Teilkarte 11

Bearbeiter: FABION GBR, Forstliche Versuchs- und Forschungsanstalt Freiburg (FVA)
Gefertigt: Karl-Heinz Hoffmann
Stand der Kartierung: 15.06.2010
Maßstab: September 2008
Kartengrundlage: 1:5.000
 Übersichtskarte 1:500.000 (UK500)
 Orthophoto 1:10.000 (OOP)
 Automatisiertes Liegenschaftskataster (ALK)

© Landesvermessungsamt Baden-Württemberg
 (www.lv-bw.de) Az.: 2851.9-1/19

Baden-Württemberg
 REIFUNGSPRÄSIDIUM STUTTGART

Logo of the European Union
 Dieses Projekt wird von der Europäischen Union kofinanziert (ELER)