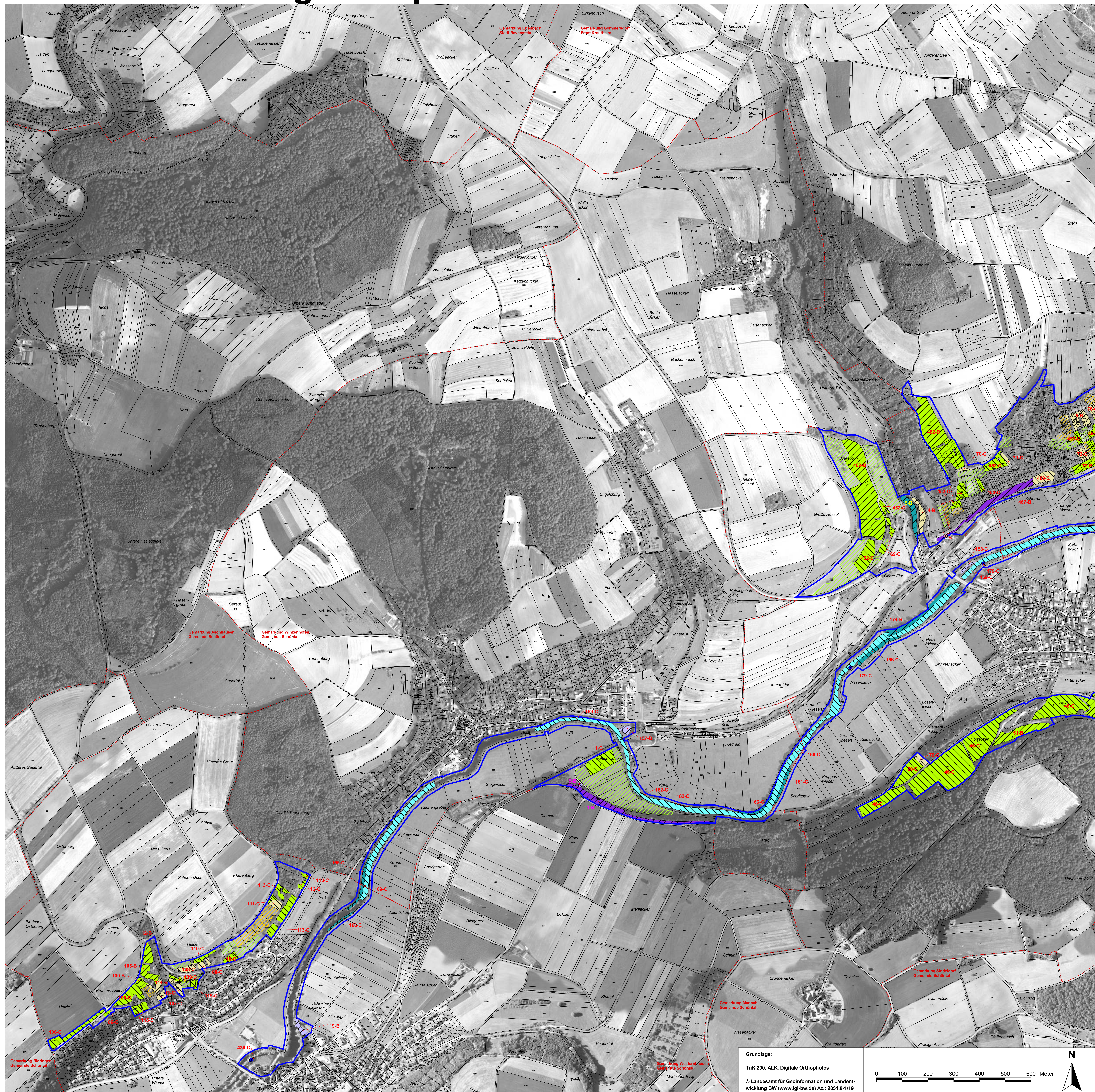


Natura 2000-Managementplan



LEGENDE

Lebensraumtypen Offenland

| Symbol | FFH-Code |
|--------|--|
| | Natürliche, nährstoffreiche Seen 3150 |
| | Fließgewässer mit flutender Wasservegetation 3270 |
| | Schlammige Flusssufer mit Pionierv egetation 3270 |
| | Wacholderheiden 5130 |
| | Kalk-Pionierasen 6110* |
| | Submediterrane Halbtrockenrasen (Mesobromion) 6212 |
| | Submediterrane Halbtrockenrasen (Mesobromion) (orchideenreiche Bestände) 6212* |
| | Feuchte Hochstaudenfluren 6431 |
| | Magere Flachland-Mähwiesen 6510 |
| | Kalktuffquellen 7220* |
| | Kalkschutthalden 8160* |
| | Kalkfelsen mit Felsspaltenvegetation 8210 |
| | Auwälder mit Erle, Esche, Weide 91E0* |

Lebensraumtypen Wald

| Symbol | FFH-Code |
|--------|---------------------------------------|
| | Waldmeister-Buchenwald 9130 |
| | Orchideen-Buchenwälder 9150 |
| | Labkraut-Eichen-Hainbuchenwald 9170 |
| | Schlucht- und Hangmischwälder 9180* |
| | Auwälder mit Erle, Esche, Weide 91E0* |

Kleinflächige Lebensraumtypen

| Symbol | FFH-Code |
|--------|---|
| | Natürliche, nährstoffreiche Seen 3150 |
| | Schlammige Flusssufer mit Pionierv egetation 3270 |
| | Kalk-Pionierasen 6110* |
| | Kalktuffquellen 7220* |
| | Kalkfelsen mit Felsspaltenvegetation 8210 |
| | Höhlen und Balmen 8310 |
| | prioritäre Lebensraumtypen |

Erläuterung der Beschriftung

1-A, 2-C... Erfassungseinheiten und Erhaltungszustand Offenland
A, B, C Erhaltungszustand kleinflächiger Lebensraumtypen Offenland
1-A, 2-C... Erfassungseinheiten und Erhaltungszustand Wald, Forsteinrichtung
1-A, 2-C... Erfassungseinheiten und Erhaltungszustand Wald, Waldbiotopkartierung
A, B, C Erhaltungszustand kleinflächiger Lebensraumtypen Wald

Erhaltungsziele für Lebensraumtypen

| | |
|--|---|
| | Erhaltung der bestehenden LRT in hervorragendem Zustand |
| | Erhaltung der bestehenden LRT in gutem Zustand |
| | Erhaltung der bestehenden LRT in durchschnittlichem Zustand |

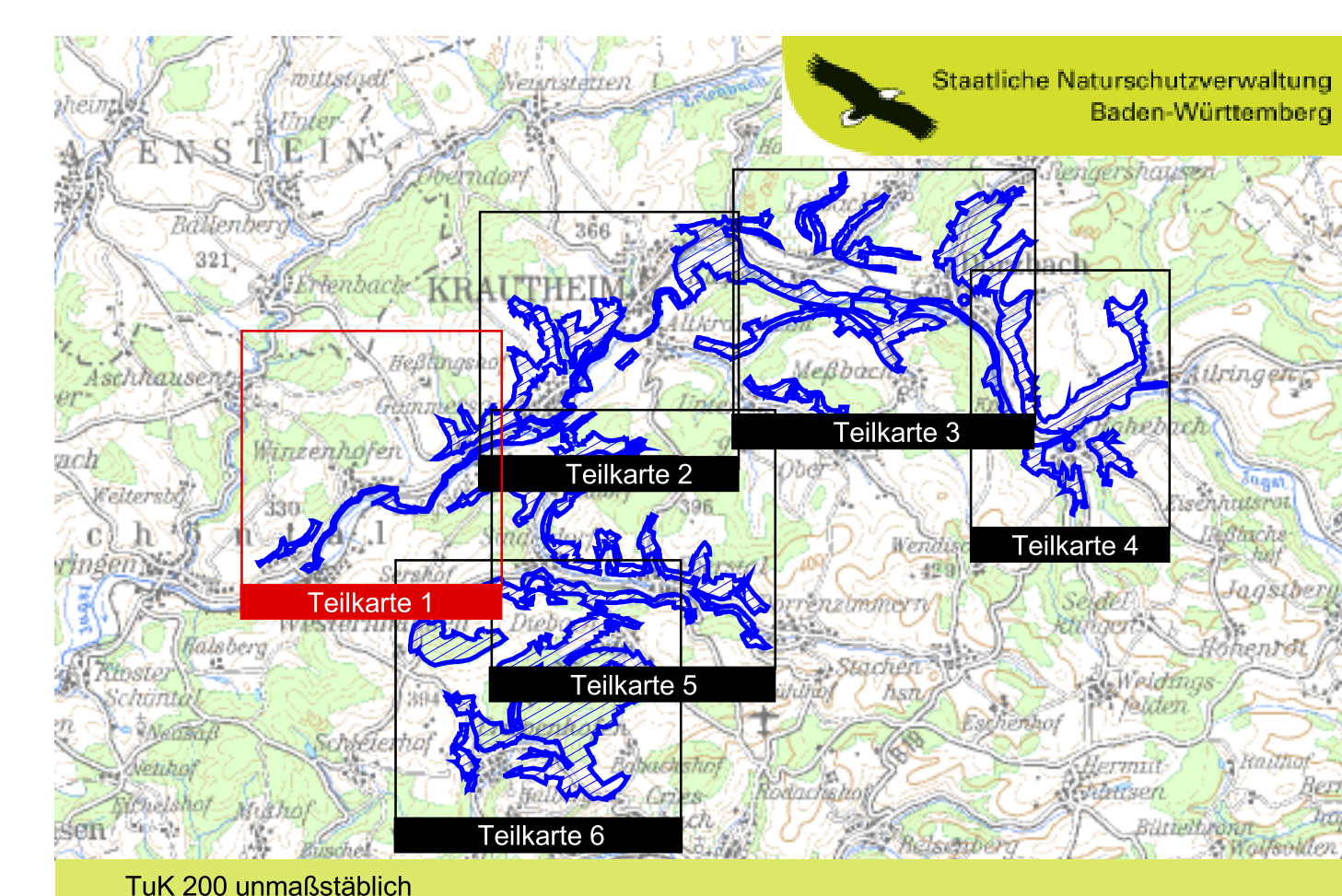
Entwicklungsziele für Lebensraumtypen im Offenland

| | |
|--|--|
| | Entwicklung des LRT 3150: Natürliche, nährstoffreiche Seen |
| | Entwicklung des LRT 6212: Submediterrane Halbtrockenrasen |
| | Entwicklung des LRT 6510: Magere Flachland-Mähwiesen |

Entwicklungsziele zur Optimierung des derzeitigen Zustandes werden kartografisch nicht dargestellt. Diese sind im Textteil formuliert.

LRT Lebensraumtyp

Außengrenze des FFH-Gebiets
 Gemarkungsgrenze
 Flurstücksgrenze



Managementplan für das FFH-Gebiet 6623-341 "Jagsttal Dörzbach - Krautheim"

Bestands- und Zielekarte Lebensraumtypen

Teilkarte 1

Bearbeiter ARGE FFH-Management
Tier- und Landschaftsökologie Dr. J. Deuschle
IUP (Inst. f. Umweltsplanung) Prof. Dr. K. Reidl

Gezeichnet 30.11.2010
Gefertigt 30.11.2008
Stand der Kartierung 1:5.000
Maßstab

Grundlage:
TuK 200, ALK, Digitale Orthophotos
© Landesamt für Geoinformation und Landentwicklung BW (www.lgl-bw.de) Az.: 2851.9-1/19

Baden-Württemberg
REGIERUNGSPRESIDIUM STUTTGART

NATURA 2000
Dieses Projekt wird von der Europäischen Union gefördert (ELER)