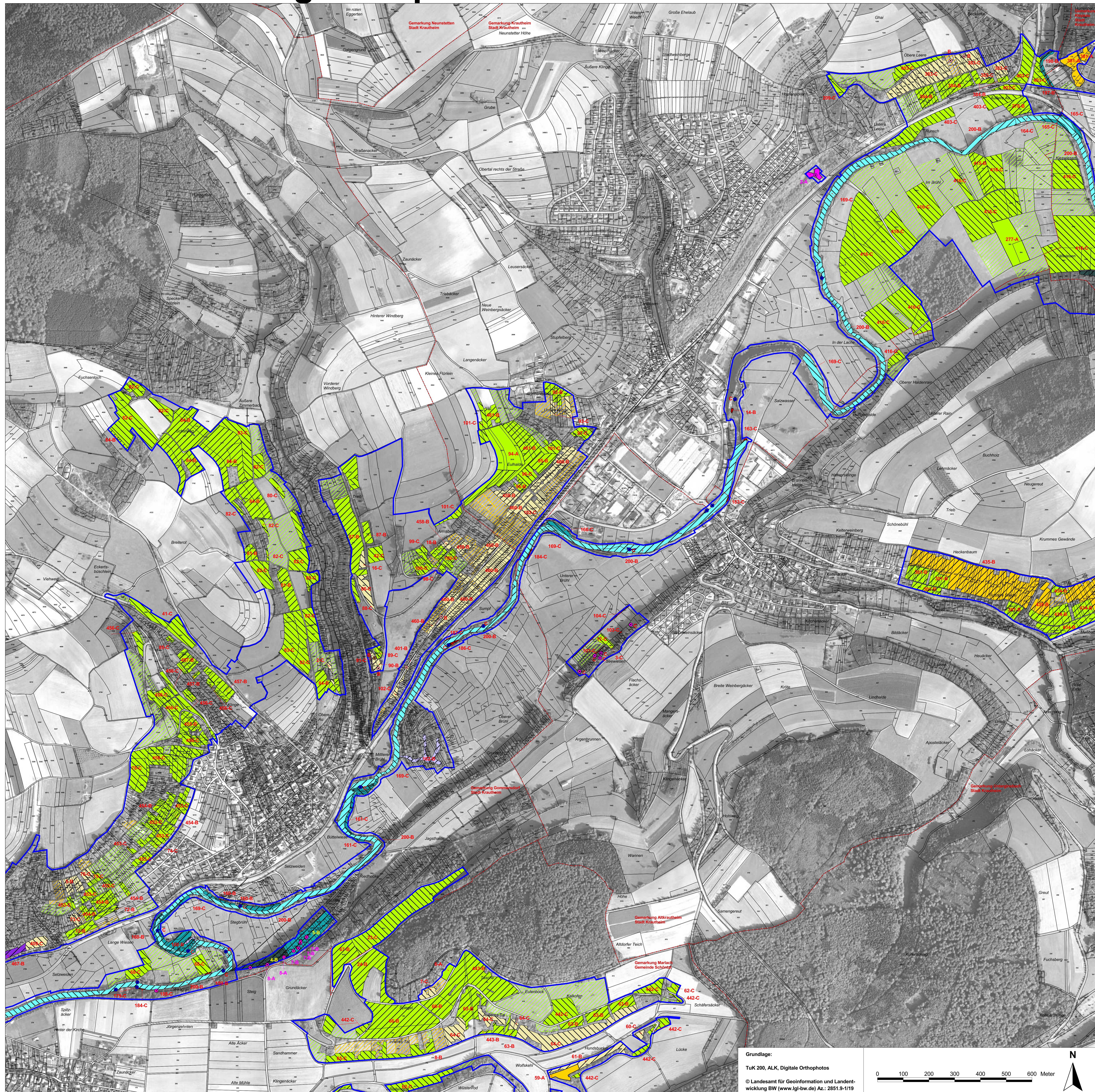


Natura 2000-Managementplan



LEGENDE

Lebensraumtypen Offenland		FFH-Code
	Natürliche, nährstoffreiche Seen	3150
	Fließgewässer mit flutender Wasservegetation	3270
	Schlammige Flusssufer mit Pioniervegetation	5130
	Wacholderheiden	6110*
	Kalk-Pioniersäsen	6212
	Submediterrane Halbtrockenrasen (Mesobromion)	6212*
	Submediterrane Halbtrockenrasen (Mesobromion) (orchideenreiche Bestände)	6431
	Feuchte Hochstaudenfluren	6510
	Magere Flachland-Mähwiesen	7220*
	Kalktuffquellen	8160*
	Kalkschutthalden	8210
	Kalkfelsen mit Felsspaltvegetation	91E0*
	Auwälder mit Erle, Esche, Weide	

Lebensraumtypen Wald		FFH-Code
	Waldmeister-Buchenwald	9130
	Orchideen-Buchenwälder	9150
	Labkraut-Eichen-Hainbuchenwald	9170
	Schlucht- und Hangmischwälder	9180*
	Auwälder mit Erle, Esche, Weide	91E0*

In einigen Lebensraumtypen können kleinfl. weitere Lebensraumtypen vorkommen, (wenn Lage bekannt, zusätzliche Darstellung als Punkt: Kleinflächige LRT):

- im Lebensraumtyp 3280 der Lebensraumtyp 7220*
- in den Lebensraumtypen 6212/6212* die Lebensraumtypen 6110*, 6510, 8310
- im Lebensraumtyp 6431 der Lebensraumtyp 3150
- im Lebensraumtyp 6510 der Lebensraumtyp 6212
- im Lebensraumtyp 8160* der Lebensraumtyp 8210
- im Lebensraumtyp 8210 die Lebensraumtypen 6110*, 6431, 7220*, 8310

Kleinflächige Lebensraumtypen		FFH-Code
	Natürliche, nährstoffreiche Seen	3150
	Schlammige Flusssufer mit Pioniervegetation	3270
	Kalk-Pioniersäsen	6110*
	Kalktuffquellen	7220*
	Kalkfelsen mit Felsspaltvegetation	8210
	Höhlen und Balmen	8310

Erläuterung der Beschriftung

1-A, 2-C... Erfassungseinheiten und Erhaltungszustand Offenland
 A, B, C Erhaltungszustand kleinflächiger Lebensraumtypen Offenland
 1-A, 2-C... Erfassungseinheiten und Erhaltungszustand Wald, Forsteinrichtung
 1-A, 2-C... Erfassungseinheiten und Erhaltungszustand Wald, Waldbiotopkartierung
 A, B, C Erhaltungszustand kleinflächiger Lebensraumtypen Wald

Erhaltungsziele für Lebensraumtypen

Erhaltung der bestehenden LRT in hervorragendem Zustand
 Erhaltung der bestehenden LRT in gutem Zustand
 Erhaltung der bestehenden LRT in durchschnittlichem Zustand

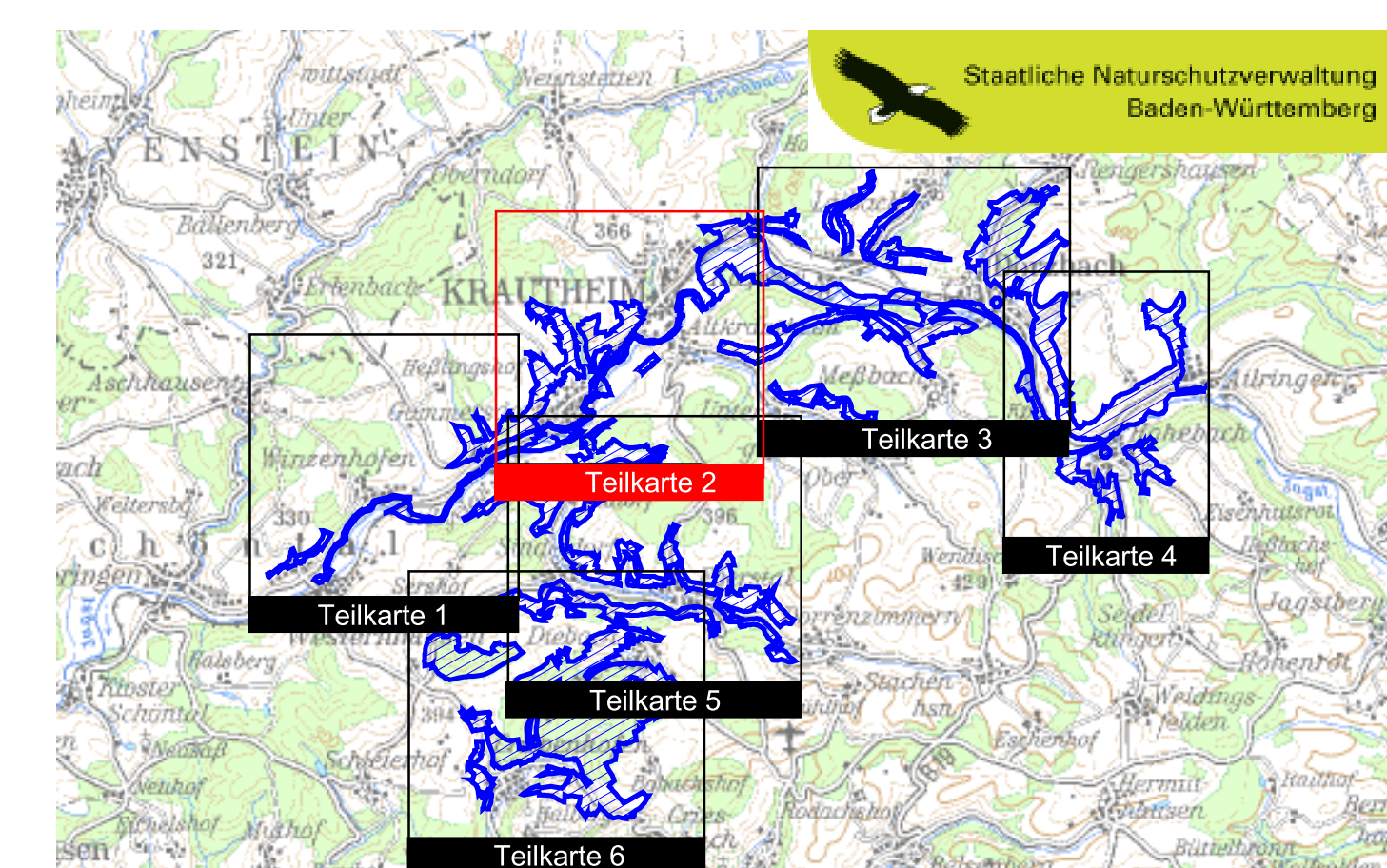
Entwicklungsziele für Lebensraumtypen im Offenland

Entwicklung des LRT 3150: Natürliche, nährstoffreiche Seen
 Entwicklung des LRT 6212: Submediterrane Halbtrockenrasen
 Entwicklung des LRT 6510: Magere Flachland-Mähwiesen

Entwicklungsziele zur Optimierung des derzeitigen Zustandes werden kartografisch nicht dargestellt. Diese sind im Textteil formuliert.

LRT Lebensraumtyp

Außengrenze des FFH-Gebiets
 Gemarkungsgrenze
 Flurstücksgrenze



TuK 200 ummaßstäblich

Managementplan für das FFH-Gebiet 6623-341 "Jagstall Dörzbach - Krauthelm"

Bestands- und Zielekarte Lebensraumtypen
 Teilkarte 2

Bearbeiter ARGE FFH-Management
 Tier- und Landschaftsökologie Dr. J. Deuschle
 IUP (Inst. f. Umweltpolitik) Prof. Dr. K. Reidl
 Gezeichnet Dipl.-Ing. (FH) S. Röhl
 Gefertigt 30.11.2010
 Stand der Kartierung 30.11.2008
 Maßstab 1 : 5.000