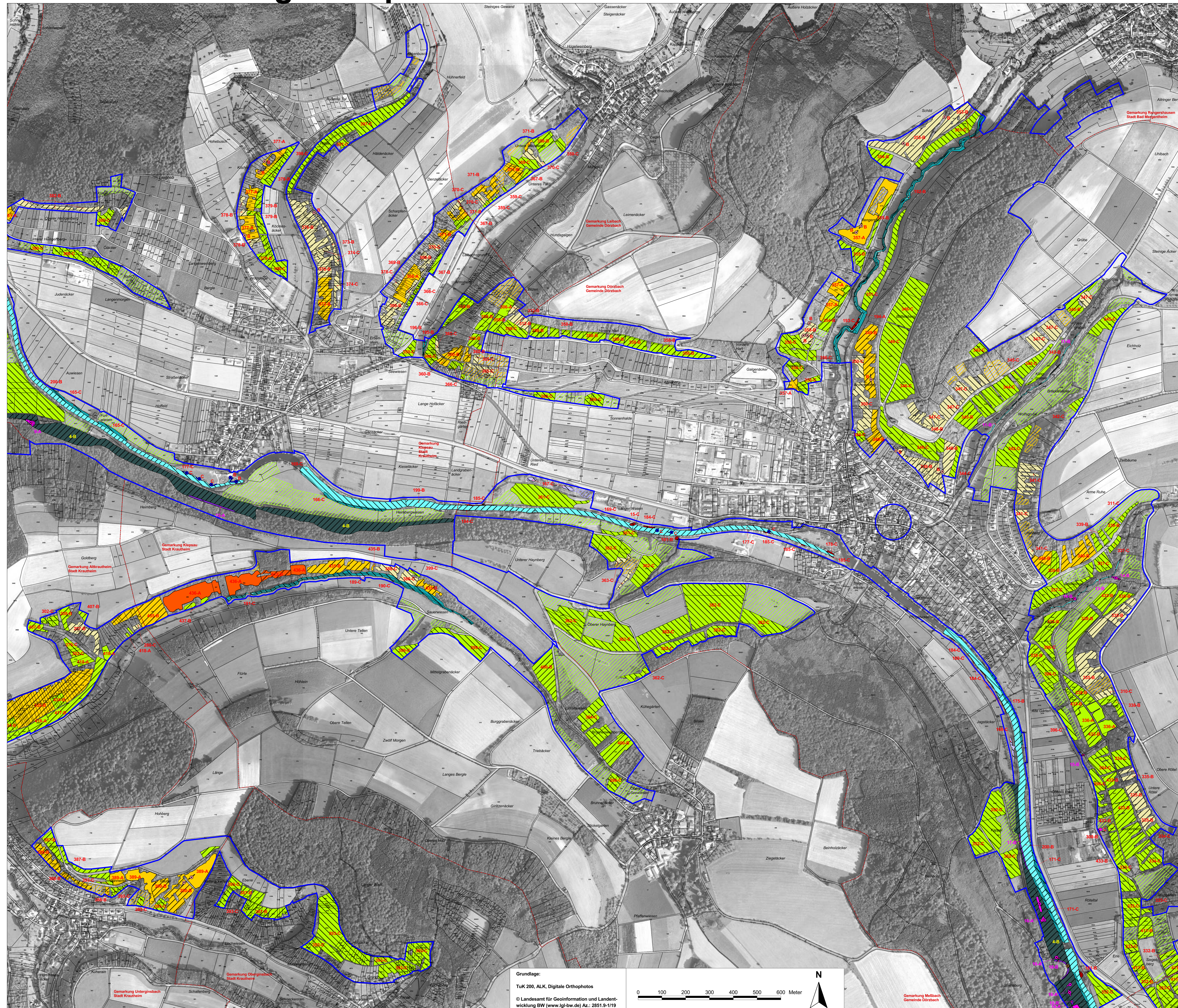


Natura 2000-Managementplan



LEGENDE

Lebensraumtypen Offenland		FFH-Code
	Natürliche, nährstoffreiche Seen	3150
	Fließgewässer mit flutender Wasservegetation	3270
	Schlammige Flusssufer mit Pionierv egetation	3270
	Wacholderheiden	5130
	Kalk-Pionierassen	6110*
	Submediterrane Halbtrockenrasen (Mesobromion)	6212
	Submediterrane Halbtrockenrasen (Mesobromion) (orchideenreiche Bestände)	6212*
	Feuchte Hochstaudenfluren	6431
	Magere Flachland-Mähwiesen	6510
	Kalktuffquellen	7220*
	Kalkschutthalden	8160*
	Kalkfelsen mit Feisspaltenvegetation	8210
	Auwälder mit Erle, Esche, Weide	91E0*
Lebensraumtypen Wald		FFH-Code
	Waldmeister-Buchenwald	9130
	Orchideen-Buchenwälder	9150
	Labkraut-Eichen-Hainbuchenwald	9170
	Schlucht- und Hangmischwälder	9180*
	Auwälder mit Erle, Esche, Weide	91E0*

In einigen Lebensraumtypen können kleinfl. weitere Lebensraumtypen vorkommen, (wenn Lage bekannt, zusätzliche Darstellung als Punkt: Kleinflächige LRT):
 - im Lebensraumtyp 3260 der Lebensraumtyp 7220*
 - in den Lebensraumtypen 6212/6212* die Lebensraumtypen 6110*, 6510, 8310
 - im Lebensraumtyp 6431 der Lebensraumtyp 3150
 - im Lebensraumtyp 6510 der Lebensraumtyp 6212
 - im Lebensraumtyp 8160* der Lebensraumtyp 8210
 - im Lebensraumtyp 8210 die Lebensraumtypen 6110*, 6431, 7220*, 8310

Kleinflächige Lebensraumtypen

	Natürliche, nährstoffreiche Seen	3150
	Schlammige Flusssufer mit Pionierv egetation	3270
	Kalk-Pionierassen	6110*
	Kalktuffquellen	7220*
	Kalkfelsen mit Feisspaltenvegetation	8210
	Höhlen und Balmen	8310

Erläuterung der Beschriftung

1-A, 2-C... Erfassungseinheiten und Erhaltungszustand Offenland
A, B, C Erhaltungszustand kleinflächiger Lebensraumtypen Offenland
1-A, 2-C... Erfassungseinheiten und Erhaltungszustand Wald, Forsteinrichtung
1-A, 2-C... Erfassungseinheiten und Erhaltungszustand Wald, Waldbiotopkartierung
A, B, C Erhaltungszustand kleinflächiger Lebensraumtypen Wald

Erhaltungsziele für Lebensraumtypen

	Erhaltung der bestehenden LRT in hervorragendem Zustand
	Erhaltung der bestehenden LRT in gutem Zustand
	Erhaltung der bestehenden LRT in durchschnittlichem Zustand

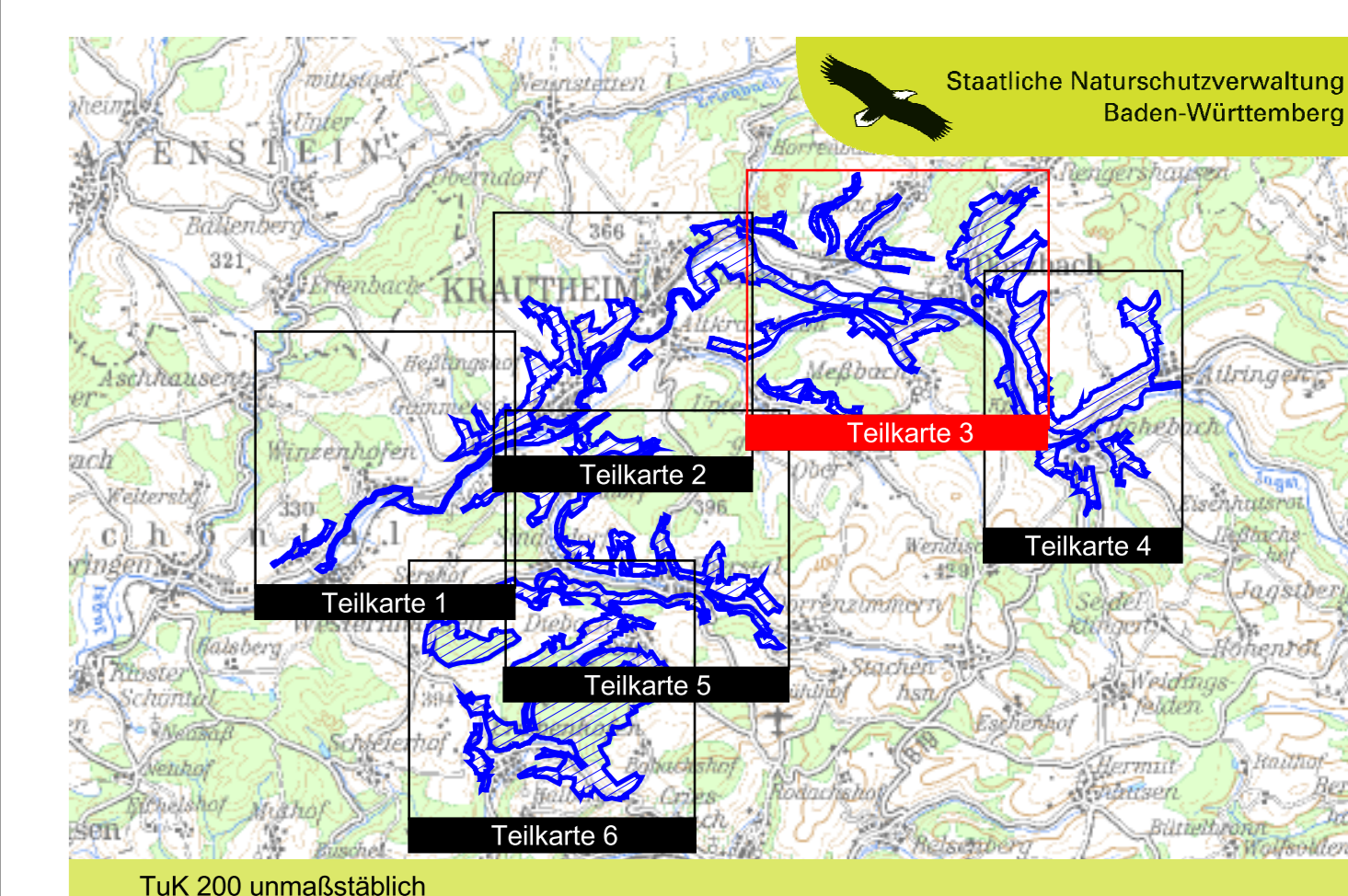
Entwicklungsziele für Lebensraumtypen im Offenland

	Entwicklung des LRT 3150: Natürliche, nährstoffreiche Seen
	Entwicklung des LRT 6212: Submediterrane Halbtrockenrasen
	Entwicklung des LRT 6510: Magere Flachland-Mähwiesen

Entwicklungsziele zur Optimierung des derzeitigen Zustandes werden kartographisch nicht dargestellt. Diese sind im Textfeld formuliert.

LRT Lebensraumtyp

	Außergrenze des FFH-Gebiets
	Gemarkungsgrenze
	Flurstücksgrenze



Managementplan für das FFH-Gebiet 623-341 "Jagsttal Dörzbach - Krauthelm"

Bestands- und Zielekarte Lebensraumtypen

Teilkarte 3

Bearbeiter	ARGE FFH-Management Tier- und Landschaftsökologie Dr. J. Deuschle IUP (Inst. f. Umweltschutz) Prof. Dr. K. Reidl
Gezeichnet	Dipl.-Ing. (FH) S. Röhl
Geprüft	30.11.2010
Stand der Kartierung	30.11.2008
Maßstab	1 : 5.000

Grundlage:
 Tuk 200, ALK, Digitale Orthophotos

© Landesamt für Geoinformation und Landentwicklung BW (www.lgl-bw.de) Az.: 2851.9-119

0 100 200 300 400 500 600 Meter

N