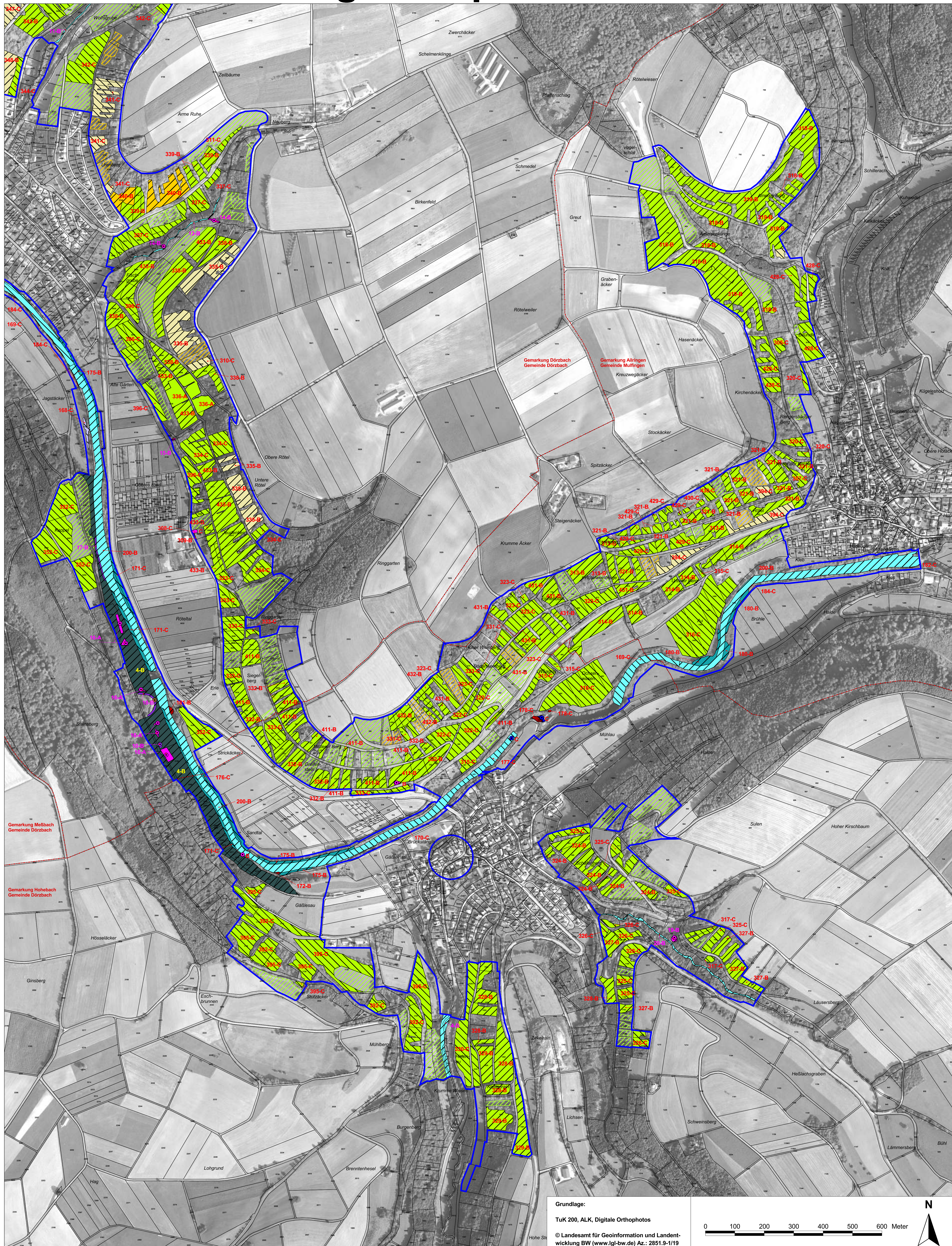


# Natura 2000-Managementplan



## LEGENDE

Lebensraumtypen Offenland		FFH-Code
	Natürliche, nährstoffreiche Seen	3150
	Fließgewässer mit flutender Wasservegetation	3270
	Schlammige Flussufer mit Pioniervegetation	5130
	Wacholderheiden	6110*
	Kalk-Pionierrasen	6212
	Submediterrane Halbtrockenrasen (Mesobromion)	6212*
	Submediterrane Halbtrockenrasen (Mesobromion) (orchideenreiche Bestände)	6431
	Feuchte Hochstaudenfluren	6510
	Magere Flachland-Mähwiesen	7220*
	Kalktuffquellen	8160*
	Kalkschutthalden	8210
	Kalkfelsen mit Felsspaltenvegetation	91E0*
	Auwälder mit Erle, Esche, Weide	91E0*

Lebensraumtypen Wald		FFH-Code
	Waldmeister-Buchenwald	9130
	Orchideen-Buchenwälder	9150
	Labkraut-Eichen-Hainbuchenwald	9170
	Schlucht- und Hangmischwälder	9180*
	Auwälder mit Erle, Esche, Weide	91E0*

◇ In einigen Lebensraumtypen können kleinfl. weitere Lebensraumtypen vorkommen, (wenn Lage bekannt, zusätzliche Darstellung als Punkt: Kleinflächige LRT):

- im Lebensraumtyp 3260 der Lebensraumtyp 7220\*
- in den Lebensraumtypen 6212/6212\* die Lebensraumtypen 6110\*, 6510, 8310
- im Lebensraumtyp 6431 der Lebensraumtyp 3150
- im Lebensraumtyp 6510 der Lebensraumtyp 6212
- im Lebensraumtyp 8160\* der Lebensraumtyp 8210
- im Lebensraumtyp 8210 die Lebensraumtypen 6110\*, 6431, 7220\*, 8310

Kleinflächige Lebensraumtypen		FFH-Code
	Natürliche, nährstoffreiche Seen	3150
	Schlammige Flussufer mit Pioniervegetation	3270
	Kalk-Pionierrasen	6110*
	Kalktuffquellen	7220*
	Kalkfelsen mit Felsspaltenvegetation	8210
	Höhlen und Balmen	8310

### Erläuterung der Beschriftung

- 1-A, 2-C... Erfassungseinheiten und Erhaltungszustand Offenland
- A, B, C Erhaltungszustand kleinflächiger Lebensraumtypen Offenland
- 1-A, 2-C... Erfassungseinheiten und Erhaltungszustand Wald, Forsteinrichtung
- 1-A, 2-C... Erfassungseinheiten und Erhaltungszustand Wald, Waldbiotopkartierung
- A, B, C Erhaltungszustand kleinflächiger Lebensraumtypen Wald

### Erhaltungsziele für Lebensraumtypen

- Erhaltung der bestehenden LRT in hervorragendem Zustand
- Erhaltung der bestehenden LRT in gutem Zustand
- Erhaltung der bestehenden LRT in durchschnittlichem Zustand

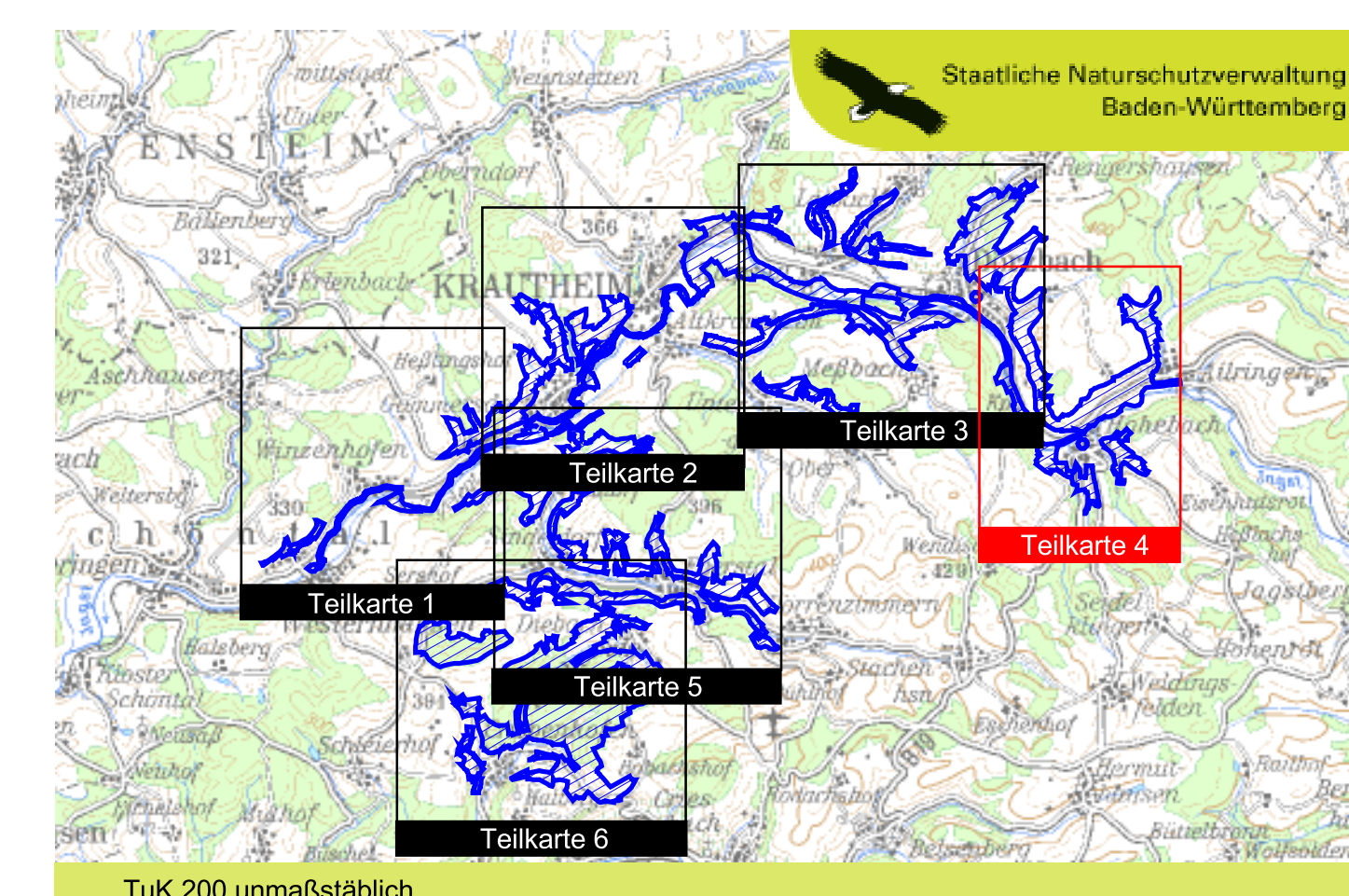
### Entwicklungsziele für Lebensraumtypen im Offenland

- Entwicklung des LRT 3150: Natürliche, nährstoffreiche Seen
- Entwicklung des LRT 6212: Submediterrane Halbtrockenrasen
- Entwicklung des LRT 6510: Magere Flachland-Mähwiesen

Entwicklungsziele zur Optimierung des derzeitigen Zustandes werden kartografisch nicht dargestellt. Diese sind im Textteil formuliert.

### LRT

- Außengrenze des FFH-Gebiets
- Gemarkungsgrenze
- Flurstücksgrenze



Managementplan für das FFH-Gebiet 6623-341 "Jagstetal Dörzbach - Krauthelm"



## Bestands- und Zielekarte Lebensraumtypen

Teilkarte 4

Bearbeiter	ARGE FFH-Management Tier- und Landschaftsökologie Dr. J. Deuschle IUP (Inst. f. Umweltplanung) Prof. Dr. K. Reidl
Gezeichnet	Dipl.-Ing. (FH) S. Röhl
Gefertigt	30.11.2010
Stand der Kartierung	30.11.2008
Maßstab	1 : 5.000

Grundlage:  
TuK 200, ALK, Digitale Orthophotos  
© Landesamt für Geoinformation und Landentwicklung BW (www.lgl-bw.de) Az.: 2851.9-1/19

