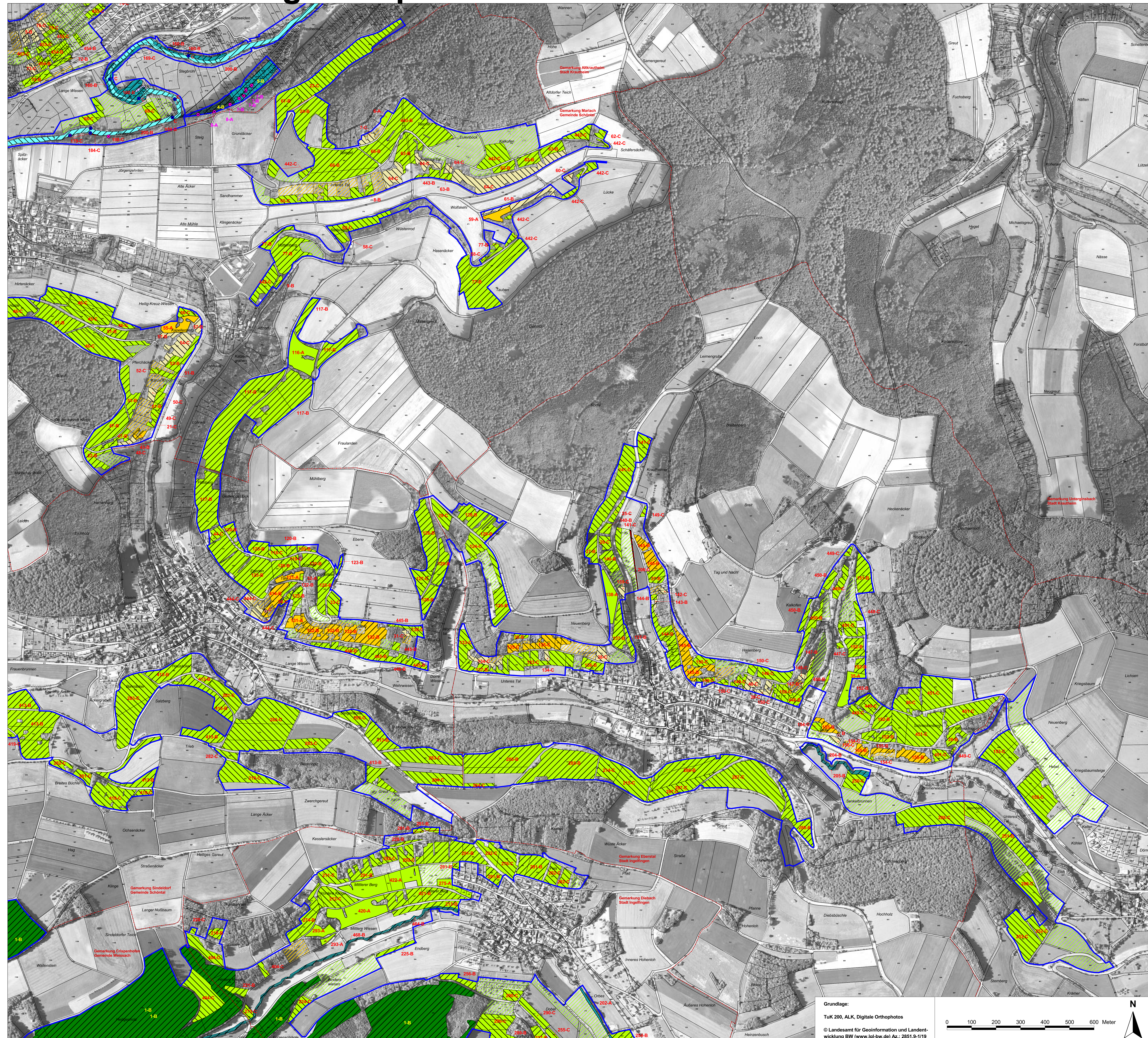


Natura 2000-Managementplan



LEGENDE

Lebensraumtypen Offenland		FFH-Code
	Natürliche, nährstoffreiche Seen	3150
	Fließgewässer mit flutender Wasservegetation	3270
	Schlammige Flusssufer mit Pionierv egetation	5130
	Wacholderheiden	6110*
	Kalk-Pionierrasen	6212
	Submediterrane Halbtrockenrasen (Mesobromion)	6212*
	Submediterrane Halbtrockenrasen (Mesobromion) (orchideenreiche Bestände)	6431
	Feuchte Hochstaudenfluren	6510
	Magere Flachland-Mähwiesen	7220*
	Kalktuffquellen	8160*
	Kalkschutthalden	8210
	Kalkfelsen mit Felspaltenvegetation	8160*
	Auwälder mit Erle, Esche, Weide	91E0*

Lebensraumtypen Wald		FFH-Code
	Waldmeister-Buchenwald	9130
	Orchideen-Buchenwälder	9150
	Labkraut-Eichen-Hainbuchenwald	9170
	Schlucht- und Hangmischwälder	9180*
	Auwälder mit Erle, Esche, Weide	91E0*

In einigen Lebensraumtypen können kleinfl. weitere Lebensraumtypen vorkommen, (wenn Lage bekannt, zusätzliche Darstellung als Punkt: Kleinflächige LRT).
 - im Lebensraumtyp 3260 der Lebensraumtyp 7220*
 - in den Lebensraumtypen 6212/6212* die Lebensraumtypen 6110*, 6510, 8310
 - im Lebensraumtyp 6431 der Lebensraumtyp 3150
 - im Lebensraumtyp 6510 der Lebensraumtyp 6212
 - im Lebensraumtyp 8160* der Lebensraumtyp 8210
 - im Lebensraumtyp 8210 die Lebensraumtypen 6110*, 6431, 7220*, 8310

Kleinflächige Lebensraumtypen		FFH-Code
	Natürliche, nährstoffreiche Seen	3150
	Schlammige Flusssufer mit Pionierv egetation	3270
	Kalk-Pionierrasen	6110*
	Kalktuffquellen	7220*
	Kalkfelsen mit Felspaltenvegetation	8210
	Höhlen und Balmen	8310

Erläuterung der Beschriftung

1-A, 2-C, Erfassungseinheiten und Erhaltungszustand Offenland
 A, B, C Erhaltungszustand kleinflächiger Lebensraumtypen Offenland
 1-A, 2-C, Erfassungseinheiten und Erhaltungszustand Wald, Forsteinrichtung
 1-A, 2-C, Erfassungseinheiten und Erhaltungszustand Wald, Waldbiotopkartierung
 A, B, C Erhaltungszustand kleinflächiger Lebensraumtypen Wald

Erhaltungsziele für Lebensraumtypen

	Erhaltung der bestehenden LRT in hervorragendem Zustand
	Erhaltung der bestehenden LRT in gutem Zustand
	Erhaltung der bestehenden LRT in durchschnittlichem Zustand

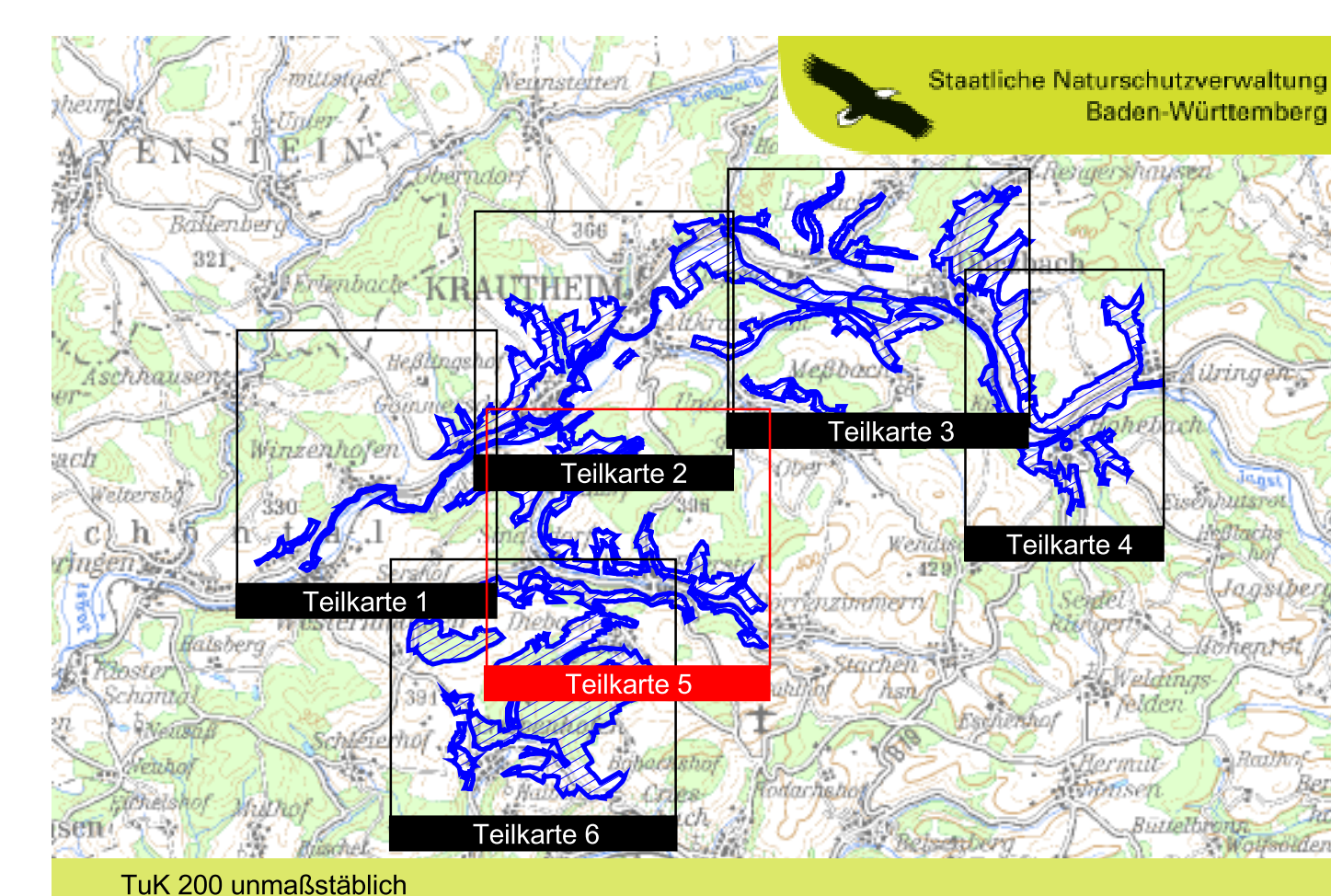
Entwicklungsziele für Lebensraumtypen im Offenland

	Entwicklung des LRT 3150: Natürliche, nährstoffreiche Seen
	Entwicklung des LRT 6212: Submediterrane Halbtrockenrasen
	Entwicklung des LRT 6510: Magere Flachland-Mähwiesen

Entwicklungsziele zur Optimierung des derzeitigen Zustandes werden kartografisch nicht dargestellt. Diese sind im Textfeld formuliert.

LRT Lebensraumtyp

	Außengrenze des FFH-Gebiets
	Gemarkungsgrenze
	Flurstücksgrenze



Managementplan für das FFH-Gebiet 6623-341 "Jagsttal Dörzbach - Krauthelm"

Bestands- und Zielekarte Lebensraumtypen
Teilkarte 5

Bearbeiter: ARGE FFH-Management
 Tier- und Landschaftsökologie Dr. J. Deuschle
 IUP (Inst. f. Umweltschutz) Prof. Dr. K. Reidt
 Dipl.-Ing. (FH) S. Röhl
 Gezeichnet: 30.11.2010
 Gefertigt: 30.11.2008
 Stand der Kartierung: 1 : 5.000
 Maßstab:

Grundlage:
 TUK 200, ALK, Digitale Orthophotos
 © Landesamt für Geo-Information und Landentwicklung BW (www.lgl-bw.de) Az.: 2851.9-119

Baden-Württemberg
 MINISTERIUM FÜR UMWELT, KLIMA UND ENERGIE

Dieses Projekt wird von der Europäischen Union kofinanziert (ERDF)