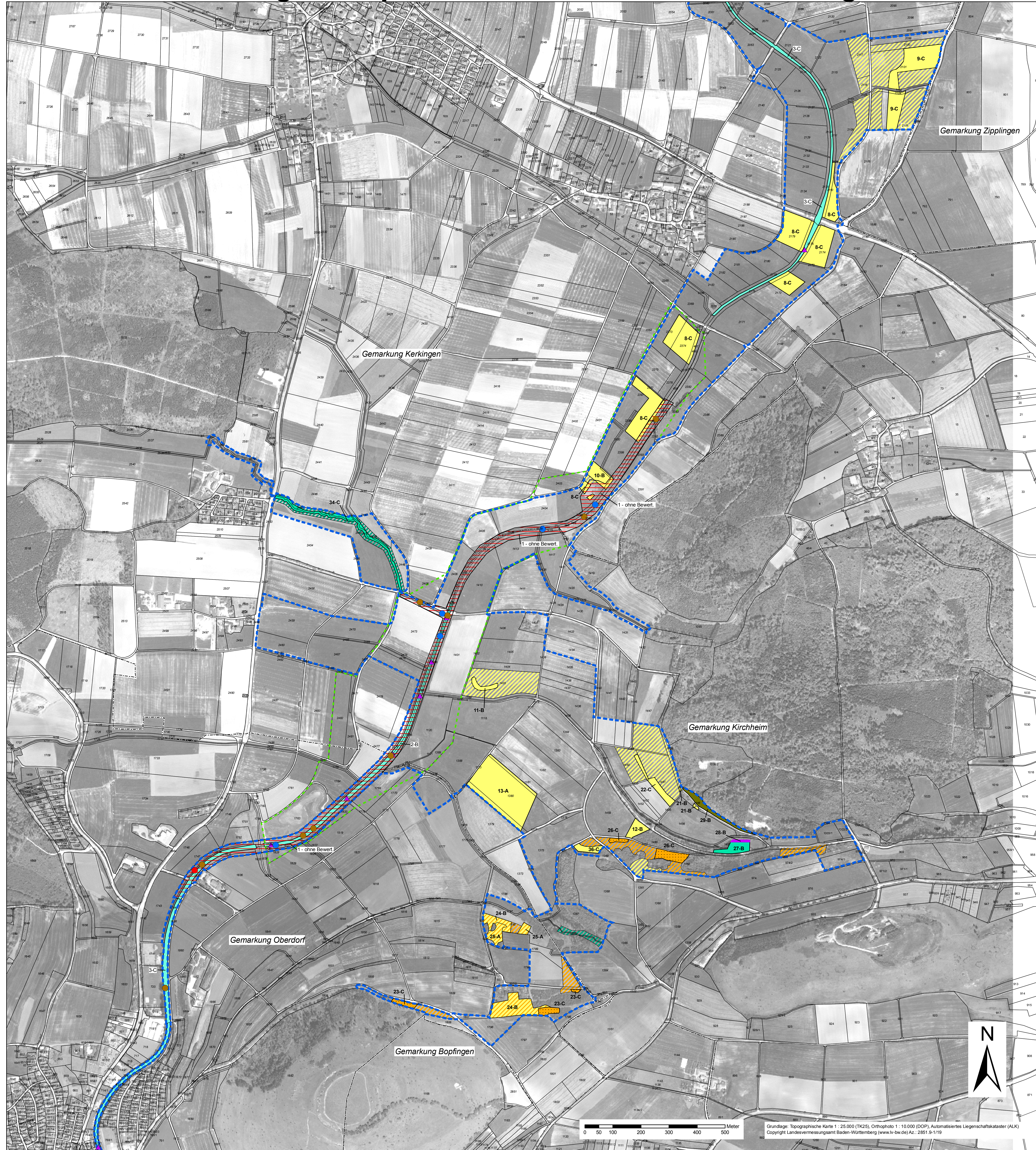


Natura 2000 - Managementplan 7127-341 "Sechtatal und Hügelland von Baldern"



Legende

Lebensraumtypen nach Anhang I FFH-Richtlinie

- Natürliche nährstoffreiche Seen [3150]
- Submediterrane Halbtrockenrasen [6212]
- Arlenreiche Borstgrasrasen [6230]
- Feuchte Hochstaudenfluren [6431]
- Magere Flachland-Mähwiesen [6510]
- Stemmier-Eichen-Hainbuchenwald [9160]
- Auwälder mit Erle, Esche, Weide [91E0]

Lebensstätten der Anhang II-Arten

- Biber (*Castor fiber*) [1337]
- Gelbbauchunke (*Bombina variegata*) [1193]
- Kleine Flussmuschel (*Unio crassus*) [1032]

Fundpunkte der Anhang II-Arten

Biber (*Castor fiber*) [1337]

- Biberbau / Biberburg
- Biberdamm
- Gehölzfällungen

Gelbbauchunke (*Bombina variegata*) [1193]

- Rufende Tiere

Kleine Flussmuschel (*Unio crassus*) [1032]

- Lebendfunde

Beschreibung der Lebensraumtypen-Flächen und der Lebensstätten der Arten:

4-A Nummer der Erfassungseinheit - Erhaltungszustand/Erhaltungsziel
 fette Schrift: Lebensraumtypen normale Schrift: Lebensstätten

Erhaltungszustand der Lebensraumtypen und Lebensstätten von Anhang II-Arten
 entsprechen dem Erhaltungsziel auf der Ebene von Erfassungseinheiten

A = hervorragender Erhaltungszustand
 B = guter Erhaltungszustand
 C = durchschnittlicher bis beschränkter Erhaltungszustand

Biber: ohne Bewertung

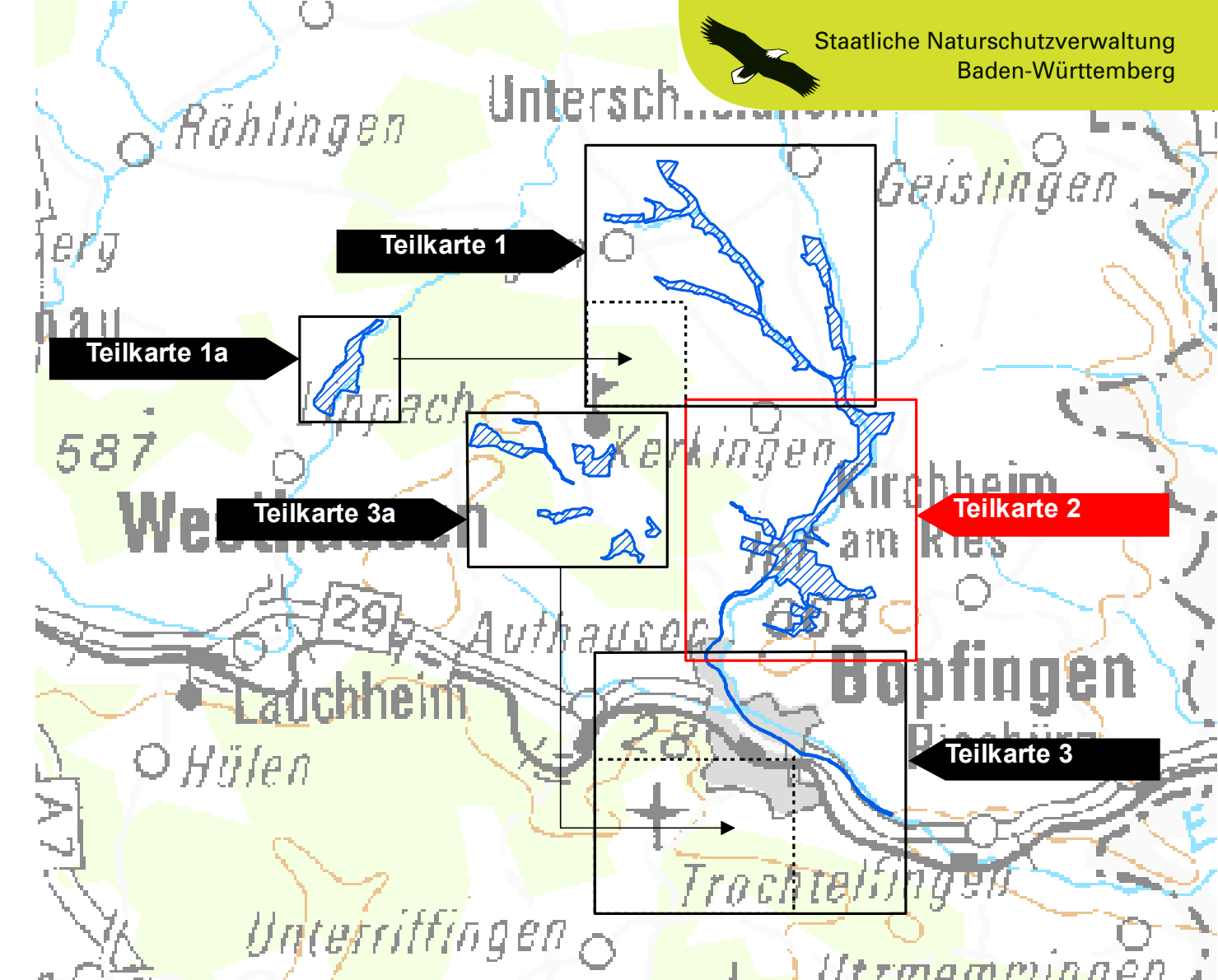
Entwicklungsziele für FFH-Lebensraumtypen
 Verbesserung des aktuellen Erhaltungszustandes
 (Formulierung von Entwicklungszielen für die einzelnen Lebensraumtypen siehe Textteil)

Entwicklungsflächen für FFH-Lebensraumtypen

- Entwicklung von Natürlichen nährstoffreichen Seen [3150]
- Entwicklung von Submediterranen Halbtrockenrasen [6212]
- Entwicklung von Mageren Flachland-Mähwiesen [6510]
- Entwicklung von Auwäldern mit Erle, Esche, Weide [91E0]
- Entwicklung von Kalk-Magerrasen auf mageren Wiesenflächen

Erläuterung: Entwicklungsflächen sind Vorschläge für die Neu- bzw. Wiederentwicklung von Lebensraumtypen auf dafür geeigneten Flächen.

- Grenze des FFH-Gebietes
- Gemarkungsgrenzen
- Flurstücke mit Flurstücksnummern*
- Sechternaturierung
- * Flurstücksnummern kursiv: aktuelle Flurstücksteilung in laufenden Flurbereinigungsverfahren



UK 500 (Darstellung in 1:100.000)

Managementplan
 für das FFH-Gebiet 7127-341
 "Sechtal und Hügelland von Baldern"

**Bestands- und Zielekarte
 Lebensraumtypen & Lebensstätten der Arten**
 Teilkarte 2

Bearbeiter: naturplan Dr. Karsten Böger &
 Gezeichnet: Dipl.-Geogr. Christoph Vogl-Rosendorff
 Gefertigt: 16.12.2010
 Stand der Kartierung: 15.10.2009
 Maßstab: 1 : 5.000

Baden-Württemberg
 REGIERUNGSPRÄSIDIUM STUTTGART

LEBENSRAUMTYPEN UND LEBENSSTÄTTEN VON DER EUROPÄISCHEN UNION
 (NATURA 2000)

Grundlage: Topographische Karte 1:25.000 (TK25), Orthophoto 1:10.000 (DOP), Automatisiertes Liegenschaftskataster (ALK)
 Copyright Landesvermessungsamt Baden-Württemberg (www.lvw.de) Az.: 2851 9-1/19