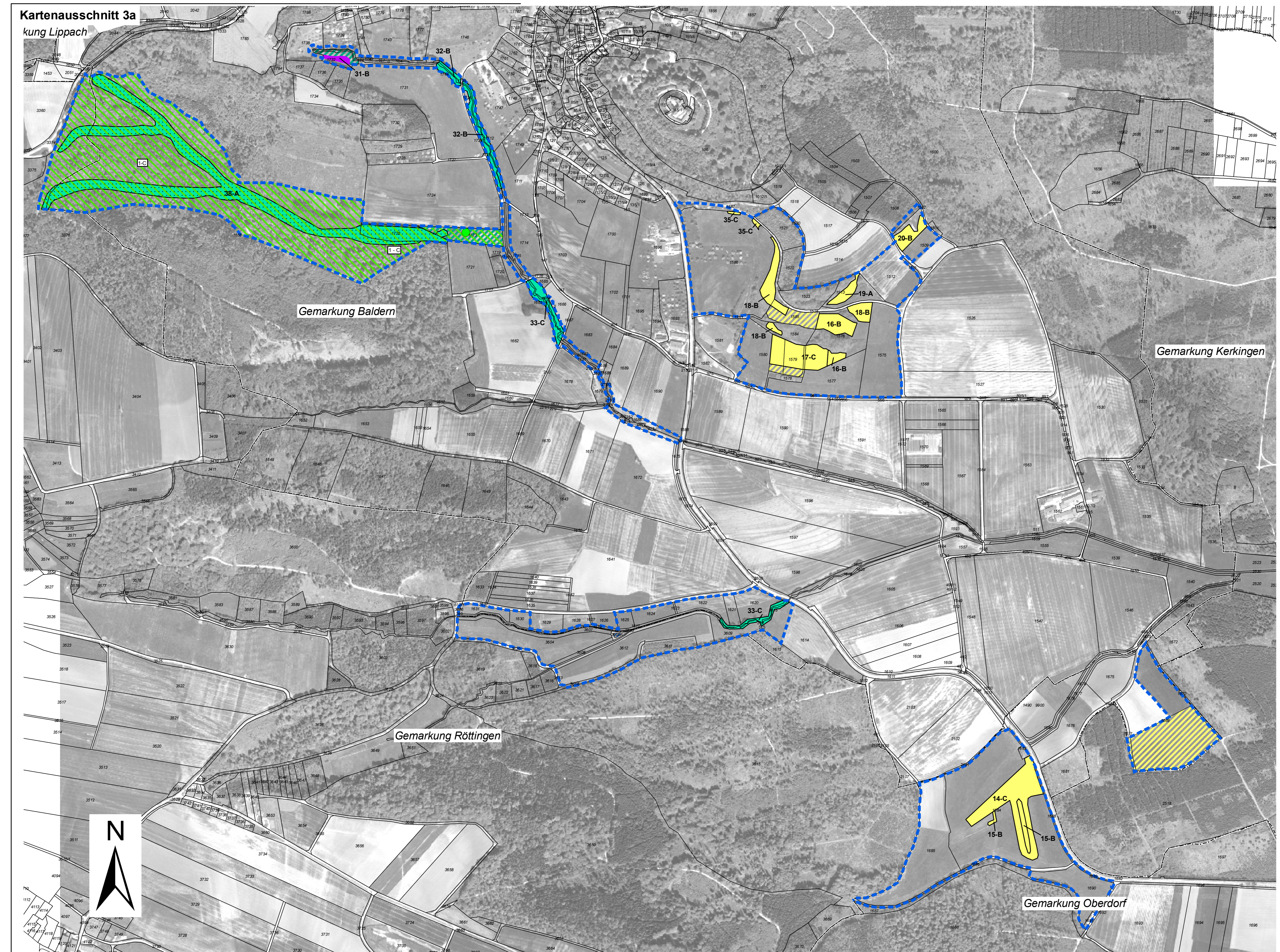
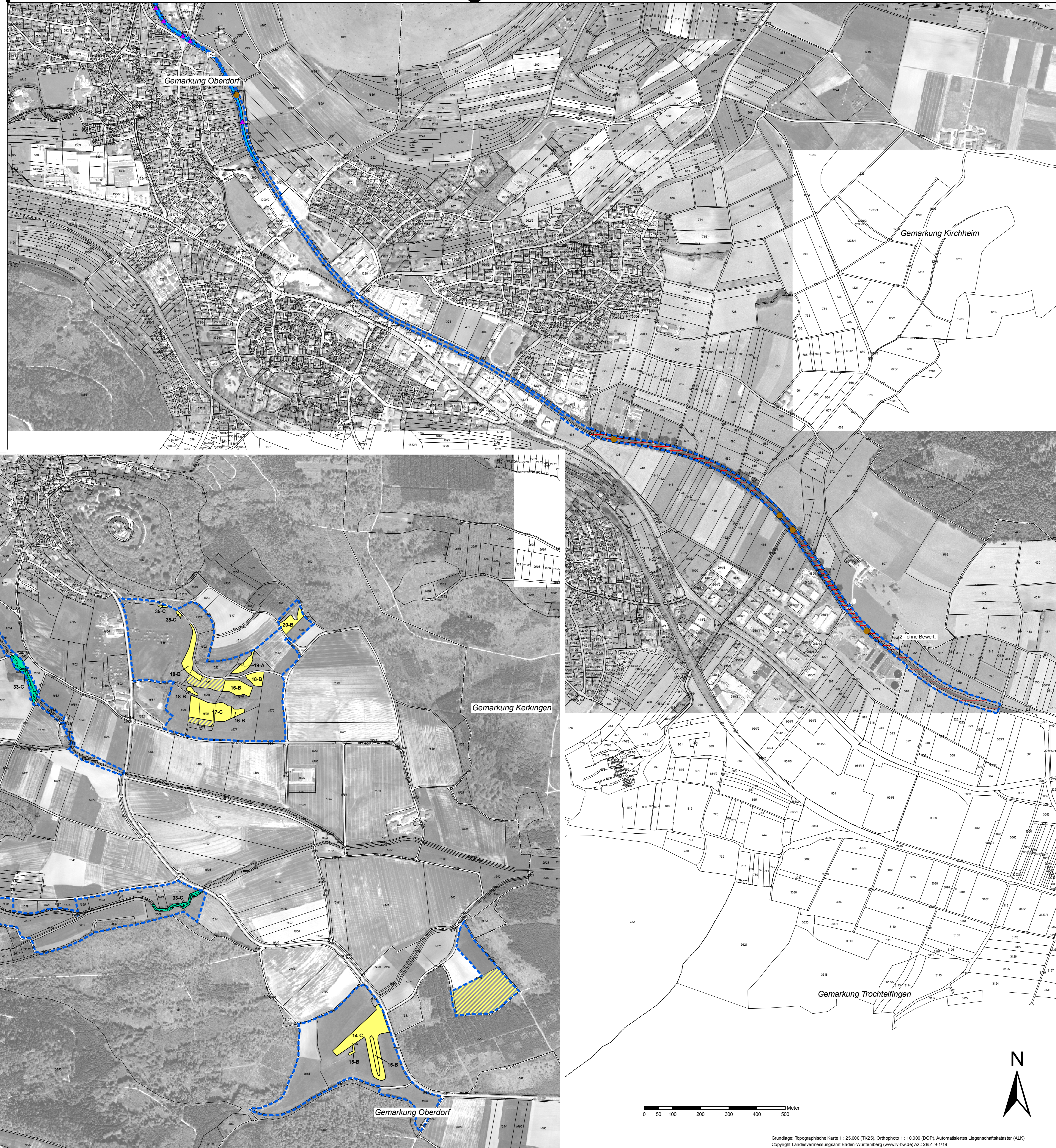


# Natura 2000 - Managementplan 7127-341 "Sechtatal und Hügelland von Baldern"



**Legende**

**Lebensraumtypen nach Anhang I FFH-Richtlinie**

- Natürliche nährstoffreiche Seen [3150]
- Submediterrane Halbtrockenrasen [6212]
- Artenreiche Borstgrasrasen [6230]
- Feuchte Hochstaudenfluren [6431]
- Mägere Flachland-Mähwiesen [6510]
- Sternmieren-Eichen-Hainbuchenwald [9160]
- Auwälder mit Erle, Esche, Weide [91E0]

**Lebensstätten der Anhang II-Arten**

- Biber (*Castor fiber*) [1337]
- Gelbbauchunke (*Bombina variegata*) [1193]
- Kleine Flusssmuschel (*Unio crassus*) [1032]

**Fundpunkte der Anhang II-Arten**

**Biber (*Castor fiber*) [1337]**

- Biberbau / Biberburg
- Biberdamm
- Gehölzfällungen

**Gelbbauchunke (*Bombina variegata*) [1193]**

- Rufende Tiere

**Kleine Flusssmuschel (*Unio crassus*) [1032]**

- Lebendfunde

**Beschreibung der Lebensraumtypen-Flächen und der Lebensstätten der Arten:**

4-A Nummer der Erfassungseinheit - Erhaltungszustand/Erhaltungziel  
 fette Schrift: Lebensraumtypen normale Schrift: Lebensstätten

**Erhaltungszustand der Lebensraumtypen und Lebensstätten von Anhang II-Arten**  
 entsprechen dem Erhaltungziel auf der Ebene von Erfassungseinheiten

A = hervorragender Erhaltungszustand  
 B = guter Erhaltungszustand  
 C = durchschnittlicher bis beschränkter Erhaltungszustand

Biber: ohne Bewertung

**Entwicklungsziele für FFH-Lebensraumtypen**

- Verbesserung des aktuellen Zustandes in Richtung besserer Erhaltungszustände

(Formulierung von Entwicklungszielen für die einzelnen Lebensraumtypen siehe Textteil)

**Entwicklungsflächen für FFH-Lebensraumtypen**

- Entwicklung von Natürlichen nährstoffreichen Seen [3150]
- Entwicklung von Submediterranen Halbtrockenrasen [6212]
- Entwicklung von Mägere Flachland-Mähwiesen [6510]
- Entwicklung von Auwäldern mit Erle, Esche, Weide [91E0]
- Entwicklung von Kalk-Magergrasrasen auf mageren Wiesenflächen

Erläuterung: Entwicklungsflächen sind Vorschläge für die Neu- bzw. Wiederentwicklung von Lebensraumtypen auf dafür geeigneten Flächen.

- Grenze des FFH-Gebietes
- Gemarkungsgrenzen
- Flurstücke mit Flurstücksnummern\*
- Sechternaturierung

\* Flurstücksnummern kursiv: aktuelle Flurstücksteilung in laufenden Flurbereinigungsverfahren

**Staatliche Naturschutzverwaltung Baden-Württemberg**

**Teilkarte 3**

Managementplan für das FFH-Gebiet 7127-341 "Sechtal und Hügelland von Baldern"

**Bestands- und Zielekarte Lebensraumtypen & Lebensstätten der Arten**

**Teilkarte 3**

Bearbeiter: noturplan Dr. Karsten Böger & Dipl.-Geogr. Christoph Vogt-Rosendorf  
 Gezeichnet: 16.12.2010  
 Stand der Kartierung: 15.10.2009  
 Maßstab: 1:5.000

Baden-Württemberg  
 REGIERUNGSPRÄSIDIUM STUTTGART

Grundlage: Topographische Karte 1:25.000 (TK25), Orthophoto 1:10.000 (DOP), Automatisiertes Liegenschaftskataster (ALK)  
 Copyright Landesvermessungsamt Baden-Württemberg (www.lv-bw.de) Az.: 2851.9-1/19