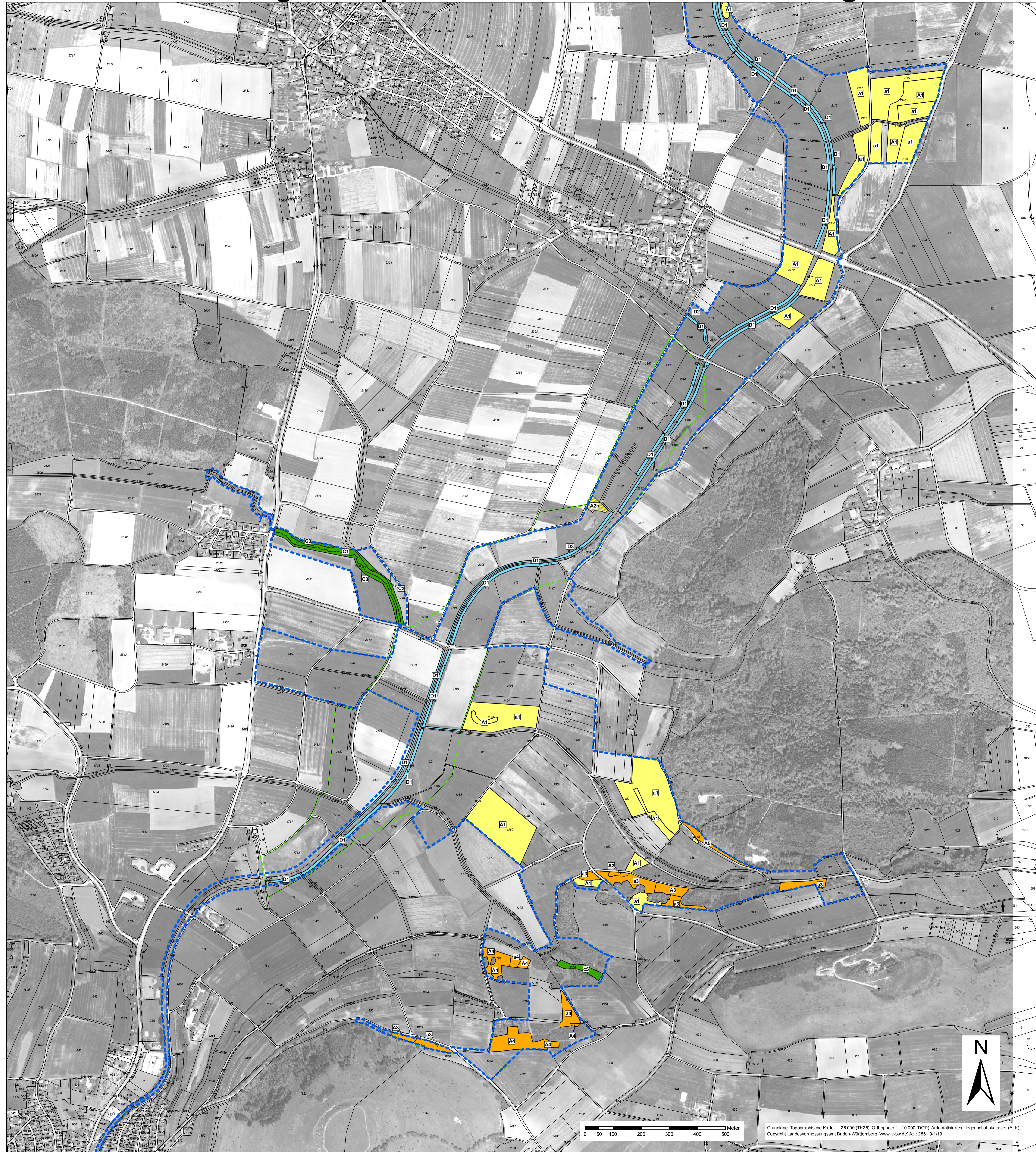


Natura 2000 - Managementplan 7127-341 "Sechtatal und Hügelland von Baldern"



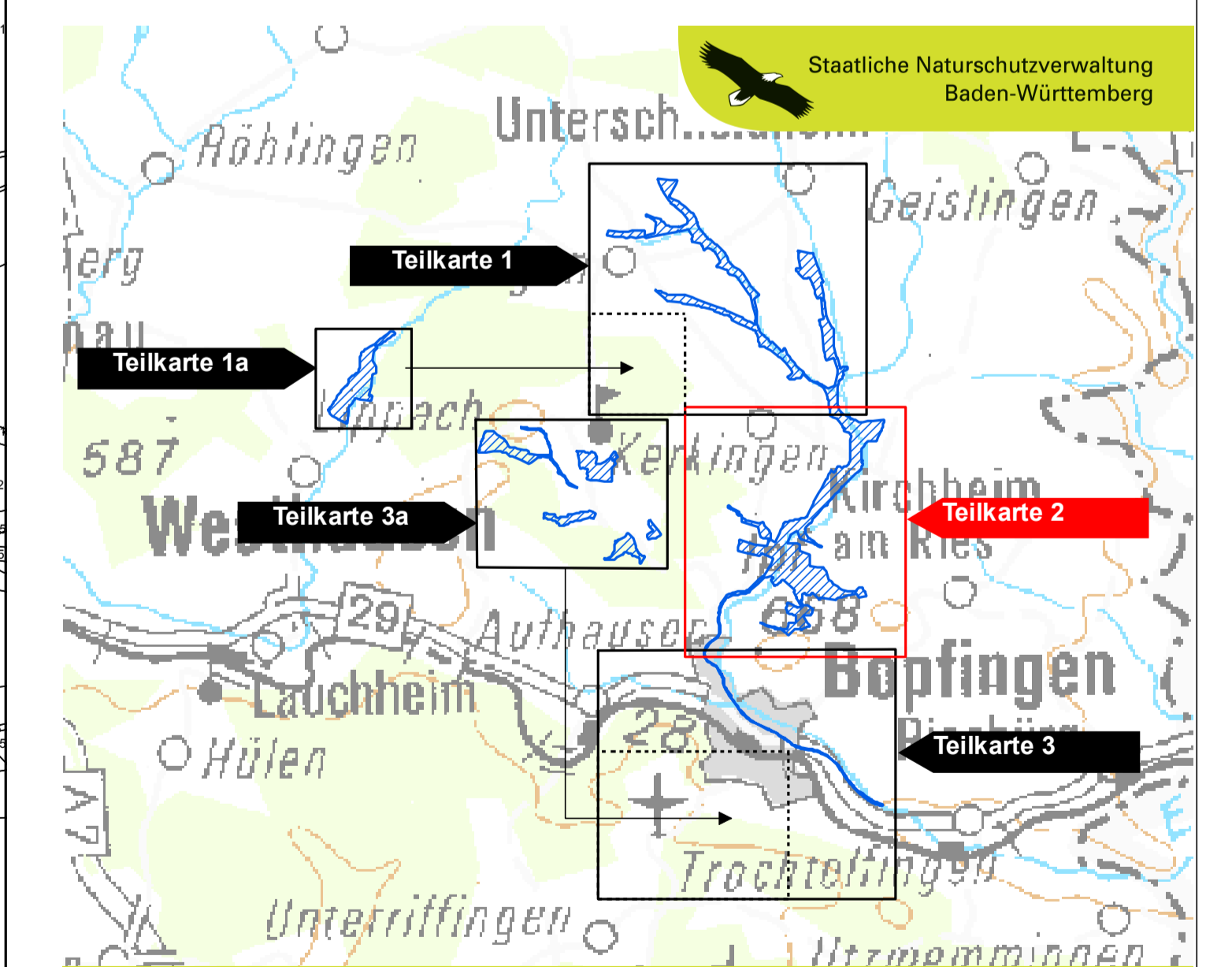
Legende:

Kürzel mit Großbuchstaben (z.B. A1): Erhaltungsmaßnahme Kürzel mit Kleinbuchstaben (z.B. a1): Entwicklungsmaßnahme Maßnahmen ohne konkreten Flächenbezug in Kursivschrift	Seitenverweis Textteil	betreffene Schutz- objekte ¹
A/a: Maßnahmen zur Erhaltung und Entwicklung von Grünland-Lebensraumtypen		
A1/a1: Zweischürige Mahd mit Düngerverzicht 1. Nutzung ab 15.6 (näheres siehe Text)	A1: S. 53 a1: S. 64	LRT 6510
A2/a2: Zweischürige Mahd mit Entzugsdüngung ersatzweise 2. Nutzung auch durch Beweidung (näheres. Text)	A2: S. 54 a2: S. 64	LRT 6510
A2b: Einmaliger Wiesenschnitt im Juni; Beweidung durch Heckrinder möglich	A2b: S. 55	LRT 6510
A3/a3: Beweidung durch Hüteschafhaltung vorzugsweise ab Ende April, mit Entbuschung	A3: S. 55 a3: S. 65	LRT 6212
A4/a4: Beweidung durch Hüteschafhaltung ab Mitte Juli teilweise mit Entbuschung.	A4: S. 57 a4: S. 65	LRT 6212
A5: Hüteschafhaltung oder kurzfristige Koppelhaltung	A5: S. 57	LRT 6230
B: Maßnahmen zur Erhaltung von Hochstaudenfluren		
B1: Wintermahd/Mulchmahd zur Offenhaltung	B1: S. 58	LRT 6431
B2: Entfernen von standortfremden Gehölzen (Fichten)	B2: S. 59	LRT 6431
B3: Mahd von Uferstreifen alle zwei Jahre	B3: S. 59	LRT 6431
C/c: Maßnahmen zur Erhaltung und Entwicklung von Wald-Lebensraumtypen		
C1, c1: Erhaltung ausgewählter Habitatbäume und Totholzreicherung	C1: S. 60	LRT 9160, LRT 91E0
C2: Sukzession auf Gewässerrandstreifen	C2: S. 60	LRT 91E0
c3: Nutzungsverzicht von Auwäldern	c3: S. 66	LRT 91E0
c4: Auszäunung des Edelbach-Quellbaches	c4: S. 66	LRT 91E0
c5: Entfernen von Hybridpappeln	c5: S. 67	LRT 91E0
c6: Sukzession zu bachbegleitendem Auwald	c6: S. 67	LRT 91E0
D/d: Maßnahmen zur Erhaltung und Entwicklung von Lebensraumtypen und Arten der Gewässer		
D1: Düngerverzicht auf Gewässerrandstreifen (Erhaltungsmaßnahme)	D1: S. 61	Art 1032
D2: Sanierung der Regenwasserentlastung Kerkingen (Erhaltungsmaßnahme)	D2: S. 62	Art 1032
D3: Monitoring der Bachmuschelpopulation	D3: S. 62	Art 1032
d4: Sukzession in neuangelegtem Gewässer	d4: S. 68	LRT 3150
d5: Verbesserung der Gewässergüte auf Gewässergüte- klasse II oberhalb der Achsbachmündung	d5: S. 69	Art 1032
D6: Erhaltung und Neuanlage von Kleinstgewässern und Fährspuren	D6: S. 63	Art. 1193

¹ Erklärung der Codes zu den FFH-Lebensraumtypen und Anhangs-Arten:

3150	Natürliche nährstoffreiche Seen	1032	Kleine Flussmuschel (= Bach- muschel, <i>Unio crassus</i>)
6212	Submediterrane Halbtrockenrasen		
*6230	Artenreiche Borstgrasrasen	1193	Gelbbauchunke (<i>Bombina variegata</i>)
6431	Feuchte Hochstaudenfluren		
6510	Mageres Flachland-Mähwiesen		
9160	Sternmieren-Eichen-Hainbuchenwald	1337	Biber (<i>Castor fiber</i>)
*91E0	Auwälder mit Erle, Esche, Weide		

- Grenze des FFH-Gebietes
 - Gemarkungsgrenzen
 - Flurstücke mit Flurstücksnummern*
 - Sechternaturierung
- * Flurstücksnummern kursiv: aktuelle Flurstücksteilung in laufenden Flurbereinigungsverfahren

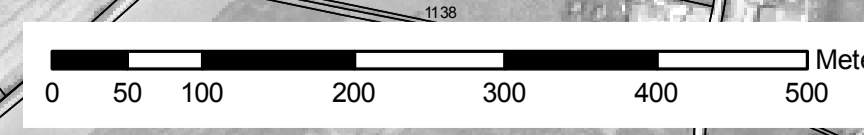
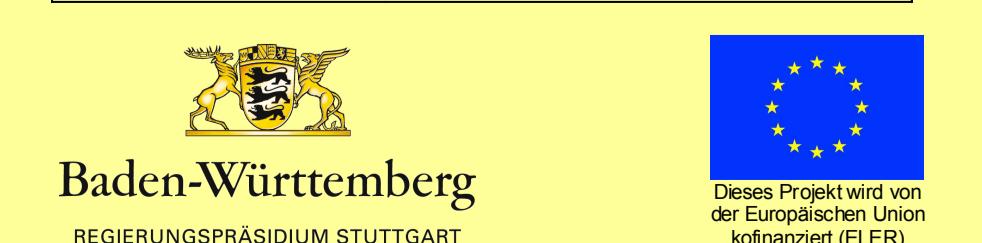


UK 500 (Darstellung in 1: 100.000)
Managementplan
für das FFH-Gebiet 7127-341
"Sechtatal und Hügelland von Baldern"



Maßnahmen Teilkarte 2

Bearbeiter	naturplan Dr. Karsten Böger & Dipl.-Geogr. Christoph Vogt-Rosendorf
Gezeichnet	Dipl.-Geogr. Christoph Vogt-Rosendorf
Gefertigt	16.12.2010
Stand der Kartierung	15.10.2009
Maßstab	1 : 5.000



Grundlage: Topographische Karte 1: 25.000 (TK25), Orthophoto 1: 10.000 (DOP), Automatisiertes Liegenschaftskataster (ALK)
Copyright Landesvermessungsamt Baden-Württemberg (www.lv-bw.de) Az.: 2361/9-119