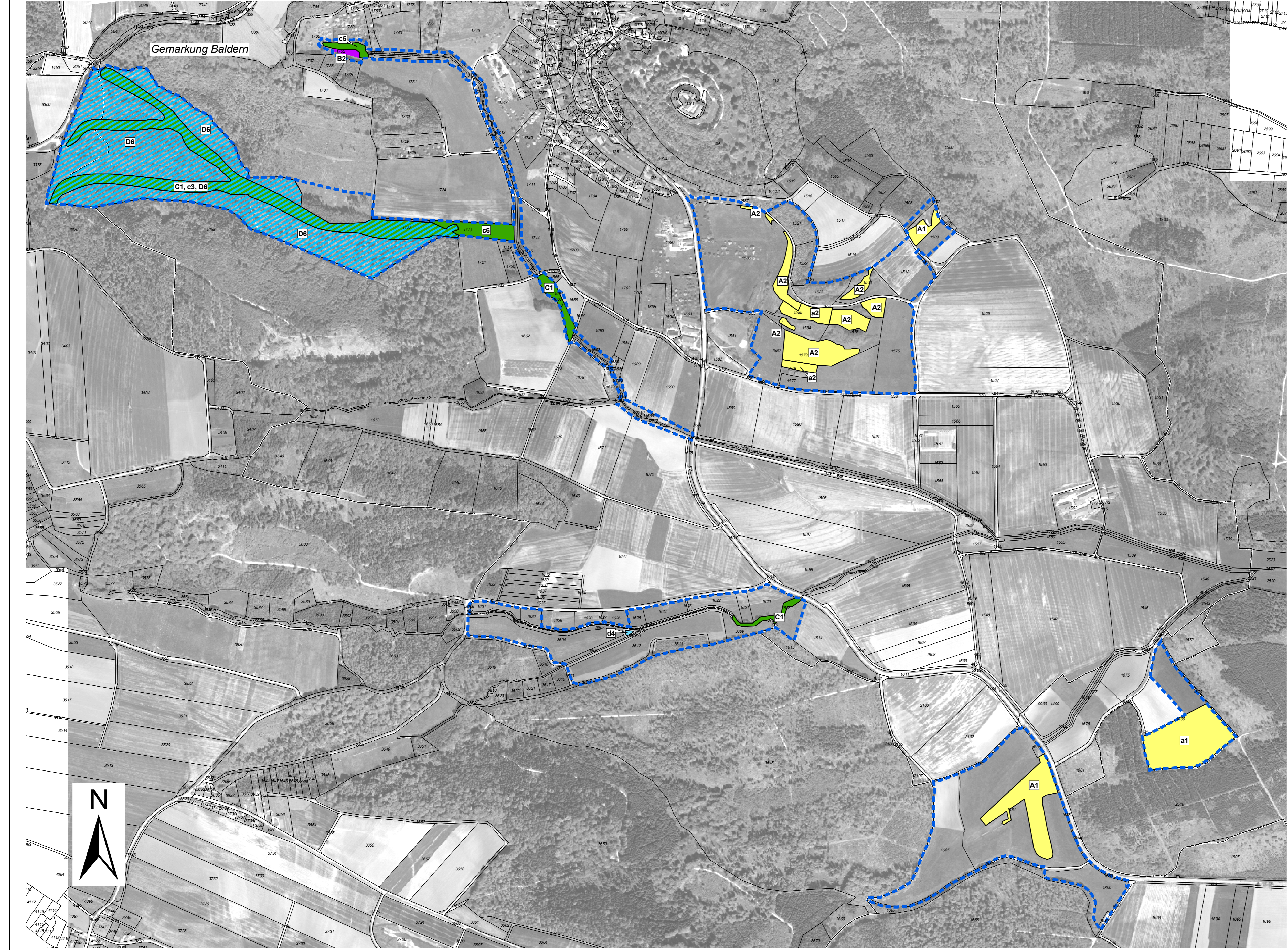


Natura 2000 - Managementplan 7127-341 "Sechtatal und Hügelland von Baldern"



Kartenausschnitt 3a



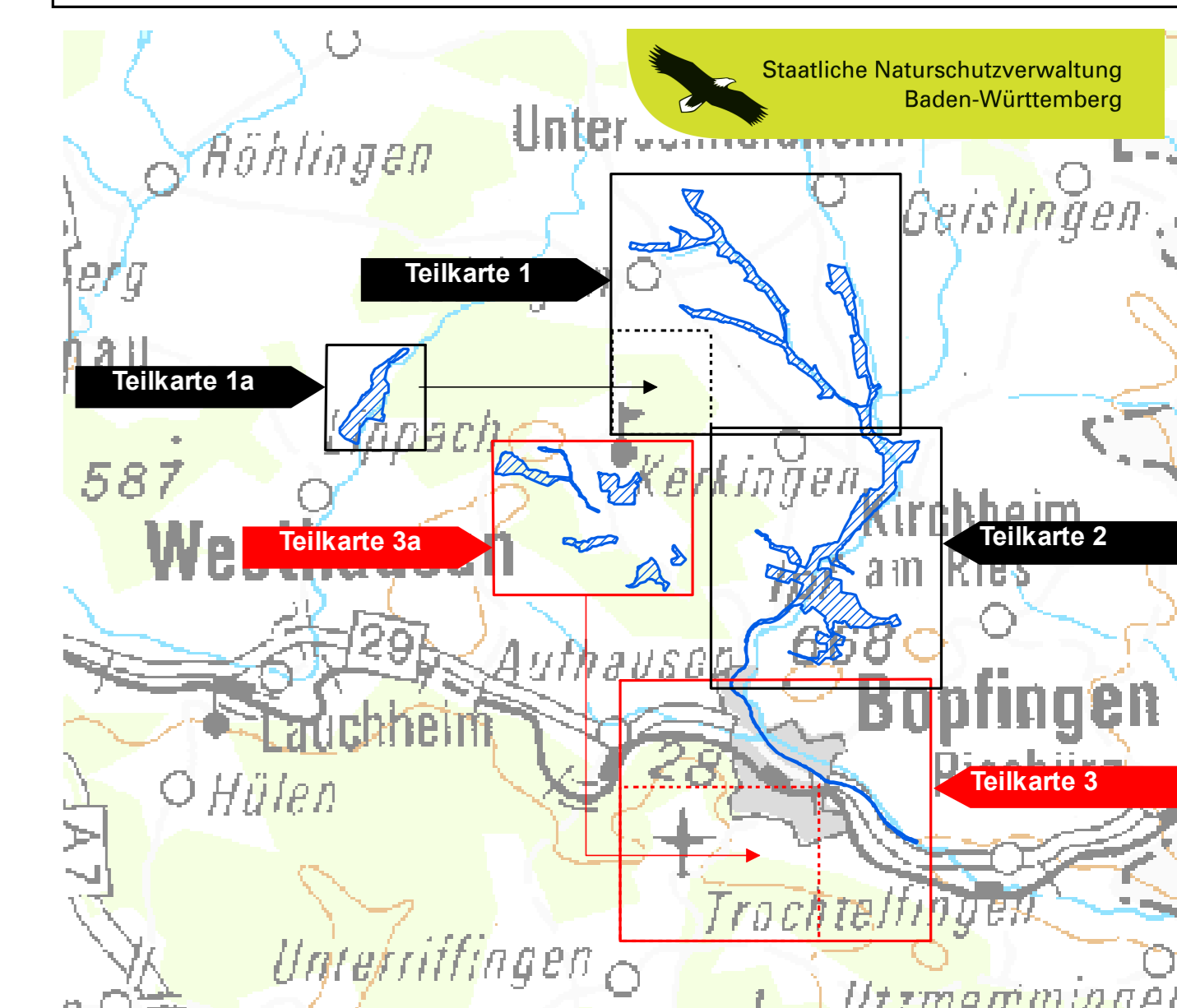
Legende:

Kürzel mit Großbuchstaben (z.B. A1): Erhaltungsmaßnahme Kürzel mit Kleinbuchstaben (z.B. a1): Entwicklungsmaßnahme Maßnahmen ohne konkreten Flächenbezug in Kursivschrift	Seitenverweis Textteil	betroffene Schutzobjekte
A/a: Maßnahmen zur Erhaltung und Entwicklung von Grünland-Lebensraumtypen		
A1/a1: Zweisechürige Mahd mit Düngerverzicht 1. Nutzung ab 15.6. (näheres siehe Text)	A1: S. 53 a1: S. 64	LRT 6510
A2/a2: Zweisechürige Mahd mit Entzugsdüngung ersatzweise 2. Nutzung auch durch Beweidung (näheres. Text)	A2: S. 54 a2: S. 64	LRT 6510
A2b: Einmaliger Wiesenschritt im Juni, Beweidung durch Rinder möglich	A2b: S. 55	LRT 6510
A3/a3: Beweidung durch Hüteschafhaltung vorzugsweise ab Ende April, mit Entbuschung	A3: S. 56 a3: S. 65	LRT 6212
A4/a4: Beweidung durch Hüteschafhaltung ab Mitte Juli teilweise mit Entbuschung.	A4: S. 57 a4: S. 65	LRT 6212
A5: Hüteschafhaltung oder kurzfristige Koppelhaltung	A5: S. 57	LRT 6230
B: Maßnahmen zur Erhaltung von Hochstaudenfluren		
B1: Wintermahd/Mulchmahd zur Offenhaltung	B1: S. 58	LRT 6431
B2: Entfernen von standortfremden Gehölzen (Fichten)	B2: S. 59	LRT 6431
B3: Mahd von Uferandstreifen alle zwei Jahre	B3: S. 59	LRT 6431
C/c: Maßnahmen zur Erhaltung und Entwicklung von Wald-Lebensraumtypen		
C1, c1: Erhaltung ausgewählter Habitatbäume und Totholzanreicherung	C1: S. 60 LRT 9160, LRT 91E0	
C2: Sukzession auf Gewässerrandstreifen	C2: S. 60	LRT 91E0
c3: Nutzungsverzicht von Auwäldern	c3: S. 66	LRT 91E0
c4: Auszäunung des Edelbach-Quellbaches	c4: S. 66	LRT 91E0
c5: Entfernen von Hybridpappeln	c5: S. 67	LRT 91E0
c6: Sukzession zu bachbegleitendem Auwald	c6: S. 67	LRT 91E0
D/d: Maßnahmen zur Erhaltung und Entwicklung von Lebensraumtypen und Arten der Gewässer		
D1: Düngerverzicht auf Gewässerrandstreifen (Erhaltungsmaßnahme)	D1: S. 61	Art 1032
D2: Sanierung der Regenwasserentlastung Kerkingen (Erhaltungsmaßnahme)	D2: S. 62	Art 1032
D3: Monitoring der Bachmuschelpopulation	D3: S. 62	Art 1032
d4: Sukzession in neuangelegtem Gewässer	d4: S. 68 LRT 3150	
d5: Verbesserung der Gewässergüte auf Gewässergüteklasse II oberhalb der Achbachmündung	d5: S. 69	Art 1032
D6: Erhaltung und Neuanlage von Kleinstgewässern und Fahrspuren	D6: S. 63	Art 1193

Erklärung der Codes zu den FFH-Lebensraumtypen und Anhangs-Arten:

3150	Natürliche nährstoffreiche Seen	1032	Kleine Flussummel (= Bachmuschel, <i>Unio crassus</i>)
6212	Submediterrane Halbrockenrassen	1193	Gelbbauchunke (<i>Bombina variegata</i>)
*6230	Artenreiche Borstgrasrasen		
6431	Feuchte Hochstaudenfluren		
6510	Magere Flachland-Mähwiesen		
9160	Sternmieren-Eichen-Hainbuchenwald	1337	Biber (<i>Castor fiber</i>)
*91E0	Auwälder mit Erle, Esche, Weide		

- - - Grenze des FFH-Gebietes
 - - - Gemarkungsgrenzen
 - - - Flurstücke mit Flurstücksnummern*
 - - - Sechtereaturierung
 * Flurstücksnummern kursiv: aktuelle Flurstücksteilung in laufenden Flurberichtigungsverfahren



1:6000 (Darstellung in 1:100.000)

Managementplan für das FFH-Gebiet 7127-341 "Sechtatal und Hügelland von Baldern"

Maßnahmen

Teilkarte 3

Bearbeiter: **nohuplan** Dr. Karsten Böger & Dipl.-Geogr. Christoph Vogt-Rosendort
 Gezeichnet: Dipl.-Geogr. Christoph Vogt-Rosendort
 Gefertigt: 16.12.2010
 Stand der Kartierung: 15.10.2009
 Maßstab: 1:5.000

Baden-Württemberg
 REGIERUNGSPRÄSIDIUM STUTTGART

NATURA 2000

Dieses Projekt wird von der Europäischen Union mitfinanziert (ELER)