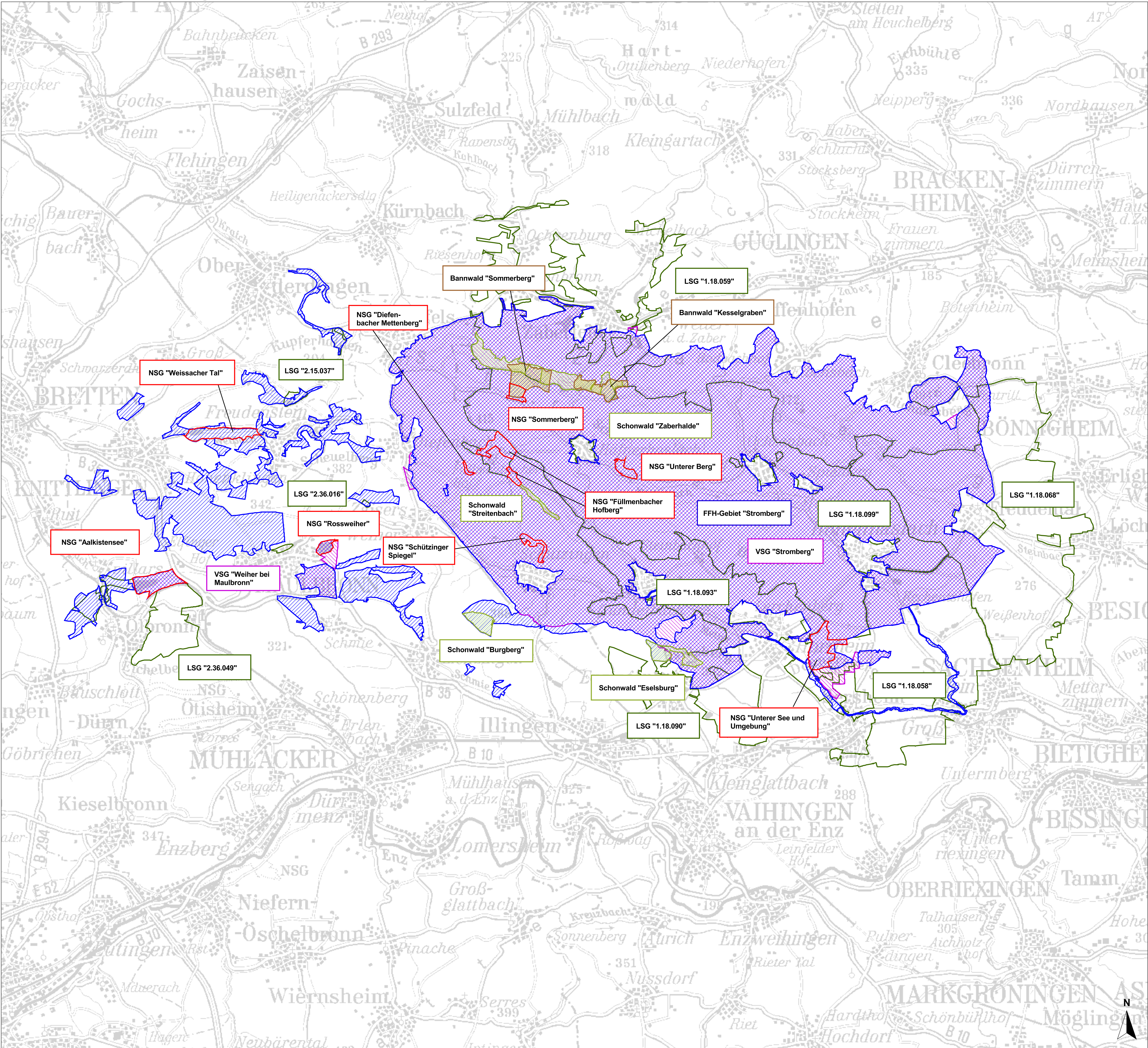


Natura 2000-Pflege- und Entwicklungsplan



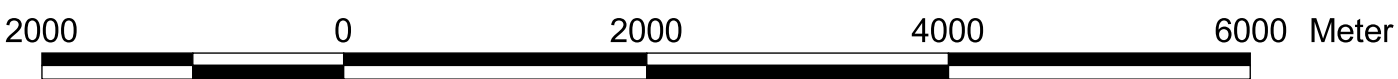
Legende:

- FFH-Gebiet 7018-341 "Stromberg"
- Vogelschutzgebiete 6919-441 "Stromberg" und 7018-401 "Weiher bei Maulbronn" (VSG)
- Naturschutzgebiete (NSG)
- Landschaftsschutzgebiete (LSG)
- Bannwald
- Schonwald

Es sind nur Schutzgebiete innerhalb des FFH-Gebietes und der Vogelschutzgebiete dargestellt

Gebietsübersicht

Landkreis: Enzkreis, Karlsruhe, Ludwigsburg, Heilbronn
Naturraum: 124 Strom- und Heuchelberg
Gesamtfläche FFH: 11.794,60 ha;
Anzahl der Teilgebiete: 20
Gesamtfläche VSG: 10.448,41 ha;
Anzahl der Teilgebiete: 3



Pflege- und Entwicklungsplan für das FFH-Gebiet 7018-341 "Stromberg" und die Vogelschutzgebiete (VSG) 6919-441 "Stromberg" und 7018-401 "Weiher bei Maulbronn"

Schutzgebietskarte

Auftraggeber	Regierungspräsidium Stuttgart, Referat 56 - Naturschutz und Landschaftspflege
Bearbeiter	Forstliche Versuchs- und Forschungsanstalt Baden-Württemberg (FVA), Freiburg
Gezeichnet	ARGE Planungsgruppe Stromberg, Arbeitsgemeinschaft Fachbeitrag Wald
Gefertigt	Hielscher, Hoffmann, Lorenz
Kartengrundlage	März 2011 Als Geobasisdaten dienen folgende Rasterkarten der Vermessungsverwaltung: Topographische Übersichtskarte 1:200.000 (TÜK 200), (c) Landesvermessungsamt Baden-Württemberg Az.: 2851.9-1/11 (www.lv-bw.de)
Maßstab	1 : 50.000