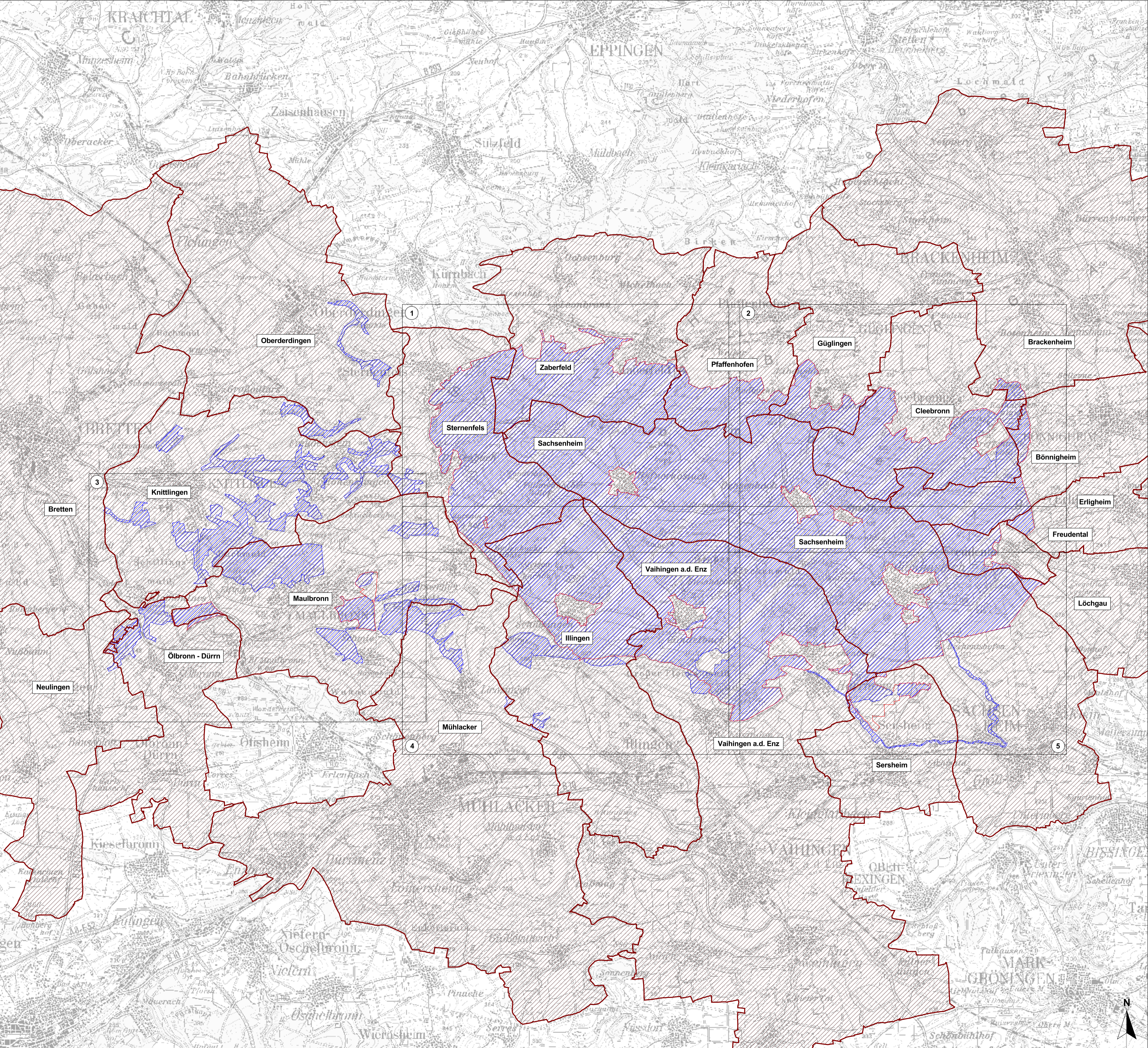


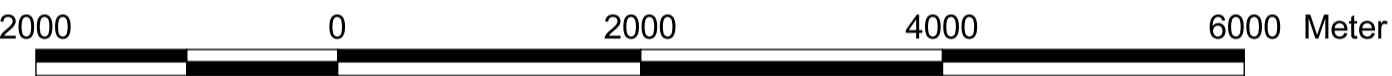
Natura 2000-Pflege- und Entwicklungsplan



- Legende:**
- FFH-Gebiet 7018-341 "Stromberg"
 - Vogelschutzgebiete 6919-441 "Stromberg" und 7018-401 "Weiher bei Maulbronn" (VSG)
 - Gemeinden
 - Blattschnitte mit Teilkarten 1 - 5

Gebietsübersicht

Landkreis: Enzkreis, Karlsruhe, Ludwigsburg, Heilbronn
Naturraum: 124 Strom- und Heuchelberg
Gesamtfläche FFH: 11.794,60 ha;
Anzahl der Teilgebiete: 20
Gesamtfläche VSG: 10.448,41 ha;
Anzahl der Teilgebiete: 3



Pflege- und Entwicklungsplan
für das FFH-Gebiet 7018-341 "Stromberg"
und die Vogelschutzgebiete (VSG) 6919-441 "Stromberg" und
7018-401 "Weiher bei Maulbronn"



Blattschnitte (M. 1 : 10.000)
Gemeindegrenzen

Auftraggeber	Regierungspräsidium Stuttgart, Referat 56 - Naturschutz und Landschaftspflege
Bearbeiter	Forstliche Versuchs- und Forschungsanstalt Baden-Württemberg (FVA), Freiburg
Gezeichnet	ARGE Planungsgruppe Stromberg, Arbeitsgemeinschaft Fachbeitrag Wald
Kartengrundlage	Hielscher, Hoffmann, Lorenz
Maßstab	März 2011 Als Geobasisdaten dienen folgende Rasterkarten der Vermessungsverwaltung: Topographische Karte 1:100.000 (TK 100), (c) Landesvermessungsamt Baden-Württemberg Az.: 2851.9-1/11 (www.lv-bw.de) 1 : 50.000

