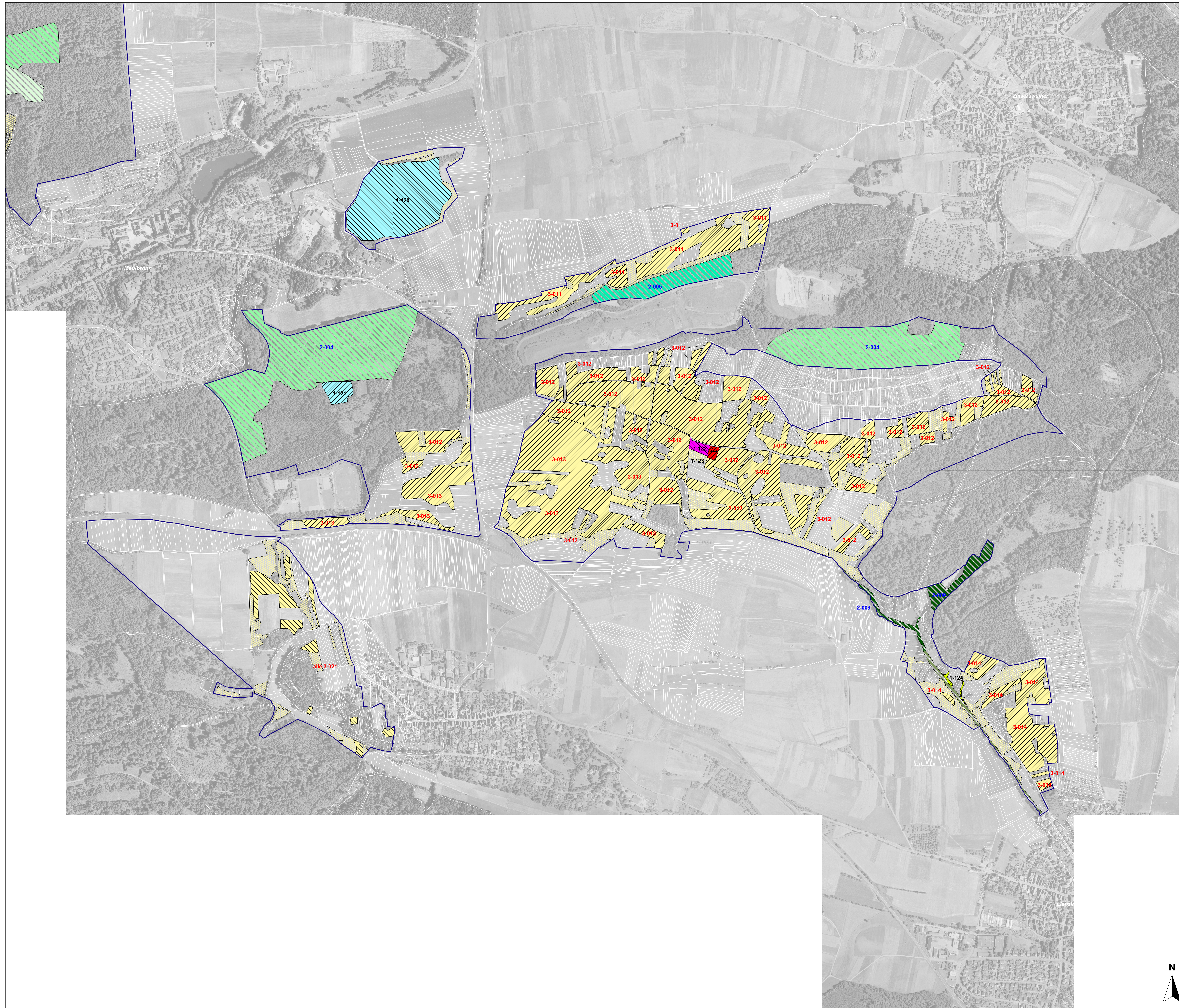


# Natura 2000-Pflege- und Entwicklungsplan



**Lebensraumtypen - Bestand und Ziele**

**Offenland:**

**Erhaltungsziele:**

- Erhält im hervorragenden Zustand
- Erhält im guten Zustand
- Erhält im durchschnittlichen bzw. beschränkten Zustand

**Lebensraumtypen:**

- LRT 3130: Nährstoffarme bis mäßig nährstoffreiche Stillgewässer
- LRT 3150: Natürliche nährstoffreiche Seen
- LRT 3260: Fließgewässer mit flutender Wasservegetation
- LRT \*6110: Kalk-Pionierassen
- LRT 6210: Kalk-Magerrasen
- mit kleinflächigen Anteilen von LRT \*6110
- mit kleinflächigen Anteilen von LRT \*6110 und LRT \*8160
- in enger Verzahnung mit LRT 6410 und LRT 6510
- LRT \*6210: Kalk-Magerrasen (besondere Bestände mit bemerkenswerten Orchideen)
- LRT \*6230: Artenreiche Borstgrasrasen
- LRT 6410: Pfeifengraswiesen
- LRT 6430: Feuchte Hochstaudenfluren
- LRT 6510: Magere Flachland-Mähwiesen
- LRT 7140: Übergangs- und Schwingrasenmoore
- LRT 7230: Kalkreiche Niedermoore
- LRT \*8160: Kalkschutthalden
- LRT 8210: Kalkfelsens mit Felsspaltenvegetation

**Entwicklungsziele:**

- Entwickeln zu LRT 3130
- Entwickeln zu LRT 3150
- Entwickeln zu LRT 3260
- Entwickeln zu LRT 6210
- Entwickeln zu LRT 6410
- Entwickeln zu LRT 6430
- Entwickeln zu LRT 6510
- Entwickeln zu LRT 8210

*Entwicklungsziele zur Optimierung des derzeitigen Zustandes von Lebensraumtypen werden kartographisch nicht dargestellt*

**Wald:**

**Lebensraumtypen, Erhaltungs- und Entwicklungsziele:**

Lebensraumtypen, die innerhalb von Bann- oder Schonwäldern liegen, enthalten keine Ziele. Sie werden vollständig mit entsprechender Farbtönung dargestellt

LRT mit Erhaltung-/Entwicklungsziel

LRT ohne Zielumformung

- LRT \*7220: Kalkflutquellen (nur Erhaltungsziele, Darstellung siehe Offenland)
- LRT 9110: Hainbuchen-Buchenwälder; hervorragenden Zustand erhalten
- LRT 9130: Waldmeister-Buchenwälder; hervorragenden Zustand erhalten
- LRT 9160: Subatlantische/mittel-europäische Stieleichenwälder oder Eichen-Hainbuchenwälder; hervorragenden Zustand erhalten
- LRT 9170: Laub- und Eichen-Hainbuchenwälder; hervorragenden Zustand erhalten
- LRT \*9180: Schlucht- und Hangmischwälder; guten Zustand erhalten
- zusätzliche Entwicklungsflächen
- LRT \*91E0: Auwälder mit Erle, Esche, Weide im Offenland; hervorragenden Zustand erhalten
- LRT \*91E0: Auwälder mit Erle, Esche, Weide im Wald; hervorragenden Zustand erhalten

detaillierte Zielaussagen siehe Legendenheft

**Nummerierung der Erfassungseinheiten:**

- 1-1, 1-2, 1-3... Erfassungseinheiten im Offenland
- 2-1, 2-2, 2-3... Erfassungseinheiten im Wald
- 3-1, 3-2, 3-3... Erfassungseinheiten nur LRT 6510 im RB Karlsruhe

**Schutzgebietsgrenzen:**

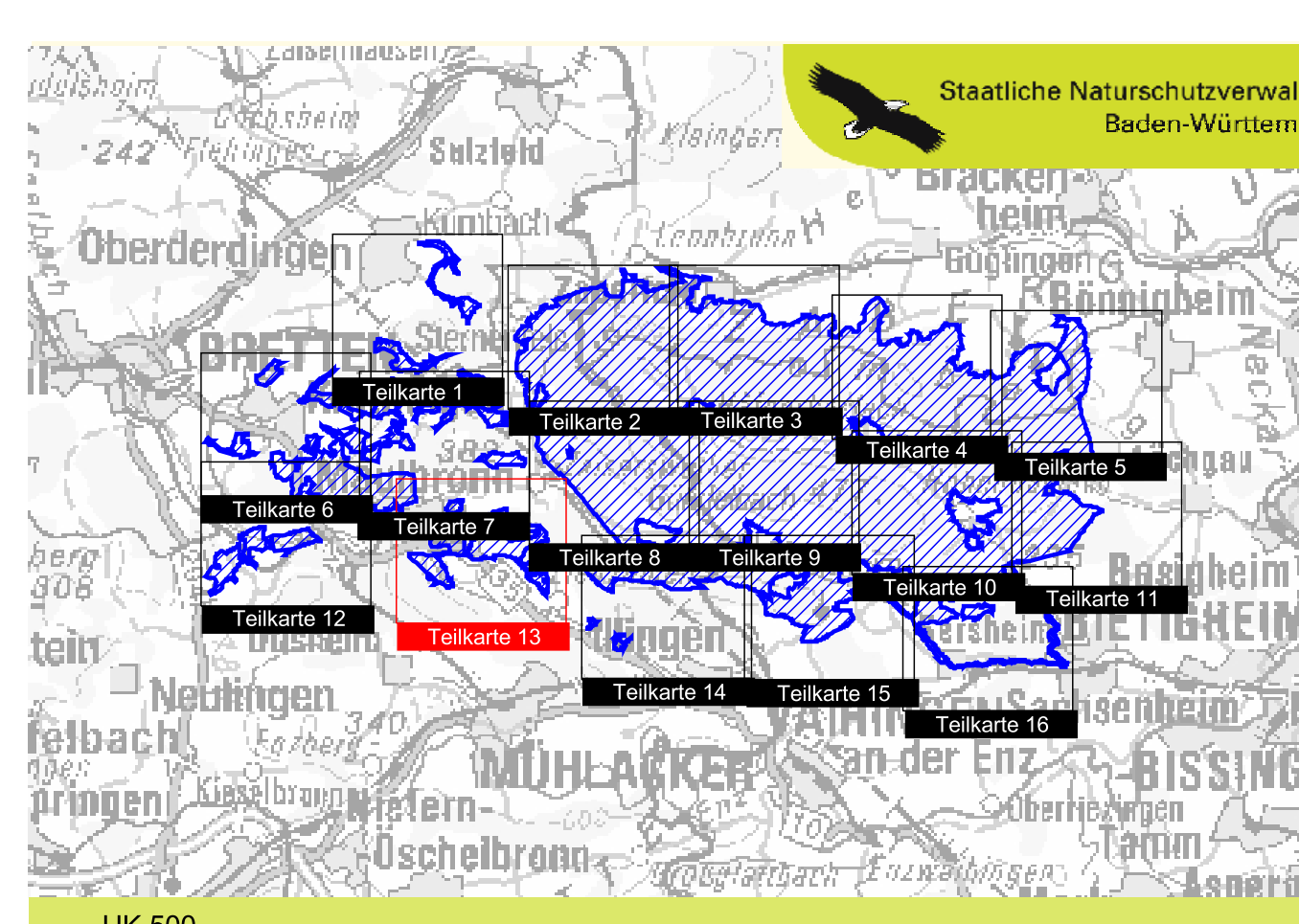
- Grenze FFH-Gebiet

**Sonstiges:**

- Landkreisgrenze
- Flurstücksgrenzen
- Kartenschnitte

**Gebietsübersicht**

Landkreis: Enzreis, Karlsruhe, Ludwigsburg, Heilbronn  
 Naturraum: 124 Stromberg  
 Gesamtfläche FFH: 11.794,60 ha;  
 Anzahl der Teilgebiete: 20  
 Gesamtfläche VSG: 10.448,41 ha;  
 Anzahl der Teilgebiete: 3



**Pflege- und Entwicklungsplan für das FFH-Gebiet 7018-341 "Stromberg" und die Vogelschutzgebiete (VSG) 6919-441 "Stromberg" und 7018-401 "Weiher bei Maulbronn"**

**Karte der Lebensraumtypen - Bestand und Ziele -**

Teilkarte 13

**Auftraggeber:** Regierungspräsidium Stuttgart, Referat 56 - Naturschutz und Landschaftspflege  
**Bearbeiter:** Forstliche Versuchs- und Forschungsanstalt Baden-Württemberg (FVA), Freiburg  
**Gesellschaft:** ARGE Planungsgruppe Stromberg, Arbeitsgemeinschaft Fachbetrieb Wald  
**Gezeichnet:** Rein, Hoffmann, Lorenz  
**Geprüft:** Januar 2010  
**Stand der Kartierung:** 31.10.2007  
**Kartengrundlage:** Als Geobasisdaten dienen folgende Rasterkarten der Vermessungsverwaltung:  
 Orthophoto 1:10.000 (DOP)  
 Flurstücksgrenzen aus der Automatischen Liegenschaftskarte (ALK)  
 (c) Landesvermessungsamt Baden-Württemberg Az.: 2851-S-1/11 (www.lv-bw.de)  
**Maßstab:** 1 : 5.000

