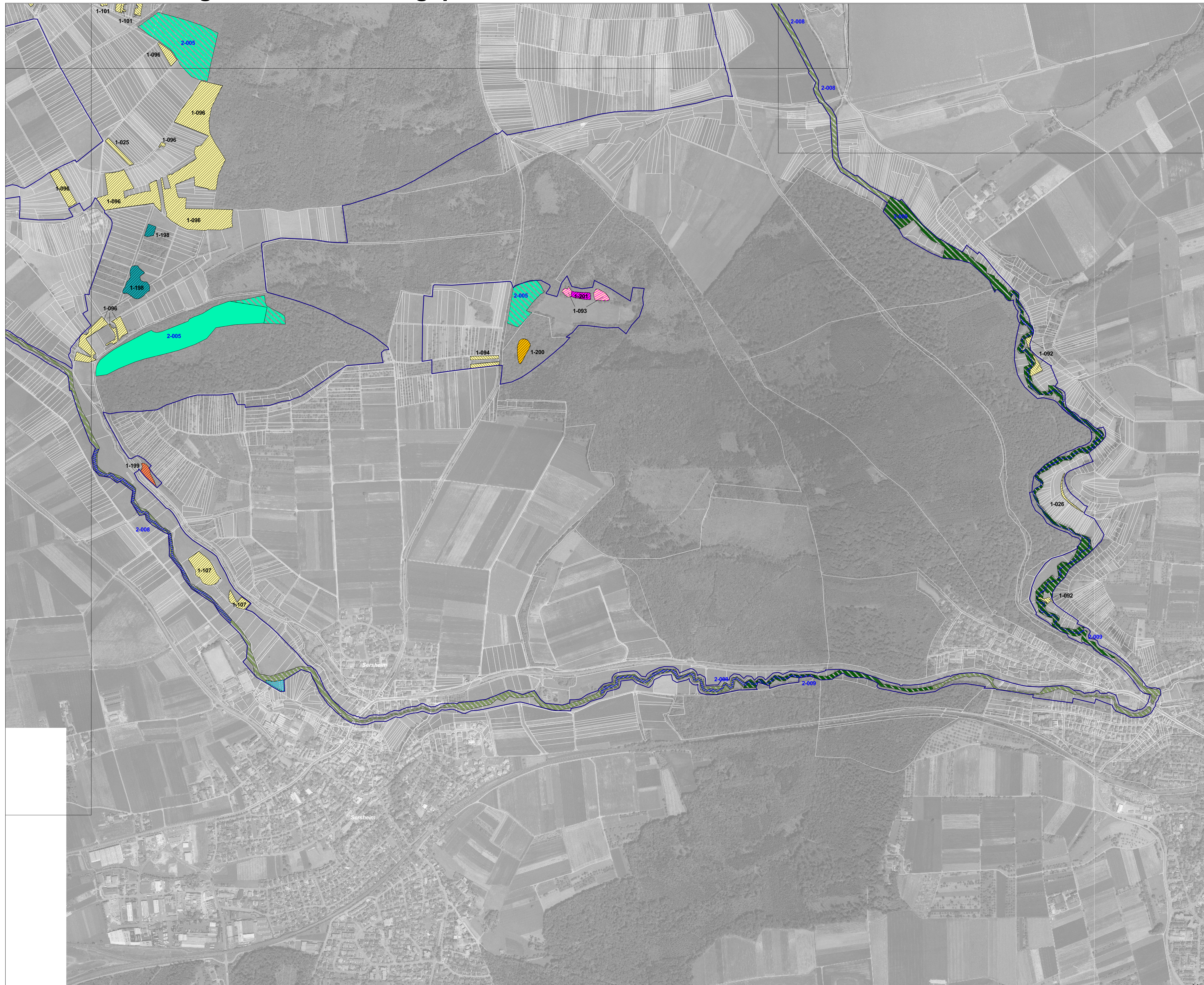


Natura 2000-Pflege- und Entwicklungsplan



Lebensraumtypen - Bestand und Ziele

Offenland:

Erhaltungsziele:

- Erhält im hervorragenden Zustand
- Erhält im guten Zustand
- Erhält im durchschnittlichen bzw. beschränkten Zustand

Lebensraumtypen:

- LRT 3130: Nährstoffarme bis mäßig nährstoffreiche Stillgewässer
- LRT 3150: Natürliche nährstoffreiche Seen
- LRT 3260: Fließgewässer mit flutender Wasservegetation
- LRT *6110: Kalk-Pionierassen
- LRT 6210: Kalk-Magergrasen
- mit kleinflächigen Anteilen von LRT *6110
- mit kleinflächigen Anteilen von LRT *6110 und LRT *8160 in enger Verzahnung mit LRT 6410 und LRT 6510
- LRT *6210: Kalk-Magergrasen (besondere Bestände mit bemerkenswerten Orchideen)
- LRT *6230: Artenreiche Borstgrasrasen
- LRT 6410: Pfeifgrasrasen
- LRT 6430: Feuchte Hochstaudenfluren
- LRT 6510: Mägere Flachland-Mähwiesen
- LRT 7140: Übergangs- und Schwingrasenmoore
- LRT 7230: Kalkreiche Niedermoore
- LRT *8160: Kalkschutthalden
- LRT 8210: Kalkfelsen mit Felsspaltenvegetation

Entwicklungsziele:

- Entwickeln zu LRT 3130
- Entwickeln zu LRT 3150
- Entwickeln zu LRT 3260
- Entwickeln zu LRT 6210
- Entwickeln zu LRT 6410
- Entwickeln zu LRT 6430
- Entwickeln zu LRT 6510
- Entwickeln zu LRT 8210

Entwicklungsziele zur Optimierung des derzeitigen Zustandes von Lebensraumtypen werden kartographisch nicht dargestellt

Wald:

Lebensraumtypen, Erhaltungs- und Entwicklungsziele:

Lebensraumtypen, die innerhalb von Bann- oder Schonwäldern liegen, enthalten keine Ziele. Sie werden vollflächig mit entsprechender Farbgebung dargestellt

LRT mit Entwicklungsziel / LRT ohne Entwicklungsziel

- LRT *7220: Kalktuffquellen (nur Erhaltungsziele, Darstellung siehe Offenland)
- LRT 9110: Hainbuchen-Buchenwälder; hervorragenden Zustand erhalten
- LRT 9130: Waldmeister-Buchenwälder; hervorragenden Zustand erhalten
- LRT 9160: Subatlantische/ mitteleuropäische Stieleichenwälder oder Eichen-Hainbuchenwälder; hervorragenden Zustand erhalten
- LRT 9170: Laub- und Eichen-Hainbuchenwälder; hervorragenden Zustand erhalten
- LRT *9180: Schlucht- und Hangmischwälder; guten Zustand erhalten
- zusätzliche Entwicklungsfächen
- LRT *91E0: Auwälder mit Eiche, Esche, Weide im Offenland; hervorragenden Zustand erhalten
- LRT *91E0: Auwälder mit Eiche, Esche, Weide im Wald; hervorragenden Zustand erhalten

detaillierte Zielaussagen siehe Legendenheft

Nummerierung der Erfassungseinheiten:

- 1-1, 1-2, 1-3... Erfassungseinheiten im Offenland
- 2-1, 2-2, 2-3... Erfassungseinheiten im Wald
- 3-1, 3-2, 3-3... Erfassungseinheiten nur LRT 6510 im RB Karlsruhe

Schutzgebietsgrenzen:

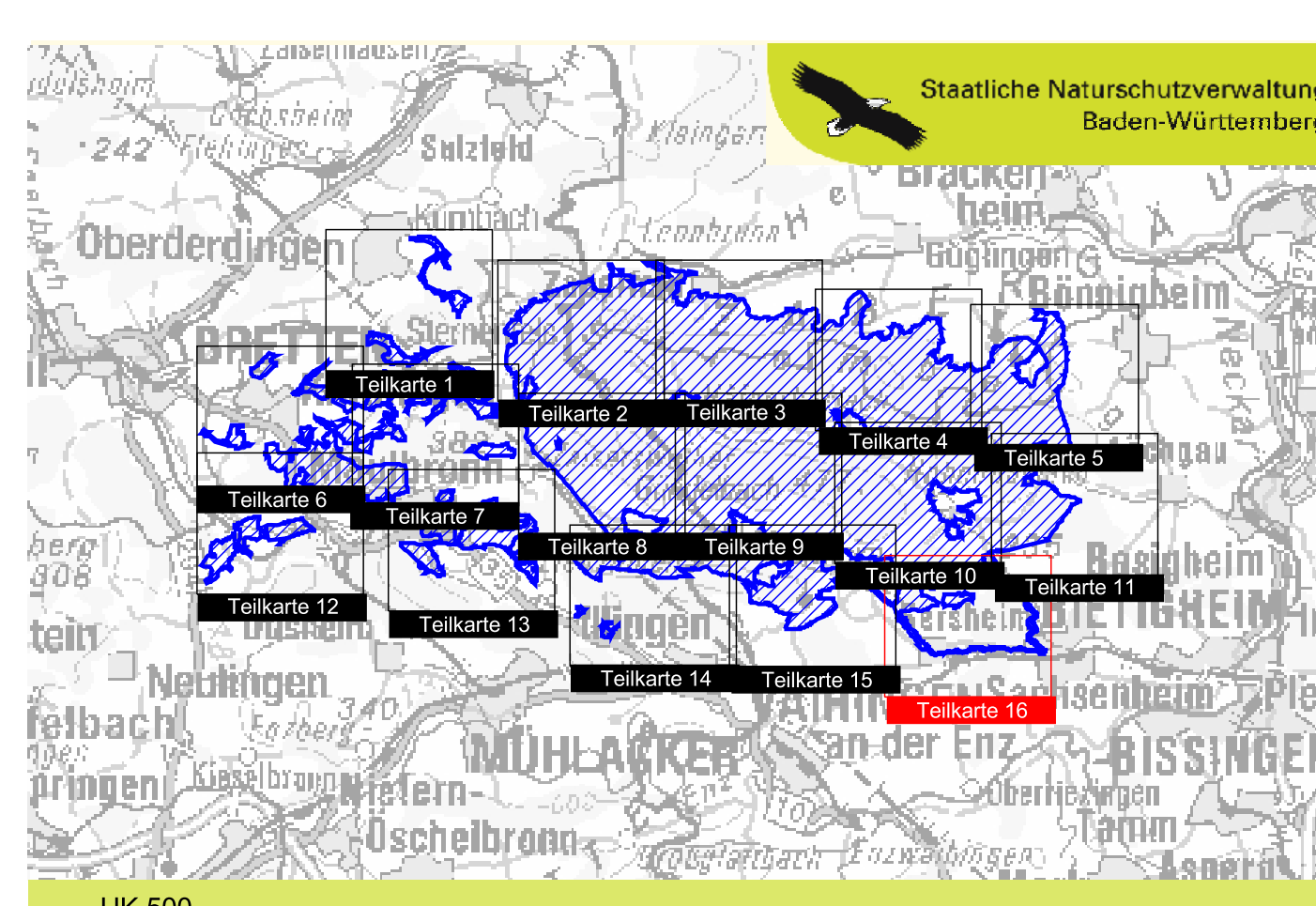
- Grenze FFH-Gebiet

Sonstiges:

- Landkreisgrenze
- Flurstücksgrenzen
- Kartenschnitte

Gebietsübersicht

Landkreis: Enzweiler, Karlsruhe, Ludwigsburg, Heilbronn
 Naturraum: 124 Stromberg
 Gesamtfläche FFH: 11.794,60 ha;
 Anzahl der Teilgebiete: 20
 Gesamtfläche VSG: 10.448,41 ha;
 Anzahl der Teilgebiete: 3



Pflege- und Entwicklungsplan für das FFH-Gebiet 7018-341 "Stromberg" und die Vogelschutzgebiete (VSG) 6919-441 "Stromberg" und 7018-401 "Weiher bei Maubronn"

NATURA 2000

Karte der Lebensraumtypen - Bestand und Ziele -

Teilkarte 16

Auftraggeber: Regierungspräsidium Stuttgart, Referat 56 - Naturschutz und Landschaftspflege
Bearbeiter: Forstliche Versuchs- und Forschungsanstalt Baden-Württemberg (FVA), Freiburg
Gesellschaft: ARGE Planungsgruppe Stromberg, Arbeitsgemeinschaft Fachbetrieb Wald
Gefördert: Rhein, Hoffmann, Lorenz
Stand der Kartierung: 31.10.2007
Kartengrundlage: Als Geobasisdaten dienen folgende Rasterkarten der Vermessungsverwaltung: Orthophoto 1:10.000 (DOP), Flurstücksgrenzen aus der Automatischen Liegenschaftskarte (ALK), (c) Landesvermessungsamt Baden-Württemberg Az. 2851-S-1/11 (www.lv-bw.de)
Maßstab: 1 : 5.000