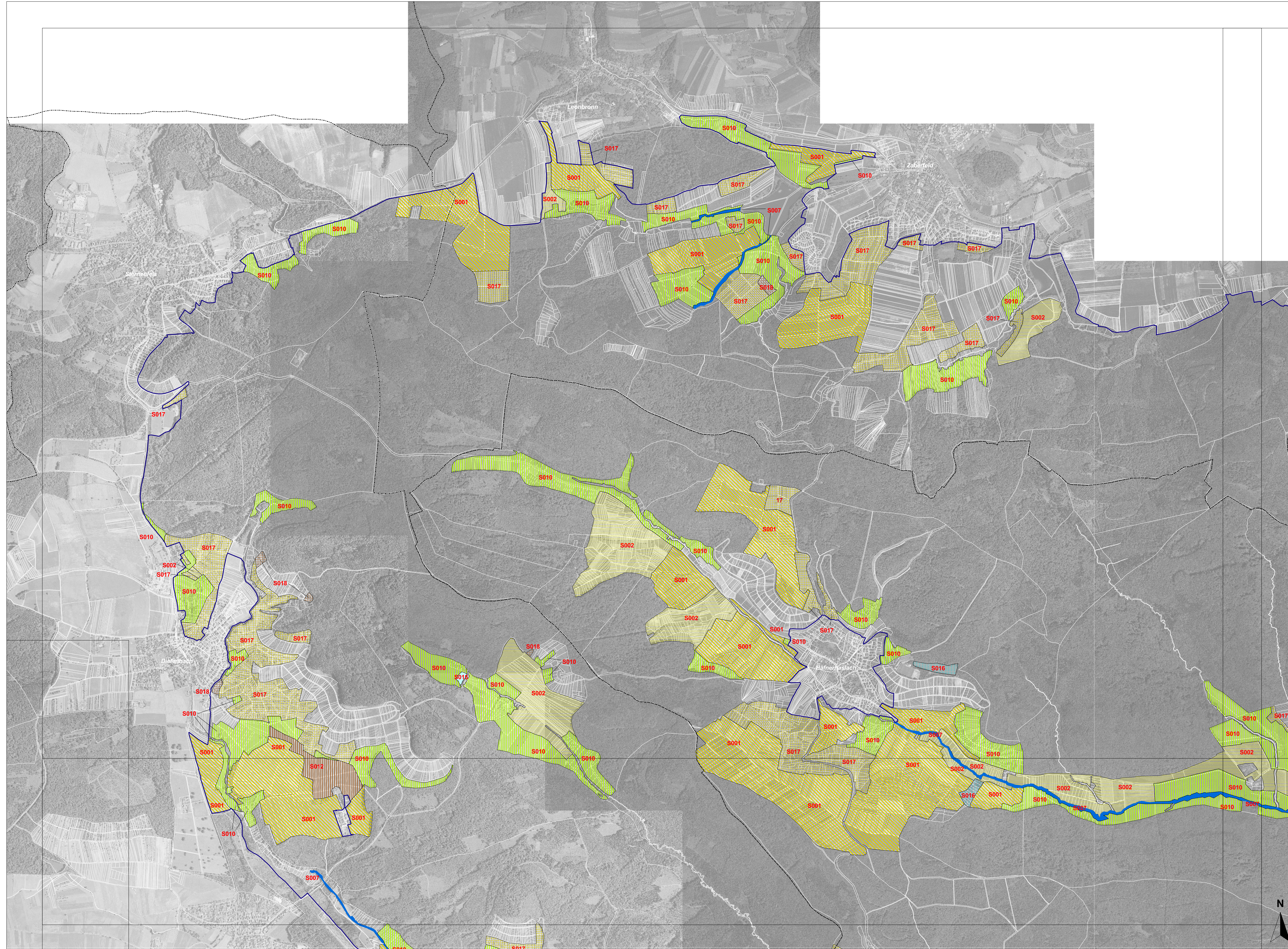


Natura 2000-Pflege- und Entwicklungsplan



Maßnahmen
Offenland:

Bei Flächen, für die sowohl Erhaltungs- als auch Entwicklungsmaßnahmen empfohlen werden, sind nur die Erhaltungsmaßnahmen dargestellt.
Zu Konflikten mit der Planung im FFH-Gebiet siehe Maßnahmenstext.
Maßnahmenvorschläge für Vogelarten ohne Lebensstätte siehe Maßnahmenstext.

Erhaltungsmaßnahmen	Entwicklungsmaßnahmen
S012	1
[Hatched]	2
[Dotted]	3
[Diagonal lines]	4
[Vertical lines]	5
[Horizontal lines]	6
[Cross-hatched]	7
[Diagonal lines]	8
[Dotted]	9
[Diagonal lines]	10
[Diagonal lines]	11
[Diagonal lines]	12
[Diagonal lines]	13
[Diagonal lines]	14
[Diagonal lines]	15
[Diagonal lines]	16
[Diagonal lines]	17
[Diagonal lines]	18
[Diagonal lines]	19
[Diagonal lines]	20
[Diagonal lines]	21
[Diagonal lines]	22
[Diagonal lines]	23
[Diagonal lines]	24
[Diagonal lines]	25
[Diagonal lines]	26
[Diagonal lines]	27
[Diagonal lines]	28
[Diagonal lines]	29
[Diagonal lines]	30
[Diagonal lines]	31
[Diagonal lines]	32
[Diagonal lines]	33
[Diagonal lines]	34
[Diagonal lines]	35
[Diagonal lines]	36
[Diagonal lines]	37
[Diagonal lines]	38
[Diagonal lines]	39
[Diagonal lines]	40
[Diagonal lines]	41
[Diagonal lines]	42
[Diagonal lines]	43
[Diagonal lines]	44
[Diagonal lines]	45
[Diagonal lines]	46
[Diagonal lines]	47
[Diagonal lines]	48
[Diagonal lines]	49
[Diagonal lines]	50
[Diagonal lines]	51
[Diagonal lines]	52
[Diagonal lines]	53
[Diagonal lines]	54
[Diagonal lines]	55
[Diagonal lines]	56
[Diagonal lines]	57
[Diagonal lines]	58
[Diagonal lines]	59
[Diagonal lines]	60
[Diagonal lines]	61
[Diagonal lines]	62
[Diagonal lines]	63
[Diagonal lines]	64
[Diagonal lines]	65
[Diagonal lines]	66
[Diagonal lines]	67
[Diagonal lines]	68
[Diagonal lines]	69
[Diagonal lines]	70
[Diagonal lines]	71
[Diagonal lines]	72
[Diagonal lines]	73
[Diagonal lines]	74
[Diagonal lines]	75
[Diagonal lines]	76
[Diagonal lines]	77
[Diagonal lines]	78
[Diagonal lines]	79
[Diagonal lines]	80
[Diagonal lines]	81
[Diagonal lines]	82
[Diagonal lines]	83
[Diagonal lines]	84
[Diagonal lines]	85
[Diagonal lines]	86
[Diagonal lines]	87
[Diagonal lines]	88
[Diagonal lines]	89
[Diagonal lines]	90
[Diagonal lines]	91
[Diagonal lines]	92
[Diagonal lines]	93
[Diagonal lines]	94
[Diagonal lines]	95
[Diagonal lines]	96
[Diagonal lines]	97
[Diagonal lines]	98
[Diagonal lines]	99
[Diagonal lines]	100

Lebensraumkomplex "Fließgewässer"
Entwicklung der Fließgewässer beackern (Ufer, Gewässersohle, Gewässerdynamik, Steilwände) (1.3)
Entwicklungsmaßnahmen:
abschnittsweises Verjagen des Gehölzes aus dem Fließgewässerrand, v.a. am Kirbach (19.2.1), Wiederherstellung von naturnahen Fließgewässern mit ungestörter Dynamik, abwechslungsreichen Sohlen und Ufern und Totholz (23.1); Ausweisung mind. 5 m, besser 10 m breiter Gewässerrandstreifen in den Bereichen, in denen die Gewässer Eigenynamik erlangen (23.7); Einleitung von ungutem Brauchwasser vermeiden (23.8)

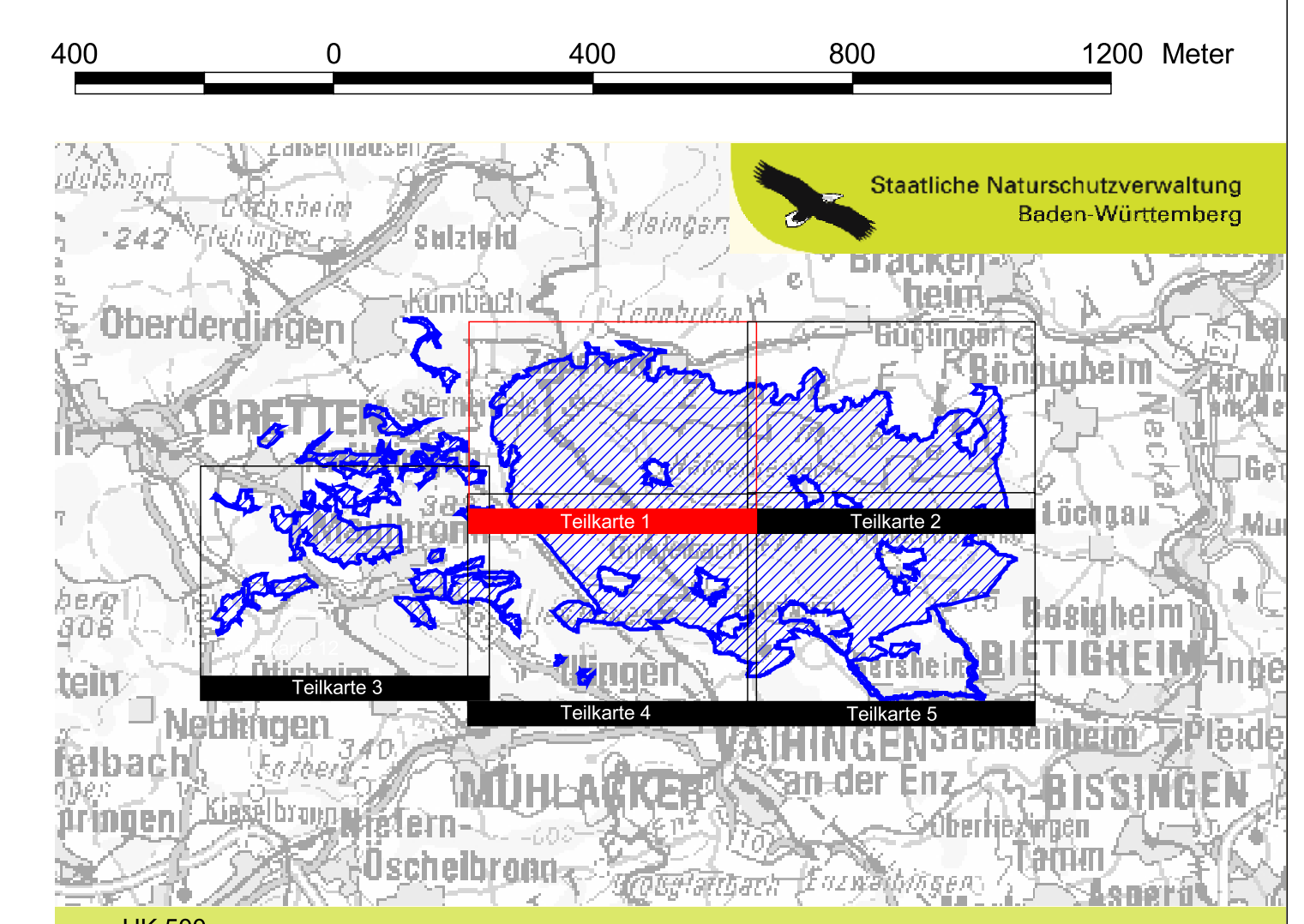
Erhaltungsmaßnahmen ohne Kartendarstellung:
Für den Ufer: extensive Landwirtschaft beibehalten, die vielen Bestäubern (Käfernchen, Igel u.a.) Lebensraum bietet.

Maßnahmen im Wald werden in einer gesonderten Karte dargestellt

Schutzgebietsgrenzen:
Grenze Vogelschutzgebiet

Sonstiges:
Landkreisgrenze
Flurstücksgrenzen
Kartenschnitte

Gebietsübersicht
Landkreis: Enzkreis, Karlsruhe, Ludwigsburg, Heilbronn
Naturraum: 124 Stromberg
Gesamtfläche FFH: 11.794,60 ha;
Anzahl der Teilgebiete: 20
Gesamtfläche VSG: 10.448,41 ha;
Anzahl der Teilgebiete: 3



Pflege- und Entwicklungsplan
für das FFH-Gebiet 7018-341 "Stromberg"
und die Vogelschutzgebiete (VSG) 6919-441 "Stromberg" und
7018-401 "Weiber bei Maulbronn"

Karte der Maßnahmen
VSG 6919-441 "Stromberg"
Teilkarte 1

Auftraggeber: Regierungspräsidium Stuttgart, Referat 66 - Naturschutz und Landschaftspflege
Bearbeiter: Forstliche Versuchs- und Forschungsanstalt Baden-Württemberg (FVA) Freiburg
Gesetzlich: ARGE Planungsgruppe Stromberg, Arbeitsgemeinschaft Fachbeitrag Wald
Gefördert: Heltscher, Hoffmann, Lorenz
Stand der Kartierung: Januar 2010
Kartengrundlage: 31.10.2007
Als Geobasisdaten dienen folgende Rasterkarten der Vermessungsverwaltung:
Übersichtskarte 1:500.000 (UK 500)
Orthophoto 1:10.000 (DOP)
Flurstücksgrenzen aus der Automatischen Liegenschaftskarte (ALK)
Landesvermessungsamt Baden-Württemberg Az.: 2851 9-1/11 (www.lv-bw.de)
Maßstab: 1 : 10.000

FA **Baden-Württemberg**
REGIERUNGSPRÄSIDIUM STUTTGART