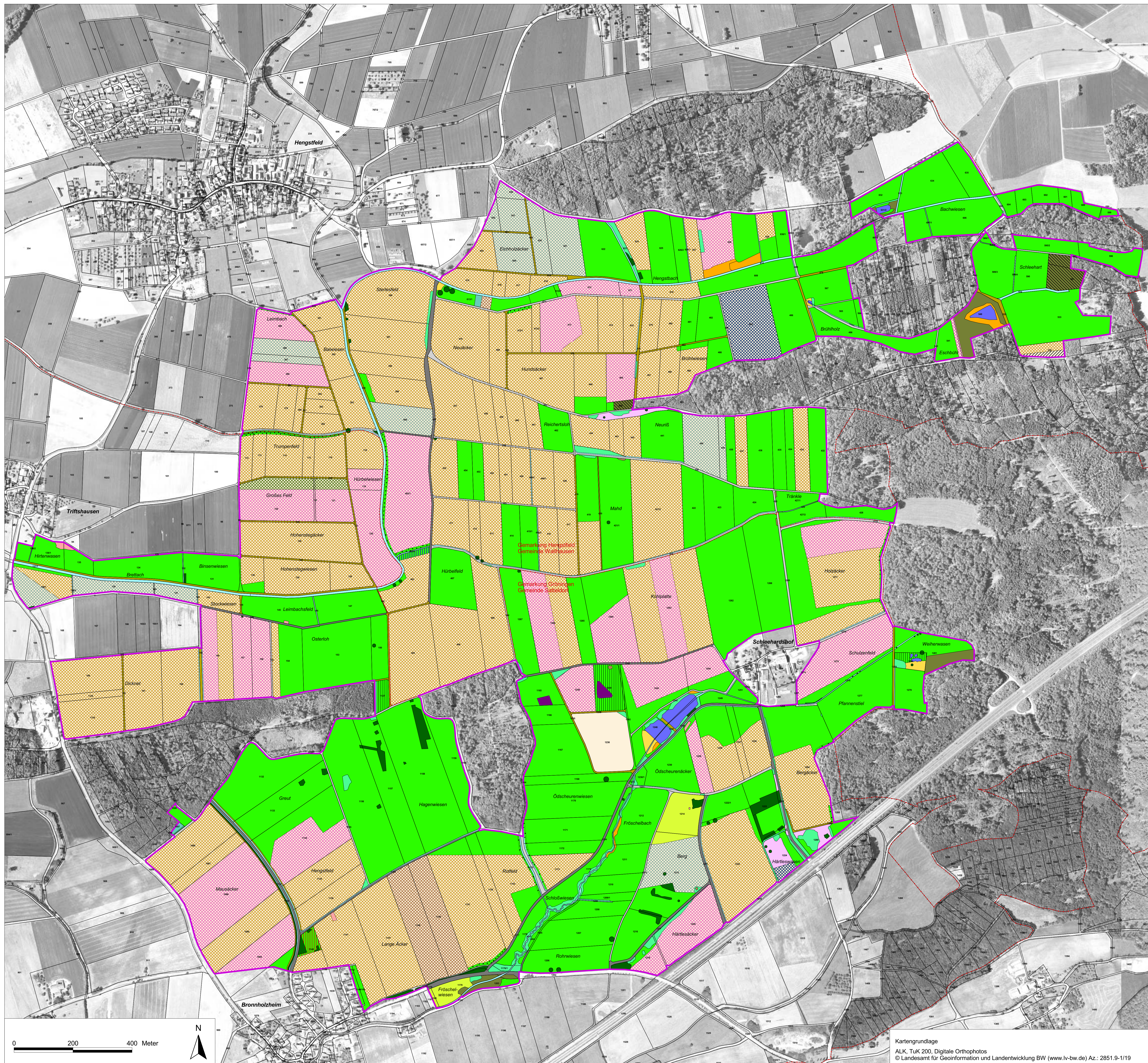


Natura 2000-Managementplan



LEGENDE

Grünland

- Wirtschaftsgrünland
- Magerwiese (trocken, feucht)
- Randstreifen (Acker, Gewässer)
- Sportplatz
- Modellflugplatz
- Weide

Äcker und Sonderkulturen (Nutzung 2010)

- Acker
- Getreide
- Luzerne
- Mais
- Raps
- Zuckerrübe
- Brache
- Christbaumkultur

Gewässer, Schilf-, Röhricht- und Großseggenbestände

- Gewässer (stehend, fließend)
- Graben (überwiegend trocken)
- Röhricht, Schilf
- Großseggenbestand

Gehölzbestände und Gebüsche, Saumvegetation

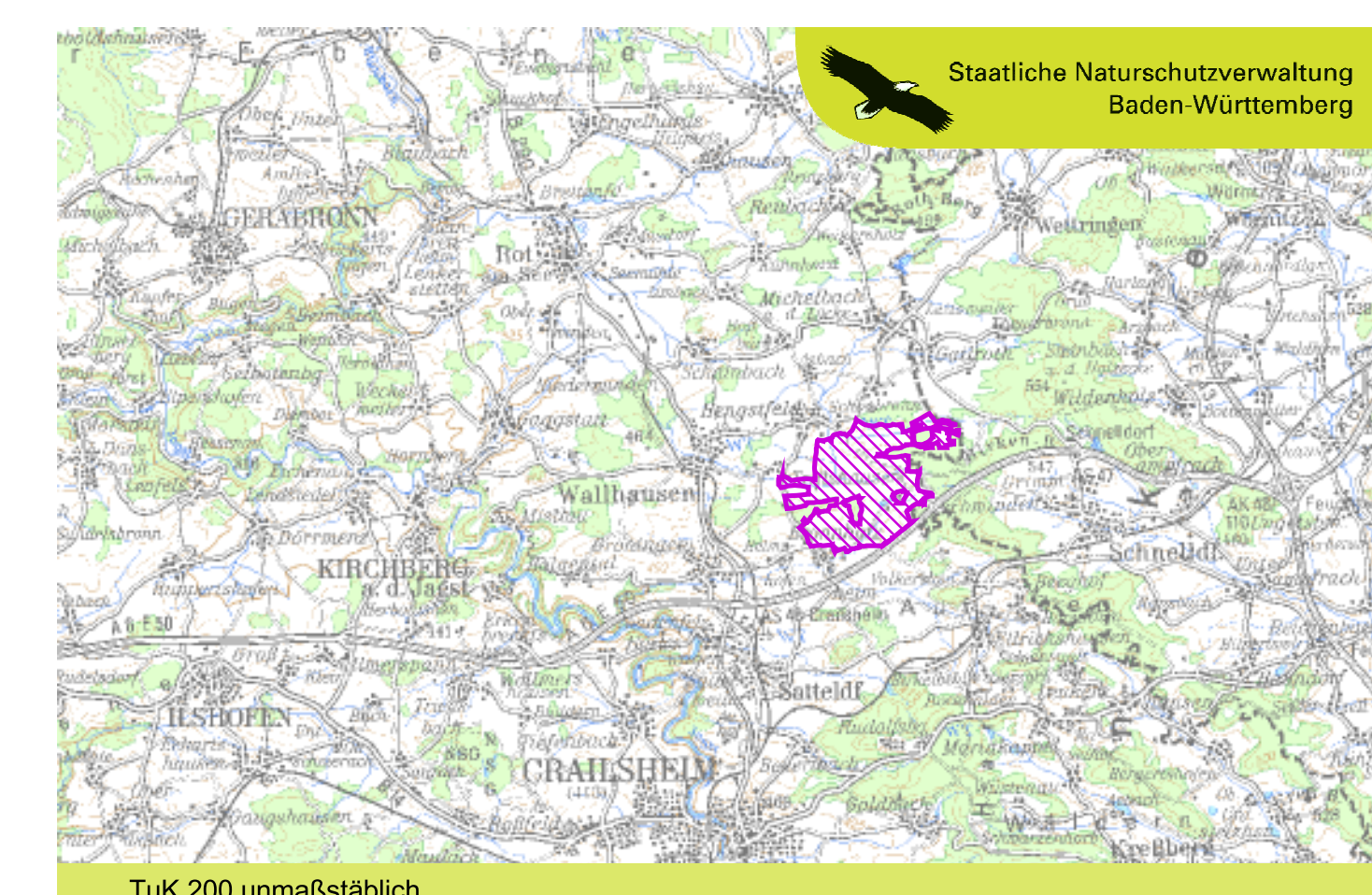
- Mesophytischer Saum, Magerrasenbrache
- Gehölzbestände und Gebüsche
- Baumreihe, Baumgruppe, Streuobst, Einzelbaum

Sukzessionsflächen, Aufforstung und Wald

- Ruderalflur, Sukzession
- Wald
- Aufforstung

Biotypen der Siedlungs- und Infrastrukturfächen

- Garten
- Lagerplatz
- Erd-/Grasweg
- Schotterweg
- Asphaltweg/-straße
- Gebäude
- Außengrenze des Vogelschutzgebiets
- Gemarkungsgrenze
- Flurstücksgrenze



Managementplan
für das Vogelschutzgebiet 6726-441
"Hohenloher Ebene östlich von Wallhausen"



Nutzung

Bearbeiter: ARGE FFH-Management
Tier- und Landschaftsökologie Dr. J. Deuschle
IUP (Institut f. Umweltplanung) Prof. Dr. K. Reidl
Gezeichnet: Dipl.-Ing. (FH) A. Löhri
Gefertigt: 31.03.2011
Stand der Kartierung: 29.07.2010
Maßstab: 1 : 5.000



Kartengrundlage
ALK, TuK 200, Digitale Orthophotos
© Landesamt für Geoinformation und Landentwicklung BW (www.lv-bw.de) Az.: 2851.9-1/19

0 200 400 Meter

