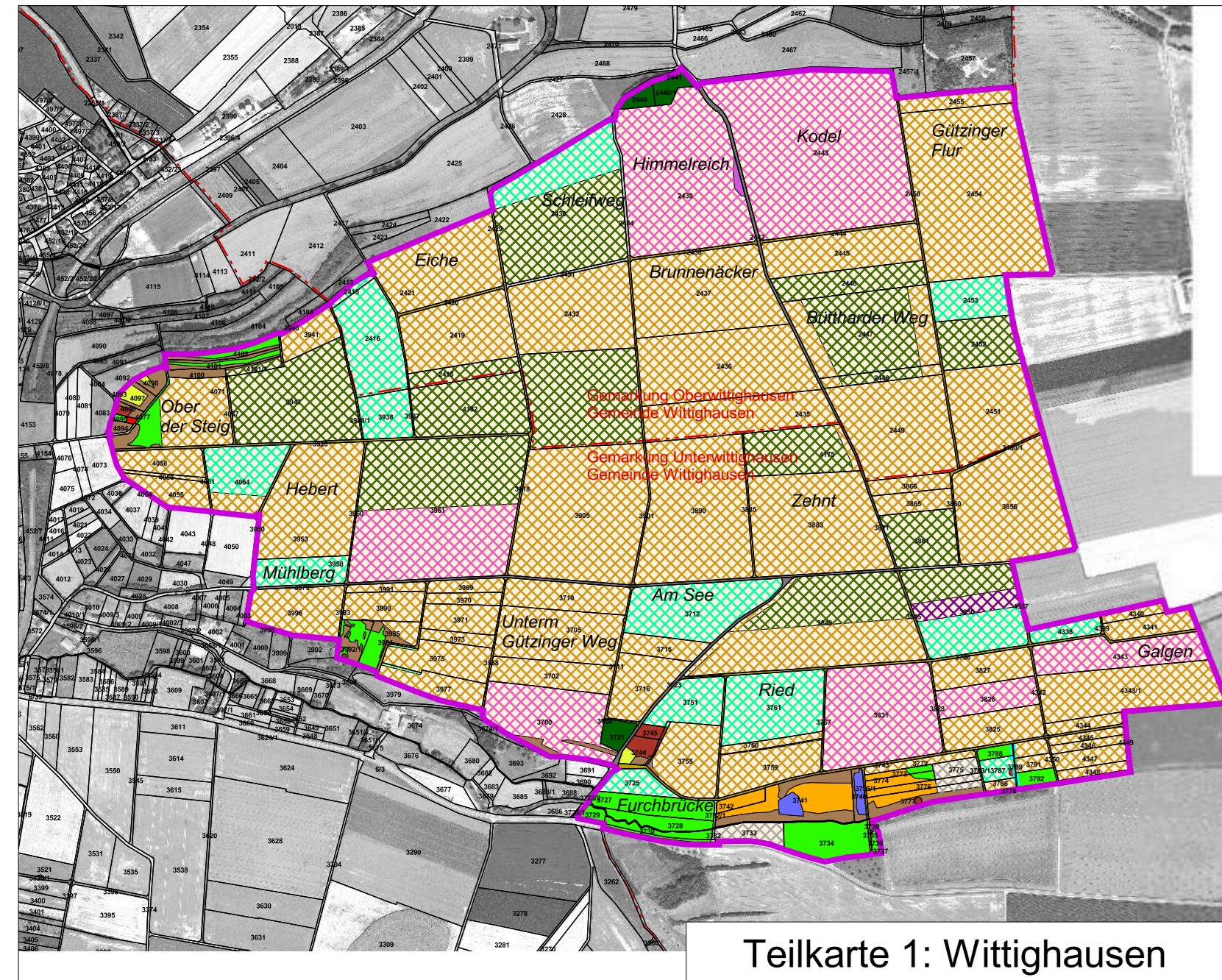
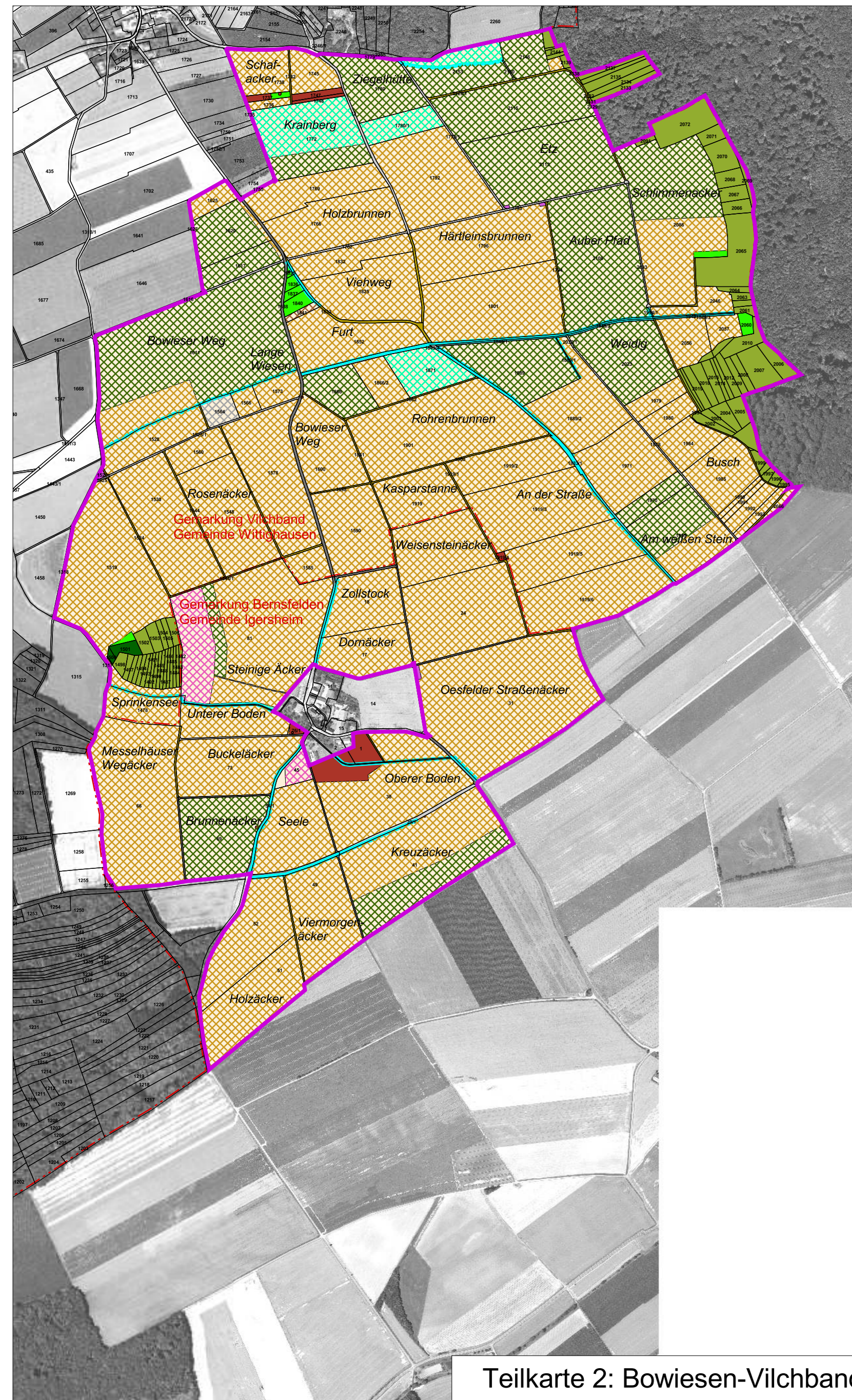


Natura 2000-Managementplan



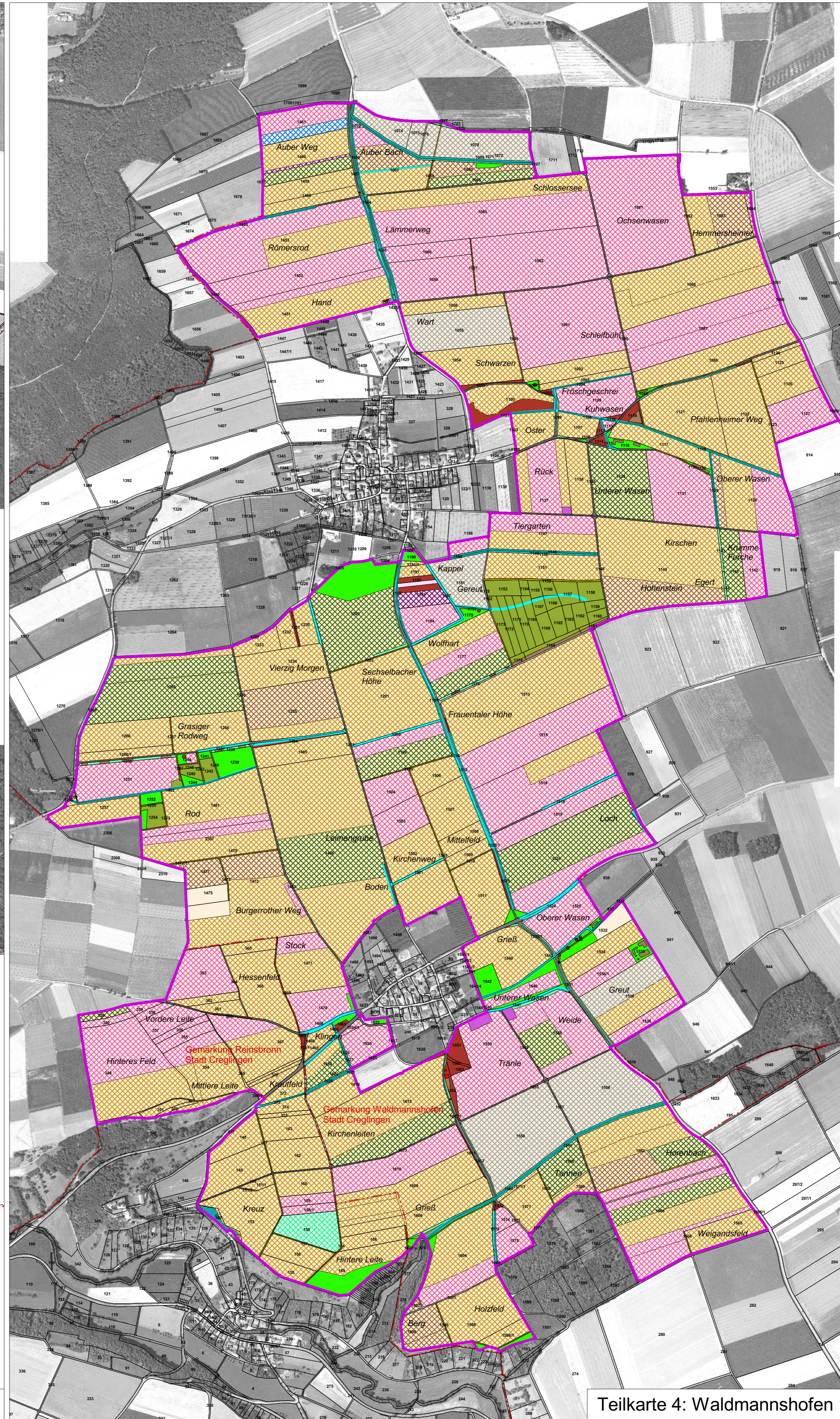
Teilkarte 1: Wittighausen



Teilkarte 2: Bowiesen-Vilchband



Teilkarte 3: Simmringen



Teilkarte 4: Waldmannshofen

LEGENDE

Äcker und Sonderkulturen (Nutzung 2010)

- Acker
- Brache
- Getreide
- Leguminosen
- Kartoffel
- Karotten
- Mais
- Raps
- Zuckerrüben

Grünland

- Wirtschaftsgrünland
- Mageres Grünland (trocken, feucht)
- Randstreifen (Acker, Gewässer)

Gewässer, Schilf-, Röhrichtbestände

- Gewässer (stehend, fließend)
- Graben (überwiegend trocken)
- Röhricht, Schilf

Gehölzbestände und Gebüsche, Saumvegetation

- Mesophytischer Saum, Magerrasenbrache
- Baumreihe, Baumgruppe, Einzelbaum, Streubst
- Gehölzbestände und Gebüsche

Wald

- Laubwald
- Nadelwald

Biotypen der Siedlungs- und Infrastrukturfächen

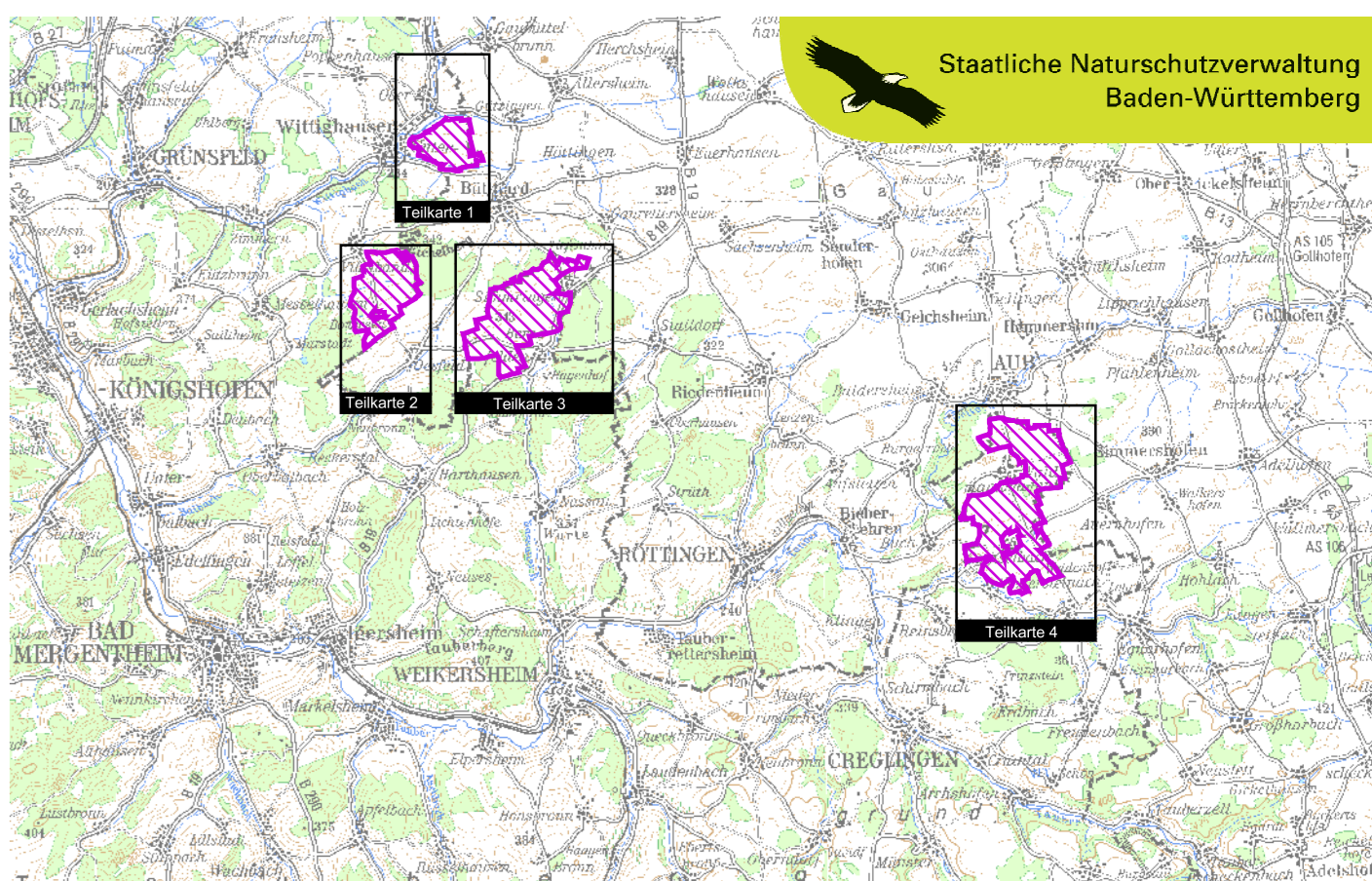
- Garten
- Lagerplatz
- Erd-/Grasweg
- Schotterweg
- Asphaltweg/-straße
- Gebäude

- Außengrenze des Vogelschutzgebiets
- Gemarkungsgrenze
- Flurstücksgrenze

0 500 1000 Meter



Kartgrundlage
TuK 200, ALK, Digitale Orthophotos
© Landesamt für Geoinformation und Landentwicklung BW (www.lv-bw.de) Az.: 2851.9-1/19



Managementplan
für das Vogelschutzgebiet 6425-441
"Wiesenweide Taubergrund"



Nutzung

Bearbeiter: ARGE FFH-Management
Tier- und Landschaftsökologie Dr. J. Deuschle
IUP (Institut f. Umweltplanung) Prof. Dr. K. Reidl
Gezeichnet: Dipl.-Ing. (FH) A. Lohri
Gefertigt: 31.03.2011
Stand der Kartierung: 07.09.2010
Maßstab: 1 : 10.000

