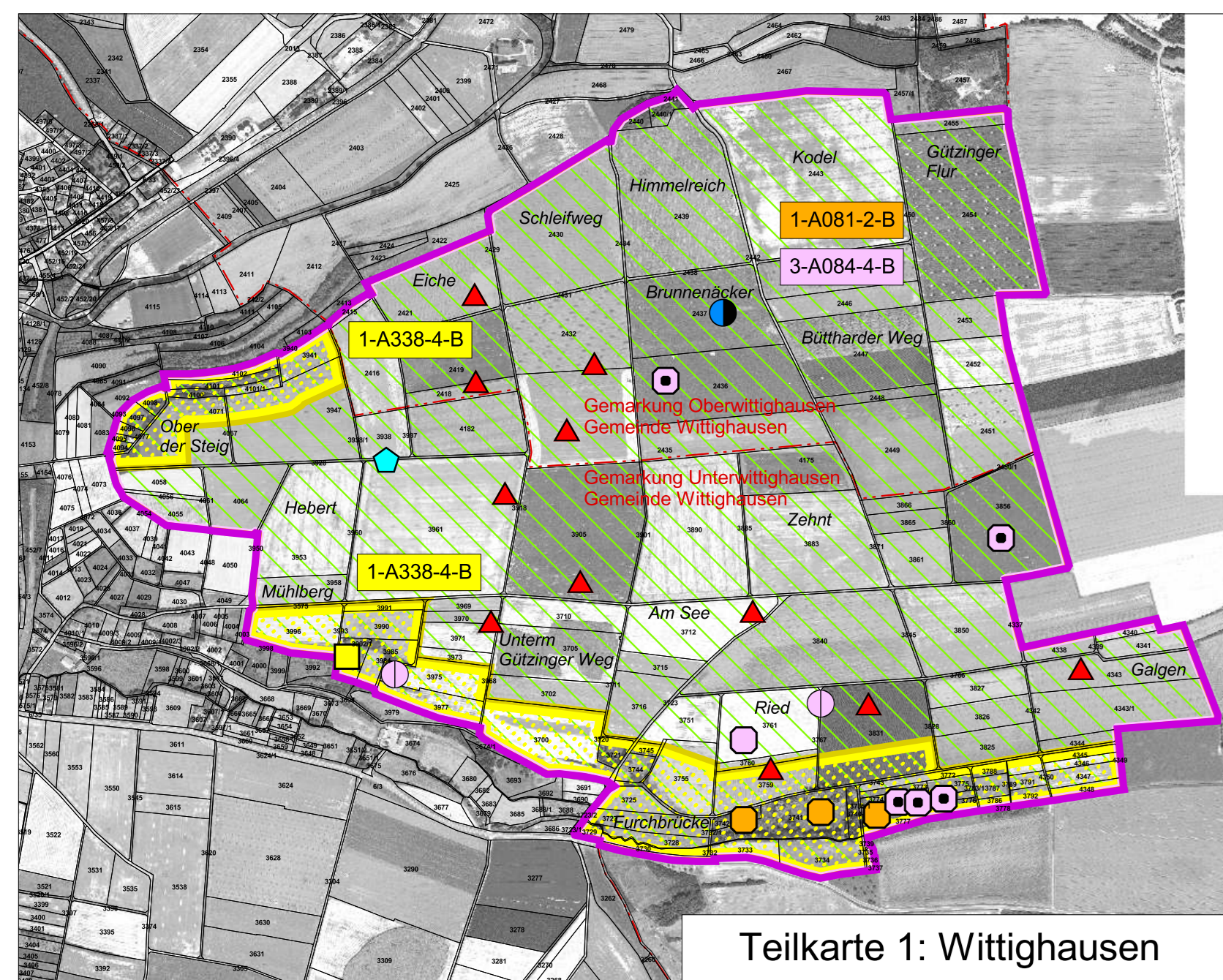


Natura 2000-Managementplan



Teilkarte 1: Wittighausen



Teilkarte 2: Bowiesen-Vilchband



Teilkarte 3: Simmringen



Teilkarte 4: Waldmannshofen

LEGENDE

Lebensstätten von Arten (LSA)	Code
Rohrweide (<i>Circus aeruginosus</i>) LST: gesamtes Teilgebiet 1 und 4	A081
Wiesenweide (<i>Circus pygargus</i>) LST: gesamtes Vogelschutzgebiet	A084
Baumfalke (<i>Falco subbuteo</i>) LST: gesamtes Teilgebiet 2 und 4	A099
Braunkehlchen (<i>Saxicola rubetra</i>)	A275
Neuntöter (<i>Lanius collurio</i>)	A338
Ortolan (<i>Emberiza hortulana</i>)	A379
Grauammer (<i>Emberiza calandra</i>)	A383

Die Lebensstätten mehrerer Vogelarten sind teilweise deckungsgleich. Zur besseren Ablesbarkeit sind ihre Grenzen im Plan über eine Bandsignatur dargestellt, deren Breite, je nachdem welche Lebensstätten sich überlagern, abweichen kann.

Die Lebensstätten für die Arten Wachtel (*Coturnix coturnix*[A113] und Wiesenschafstelze (*Motacilla flava*[A260] sind nicht in der Karte dargestellt. Alle Acker- und Grünlandflächen eignen sich als potentielle Lebensstätten für diese Arten.

3-A084-1-B Erfassungseinheit der Lebensstätten	
	Bewertung: A hervorragender Zustand
	B guter Zustand
	C durchschnittlicher Zustand
	Für einige Arten erfolgt keine Bewertung, daher ist bei diesen kein Erhaltungszustand angegeben.
	Fortlaufende Nummer
	Code
	Bearbeiter

Einzelnachweise von Arten 2008-2010

- Brutplatz: Rohrweide (*Circus aeruginosus*)
- Nahrungsgast: Rohrweide (*Circus aeruginosus*)
- Brutplatz: Wiesenweide (*Circus pygargus*)
- Nahrungsgast: Wiesenweide (*Circus pygargus*)
- Nahrungsgast: Baumfalke (*Falco subbuteo*)
- Revierzentrum: Wachtel (*Coturnix coturnix*)
- Revierzentrum: Wiesenschafstelze (*Motacilla flava*)
- Revierzentrum: Braunkehlchen (*Saxicola rubetra*)
- Durchzügler: Braunkehlchen (*Saxicola rubetra*)
- Revierzentrum: Neuntöter (*Lanius collurio*)
- Revierzentrum: Ortolan (*Emberiza hortulana*)
- Revierzentrum: Grauammer (*Emberiza calandra*)

Ältere Brutplätze der Wiesenweide

- Brutplatz 2003-2007: Wiesenweide (*Circus pygargus*)

Erhaltungsziele von Arten der VS-Richtlinie

Erhalt aller Lebensstätten von

- Rohrweide (*Circus aeruginosus*)
- Wiesenweide (*Circus pygargus*)
- Baumfalke (*Falco subbuteo*)
- Wachtel (*Coturnix coturnix*)
- Wiesenschafstelze (*Motacilla flava*)
- Baumkehlchen (*Saxicola rubetra*)
- Neuntöter (*Lanius collurio*)
- Ortolan (*Emberiza hortulana*)
- Grauammer (*Emberiza calandra*)

in ihrem jetzigen Zustand.

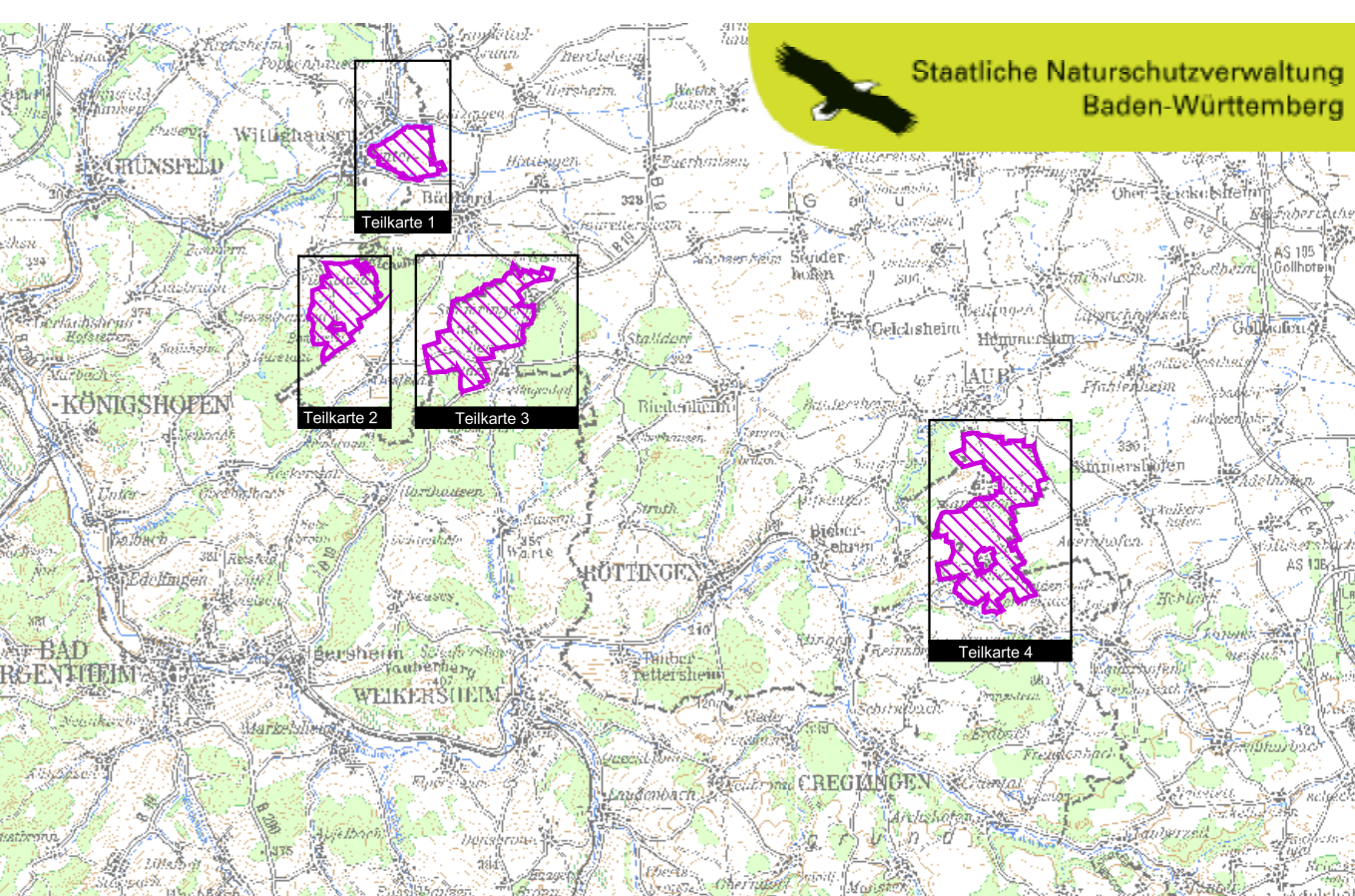
Entwicklungsziele von Arten der Vogelschutzrichtlinie

- Entwicklung zur Lebensstätte des Ortolans
- Entwicklung zur Lebensstätte der Grauammer

- Außengrenze des Vogelschutzgebiets
- Gemarkungsgrenze
- Flurstücksgrenze

0 500 1000 Meter

Kartengrundlage
TuK 200, ALK, Digitale Orthophotos
© Landesamt für Geoinformation und Landentwicklung BW (www.lv-bw.de) Az.: 2851.9-1/19



TuK 200 unmaßstäblich

Managementplan
für das Vogelschutzgebiet 6425-441
"Wiesenweide Tauberggrund"

Bestands- und Zielekarte Arten

Bearbeiter	ARGE FFH-Management Tier- und Landschaftsökologie Dr. J. Deuschle IUP (Institut f. Umwelplanung) Prof. Dr. K. Reidl
Gezeichnet	Dipl.-Ing. (FH) A. Lohri
Gefertigt	31.03.2011
Stand der Kartierung	31.12.2009
Maßstab	1 : 10.000