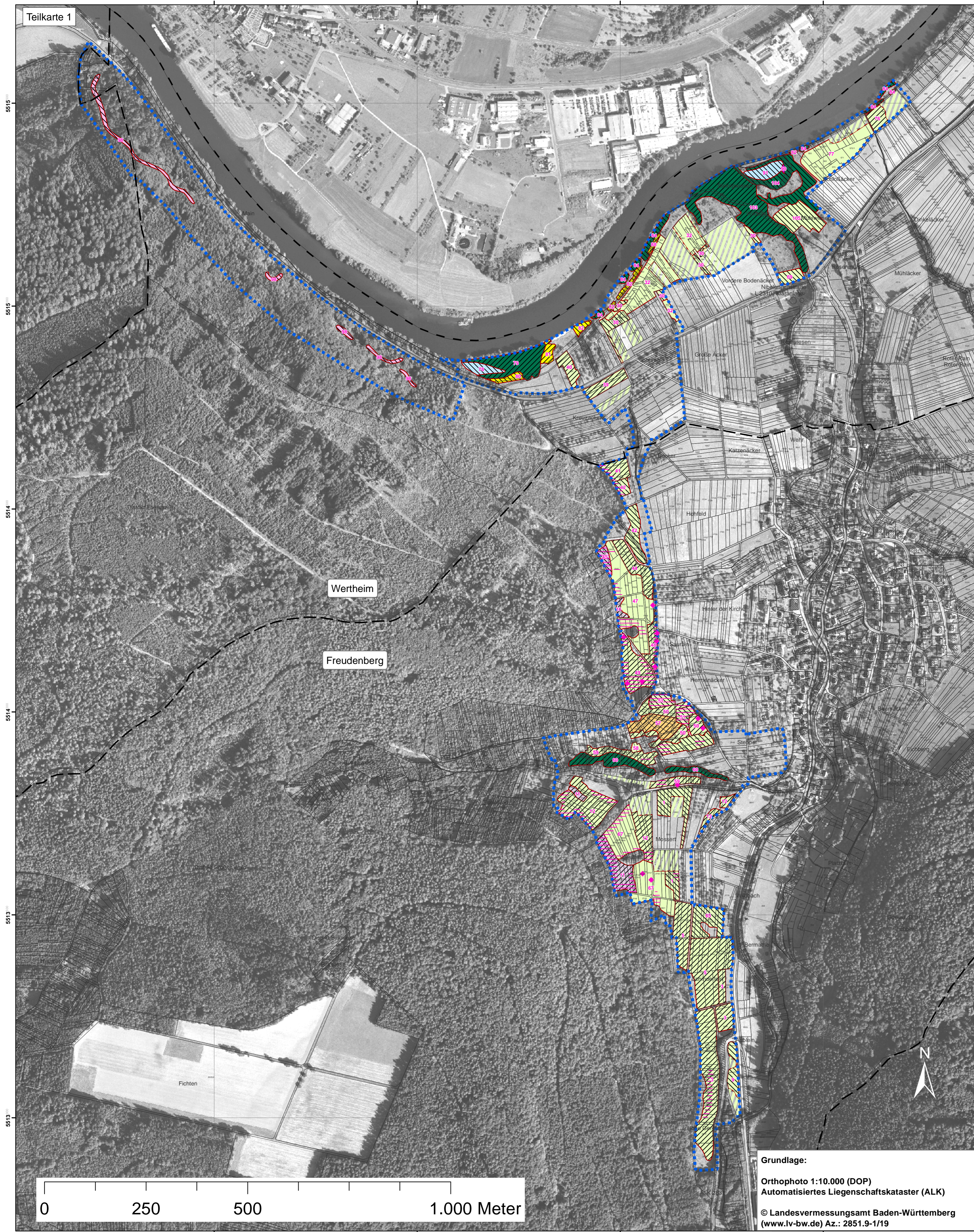


# Natura 2000-Managementplan



**Legende**

- FFH-Gebiet
- Flurstücksgrenze
- Gemeindegrenze

**Bestand und Erhaltungsziele**

CODE	Erhaltungsziel
	3130 Nährstoffarme bis mäßig nährstoffreiche Stillgewässer
	3150 Natürliche nährstoffreiche Seen
	6212 Submediterrane Halbtrockenrasen
	6230* Artenreiche Borstgrasrasen
	6430 Feuchte Hochstaudenfluren
	6510 Magere Flachland-Mähwiesen
	8220 Silikatfelsen mit Felspaltenvegetation
	91E0* Auwälder mit Erle, Esche, Weide
	9110 Hainsimsen-Buchenwald

\* = Prioritärer Lebensraum

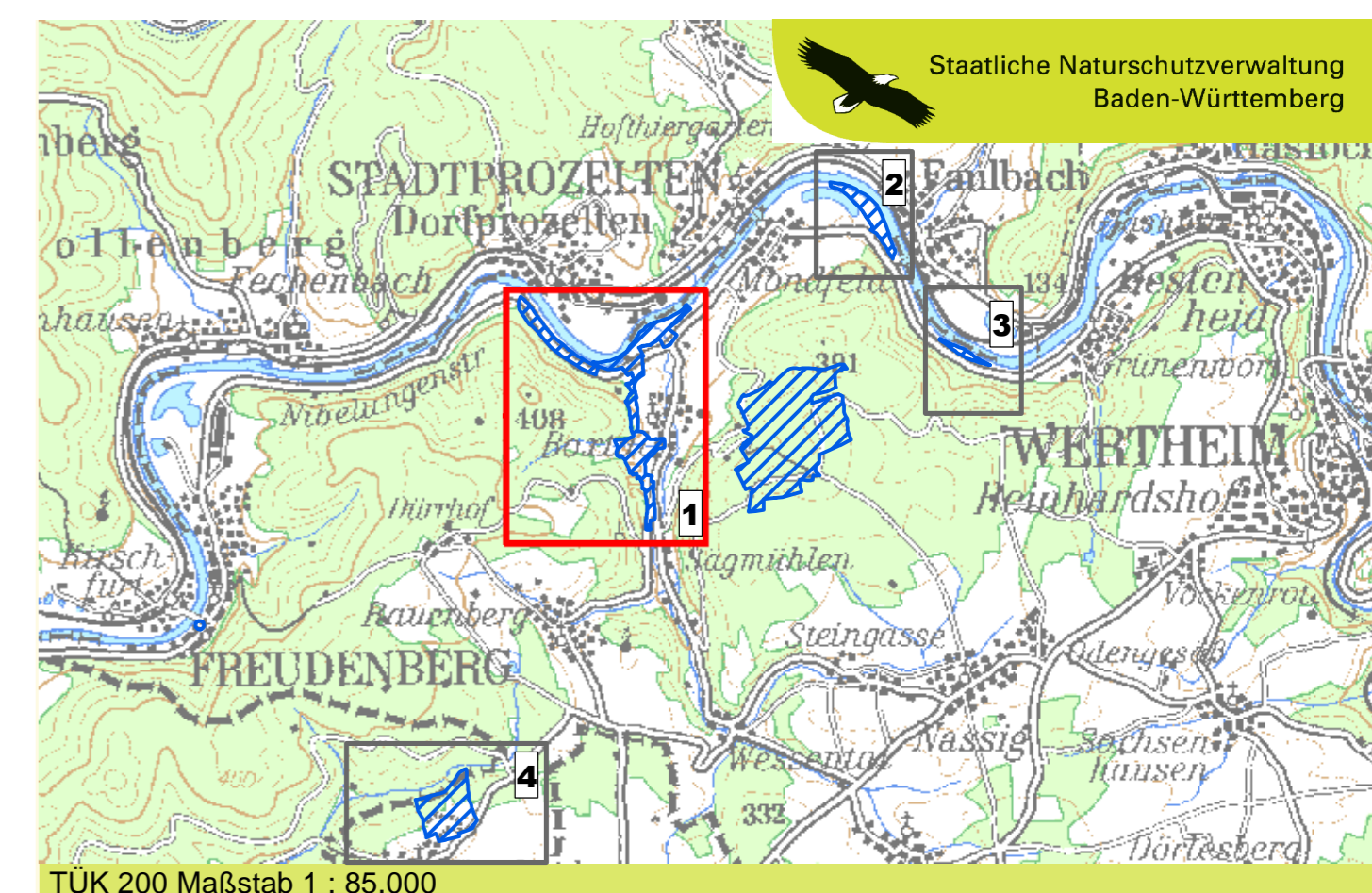
Nummer der Erfassungseinheit

**Erhaltungsziele für Lebensraumtypen**

Wertstufe	Erhaltung in
	A hervorragendem Zustand
	B gutem Zustand
	C durchschnittlichem Zustand

**Entwicklungsziele für Lebensraumtypen**

- Entwicklung des LRT 6510 (Magere Flachland-Mähwiesen)
- Entwicklung des LRT 91E0\* (Auwälder mit Erle, Esche, Weide)
- Nebenbiotop
- Bereich mit Wildschweinwühlen



Managementplan  
für das FFH-Gebiet 6222-341  
"Sandstein-Spessart"



NATURA 2000

## Bestands- und Zielekarte Lebensraumtypen

Teilkarte 1

<b>Bearbeiter</b>	Büro für ökologische Fachplanungen Dipl.-Ing. Andrea Hager
<b>Gezeichnet</b>	Ludwig
<b>Gefertigt</b>	28.06.2011
<b>Stand der Kartierung</b>	August 2009
<b>Maßstab</b>	1 : 5.000



Baden-Württemberg  
REGIERUNGSPRÄSIDIUM STUTT GART



Dieses Projekt wird von  
der Europäischen Union  
kofinanziert (ELER)

**Grundlage:**

Orthophoto 1:10.000 (DOP)  
Automatisiertes Liegenschaftskataster (ALK)

© Landesvermessungsamt Baden-Württemberg  
(www.lv-bw.de) Az.: 2851.9-1/19