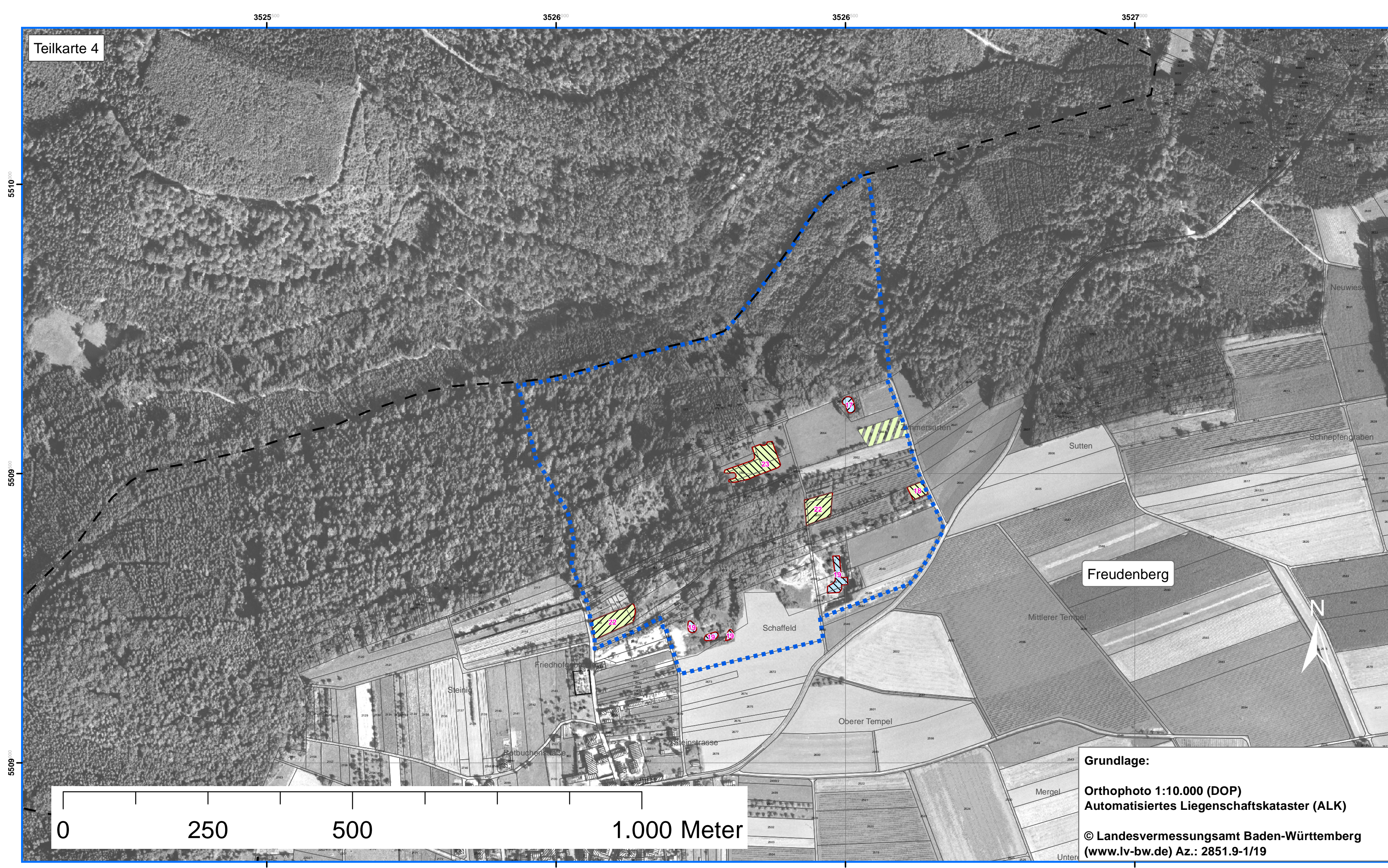
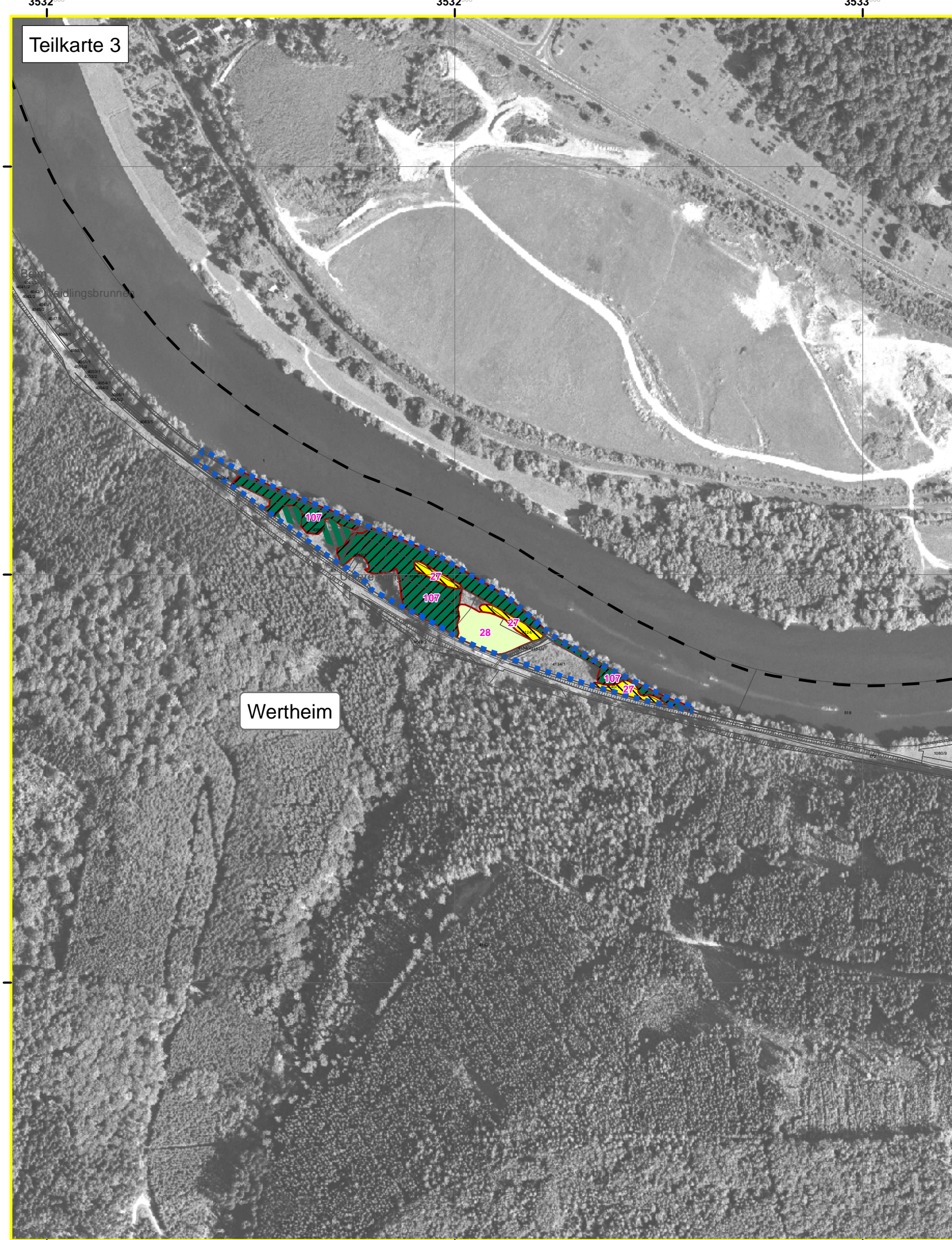
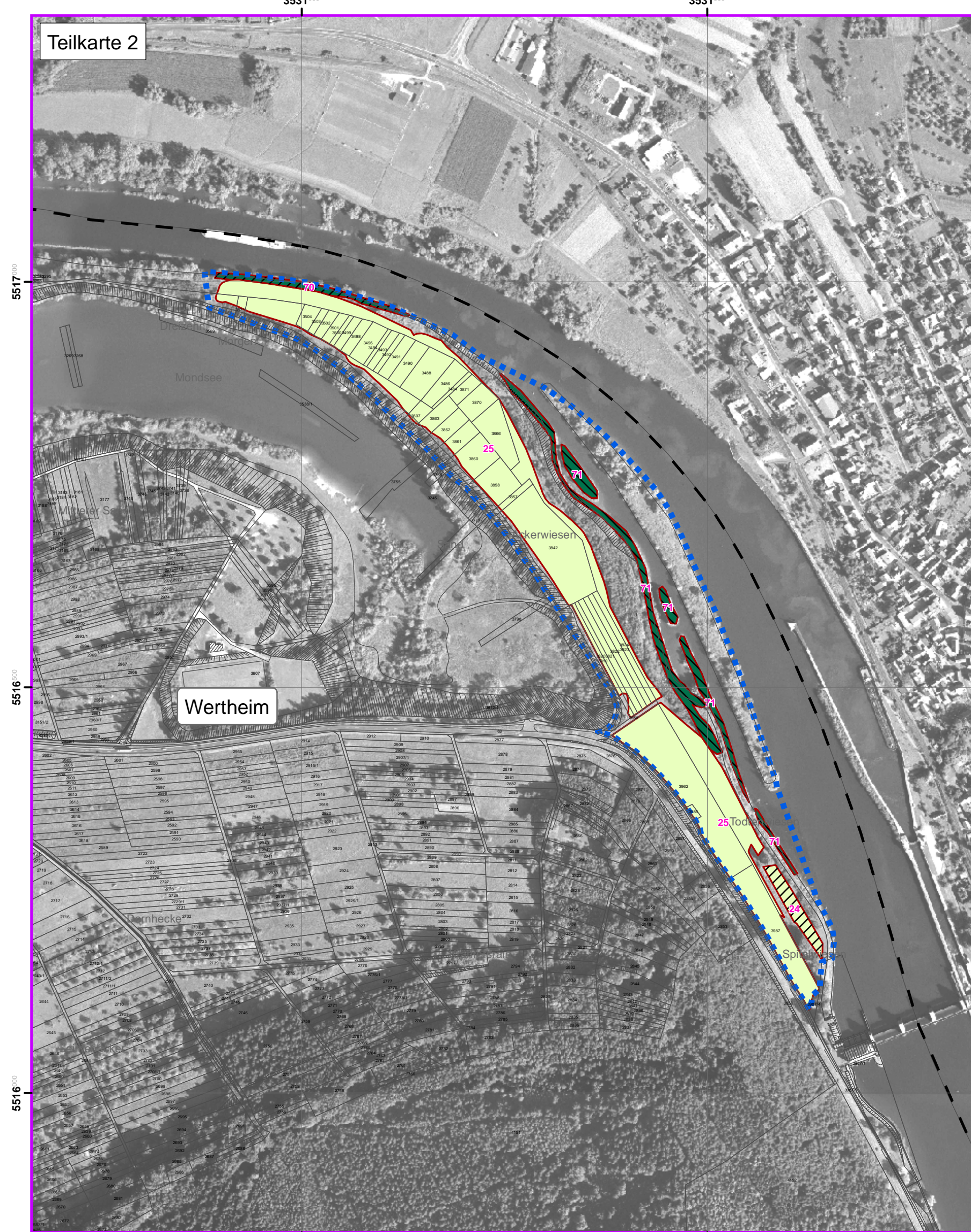


Natura 2000-Managementplan



Legende

- FFH-Gebiet
- Flurstücksgrenze
- Gemeindegrenze

Bestand und Erhaltungsziele

CODE	Erhaltungsziel
3130	Nährstoffarme bis mäßig nährstoffreiche Stillgewässer
3150	Natürliche nährstoffreiche Seen
6212	Submediterrane Halbtrockenrasen
6230*	Artenreiche Borstgrasrasen
6430	Feuchte Hochstaudenfluren
6510	Magere Flachland-Mähwiesen
8220	Silikatfelsen mit Felsspaltenvegetation
91E0*	Auwälder mit Erle, Esche, Weide
9110	Hainsimsen-Buchenwald

* = Prioritärer Lebensraum

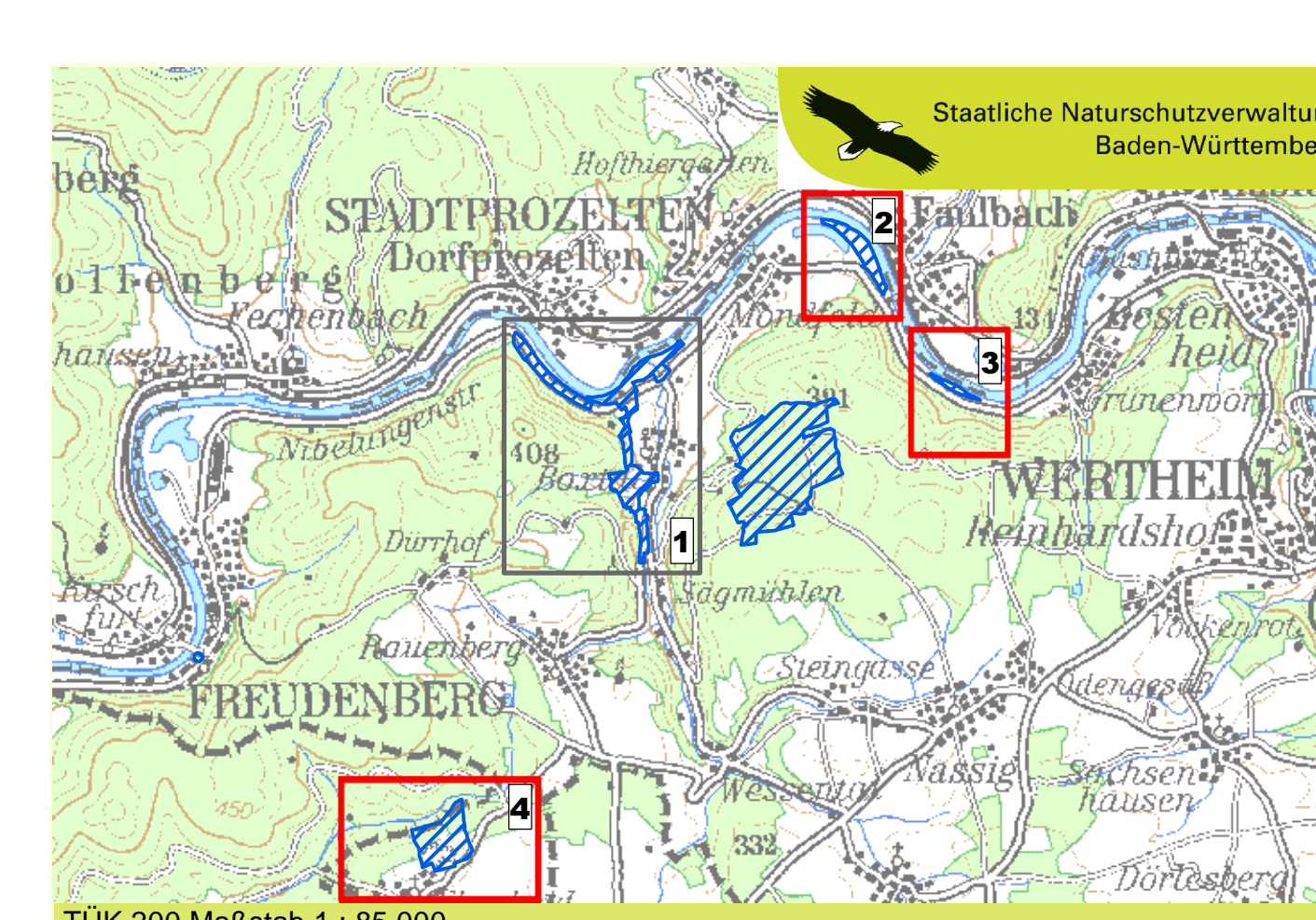
1 Nummer der Erfassungseinheit

Erhaltungsziele für Lebensraumtypen

Wertstufe	Erhaltung in
A	hervorragendem Zustand
B	gutem Zustand
C	durchschnittlichem Zustand

Entwicklungsziele für Lebensraumtypen

- Entwicklung des LRT 6510 (Magere Flachland-Mähwiesen)
- Entwicklung des LRT 91E0* (Auwälder mit Erle, Esche, Weide)
- Nebenbiotop
- Bereich mit Wildschweinwühlen



Staatliche Naturschutzverwaltung Baden-Württemberg

Managementplan für das FFH-Gebiet 6222-341 "Sandstein-Spessart"

Bestands- und Zielekarte Lebensraumtypen
Teilkarten 2, 3 und 4

Bearbeiter	Büro für ökologische Fachplanungen Dipl.-Ing. Andrea Hager
Gezeichnet	Ludwig
Gefertigt	28.06.2011
Stand der Kartierung	August 2009
Maßstab	1 : 5.000

Grundlage:
Orthophoto 1:10.000 (DOP)
Automatisiertes Liegenschaftskataster (ALK)
© Landesvermessungsamt Baden-Württemberg
(www.lv-bw.de) Az.: 2851.9-1/19

Baden-Württemberg
REGIERUNGSPRÄSIDIUM STUTT GART

Dieses Projekt wird von der Europäischen Union kofinanziert (ELER)