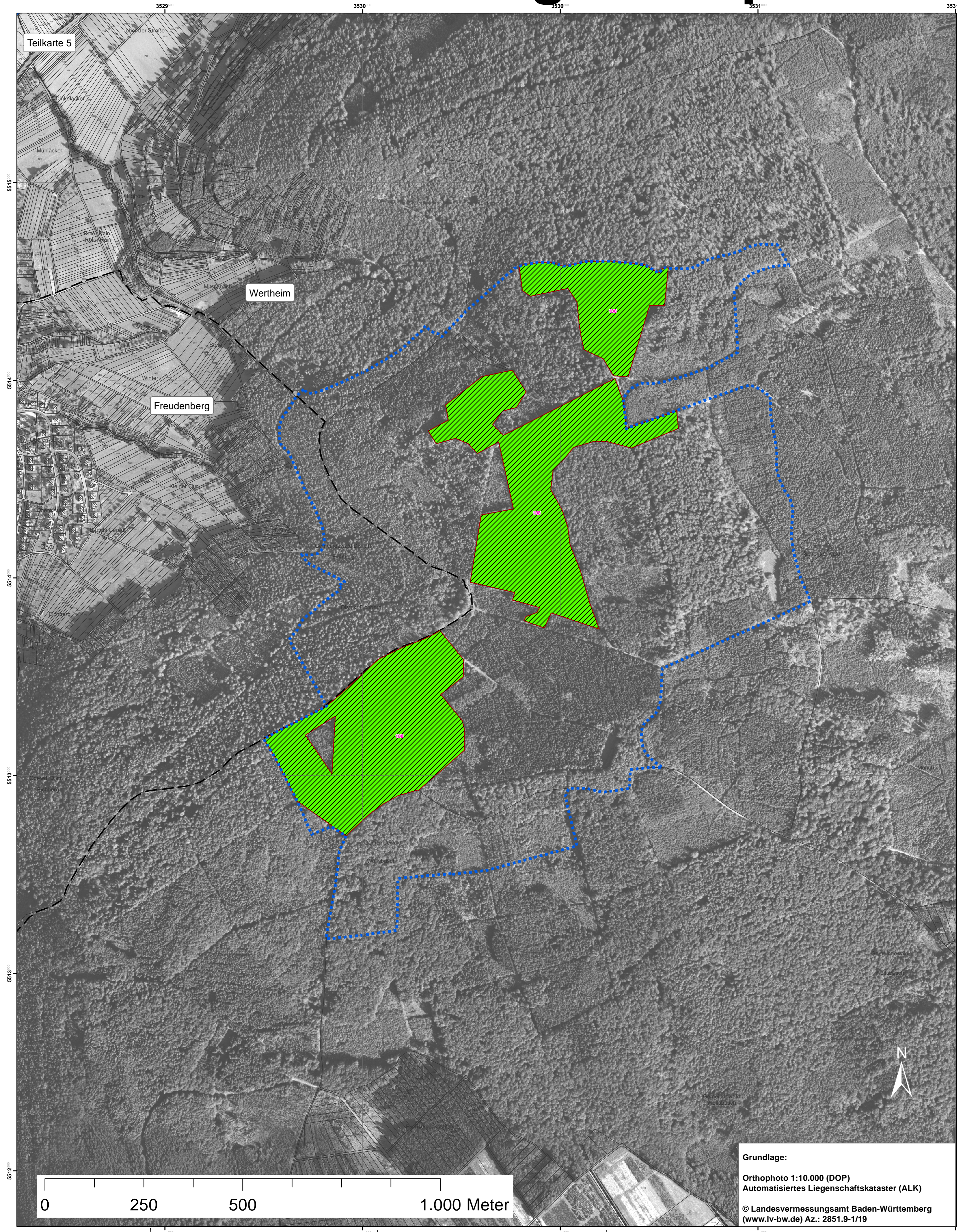


Natura 2000-Managementplan



Legende

- FFH-Gebiet
- Flurstücksgrenze
- Gemeindegrenze

Bestand und Erhaltungsziele

| CODE | Bestand und Erhaltungsziele |
|-------|---|
| 3130 | Nährstoffarme bis mäßig nährstoffreiche Stillgewässer |
| 3150 | Natürliche nährstoffreiche Seen |
| 6212 | Submediterrane Halbtrockenrasen |
| 6230* | Artenreiche Borstgrasrasen |
| 6430 | Feuchte Hochstaudenfluren |
| 6510 | Magere Flachland-Mähwiesen |
| 8220 | Silikatfelsen mit Felsspaltenvegetation |
| 91E0* | Auwälder mit Erle, Esche, Weide |
| 9110 | Hainsimsen-Buchenwald |

* = Prioritärer Lebensraum

1 Nummer der Erfassungseinheit

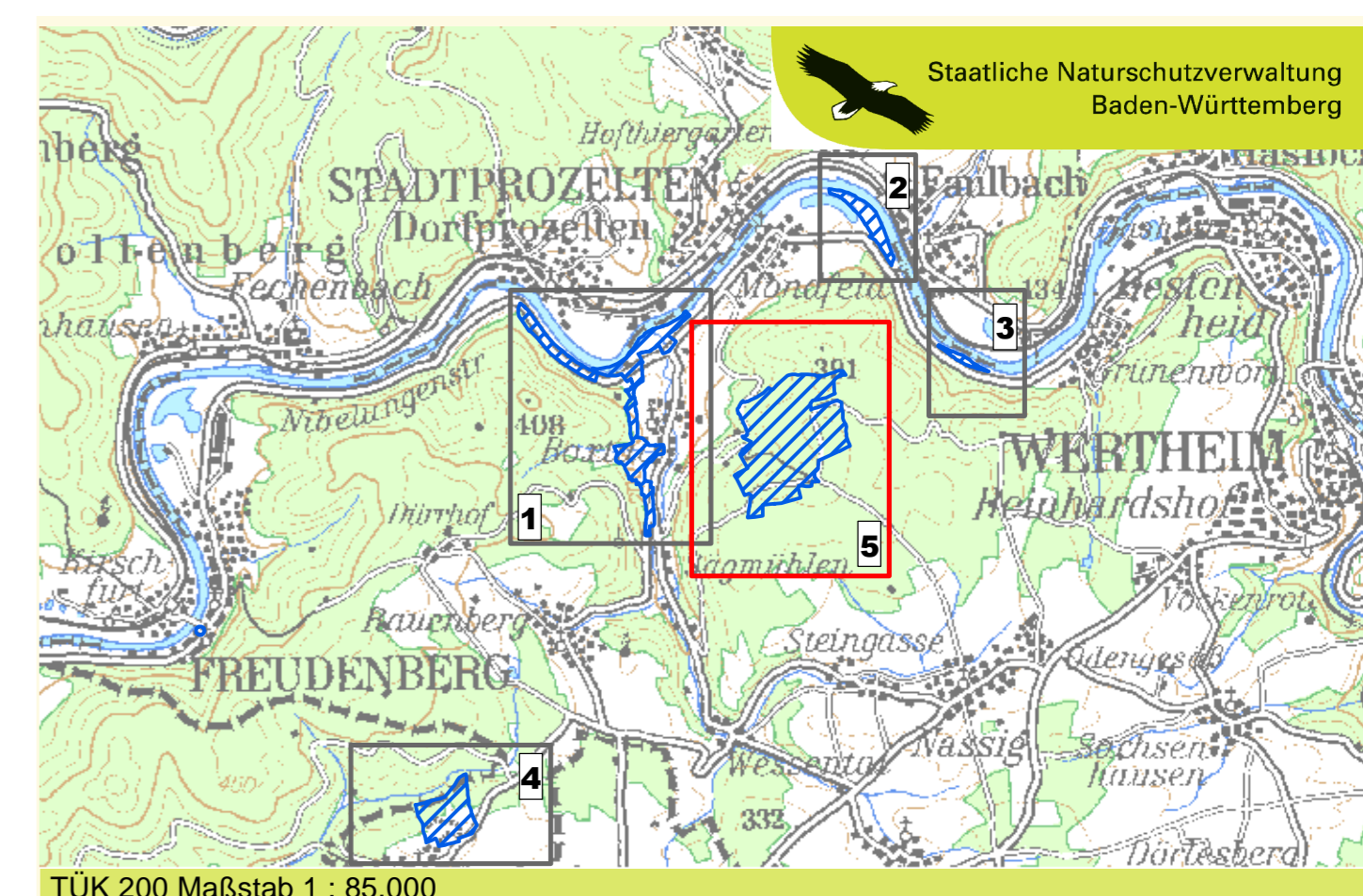
Erhaltungsziele für Lebensraumtypen

| Wertstufe | Erhaltung in |
|-----------|----------------------------|
| A | hervorragendem Zustand |
| B | gutem Zustand |
| C | durchschnittlichem Zustand |

Entwicklungsziele für Lebensraumtypen

- Entwicklung des LRT 6510 (Magere Flachland-Mähwiesen)
- Entwicklung des LRT 91E0* (Auwälder mit Erle, Esche, Weide)

- Nebenbiotop
- Bereich mit Wildschweinwühlen



Managementplan
für das FFH-Gebiet 6222-341
"Sandstein-Spessart"



**Bestands- und Zielekarte
Lebensraumtypen**
Teilkarte 5

| | |
|-----------------------------|---|
| Bearbeiter | Büro für ökologische Fachplanungen Dipl.-Ing. Andrea Hager |
| Gezeichnet | Ludwig |
| Gefertigt | 28.06.2011 |
| Stand der Kartierung | August 2009 |
| Maßstab | 1 : 5.000 |

Grundlage:
Orthophoto 1:10.000 (DOP)
Automatisiertes Liegenschaftskataster (ALK)
© Landesvermessungsamt Baden-Württemberg
(www.lv-bw.de) Az.: 2851.9-1/19

