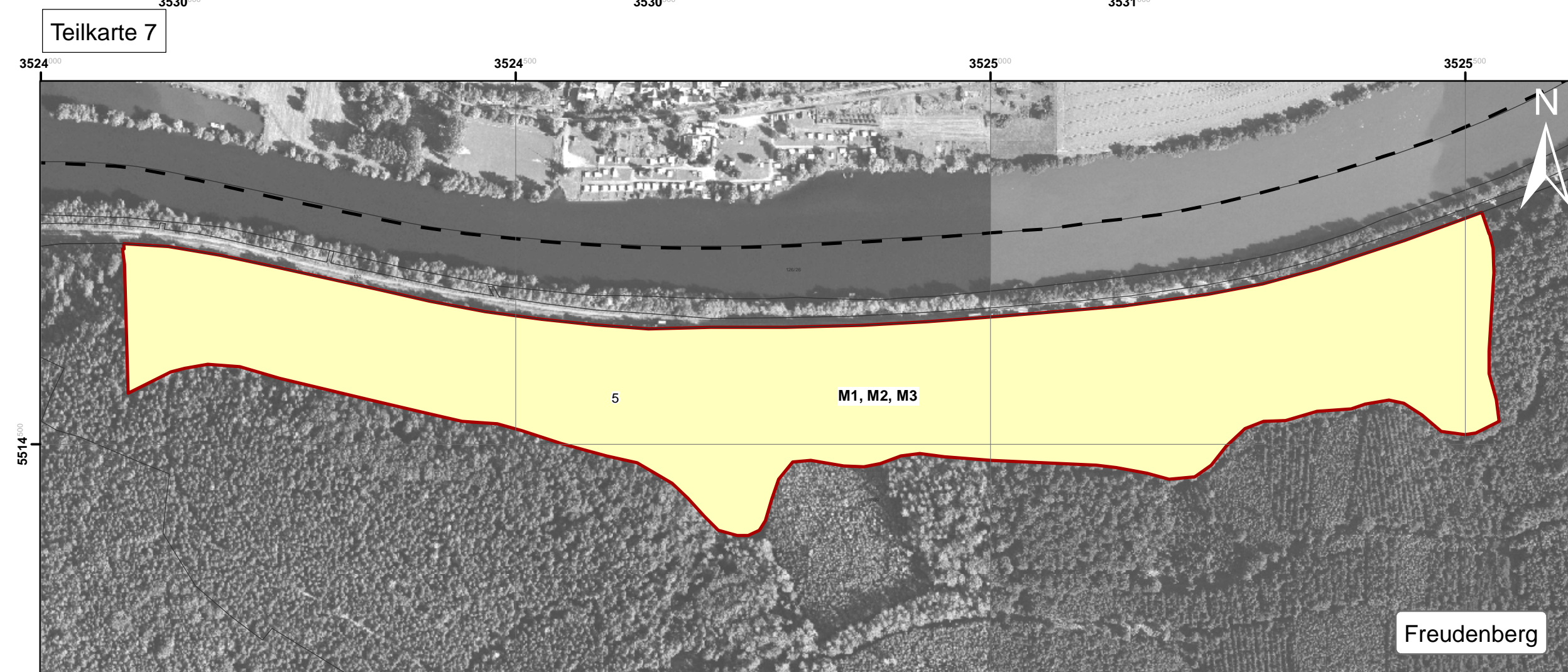
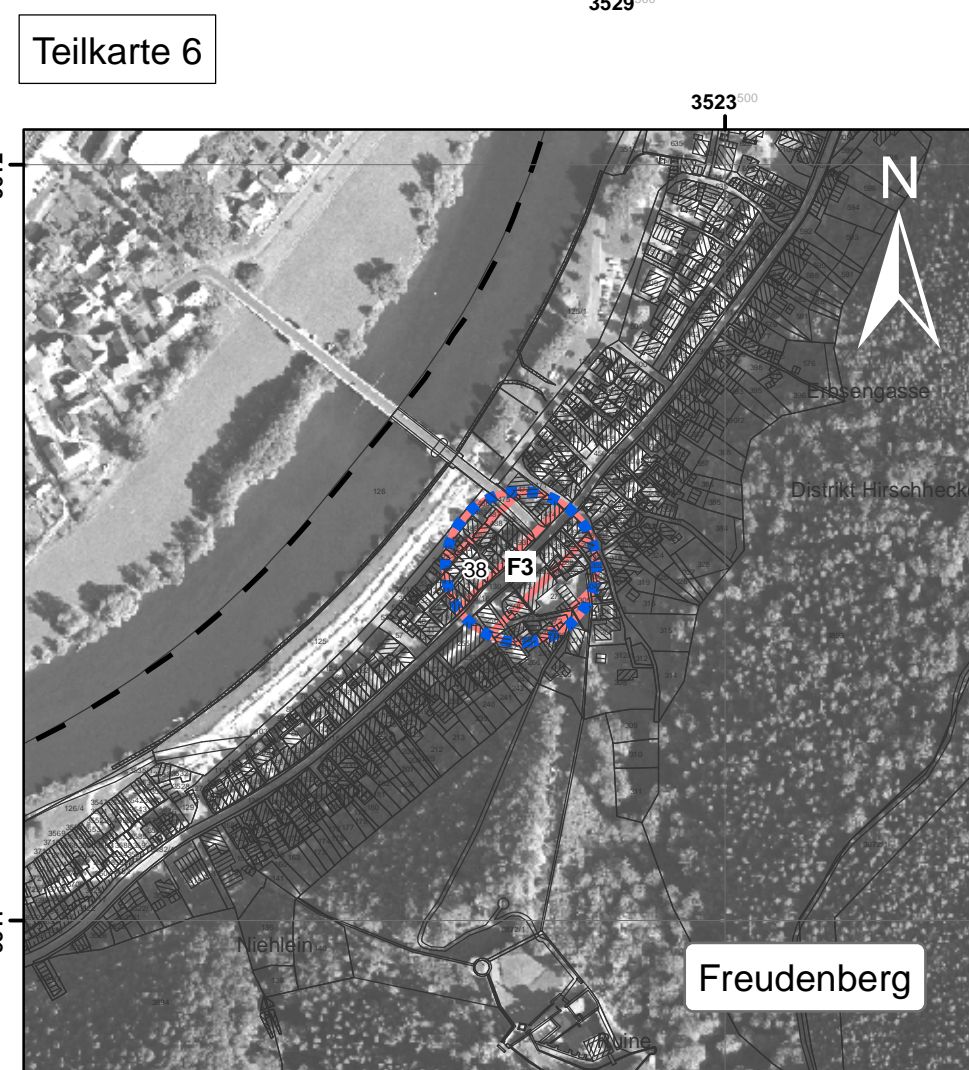
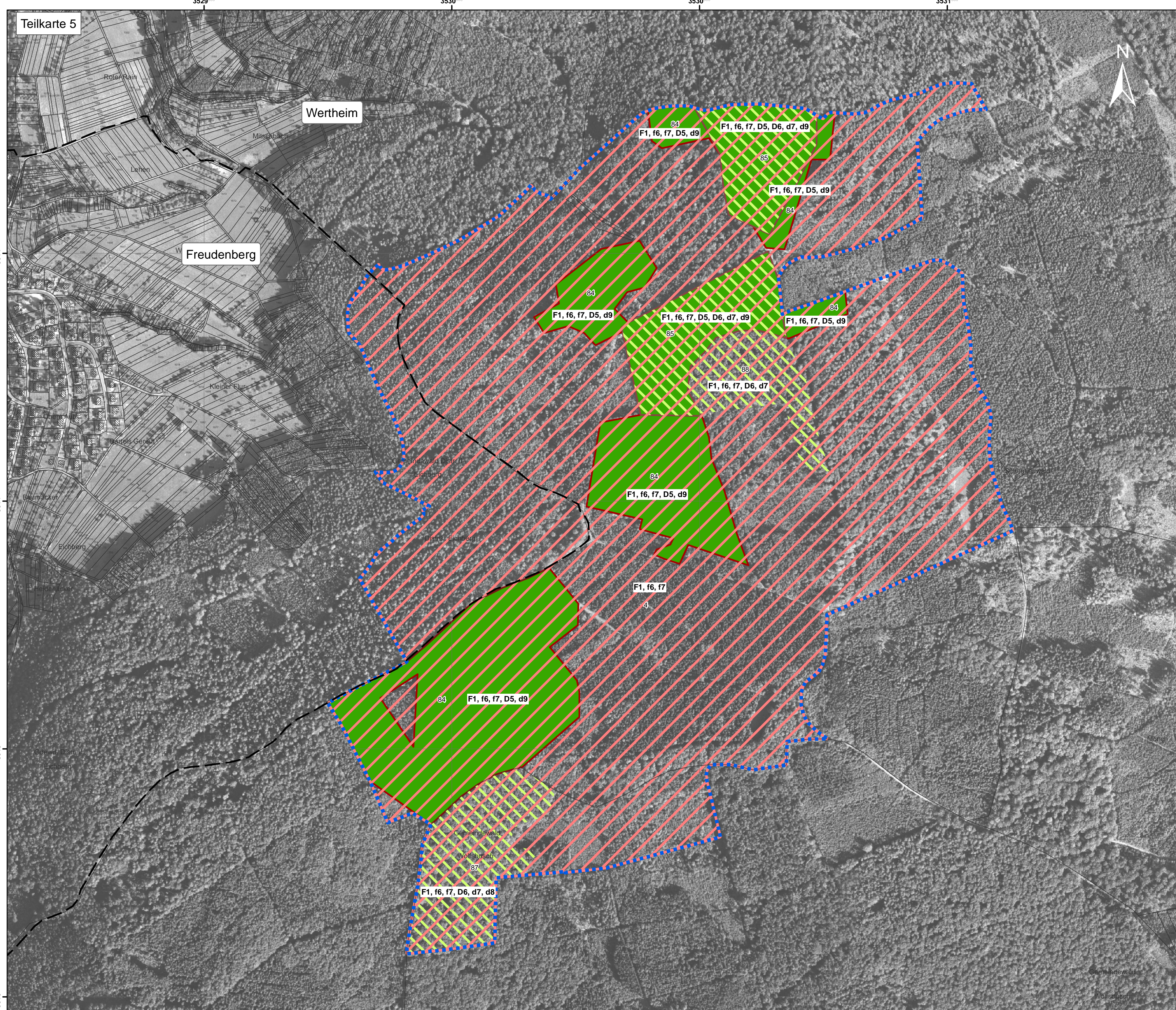


# Natura 2000-Managementplan



**Grundlage:**  
 Orthophoto 1:10.000 (DOP)  
 Automatisiertes Liegenschaftskataster (ALK)  
 © Landesvermessungsamt Baden-Württemberg  
 (www.lv-bw.de) Az.: 2851.9-1/19

**Legende**  
**Empfehlungen für Erhaltungs- und Entwicklungsmaßnahmen**  
 A1 = Erhaltungsmaßnahme, Kürzel mit Großbuchstaben  
 a1 = Entwicklungsmaßnahme, Kürzel mit Kleinbuchstaben  
 kursiv = Allgemeine Maßnahmen ohne konkreten Flächenbezug

**Management der extensiven, standortgerechten Nutzung bzw. Pflege von Grünland, Magerrasen und Lebensräumen der Ameisenbläulinge**

Kürzel	Maßnahme	betroffene Schutzgüter
A1, a1	Wiesenmahd mit Berücksichtigung spezieller Artenschutzbelange, 2-schürige Mahd	LRT 6210, Art 1059, 1061
A2, a2	Extensive Mähweide, 2-schürige Mahd	LRT 6510
A3, a3	Extensive Mähweide, 1-2-schürig, optional Mähweide	LRT 6510
A4, a4	Extensive Mähweidenutzung oder extensive Weide inkl. Pflege der Randstreifen	LRT 6212, 6230*, 6510
A5	Unregelmäßige Mahd mit kurzen Brachphasen mit Berücksichtigung spezieller Artenschutzbelange	Art 1059, 1061
a6	Umwandlung von Acker in Grünland	LRT 6510, Art 1059, 1061

**Ergänzende Maßnahmen zur Grünlandnutzung bzw. -pflege**

Kürzel	Maßnahme	betroffene Schutzgüter
B1, b1	Entfernen von Gehölzaufkommen und initialer Verbuchung	LRT 6212, 6230*, 6510
b2	Extensivierung der Grünlandnutzung	LRT 6510, Art 1059, 1061
b3	Zurückdrängen randlicher Verbuchung	LRT 6212, 6230*, 6510

**Management von Stillgewässer-Lebensräumen und Lebensstätten**

Kürzel	Maßnahme	betroffene Schutzgüter
C1, c1	Erhaltung von Tümpeln im Steinbruch Ebenheid für Gelbbauchunke, Neuanlage von Tümpeln für Gelbbauchunke	Art 1193
C2	Freistellen von Stillgewässern des Kammmolchs durch Zurückdrängen und Entfernen von Gehölzen	LRT 3150, Art 1166
C3	Räumen von Gelbbauchunke-Laichgewässern	Art 1193
C4	Freistellen des Gewässers mit Schlammabankvegetation	LRT 3130, 3150
C5	Unbegrenzte Sukzession	LRT 3150, 91E0*
c6	Wiederherstellung des Gewässers	LRT 3130, 3150
c7	Reduzierung des Fischbestandes	Art 1166
c8	Anlage einer Röhrichtzone	Art 1166

**Management von Waldlebensraumtypen**

Kürzel	Maßnahme	betroffene Schutzgüter
D1	Naturnahe Bewirtschaftung in den Auenwäldern	LRT 91E0*
d2	Neuanlage von Ufergehölzen durch Pflanzung	LRT 91E0*, Art 1337
d3	Entnahme LRT-fremder Gehölzarten, Förderung naturnaher Waldstruktur	LRT 91E0*
d4	Zurückdrängen von Staudenknäutern durch intensive Bekämpfungsmaßnahme	LRT 91E0*
D5	Naturnahe Waldwirtschaft	LRT 9110, Art 1083
D6	Erhaltung von Habitatrequisiten / Lebensraumstrukturen	Art 1083
d7	Verbesserung der Habitatstrukturen	Art 1083
d8	Reduzierung/Beseitigung von jagdlichen Einrichtungen	Art 1083
d9	Verbesserung der Lebensraumwertigkeit	LRT 9110

**Maßnahmen zur Entwicklung von Felspaltenvegetation**

Kürzel	Maßnahme	betroffene Schutzgüter
e1	Entfernen von Bäumen zur Verminderung der Beschattung	LRT 8220

**Management für Fledermaus-Lebensräume**

Kürzel	Maßnahme	betroffene Schutzgüter
F1	Erhaltungsmaßnahmen in Wäldern und Waldsäumen	Arten 1308, 1323, 1324
F2	Erhaltungsmaßnahmen in Streuobstbeständen, (Feld-)Gehölzbeständen und deren Saumbereichen	Arten 1308, 1323, 1324
F3	Sicherung des Wochenstubenquartiers	Art 1324
F4	Verzicht auf forstliche Nutzung unter Berücksichtigung der Verkehrssicherungspflicht	Arten 1308, 1323, 1324
F5	Verzicht auf eine eventuelle Reaktivierung der Steinbrüche	Arten 1308, 1323, 1324
f6	Kontrolle und Wartung der Vogelnistkästen und Aufbau mehrerer Fledermauskastengebiete sowie Ersatz abgegangener Kästen durch Fledermauskästen mit einem größeren Innenraum	Art 1323
f7	Maßnahmen zur Vermehrung des natürlichen Quartierangebots in Wäldern	Arten 1308, 1323, 1324
f8	Maßnahmen zur Aufwertung von Streuobstbeständen	Arten 1308, 1323, 1324

**Maßnahmen außerhalb des FFH-Gebietes**

Kürzel	Maßnahme	betroffene Schutzgüter
M1	Verzicht auf forstliche Nutzung unter Berücksichtigung der Verkehrssicherungspflicht	Art 1308
M2	Verzicht auf eine eventuelle Reaktivierung der Steinbrüche	Art 1308
M3	Maßnahmen in Wäldern und Waldsäumen	Art 1308

1 Nummer der Maßnahmenfläche  
 (Hinweis: Flächen mit gleicher Maßnahmenkombination gehören der gleichen Maßnahmenfläche an.)  
 FFH-Gebiet  
 Flurstücksgrenze  
 Gemeindegrenze

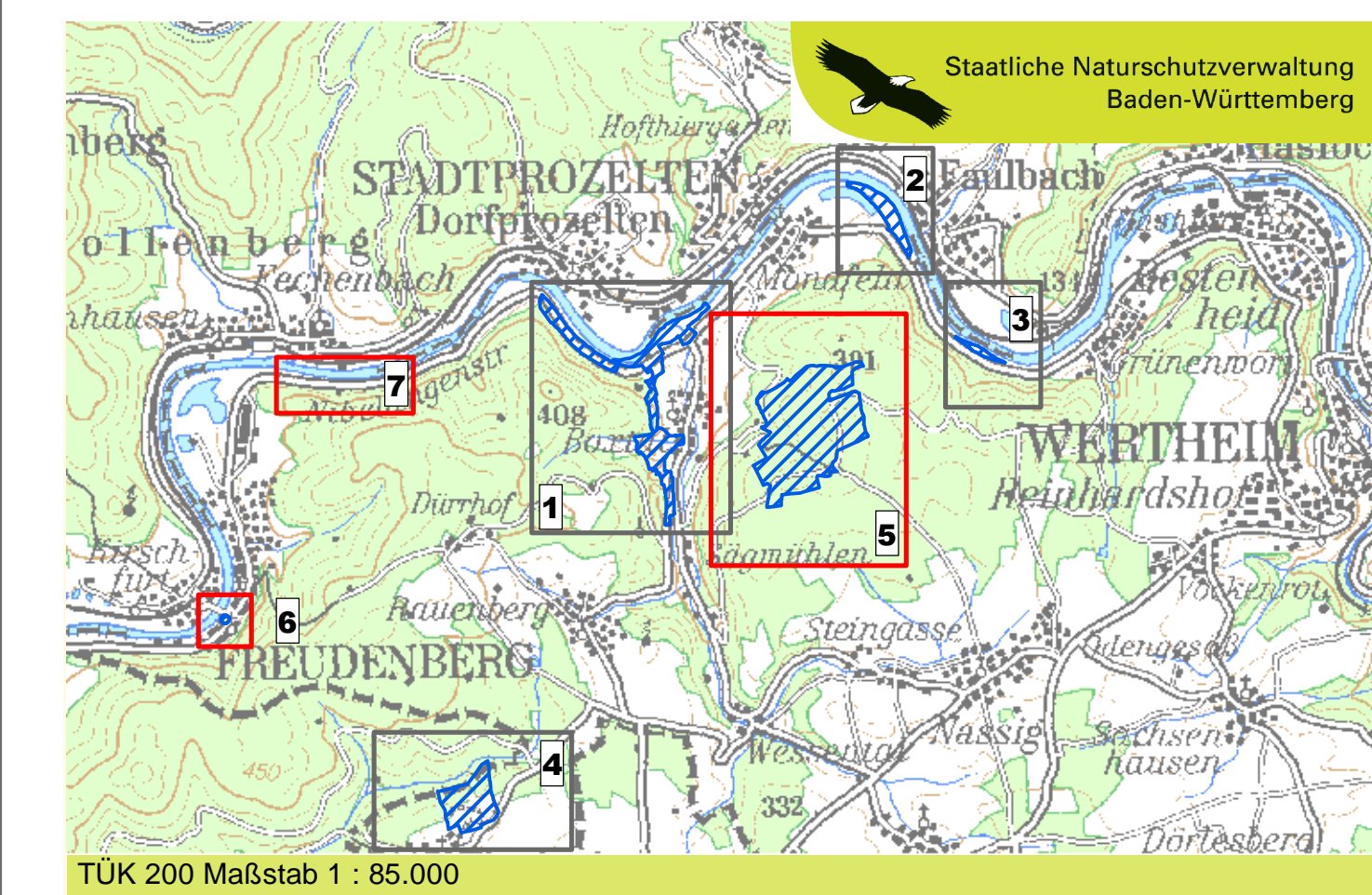
**Erläuterung der betroffenen Schutzgüter**

**Lebensraumtypen**

3150 = Natürliche nährstoffreiche Seen  
 6212 = Submediterrane Halbtrockenrasen  
 6230\* = Artenreiche Borstgrasrasen  
 6510 = Magere Flachland-Mähwiesen  
 8220 = Silikatfelsen mit Felspaltenvegetation  
 91E0\* = Auwälder mit Erle, Esche, Weide  
 9110 = Hainsimsen-Buchenwald

**Arten**

1059 = Heller Wiesenknopf-Ameisenbläuling (*Maculinea teleius*)  
 1061 = Dunkler Wiesenknopf-Ameisenbläuling (*Maculinea nausithous*)  
 1083 = Hirschkäfer (*Lucanus cervus*)  
 1166 = Kammmolch (*Triturus cristatus*)  
 1193 = Gelbbauchunke (*Bombina variegata*)  
 1308 = Mopsfledermaus (*Barbastella barbastellus*)  
 1323 = Bechsteinfledermaus (*Myotis bechsteinii*)  
 1324 = Großes Mausohr (*Myotis myotis*)  
 1337 = Biber (*Castor fiber*)



**Managementplan für das FFH-Gebiet 6222-341 "Sandstein-Spessart"**

**Maßnahmenempfehlungen**  
 Teilkarten 5, 6 und 7

**Bearbeiter** Büro für ökologische Fachplanungen  
 Dipl.-Ing. Andrea Hager  
**Gezeichnet** Ludwig  
 28.06.2011  
**Gefertigt** August 2009  
**Stand der Kartierung** August 2009  
**Maßstab** 1 : 5.000