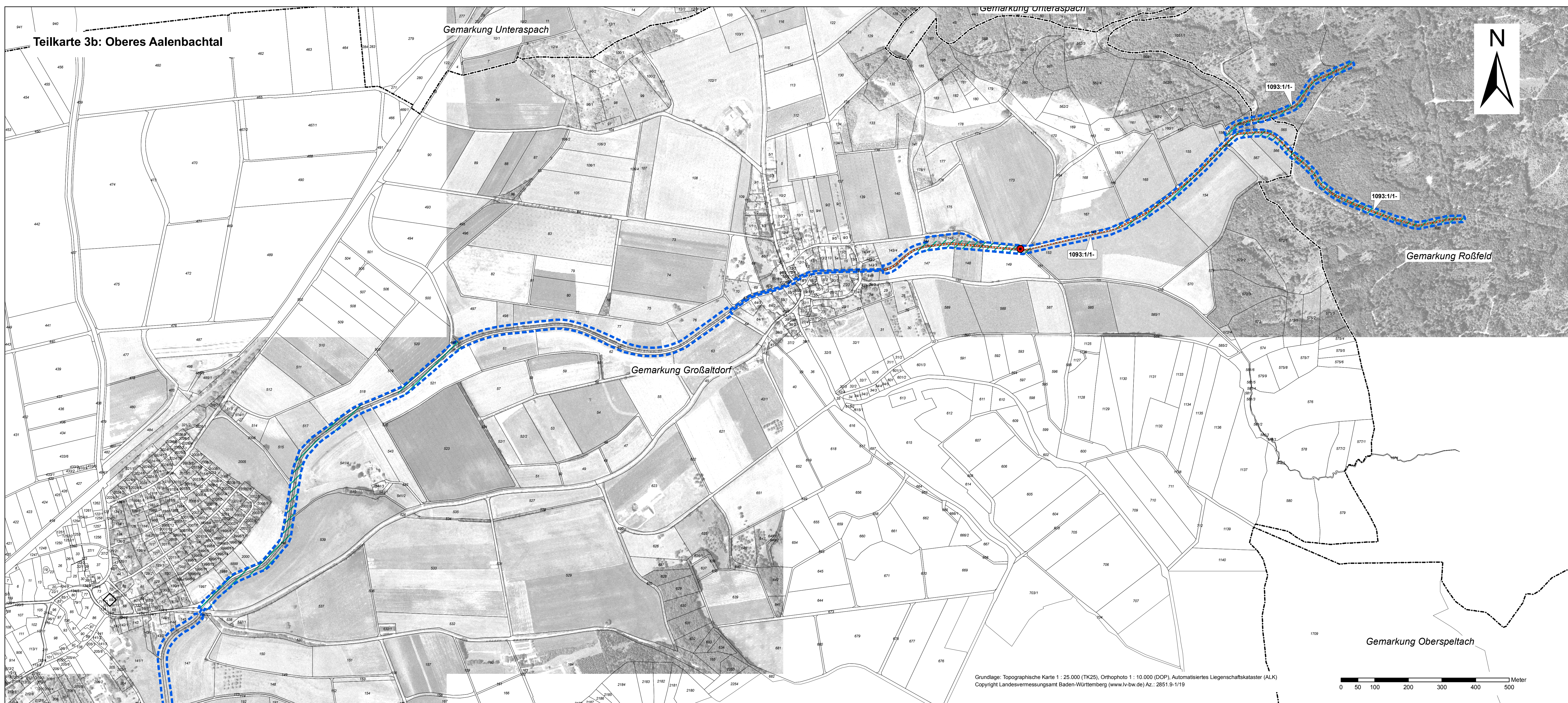


# Natura 2000 - Managementplan FFH-Gebiet 6924-341 "Bühlertal Vellberg - Geislingen"



## Legende

### Lebensstätten der Arten nach Anh. II FFH-Richtlinie

- Grope (*Cottus gobio*) [1163]
- Strömer (*Leuciscus souffia*) [1131]
- Steinkrebs (*Austropotamobius torrentium*) [1093]
- Dunkler Wiesenknopf-Ameisen-Bläuling (*Maculinea nausithous*) [1061]
- Kleine Flusssmuschel (*Unio crassus*) [1093]
- Gelbbauchunke (*Bombina variegata*) [1193]
- Fledermausarten im Gebiet:
  - Bechsteinfledermaus (*Myotis bechsteinii*) [1323]
  - Großes Mausohr (*Myotis myotis*) [1324]
  - Mopsfledermaus (*Barbastella barbastellus*) [1308]
  - Wimperfledermaus (*Myotis emarginatus*) [1321]

### Beschreibung der Lebensstätten-Flächen:

- 1060-1/2-C Art-Code: Bearbeiter-Nr. / Nummer Erfassungseinheit - Erhaltungszustand bzw. Erhaltungsziel
- Art-Code: Bearbeiter-Nr. / Nummer Erfassungseinheit - Erhaltungszustand bzw. Erhaltungsziel
- Zahlencode für jede Art siehe Angabe in eckigen Klammern (oben)
- Bearbeiter: 1 = MaP-Ersteller (Offenland); 3 = LUBW-Modul Fledermausarten

### Erhaltungsziele für Arten nach Anhang II FFH-Richtlinie:

- entsprechen dem Erhaltungszustand auf der Ebene von Erfassungseinheiten
- A = hervorragender Erhaltungszustand
- B = guter Erhaltungszustand, mB = Einschätzung mindestens gut
- C = durchschnittlicher bis beschränkter Erhaltungszustand, mC = Einschätzung mindestens durchschnitl. bis beschränkt
- bei fehlender Angabe: keine Bewertung erfolgt

### Entwicklungsziele für Arten nach Anhang II FFH-Richtlinie

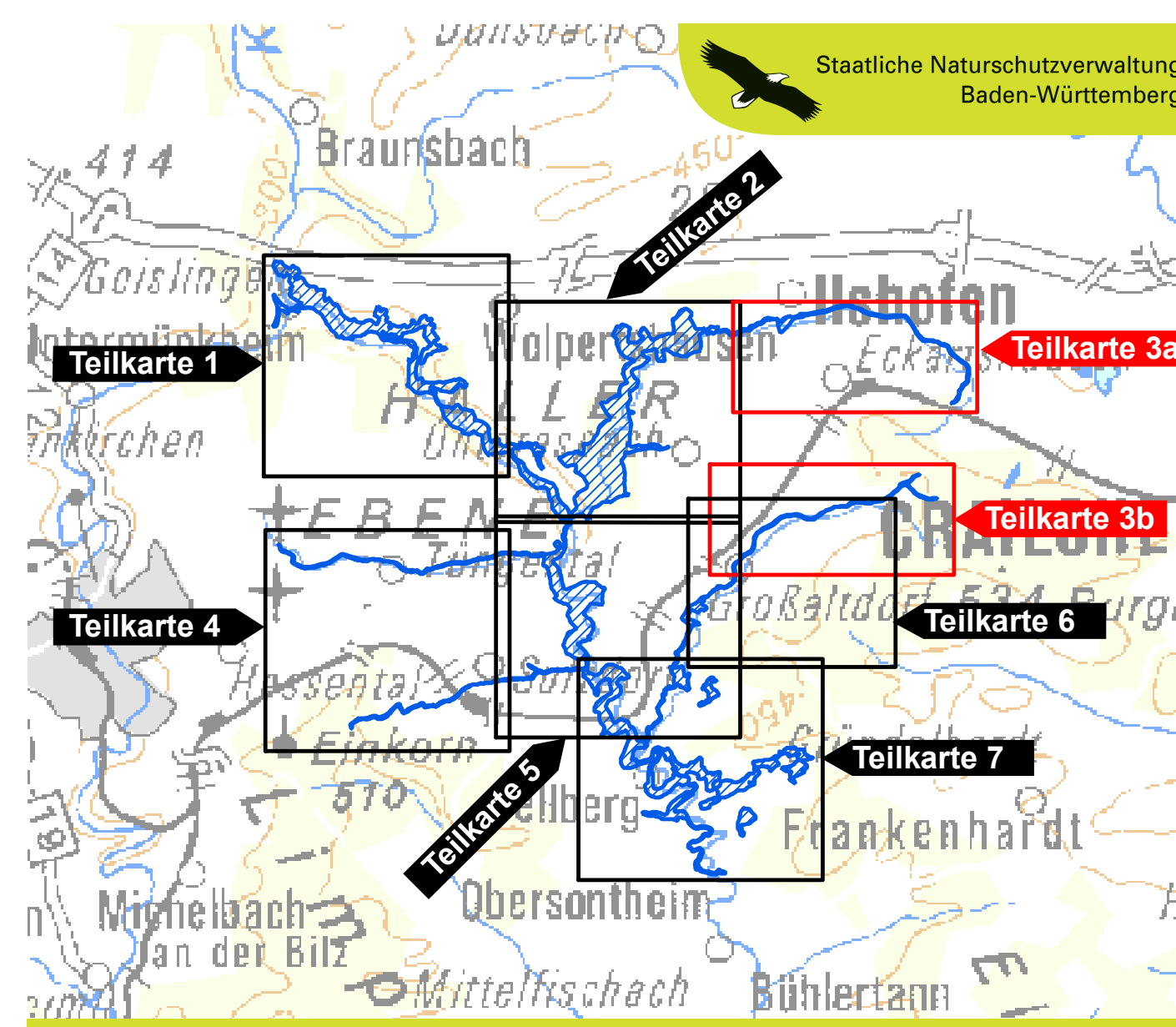
- Verbesserung des aktuellen Erhaltungszustandes
- Dieses Entwicklungsziel gilt außer für die so dargestellten Flächen auch für alle Lebensstätten der im Gebiet nachgewiesenen Fledermausarten (s.o.) (Formulierung von Entwicklungszielen für die einzelnen Anhang II-Arten siehe Textteil)

### Entwicklungsflächen für Arten nach Anhang II FFH-Richtlinie

- Entwicklung von Lebensstätten des Dunklen Wiesenknopf-Ameisen-Bäulings

### Punktnachweise von Arten nach Anhang II FFH-Richtlinie

- Kleine Flusssmuschel (*Unio crassus*) [1093]
    - Lebendfunde
    - Schalenfunde
  - Mopsfledermaus (*Barbastella barbastellus*) [1308]
    - Batcorder-Aufzeichnungen
    - Kreuzpeilung
    - Netzfangstelle
    - Quartierbäume
    - Winterquartiere
  - Großes Mausohr (*Myotis myotis*) [1324]
  - Bechsteinfledermaus (*Myotis bechsteinii*) [1323]
  - Wimperfledermaus (*Myotis emarginatus*) [1321]
  - Dunkler Wiesenknopf-Ameisen-Bäuling (*Maculinea nausithous*) [1061]
  - Gelbbauchunke (*Bombina variegata*) [1193]
  - Hirschkäfer (*Lucanus cervus*) [1083]
  - Probestrecken für den Steinkrebs (*Austropotamobius torrentium*) [1093]
    - Nachweis
    - kein Nachweis
  - Probestrecken für Grope (*Cottus gobio*) [1163] und Strömer (*Leuciscus souffia*) [1131]
    - eigene Befischung 2009: Nachweis der Grope
    - nach Fischartenkataster (1996-2008): Nachweis der Grope
    - eigene Befischung 2009: Nachweis von Grope und Strömer
    - nach Fischartenkataster (1996-2008): Nachweis von Grope und Strömer
- Grenze des FFH-Gebiets
- Gemarkungsgrenzen
- Flurstücke mit Flurstücksnummer



Managementplan für das FFH-Gebiet 6924-341 "Bühlertal Vellberg - Geislingen"

## Bestands- und Zielekarte Arten nach Anh. II FFH-Richtlinie Teilkarte 3

Bearbeiter: notruplan Dr. Karsten Böger & Dipl.-Geogr. Christoph Vogt-Rosendorf  
 Gezeichnet: 30.09.2010  
 Stand der Kartierung: 15.10.2009  
 Maßstab: 1 : 5.000

