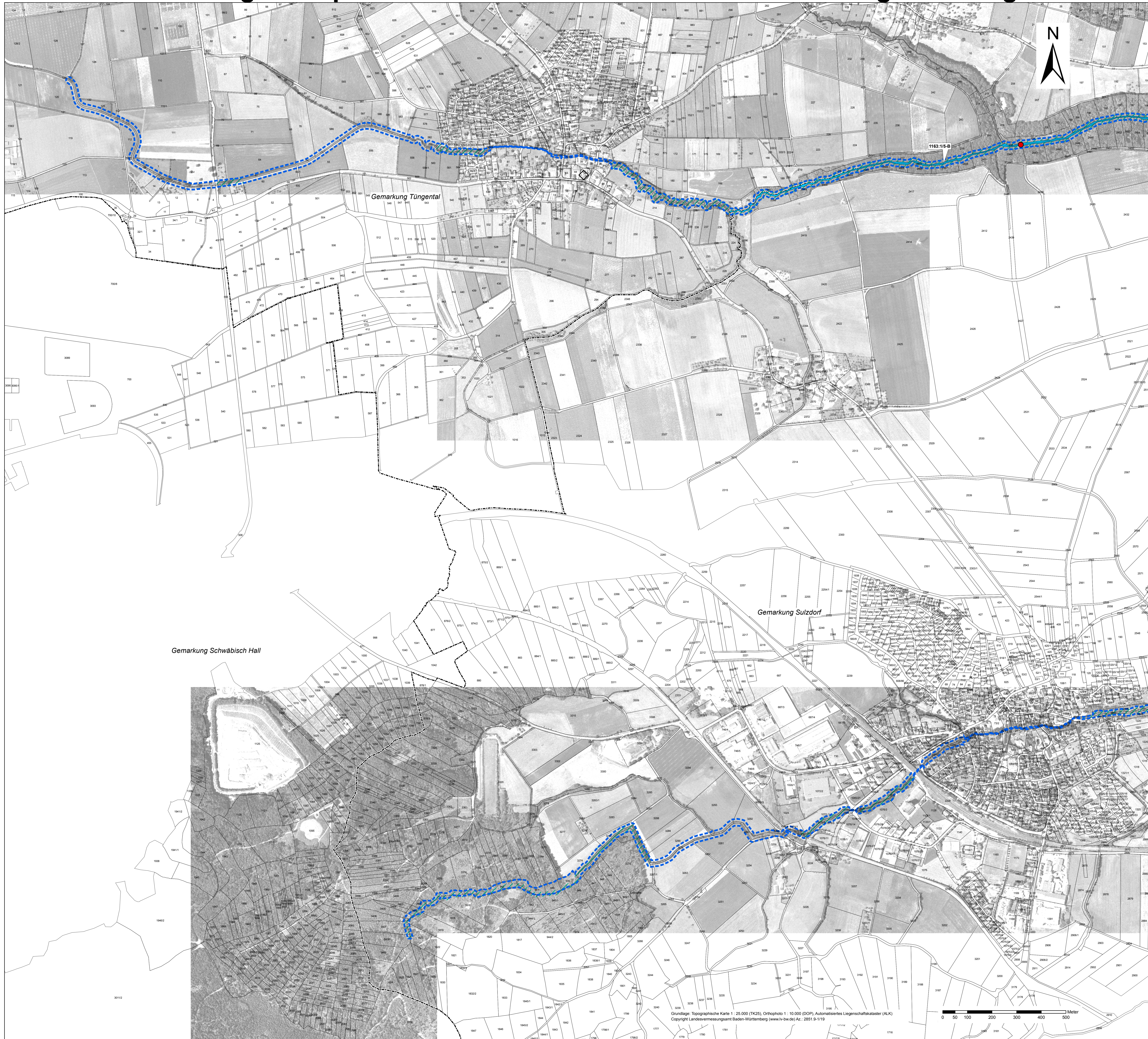


Natura 2000 - Managementplan FFH-Gebiet 6924-341 "Bühlertal Vellberg - Geislingen"



Legende

- ### Lebensstätten der Arten nach Anh. II FFH-Richtlinie
- Groppe (*Cottus gobio*) [1163]
 - Strömer (*Leuciscus souffia*) [1131]
 - Steinkrebs (*Austropotamobius torrentium*) [1093]
 - Dunkler Wiesenknopf-Ameisen-Bläuling (*Maculinea nausithous*) [1061]
 - Kleine Flusssmuschel (*Unio crassus*) [1093]
 - Gelbbauchunke (*Bombina variegata*) [1193]
 - Fledermausarten im Gebiet:
 - Bechsteinfledermaus (*Myotis bechsteini*) [1323]
 - Großes Mausohr (*Myotis myotis*) [1324]
 - Mopsfledermaus (*Barbastella barbastellus*) [1308]
 - Wimperfledermaus (*Myotis emarginatus*) [1321]

Beschreibung der Lebensstätten-Flächen:

1060-r2-c Art-Code: Bearbeiter-Nr. / Nummer Erfassungseinheit - Erhaltungszustand bzw. Erhaltungsziel

Art-Code: Zahlencode für jede Art siehe Angabe in eckigen Klammern (oben)
 Bearbeiter: 1 = MaP-Ersteller (Offenland); 3 = LUBW-Modul Fledermausarten

Erhaltungsziele für Arten nach Anhang II FFH-Richtlinie:

entsprechen dem Erhaltungszustand auf der Ebene von Erfassungseinheiten

A = hervorragender Erhaltungszustand
 B = guter Erhaltungszustand, mB = Einschätzung mindestens gut
 C = durchschnittlicher bis beschränkter Erhaltungszustand, mC = Einschätzung mindestens durchschnitl. bis beschränkt
 bei fehlender Angabe: keine Bewertung erfolgt

Entwicklungsziele für Arten nach Anhang II FFH-Richtlinie

Verbesserung des aktuellen Erhaltungszustandes

Dieses Entwicklungsziel gilt außer für die so dargestellten Flächen auch für alle Lebensstätten im Gebiet nachgewiesenen Fledermausarten (s.o.)
 (Formulierung von Entwicklungszielen für die einzelnen Anhang II-Arten siehe Textteil)

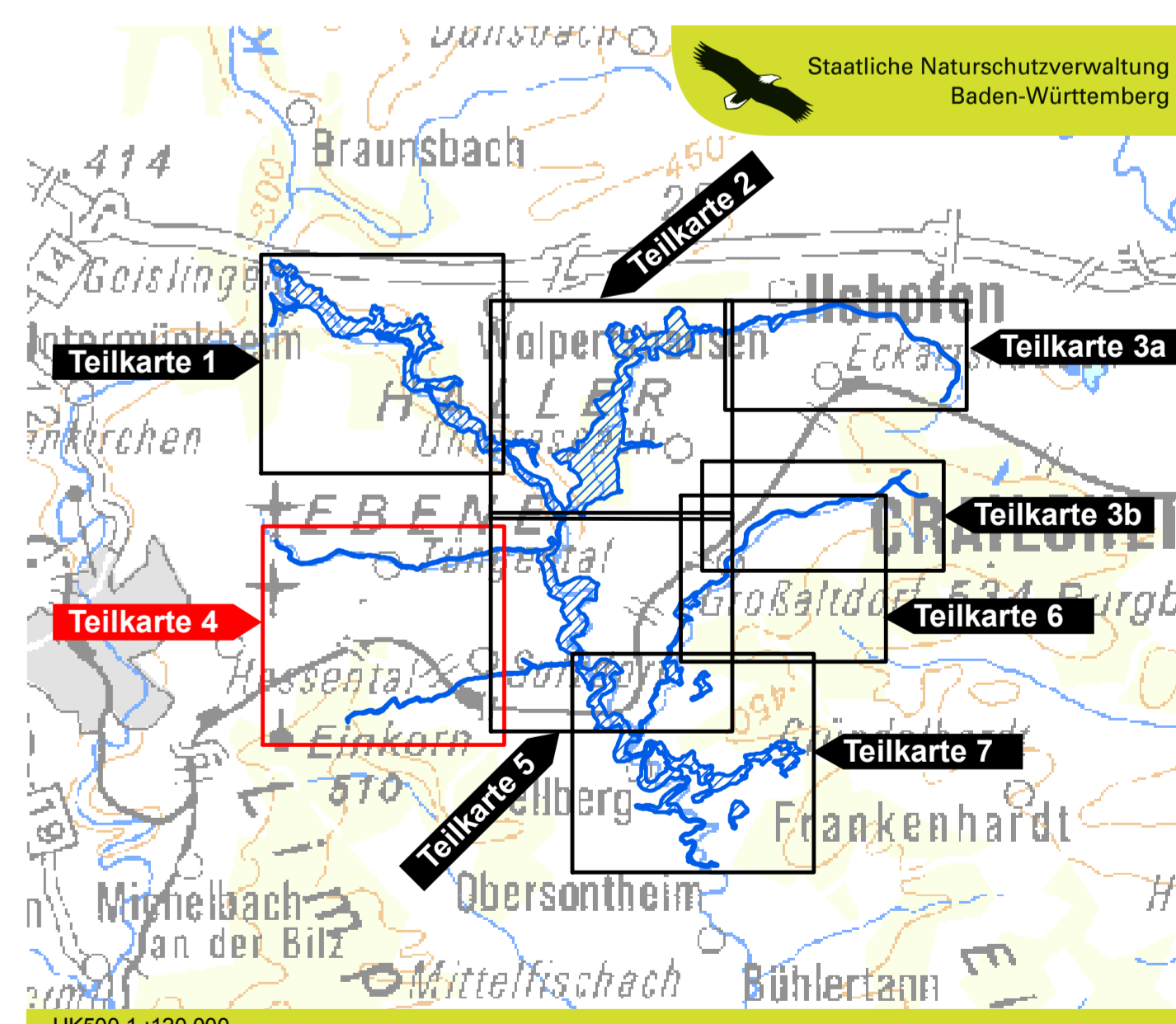
Entwicklungsflächen für Arten nach Anhang II FFH-Richtlinie

Entwicklung von Lebensstätten des Dunklen Wiesenknopf-Ameisen-Bläulings

Punktnachweise von Arten nach Anhang II FFH-Richtlinie

Kleine Flusssmuschel (*Unio crassus*) [1093]

- Lebendfunde
 - Schalenfunde
 - Mopsfledermaus (*Barbastella barbastellus*) [1308]
 - Batcorder-Aufzeichnungen
 - Kreuzpeilung
 - Netzfangstelle
 - Quartierbäume
 - Winterquartiere
 - Großes Mausohr (*Myotis myotis*) [1324]
 - Bechsteinfledermaus (*Myotis bechsteini*) [1323]
 - Wimperfledermaus (*Myotis emarginatus*) [1321]
 - Dunkler Wiesenknopf-Ameisen-Bläuling (*Maculinea nausithous*) [1061]
 - Gelbbauchunke (*Bombina variegata*) [1193]
 - Hirschkäfer (*Lucanus cervus*) [1083]
- Probestrecken für den Steinkrebs (*Austropotamobius torrentium*) [1093]
- Nachweis
 - kein Nachweis
- Probestrecken für Groppe (*Cottus gobio*) [1163] und Strömer (*Leuciscus souffia*) [1131]
- eigene Befischung 2009: Nachweis der Groppe
 - nach Fischartenkataster (1996-2008): Nachweis der Groppe
 - eigene Befischung 2009: Nachweis von Groppe und Strömer
 - nach Fischartenkataster (1996-2008): Nachweis von Groppe und Strömer
- Grenze des FFH-Gebiets
- Gemarkungsgrenzen
- Flurstücke mit Flurstücksnummer



Managementplan für das FFH-Gebiet 6924-341 "Bühlertal Vellberg - Geislingen"

Bestands- und Zielekarte Arten nach Anh. II FFH-Richtlinie
 Teilkarte 4

Bearbeiter: natuPlan Dr. Karsten Böger & Dipl.-Geogr. Christoph Vogl-Rosendorf
 Gezeichnet: 30.09.2010
 Stand der Kartierung: 15.10.2009
 Maßstab: 1 : 5.000

Grundlage: Topographische Karte 1 : 25.000 (TK25), Orthophoto 1 : 10.000 (DOP), Automatisiertes Liegenschaftskataster (ALK)
 Copyright Landesvermessungsamt Baden-Württemberg (www.lv-bw.de) Az.: 2851-9-1/19