

Natura 2000 - Managementplan FFH-Gebiet 6924-341 "Bühlertal Vellberg - Geislingen"



Legende

Lebensraumtypen nach Anh. I FFH-Richtlinie

- Natürliche nährstoffreiche Seen [3150]
- Fließgewässer mit flutender Wasservegetation [3260]
- Kalk-Magerrasen [6212]
- Feuchte Hochstaudenfluren [6431]
- Magere Flachland-Mähwiesen [6510]
- Kalktuffquellen [*7220]
- Kalkfelsen mit Felspaltvegetation [8210]
- Höhlen [8310]
- Waldmeister-Buchenwald [9130]
- Schlucht- und Hangmischwälder [*9180]
- Auwälder mit Erle, Esche, Weide [*91E0]

Beschriftung der Lebensraumtypen-Flächen:

2/4-A bzw. 100-B Bearbeiter-Nr. / Nummer Erfassungseinheit - Erhaltungszustand bzw. Erhaltungsziel

Bearbeiter:
Zeichenfolge ohne Schrägstrich und vorangestellter Nummer:
Bearbeitet durch: MaP-Ersteller (entspricht Bearbeiter-Nr. 1 in der Datenbank)
2 = Waldmodul: Waldlebensraumtypen u. kleinfächige Offenland-Lebensraumtypen im Wald

Erhaltungsziele für Lebensraumtypen nach Anh. I FFH-Richtlinie

entsprechen dem Erhaltungszustand auf der Ebene von Erfassungseinheiten
A = hervorragender Erhaltungszustand
B = guter Erhaltungszustand
C = durchschnittlicher bis beschränkter Erhaltungszustand

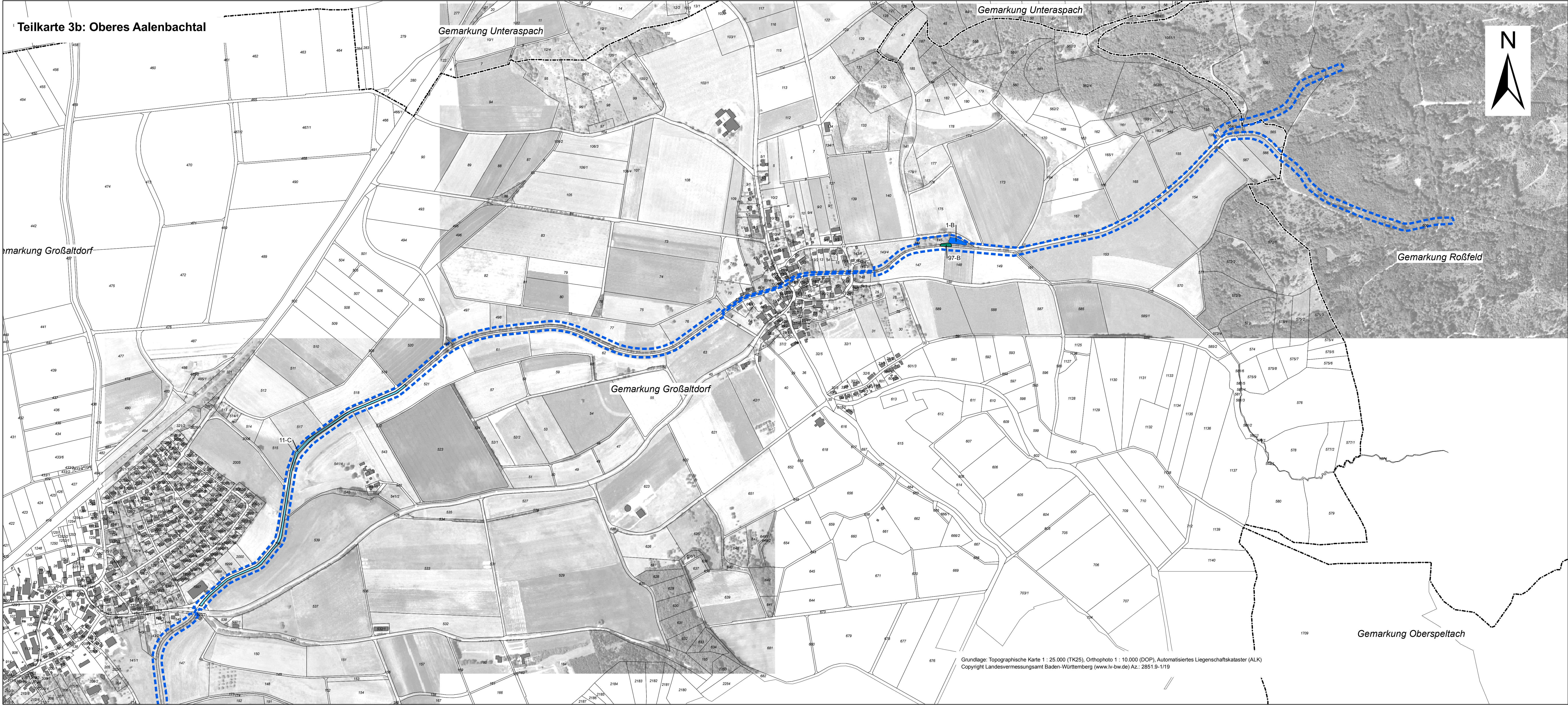
Entwicklungsziele für Lebensraumtypen nach Anh. I FFH-Richtlinie

Verbesserung des aktuellen Erhaltungszustandes
(Formulierung von Entwicklungszielen für die einzelnen Lebensraumtypen siehe Textteil)

Entwicklungsflächen für Lebensraumtypen nach Anh. I FFH-Richtlinie

- Entwicklung von Kalk-Magerrasen [6212]
- Entwicklung von Mageren Flachland-Mähwiesen [6510]
- Entwicklung von Auwäldern mit Erle, Esche, Weide [*91E0]

Erläuterung: Entwicklungsflächen sind Vorschläge für die Neu- bzw. Wiederentwicklung von Lebensraumtypen auf dafür geeigneten Flächen.



Legende

- Grenze des FFH-Gebietes
- Gemarkungsgrenzen
- Flurstücke mit Flurstücksnummer

Erfassung u. Bearbeitung der Waldlebensraumtypen u. kleinfächiger Offenlandlebensraumtypen innerhalb des Waldes durch Ref. 82 des Regierungspräsidiums Tübingen im Rahmen des Waldmoduls, Maßstab 1 : 10.000

Staatliche Naturschutzverwaltung Baden-Württemberg

Managementplan für das FFH-Gebiet 6924-341 "Bühlertal Vellberg - Geislingen"

Bestands- und Zielekarte Lebensraumtypen
Teilkarte 3

Bearbeiter: naturplan Dr. Karsten Böger & Dipl.-Geogr. Christoph Vogl-Rosendorff
Gezeichnet: 01.06.2011
Gefertigt: 15.10.2009
Stand der Kartierung: 1:5.000
Maßstab: 1:5.000

Baden-Württemberg
REGIERUNGSPRÄSIDIUM STUTTGART

Das Projekt wird von der Europäischen Union kofinanziert (ERDF)