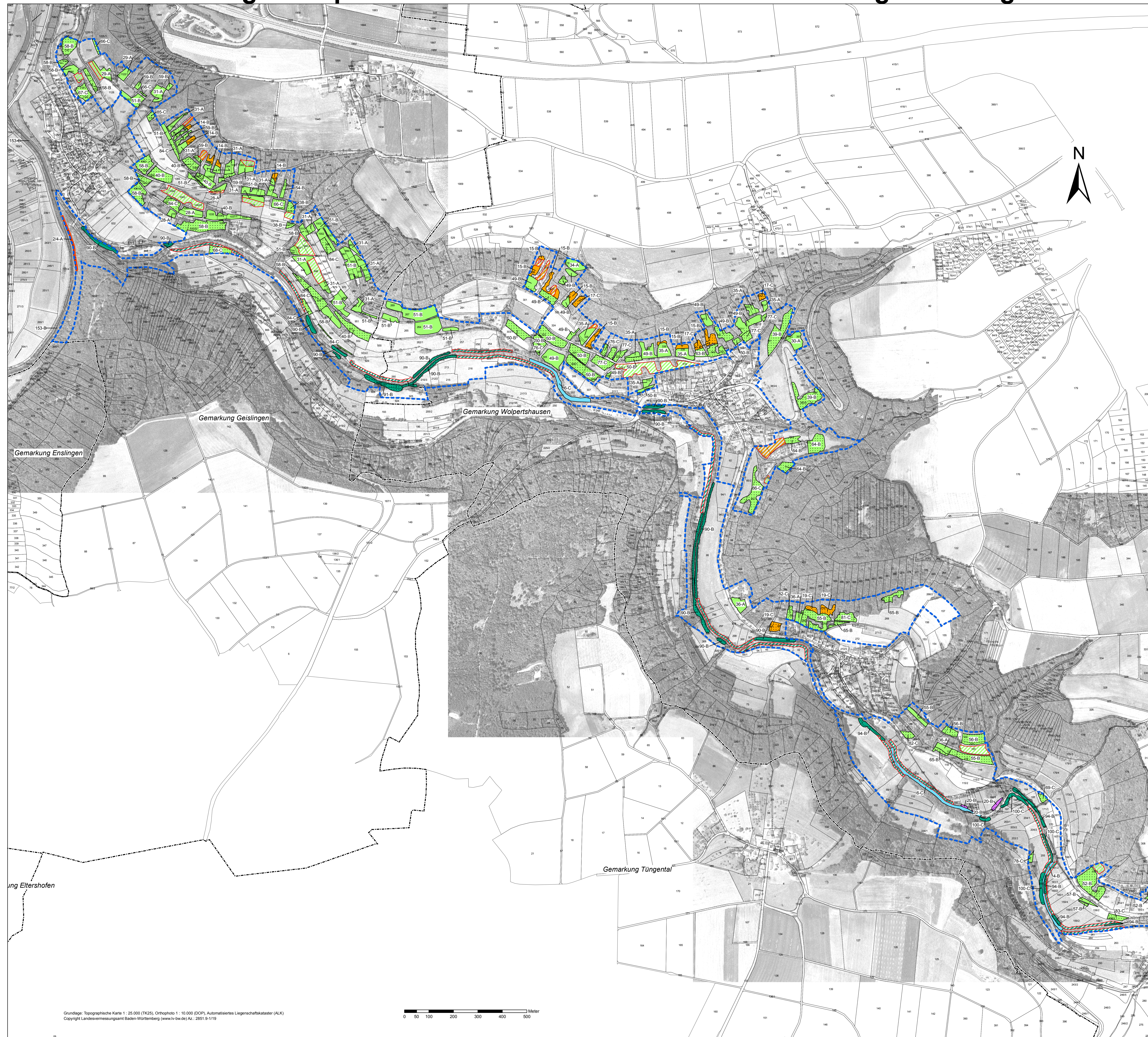


# Natura 2000 - Managementplan FFH-Gebiet 6924-341 "Bühlertal Vellberg - Geislingen"



**Legende**

**Lebensraumtypen nach Anh. I FFH-Richtlinie**

- Natürliche nährstoffreiche Seen [3150]
- Fließgewässer mit flutender Wasservegetation [3260]
- Kalk-Magerrasen [6212]
- Feuchte Hochstaudenfluren [6431]
- Magere Flachland-Mähwiesen [6510]
- Kalktuffquellen [\*7220]
- Kalkfelsen mit Felspflanzengesellschaften [8210]
- Höhlen [8310]
- Waldmeister-Buchenwald [9130]
- Schlucht- und Hangmischwälder [\*9180]
- Auwälder mit Erle, Esche, Weide [\*91E0]

**Beschriftung der Lebensraumtypen-Flächen:**

2/4-A bzw. 100-B Bearbeiter-Nr. / Nummer Erfassungseinheit - Erhaltungszustand bzw. Erhaltungszustand

Bearbeiter:  
 Zeichenfolge ohne Schrägstrich und vorangestellter Nummer:  
 Bearbeiter durch MaP-Ersteller (entspricht Bearbeiter-Nr. 1 in der Datenbank)  
 2 = Waldmodul: Waldlebensraumtypen u. Kleinfächige Offenland-Lebensraumtypen im Wald

**Erhaltungsziele für Lebensraumtypen nach Anh. I FFH-Richtlinie**

entsprechen dem Erhaltungszustand auf der Ebene von Erfassungseinheiten  
 A = hervorragender Erhaltungszustand  
 B = guter Erhaltungszustand  
 C = durchschnittlicher bis beschränkter Erhaltungszustand

**Entwicklungsziele für Lebensraumtypen nach Anh. I FFH-Richtlinie**

Verbesserung des aktuellen Erhaltungszustandes  
 (Formulierung von Entwicklungszielen für die einzelnen Lebensraumtypen siehe Textteil)

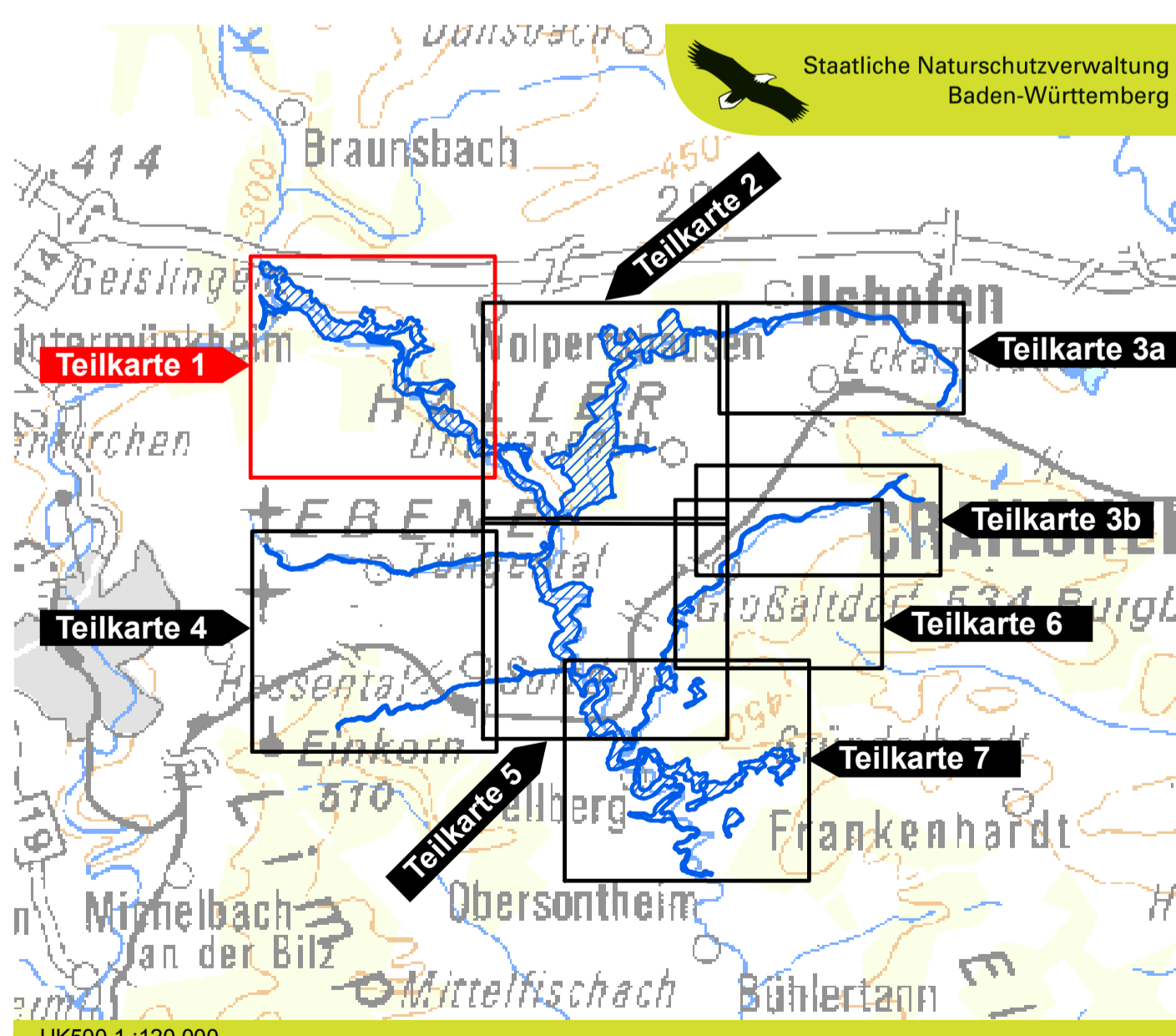
**Entwicklungsflächen für Lebensraumtypen nach Anh. I FFH-Richtlinie**

- Entwicklung von Kalk-Magerrasen [6212]
- Entwicklung von Mageren Flachland-Mähwiesen [6510]
- Entwicklung von Auwäldern mit Erle, Esche, Weide [\*91E0]

Erläuterung: Entwicklungsflächen sind Vorschläge für die Neu- bzw. Wiederentwicklung von Lebensraumtypen auf dafür geeigneten Flächen.

Grenze des FFH-Gebietes  
 Gemarkungsgrenzen  
 Flurstücke mit Flurstücksnummer

Erfassung u. Bearbeitung der Waldlebensraumtypen u. kleinfächiger Offenlandlebensraumtypen innerhalb des Waldes durch Ref. 82 des Regierungspräsidiums Tübingen im Rahmen des Waldmoduls, Maßstab 1:10.000



UK500 1:120.000

Managementplan  
 für das FFH-Gebiet 6924-341  
 "Bühlertal Vellberg - Geislingen"

**Bestands- und Zielekarte  
 Lebensraumtypen  
 Teilkarte 1**

Bearbeiter: nahplan  
 Gezeichnet: 30.09.2010  
 Geleitet: 15.10.2009  
 Stand der Kartierung: 1:5.000

Dr. Karsten Böger &  
 Dipl.-Geogr. Christoph Vogt-Rosendorf  
 Dipl.-Geogr. Christoph Vogt-Rosendorf

Baden-Württemberg  
 REGIERUNGSPRÄSIDIUM STUTTGART

Logo of Baden-Württemberg and the European Union.

Grundlage: Topographische Karte 1:25.000 (TK25), Orthophoto 1:10.000 (DOP), Automatisiertes Liegenschaftskataster (ALK)  
 Copyright Landesvermessungsamt Baden-Württemberg (www.lv-bw.de) Az.: 2851 9-1119

