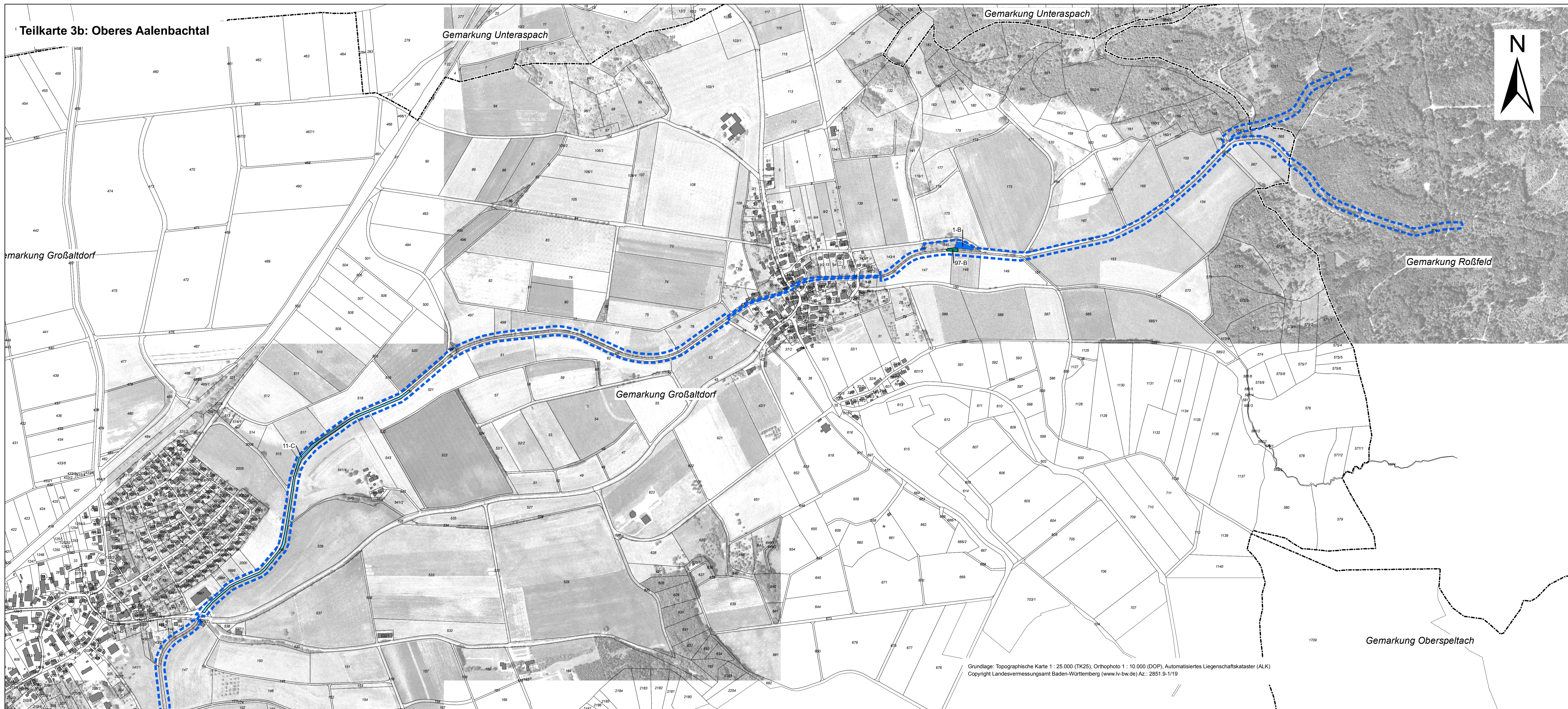


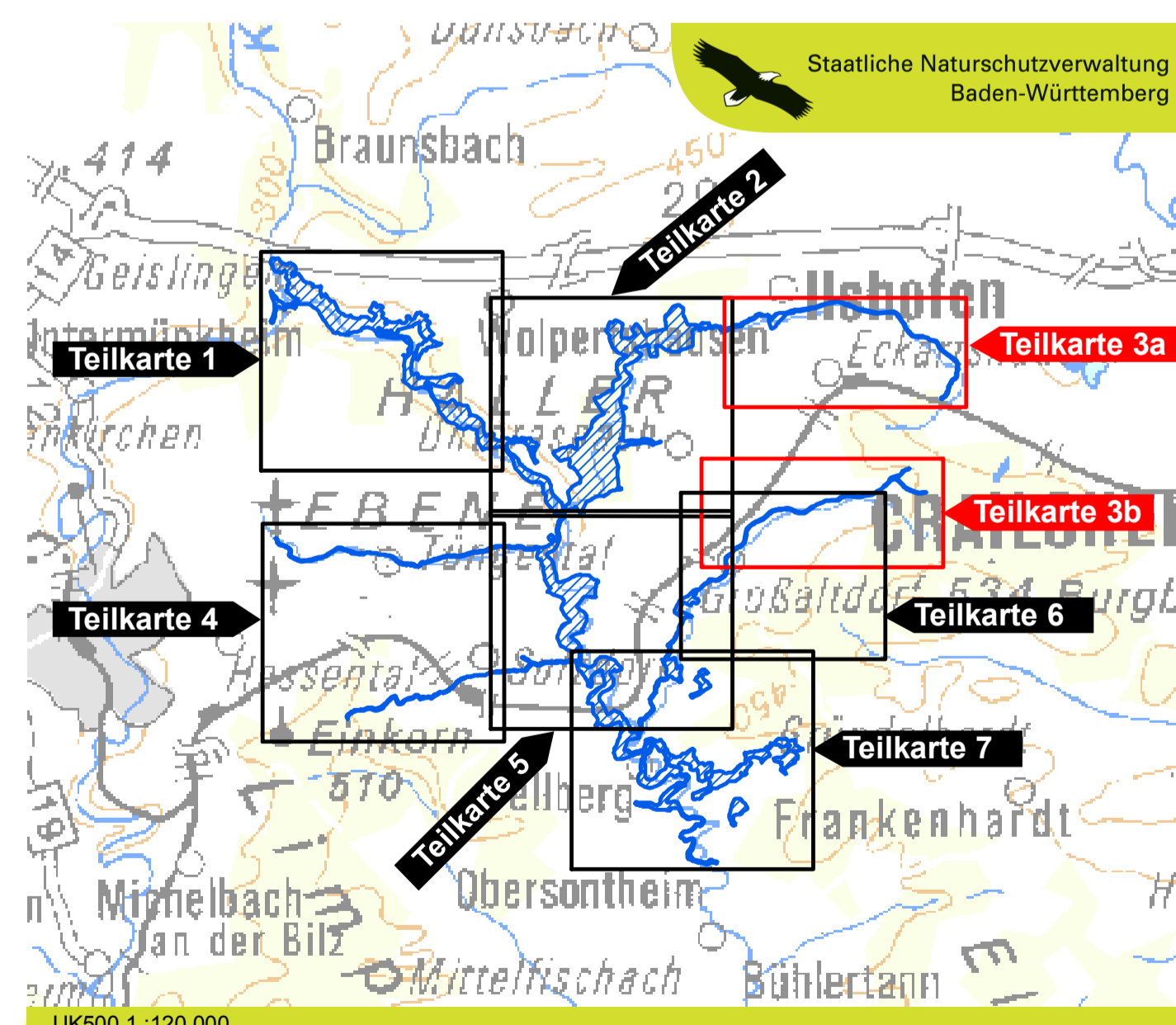
Natura 2000 - Managementplan FFH-Gebiet 6924-341 "Bühlertal Vellberg - Geislingen"



- Legende**
- Lebensraumtypen nach Anh. I FFH-Richtlinie**
- Natürliche nährstoffreiche Seen [3150]
 - Fließgewässer mit flutender Wasservegetation [3260]
 - Kalk-Magerrasen [6212]
 - Feuchte Hochstaudenfluren [6431]
 - Magere Flachland-Mähwiesen [6510]
 - Kalktuffquellen [*7220]
 - Kalkfelsen mit Felspflanzengesellschaften [8210]
 - Höhlen [8310]
 - Waldmeister-Buchenwald [9130]
 - Schlucht- und Hangmischwälder [*9180]
 - Auwälder mit Erle, Esche, Weide [*91E0]
- Beschriftung der Lebensraumtypen-Flächen:**
- 2/4-A bzw. 100-B Bearbeiter-Nr. / Nummer Erfassungseinheit - Erhaltungszustand bzw. Erhaltungsziel
- Bearbeiter:
 Zeichenfolge ohne Schrägstrich und vorangestellter Nummer:
 Bearbeiter durch MaP-Ersteller (entspricht Bearbeiter-Nr. 1 in der Datenbank)
 2 = Waldmodul: Waldlebensraumtypen u. Kleinfächige Offenlandlebensraumtypen im Wald
- Erhaltungsziele für Lebensraumtypen nach Anh. I FFH-Richtlinie**
- entsprechen dem Erhaltungszustand auf der Ebene von Erfassungseinheiten
 A = hervorragender Erhaltungszustand
 B = guter Erhaltungszustand
 C = durchschnittlicher bis beschränkter Erhaltungszustand
- Entwicklungsziele für Lebensraumtypen nach Anh. I FFH-Richtlinie**
- Verbreiterung des aktuellen Erhaltungszustandes
 (Formulierung von Entwicklungszielen für die einzelnen Lebensraumtypen siehe Textteil)
- Entwicklungsflächen für Lebensraumtypen nach Anh. I FFH-Richtlinie**
- ▨ Entwicklung von Kalk-Magerrasen [6212]
 - ▨ Entwicklung von Mageren Flachland-Mähwiesen [6510]
 - ▨ Entwicklung von Auwäldern mit Erle, Esche, Weide [*91E0]
- Erläuterung: Entwicklungsflächen sind Vorschläge für die Neu- bzw. Wiederentwicklung von Lebensraumtypen auf dafür geeigneten Flächen.



- - - Grenze des FFH-Gebietes
 - - - Gemarkungsgrenzen
 - Flurstücke mit Flurstücksnummer
- Erfassung u. Bearbeitung der Waldlebensraumtypen u. kleinfächiger Offenlandlebensraumtypen innerhalb des Waldes durch Ref. 62 des Regierungspräsidiums Tübingen im Rahmen des Waldmoduls, Maßstab 1: 10.000



Managementplan
 für das FFH-Gebiet 6924-341
 "Bühlertal Vellberg - Geislingen"

**Bestands- und Zielekarte
 Lebensraumtypen
 Teilkarte 3**

Bearbeiter	nohrplan
Gezeichnet	Dr. Karsten Böger & Dipl.-Geogr. Christoph Vogt-Rosendorf
Gefertigt	Dipl.-Geogr. Christoph Vogt-Rosendorf
Stand der Kartierung	30.09.2010
Maßstab	15.10.2009 1:5.000

UK500 1:120.000

Baden-Württemberg
 REGIERUNGSPRÄSIDIUM STUTTGART

Das Projekt wird von der Europäischen Union (EFRE) gefördert.

Grundlage: Topographische Karte 1:25.000 (TK25), Orthophoto 1:10.000 (DOP), Automatisiertes Liegenschaftskataster (ALK)
 Copyright Landesvermessungsamt Baden-Württemberg (www.lv.bw.de) Az.: 2851.9-1/19