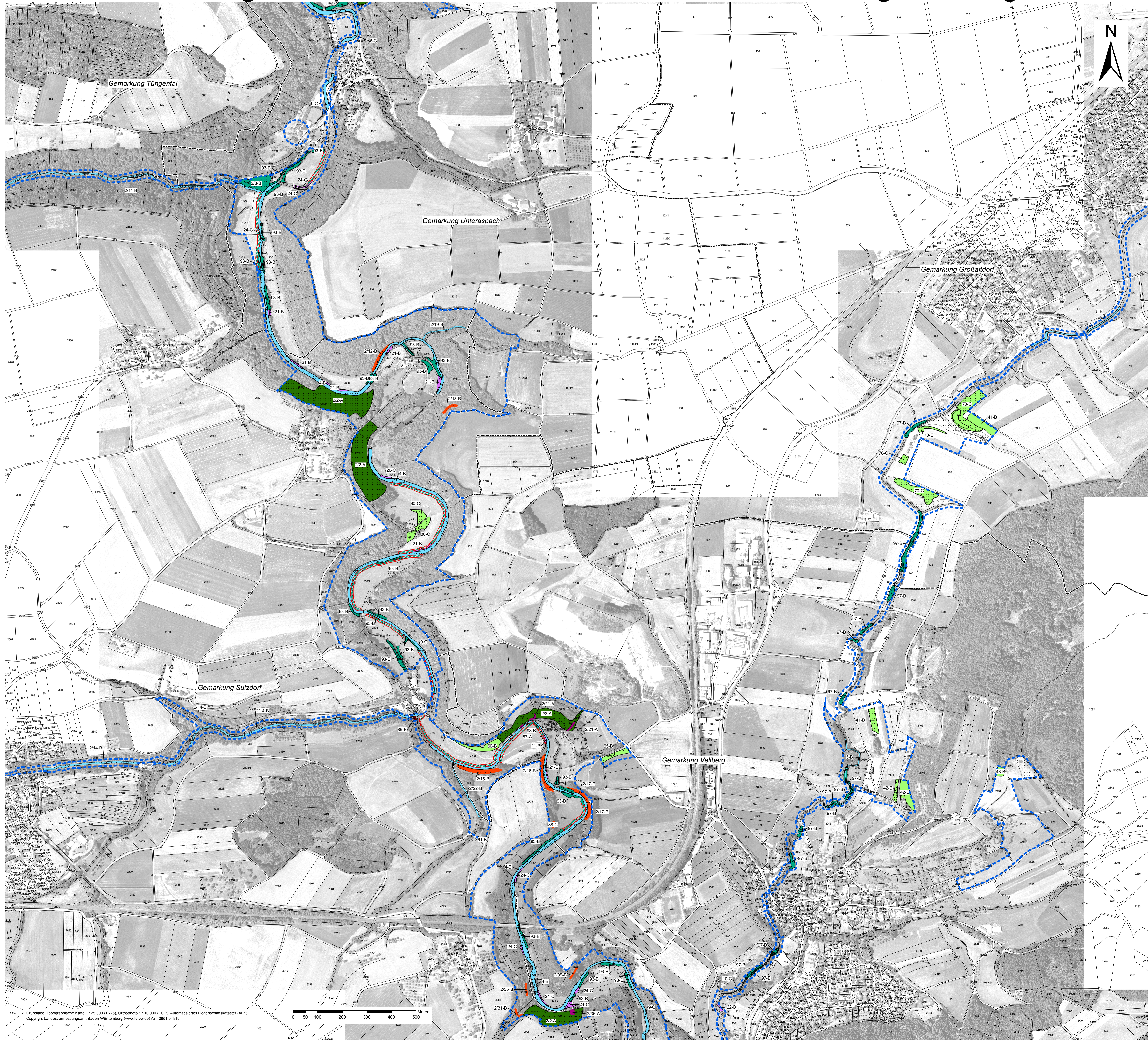


Natura 2000 - Managementplan FFH-Gebiet 6924-341 "Bühlertal Vellberg - Geislingen"



Legende

Lebensraumtypen nach Anh. I FFH-Richtlinie

- Natürliche nährstoffreiche Seen [3150]
- Fließgewässer mit flutender Wasservegetation [3260]
- Kalk-Magerrasen [6212]
- Feuchte Hochstaudenfluren [6431]
- Magere Flachland-Mähwiesen [6510]
- Kalktuffquellen [*7220]
- Kalkfelsen mit Felspflanzengesellschaften [8210]
- Höhlen [8310]
- Waldmeister-Buchenwald [9130]
- Schlucht- und Hangmischwälder [*9180]
- Auwälder mit Erle, Esche, Weide [*91E0]

Beschriftung der Lebensraumtypen-Flächen:

2/4-A bzw. 100-B Bearbeiter-Nr. / Nummer Erfassungseinheit - Erhaltungszustand bzw. Erhaltungsziel

Bearbeiter:
 Zeichenfolge ohne Schrägstrich und vorangestellter Nummer:
 Bearbeiter durch MAP-Ersteller (entspricht Bearbeiter-Nr. 1 in der Datenbank)
 2 = Waldmodul: Waldlebensraumtypen u. Kleinfächige Offenland-Lebensraumtypen im Wald

Erhaltungsziele für Lebensraumtypen nach Anh. I FFH-Richtlinie

entsprechen dem Erhaltungszustand auf der Ebene von Erfassungseinheiten
 A = hervorragender Erhaltungszustand
 B = guter Erhaltungszustand
 C = durchschnittlicher bis beschränkter Erhaltungszustand

Entwicklungsziele für Lebensraumtypen nach Anh. I FFH-Richtlinie

Verbesserung des aktuellen Erhaltungszustandes
 (Formulierung von Entwicklungszielen für die einzelnen Lebensraumtypen siehe Textteil)

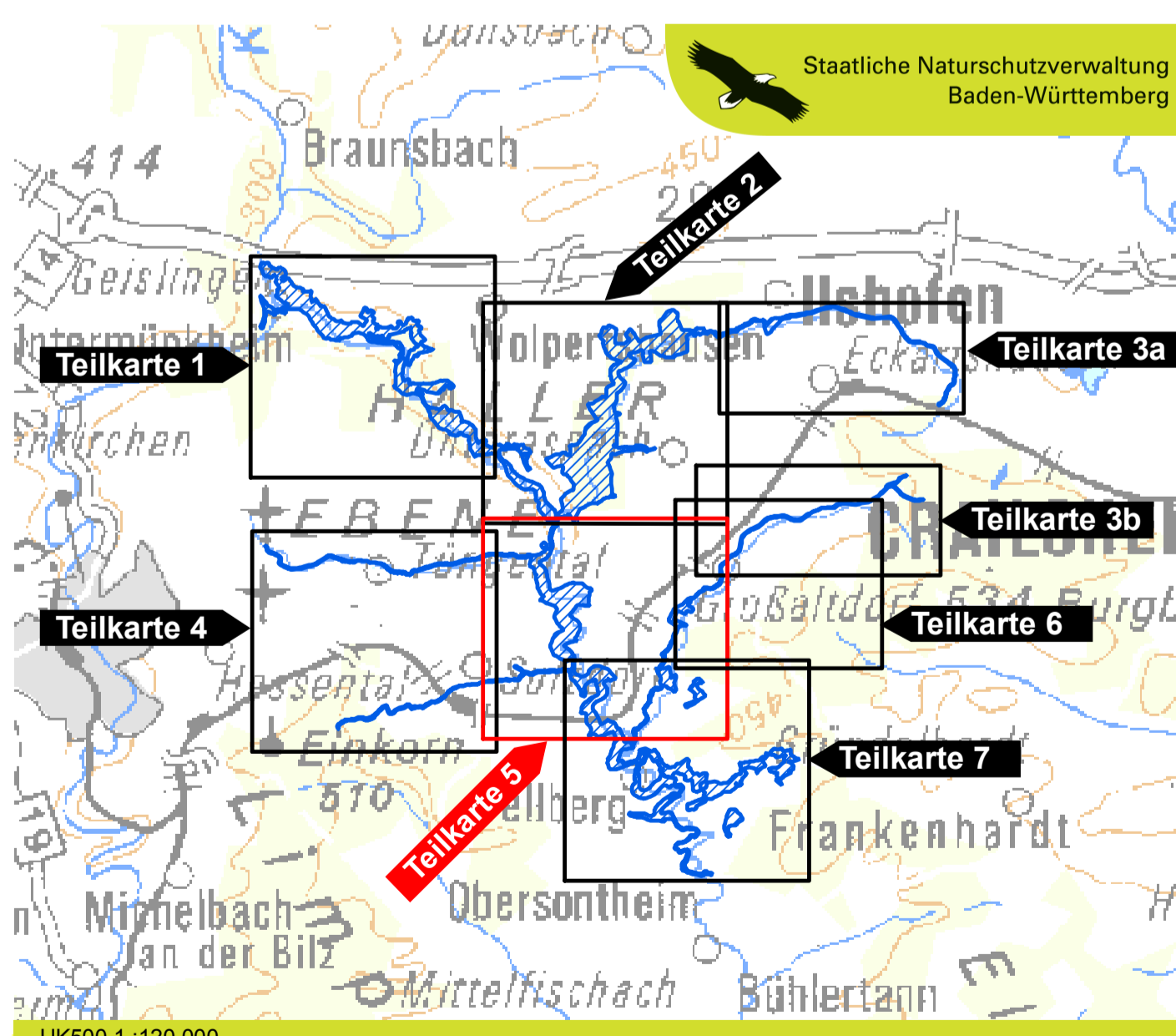
Entwicklungsflächen für Lebensraumtypen nach Anh. I FFH-Richtlinie

- Entwicklung von Kalk-Magerrasen [6212]
- Entwicklung von Mageren Flachland-Mähwiesen [6510]
- Entwicklung von Auwäldern mit Erle, Esche, Weide [*91E0]

Erläuterung: Entwicklungsflächen sind Vorschläge für die Neu- bzw. Wiederentwicklung von Lebensraumtypen auf dafür geeigneten Flächen.

--- Grenze des FFH-Gebietes
 - - - Gemarkungsgrenzen
 □ Flurstücke mit Flurstücksnummer

Erfassung u. Bearbeitung der Waldlebensraumtypen u. kleinfächiger Offenlandlebensraumtypen innerhalb des Waldes durch Ref. 82 des Regierungspräsidiums Tübingen im Rahmen des Waldmoduls, Maßstab 1:10.000



Managementplan
 für das FFH-Gebiet 6924-341
 "Bühlertal Vellberg - Geislingen"

**Bestands- und Zielekarte
 Lebensraumtypen
 Teilkarte 5**

Bearbeiter: **naturplan**
 Dipl.-Geogr. Christoph Vogl-Rosendorff
 Gezeichnet: 30.09.2010
 Geprüft: 15.10.2009
 Stand der Kartierung: 1:5.000
 Maßstab: 1:5.000

Baden-Württemberg
 REGIERUNGSPRÄSIDIUM STUTTGART

Logo of the European Union and the Baden-Württemberg state emblem.