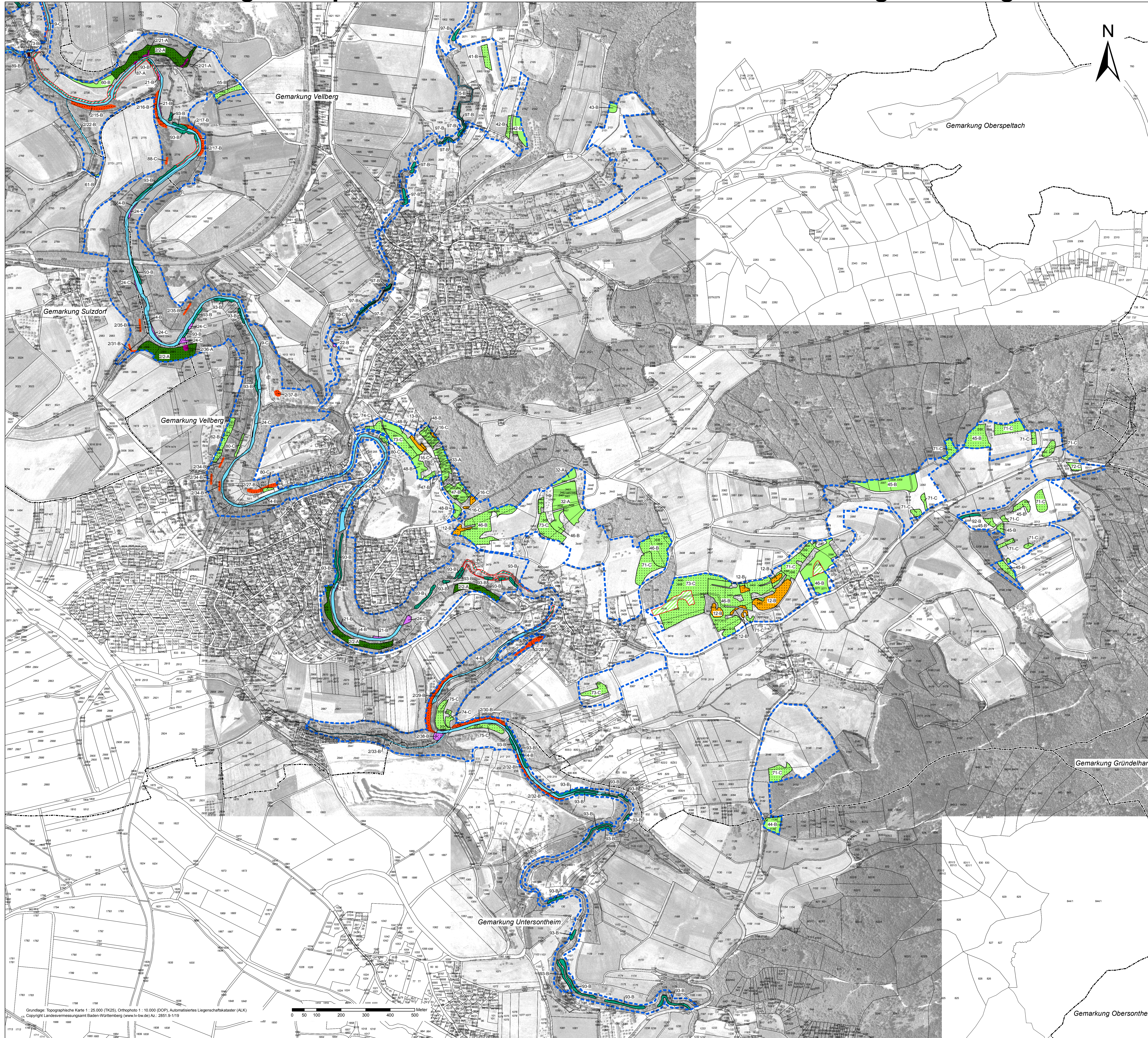


# Natura 2000 - Managementplan FFH-Gebiet 6924-341 "Bühlertal Vellberg - Geislingen"



- Legende**
- Lebensraumtypen nach Anh. I FFH-Richtlinie**
- Natürliche nährstoffreiche Seen [3150]
  - Fließgewässer mit flutender Wasservegetation [3260]
  - Kalk-Magerrasen [6212]
  - Feuchte Hochstaudenfluren [6431]
  - Magere Flachland-Mähwiesen [6510]
  - Kalktuffquellen [\*7220]
  - Kalkfelsen mit Felspaltvegetation [8210]
  - Höhlen [8310]
  - Waldmeister-Buchenwald [9130]
  - Schlucht- und Hangmischwälder [\*9180]
  - Auwälder mit Erle, Esche, Weide [\*91E0]

**Beschriftung der Lebensraumtypen-Flächen:**

2/4-A bzw. 100-B Bearbeiter-Nr. / Nummer Erfassungseinheit - Erhaltungszustand bzw. Erhaltungsziel

Bearbeiter:  
 Zeichenfolge ohne Schrägstrich und vorangestellter Nummer:  
 Bearbeiter durch MaP-Ersteller (entspricht Bearbeiter-Nr. 1 in der Datenbank)  
 2 = Waldmodul; Waldlebensraumtypen u. Kleinfächige Offenlandlebensraumtypen im Wald

**Erhaltungsziele für Lebensraumtypen nach Anh. I FFH-Richtlinie**

entsprechen dem Erhaltungszustand auf der Ebene von Erfassungseinheiten

A = hervorragender Erhaltungszustand  
 B = guter Erhaltungszustand  
 C = durchschnittlicher bis beschränkter Erhaltungszustand

**Entwicklungsziele für Lebensraumtypen nach Anh. I FFH-Richtlinie**

Verbesserung des aktuellen Erhaltungszustandes

(Formulierung von Entwicklungszielen für die einzelnen Lebensraumtypen siehe Textteil)

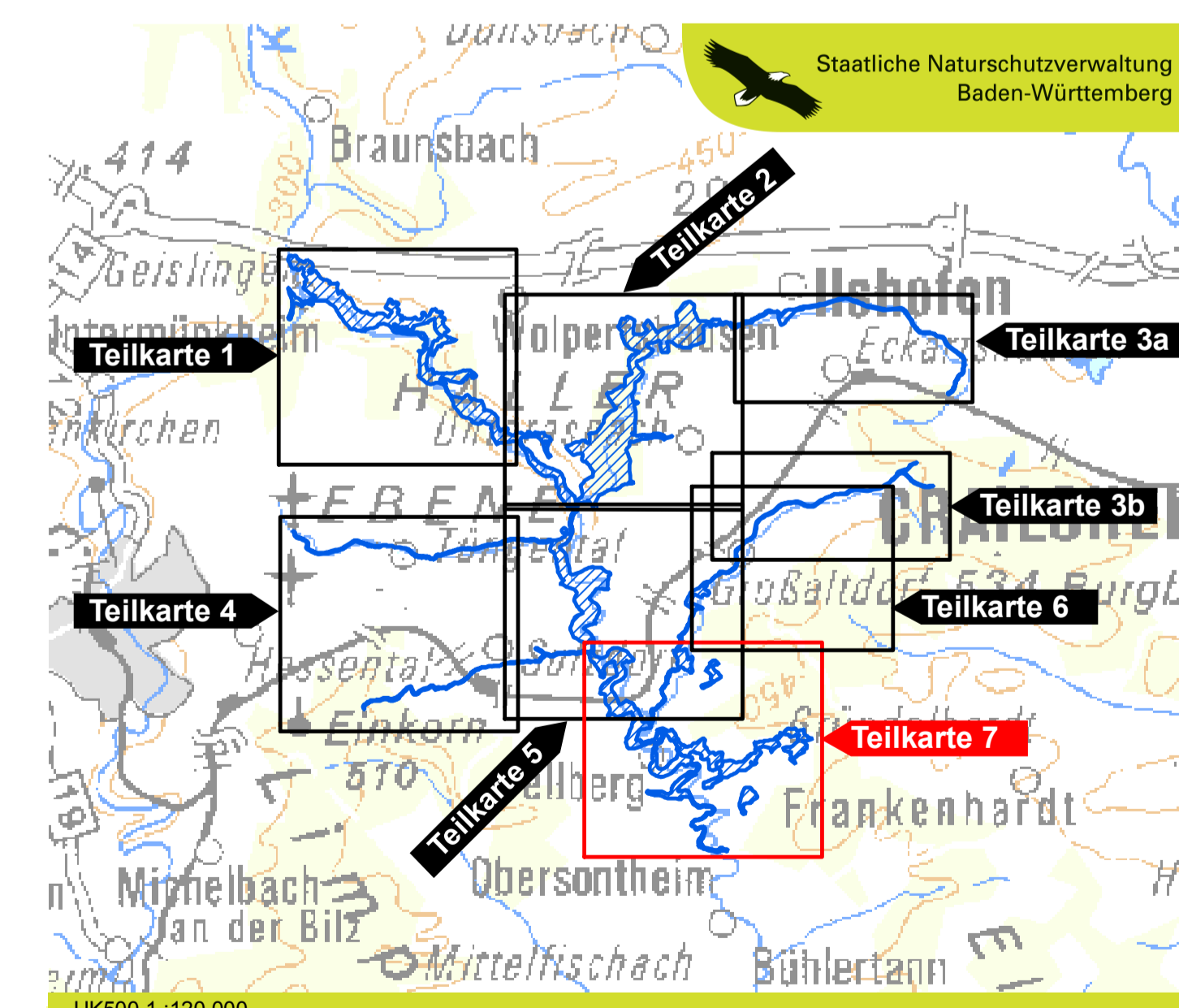
**Entwicklungsflächen für Lebensraumtypen nach Anh. I FFH-Richtlinie**

- ▨ Entwicklung von Kalk-Magerrasen [6212]
- ▨ Entwicklung von Mageren Flachland-Mähwiesen [6510]
- ▨ Entwicklung von Auwäldern mit Erle, Esche, Weide [\*91E0]

Erläuterung: Entwicklungsflächen sind Vorschläge für die Neu- bzw. Wiederentwicklung von Lebensraumtypen auf dafür geeigneten Flächen.

- Grenze des FFH-Gebietes
  - Gemarkungsgrenzen
  - Flurstücke mit Flurstücksnummer\*
- \* Flurstücksnummern kursiv: aktuelle Flurstücksteilung in noch nicht abgeschlossenen Flurstückungsverfahren (Stand 2009) in den Gemarkungen Vellberg und Untersonheim

Erfassung u. Bearbeitung der Waldlebensraumtypen u. kleinfächiger Offenlandlebensraumtypen innerhalb des Waldes durch Ref. 82 des Regierungspräsidiums Tübingen im Rahmen des Waldmoduls, Maßstab 1:10.000



Managementplan für das FFH-Gebiet 6924-341 "Bühlertal Vellberg - Geislingen"

**Bestands- und Zielekarte Lebensraumtypen**  
Teilkarte 7

Bearbeiter: naturlan Dr. Karsten Böger & Dipl.-Geogr. Christoph Vogt-Rosendorff  
 Gezeichnet: 30.09.2010  
 Gefertigt: 15.10.2009  
 Stand der Kartierung: 1:5.000

Baden-Württemberg  
 REGIERUNGSPRÄSIDIUM STUTTGART

Grundlage: Topographische Karte 1:25.000 (TK25), Orthophoto 1:10.000 (DOP), Automatisiertes Liegenschaftskataster (ALK)  
 Copyright Landesvermessungsamt Baden-Württemberg (www.lvw.de) AZ: 2851 9-119